

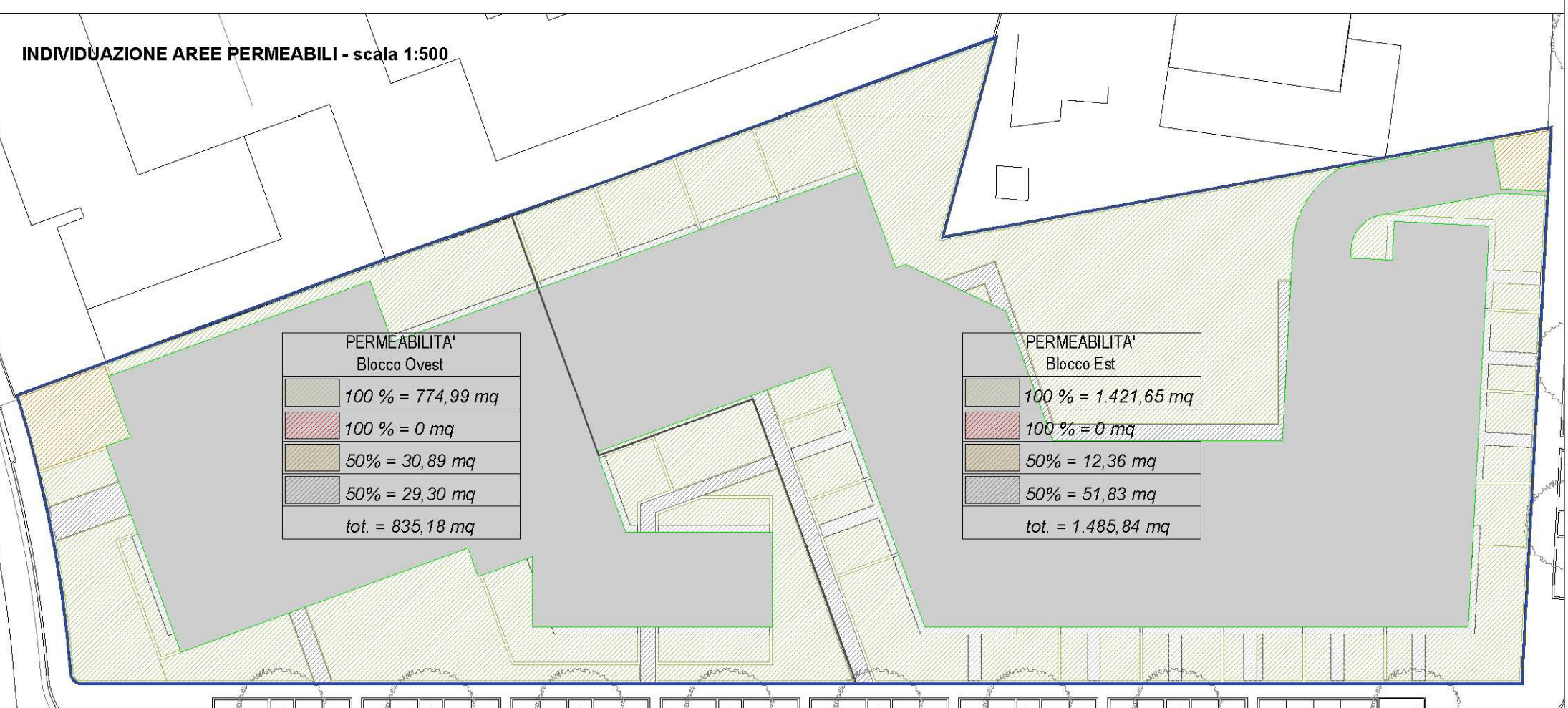


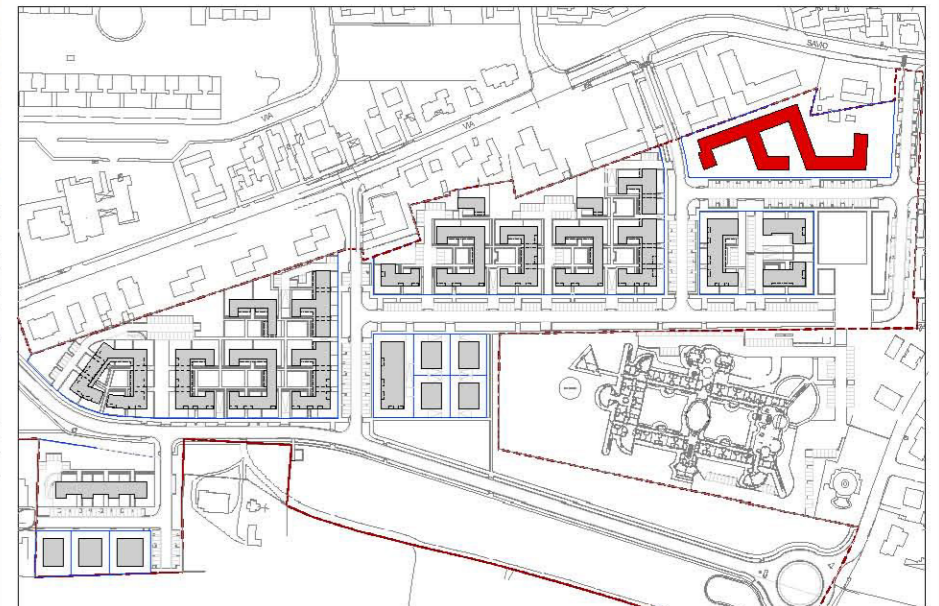
Isolato	n°	6 (E.R.P. + Comune)	Totale
Tipologia		-	-
Fabbricato		-	-
S.E. Lotto	mq	6.107 (192 AT3 + 5.915 AT5)	6.107
S.U.L.	mq	3.196	3.196
numero alloggi	< 50 mq	6	33
	50-80 mq	9	
	> 80 mq	18	
posti auto	interrato	60	60
	esterni	-	
superficie permeabile	mq	2.321	2.321
Indice di permeabilità	%	38,00	38,00
Alberi	n°	37	37
Arbusti	n°	77	77
Verifica interrati	1mq/10mc	955	955
H max		h ≤ 13m	

Schema tipologico 2



INDIVIDUAZIONE AREE PERMEABILI - scala 1:500





INQUADRAMENTO - scala 1:5000

TABELLA COMPLESSIVA EDIFICIO

S.u.l.	3.196mq	S.E.	6.107mq
Volume	9.546mc		
N° alloggi	6 bilocali (<50mq) + 9 trilocali (50<x<80mq) + 18 quadrilocali = 33		
P1 totali	60 p.auto		
P1 int. (1mq/10mc = 989mq)	60 p.auto (955mq)		
P1 esterni	0 p.auto		

TABELLA BLOCCO EST

S.u.l.	1.502mq	S.E.	2.243mq
Volume	4.577mc		
N° alloggi	6 bilocali (<50mq) + 9 trilocali (50<x<80mq) + 3 quadrilocali = 18		
P1 totali	30 p.auto		
P1 int. (1mq/10mc = 458mq)	30 p.auto (458mq)		
P1 esterni	0 p.auto		

TABELLA BLOCCO OVEST

S.u.l.	1.694mq	S.E.	3.864mq
Volume	4969mc		
N° alloggi	15 quadrilocali		
P1 totali	30 p.auto		
P1 int. (1mq/10mc = 497mq)	30 p.auto (497mq)		
P1 esterni	0 p.auto		

Comune di Cesena
Provincia di Forlì-Cesena
PIA Giugno 2008
Integrazione Aprile 2009
Integrazione Marzo 2010
Integrazione Luglio 2010

AREE DI CINTURA A
DESTINAZIONE RESIDENZIALE S.
MAURO - VIA SAVIO 05/16 AT3 - AT5

oggetto:
Pianta piano terra E.R.P.
scala 1:200

committenti:
Consorzio via Ancona - via Savio
P. IVA e C.F.: 02757950407
rappresentante del consorzio:
Valerio Abbondanza C.F.: BENVL90E29F13UJ
Comune di Cesena

coordinatore:
Arch. Delio Corbara
Firma digitale da
Delio Corbara
C.N. Corbara Delio
Titolo: Architetto
Organizzazione: Ordine Architetti
di Forlì, Cesena/92014880402
C.F.: 0113074-01-010

progettazione urbanistica e architettonica:
Arch. Delio Corbara

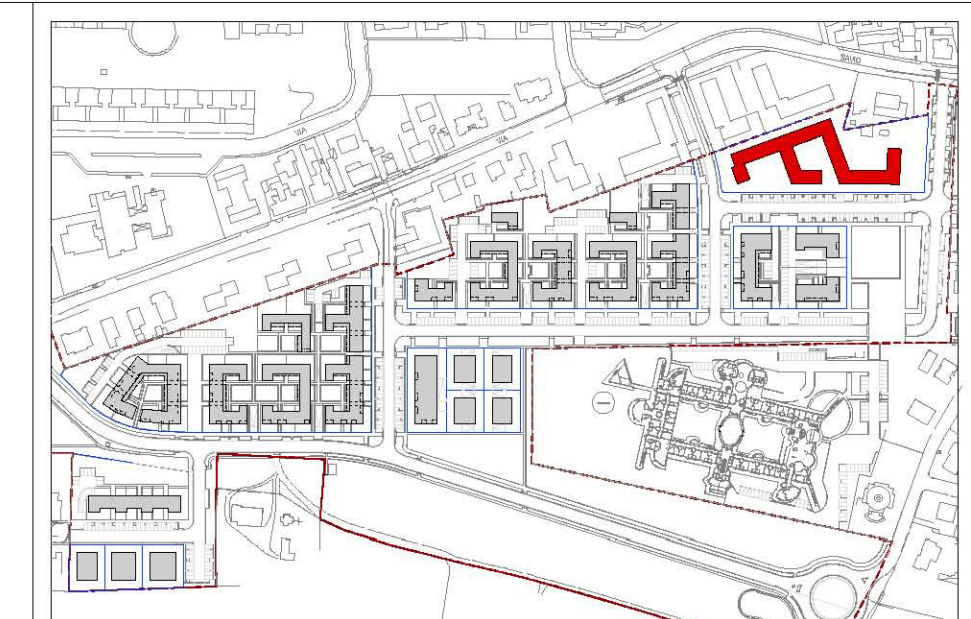
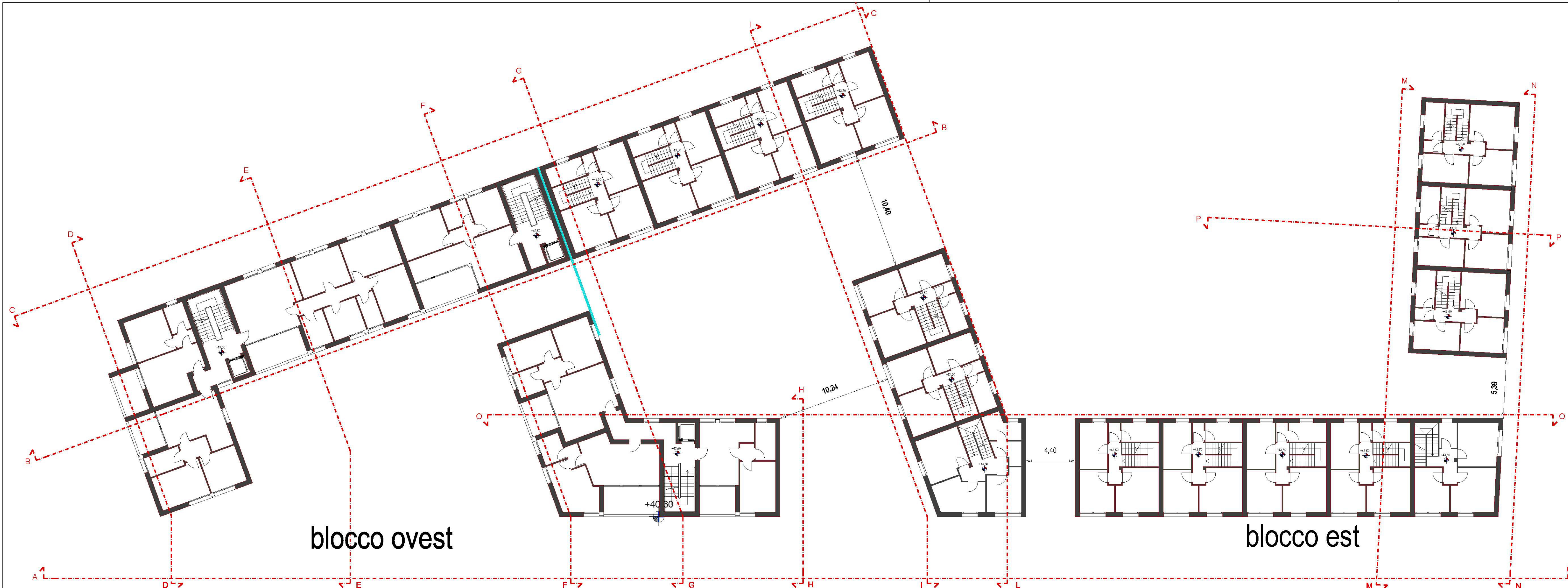
progettazione sottoservizi:
Ing. Mauro Valdinosi

progettazione impiantistica-illuminotecnica:
Tecne Engineering
Ing. Paolino Batani

gruppo elaborati
A.12
tavola
ERP2-02

collaboratori progettazione urbanistica e architettonica:
Mara Antonietta Antonucci, Gianni Artelli, Elisa Gardi,
Matteo Giglio, Francesco Perrone, Federico Tomasini

collaboratori progettazione sottoservizi:
Loris Magnani, Massimiliano Rocchi



INQUADRAMENTO - scala 1:5000

TABELLA COMPLESSIVA EDIFICIO

S.u.I.	3.196 mq	S.E.	6.107 mq
Volume	9.546 mc		
N° alloggi	6 bilocali (<50mq) + 9 trilocali (50<x<80mq) + 18 quadrilocali = 33		
P1 totali	60 p.auto		
P1 int. (1mq/10mc = 983mq)	60 p.auto (855 mq)		
P1 esterni	0 p.auto		

TABELLA BLOCCO EST

S.u.I.	1.502 mq	S.E.	2.243 mq
Volume	4.577 mc		
N° alloggi	6 bilocali (<50mq) + 9 trilocali (50<x<80mq) + 3 quadrilocali = 18		
P1 totali	30 p.auto		
P1 int. (1mq/10mc = 458mq)	30 p.auto (458 mq)		
P1 esterni	0 p.auto		

TABELLA BLOCCO OVEST

S.u.I.	1.694 mq	S.E.	3.864 mq
Volume	4.969 mc		
N° alloggi	15 quadrilocali		
P1 totali	30 p.auto		
P1 int. (1mq/10mc = 497mq)	30 p.auto (497 mq)		
P1 esterni	0 p.auto		

Comune di Cesena
Provincia di Forlì-Cesena
PUA Giugno 2008
Integrazione Aprile 2009
Integrazione Marzo 2010
Integrazione Luglio 2010

AREE DI CINTURA A DESTINAZIONE RESIDENZIALE S. MAURO - VIA SAVIO 05/16 AT3 - AT5

oggetto: Pianta piano primo E.R.P. scala 1:200

committenti: Consorzio via Ancona - via Savio P. IVA n° C.F.: 02757650407 rappresentante del consorzio: Valerio Abbondanza C.F.: BENVLRR0E2F138J Comune di Cesena

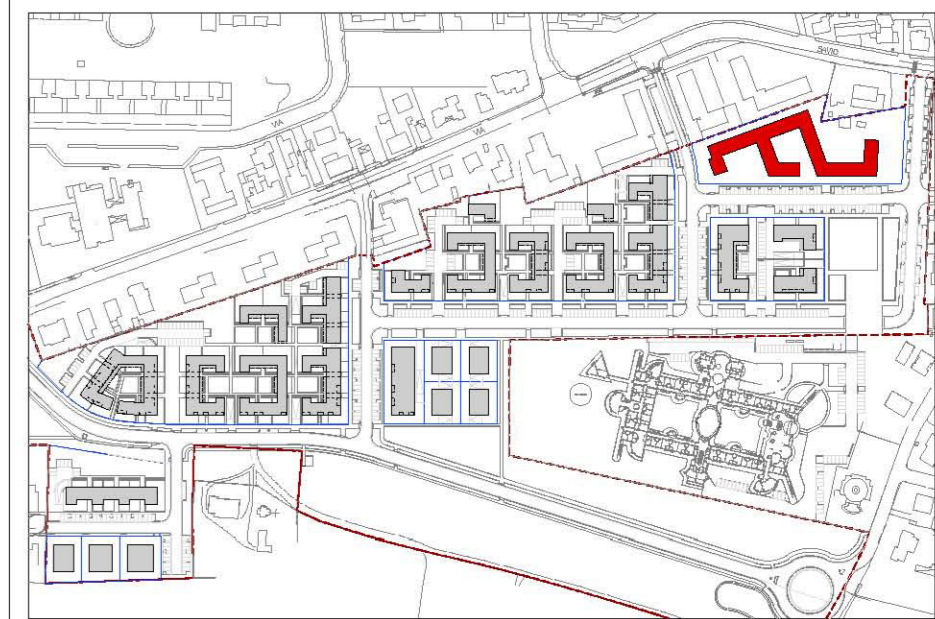
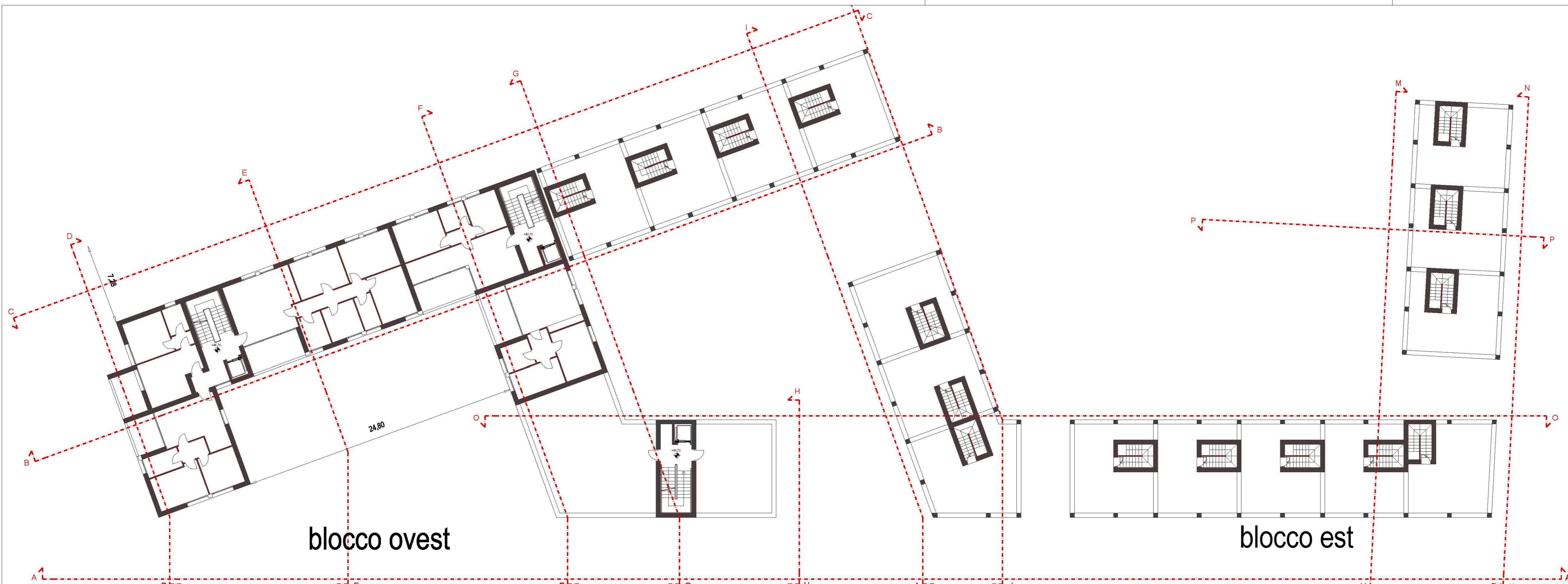
coordinatore: Arch. Delio Corbara Firmato digitalmente da Delio Corbara C.F.: 02757650407 Ordine Architetti di Forlì-Cesena/92018580402

progettazione urbanistica e architettonica: Arch. Delio Corbara collaboratori progettazione urbanistica e architettonica: Maria Antonietta Antonucci, Gianni Arfelli, Elza Gardi, Matteo Giglio, Francesco Perrone, Federico Tommasini

progettazione sottoservizi: Ing. Mauro Valdinosi collaboratori progettazione sottoservizi: Loris Magnani, Massimiliano Rocchi

progettazione impiantistica-illuminotecnica: Tecne Engineering Ing. Paolino Batani

gruppo elaborati: A.12 tavola ERP2-03



INQUADRAMENTO - scala 1:5000

TABELLA COMPLESSIVA EDIFICIO

S.u.l.	3.196 mq	S.E.	6.107 mq
Volume	9.546mc		
N° alloggi	6 bilocali (<50mq) + 9 trilocali (50<x<80mq) + 18 quadrilocali = 33		
P1 totali	60 p.auto		
P1 int. (1mq/10mc = 98mq)	60 p.auto (66 mq)		
P1 esterni	0 p.auto		

TABELLA BLOCCO EST

S.u.l.	1.502 mq	S.E.	2.243 mq
Volume	4.577 mc		
N° alloggi	6 bilocali (<50mq) + 9 trilocali (50<x<80mq) + 3 quadrilocali = 18		
P1 totali	30 p.auto		
P1 int. (1mq/10mc = 458mq)	30 p.auto (458 mq)		
P1 esterni	0 p.auto		

TABELLA BLOCCO OVEST

S.u.l.	1.694 mq	S.E.	3.864 mq
Volume	4969 mc		
N° alloggi	15 quadrilocali		
P1 totali	30 p.auto		
P1 int. (1mq/10mc = 497mq)	30 p.auto (497 mq)		
P1 esterni	0 p.auto		

Comune di Cesena
 Provincia di Forlì-Cesena
 PUA Giugno 2008
 Integrazione Aprile 2009
 Integrazione Marzo 2010
 Integrazione Luglio 2010

AREE DI CINTURA A
 DESTINAZIONE RESIDENZIALE S.
 MAURO - VIA SAVIO 05/16 AT3 - AT5

oggetto:
 Pianta piano secondo
 E.R.P.
 scala 1:200

committenti:
 Consorzio via Ancona - via Savio
 P. IVA e C.F.: 03757650407
 rappresentante del consorzio:
 Valerio Abbondanza C.F.: BENVLRR0229F139J
 Comune di Cesena

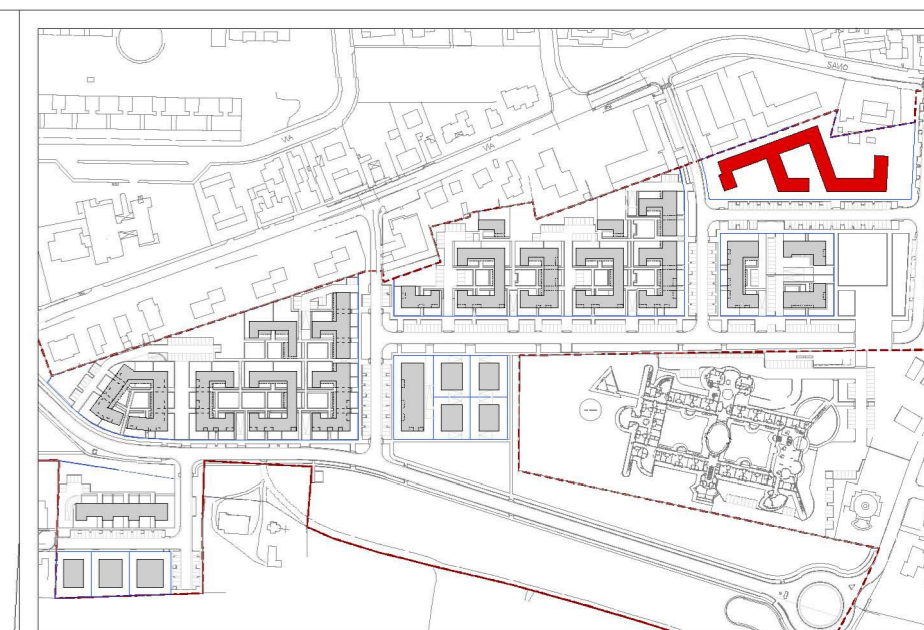
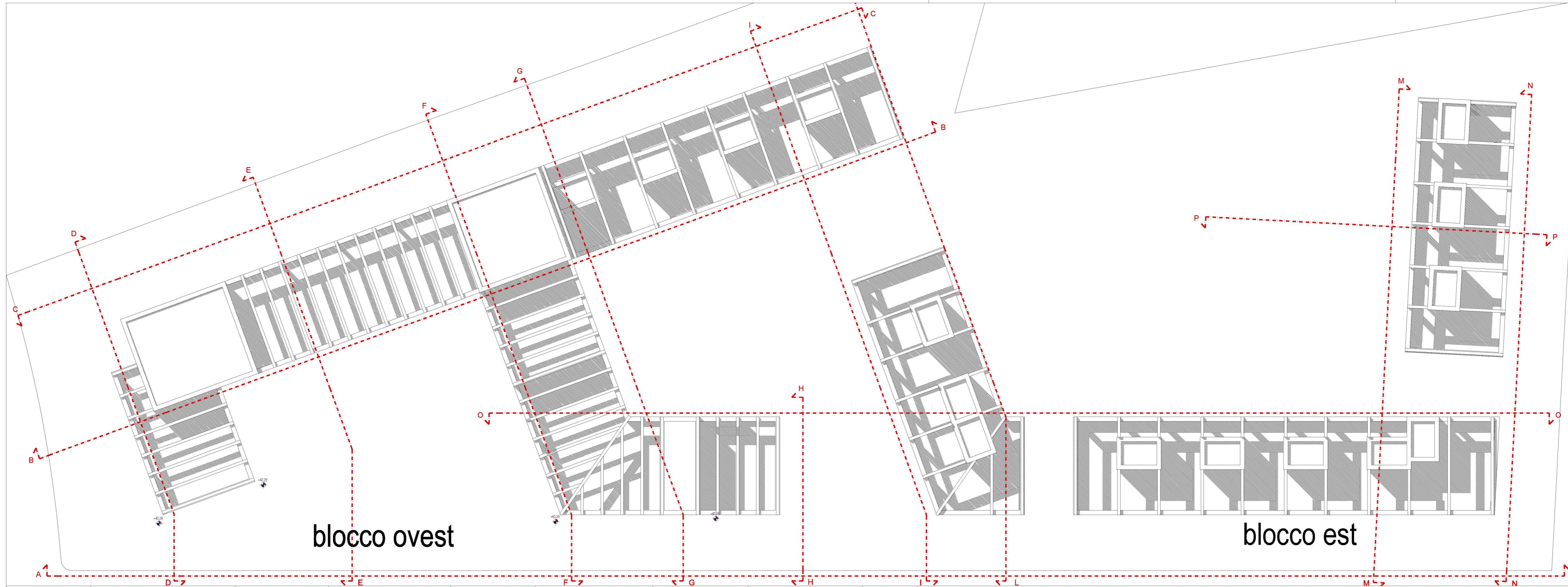
coordinatore:
 Arch. Delio Corbara
 Firmato digitalmente da
 Delio Corbara
 CN = Corbara Delio,
 O = Ordine Architetti di
 Forlì - Cesena/92014550402
 C = IT

progettazione urbanistica e architettonica:
 Arch. Delio Corbara
 collaboratori progettazione urbanistica e architettonica:
 Maria Antonietta Antonucci, Gianni Arfelli, Elisa Gardi,
 Matteo Giglio, Francesco Perrone, Federico Tomassini

progettazione sottoservizi:
 Ing. Mauro Valdinosi
 collaboratori progettazione sottoservizi:
 Loreo Magnani, Massimiliano Rocchi

progettazione impiantistica-illuminotecnica:
 Tecne Engineering
 Ing. Paolino Batani

gruppo elaborati
A.12
 tavola
ERP2-04



INQUADRAMENTO - scala 1:5000

TABELLA COMPLESSIVA EDIFICIO

S.u.I.	3.196 mq	S.E.	6.107 mq
Volume	9.546mc		
N° alloggi	6 bilocali (<50mq) + 9 trilocali (50<x<80mq) + 18 quadrilocali = 33		
P1 totali	60 p.auto		
P1 int. (1mq/10mc = 988mq)	60 p.auto (955mq)		
P1 esterni	0 p.auto		

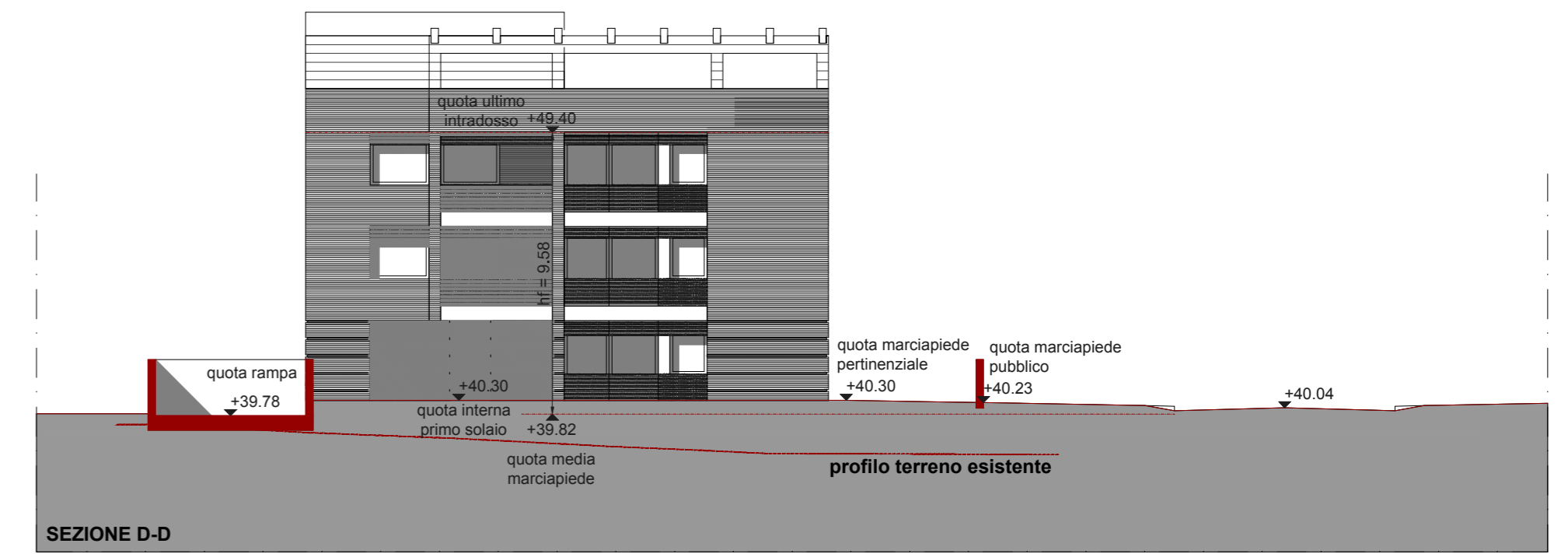
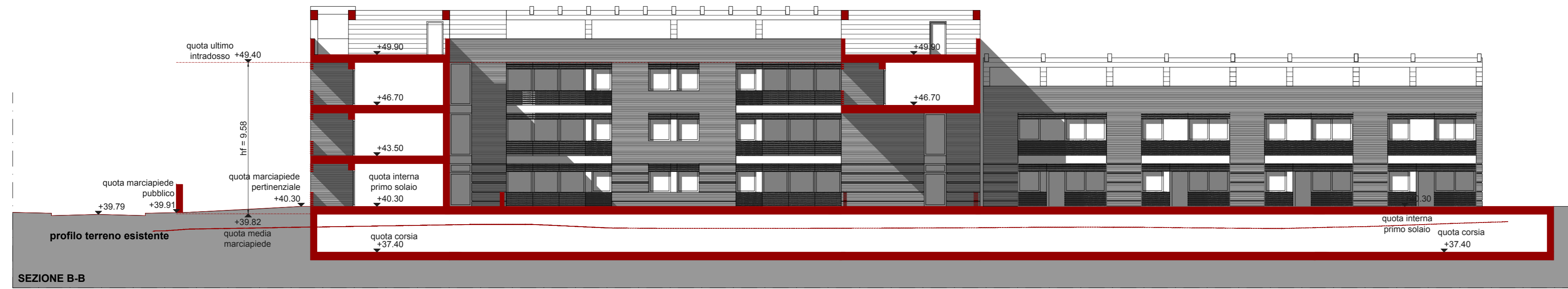
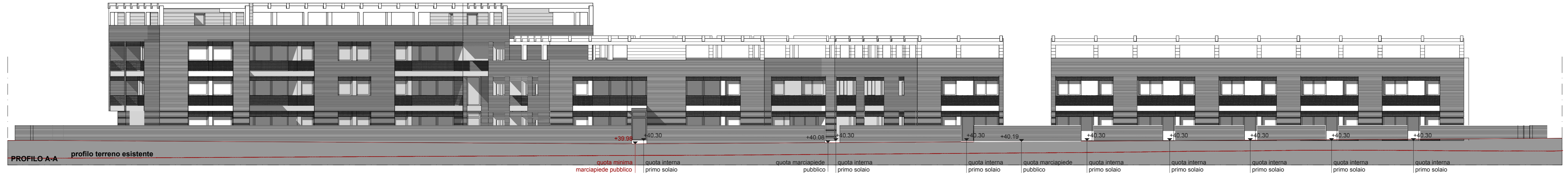
TABELLA BLOCCO EST

S.u.I.	1.502 mq	S.E.	2.243 mq
Volume	4.577 mc		
N° alloggi	6 bilocali (<50mq) + 9 trilocali (50<x<80mq) + 3 quadrilocali = 18		
P1 totali	30 p.auto		
P1 int. (1mq/10mc = 458mq)	30 p.auto (458mq)		
P1 esterni	0 p.auto		

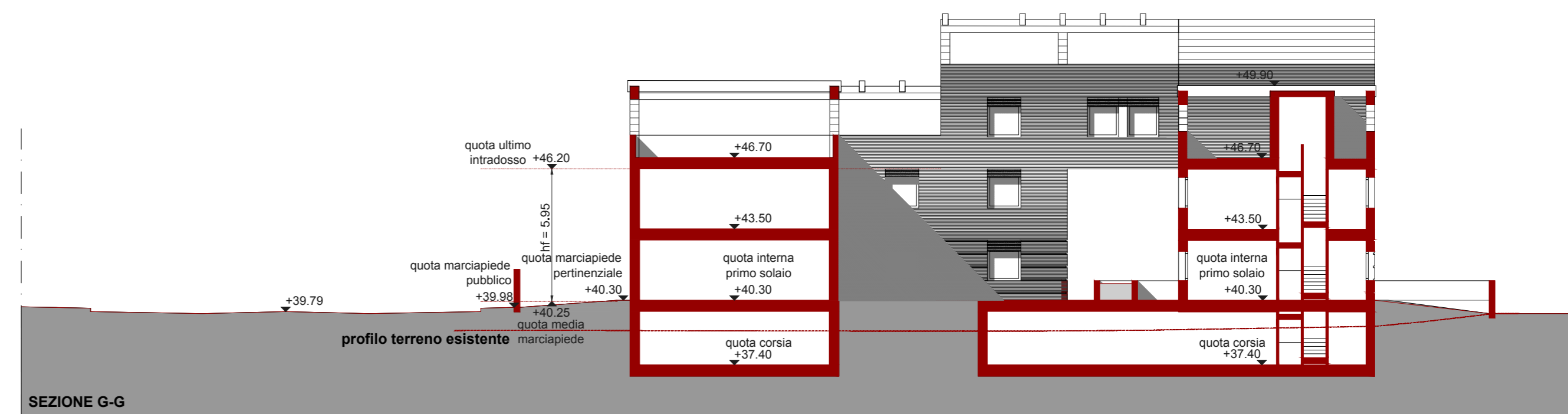
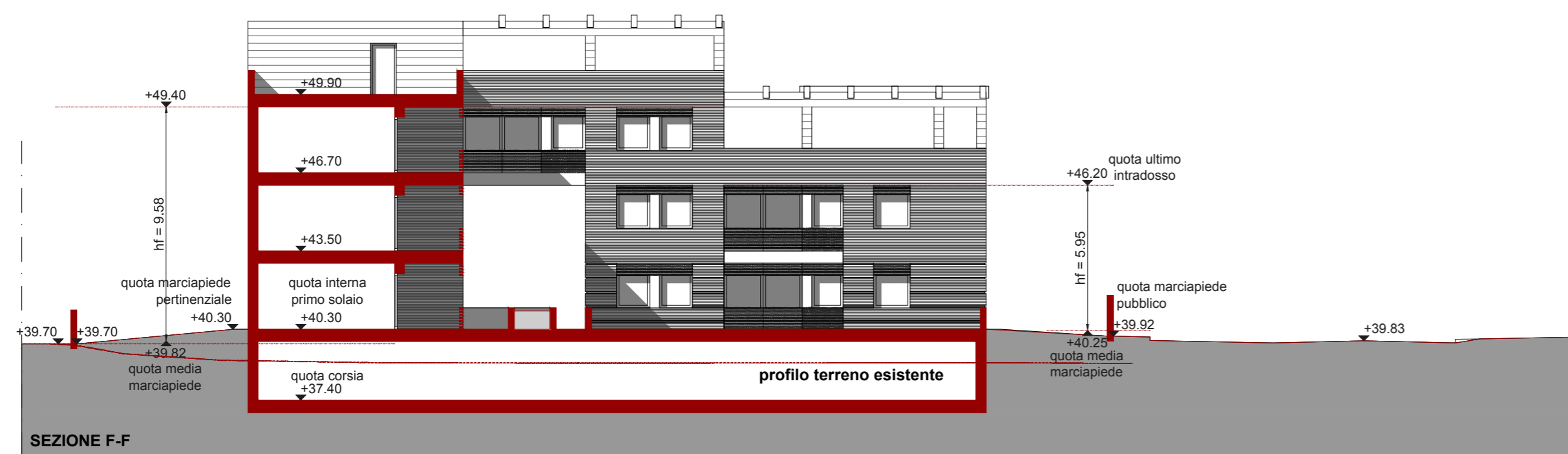
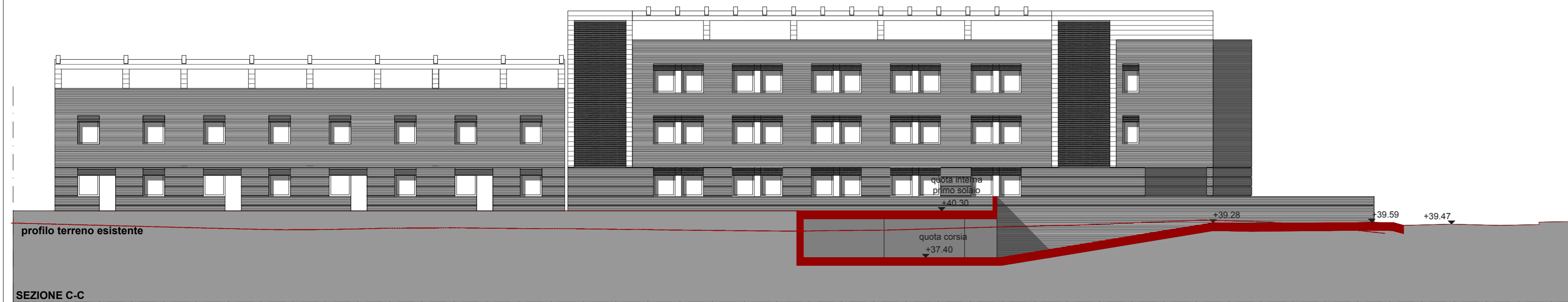
TABELLA BLOCCO OVEST

S.u.I.	1.694 mq	S.E.	3.864 mq
Volume	4969 mc		
N° alloggi	15 quadrilocali		
P1 totali	30 p.auto		
P1 int. (1mq/10mc = 497mq)	30 p.auto (497mq)		
P1 esterni	0 p.auto		

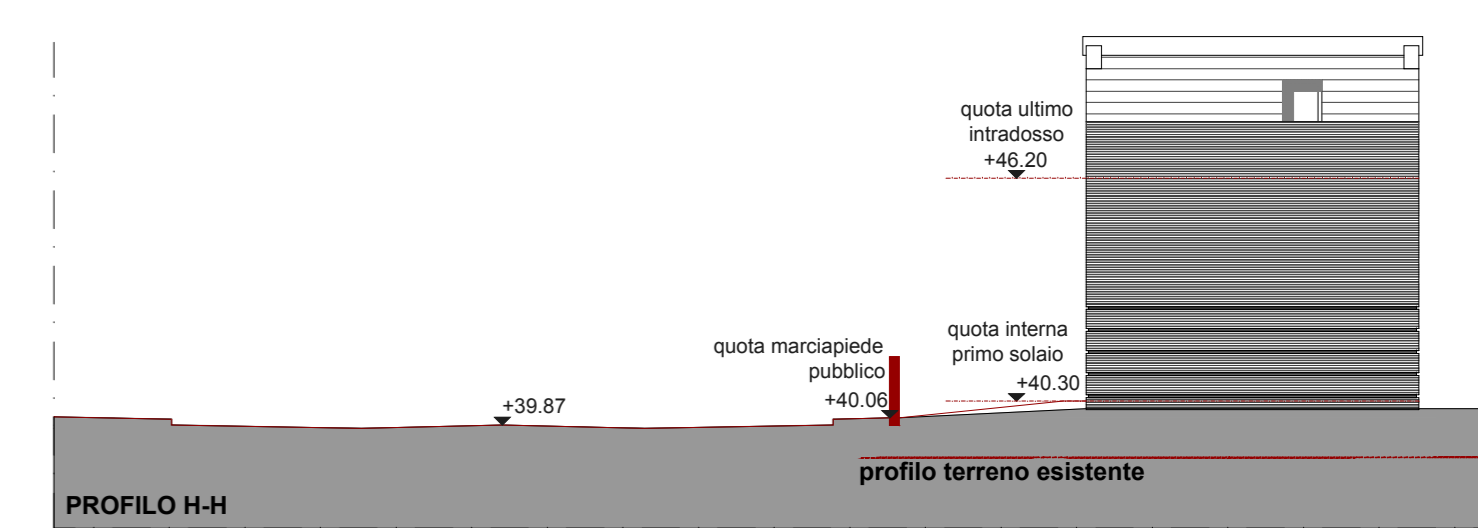
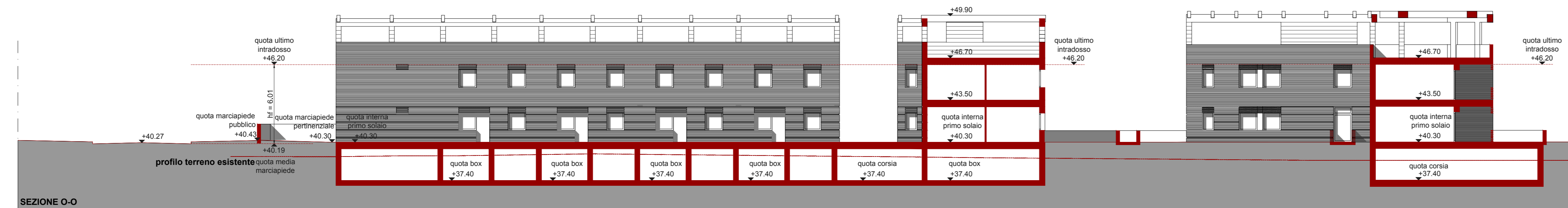
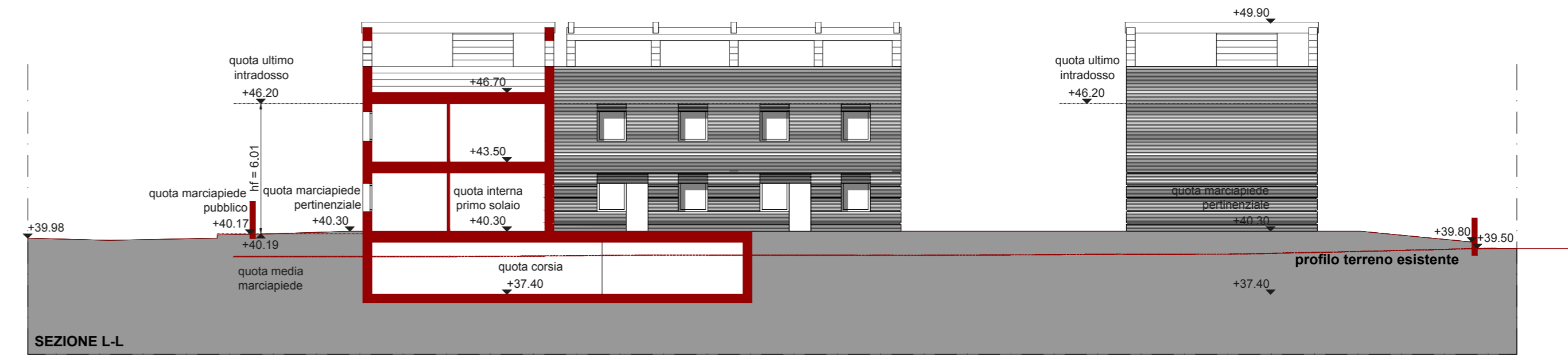
Comune di Cesena Provincia di Forlì-Cesena PUA Giugno 2008 Integrazione Aprile 2009 Integrazione Marzo 2010 Integrazione Luglio 2010	AREE DI CINTURA A DESTINAZIONE RESIDENZIALE S. MAURO - VIA SAVIO 05/16 AT3 - AT5	oggetto: Pianta coperture E.R.P. scala 1:200	committenti: Consorzio via Ancona - via Savio P. IVA e C.F.: 03757650407 rappresentante del consorzio: Valerio Abbondanza C.F.: BBVLUR60E29F139J Comune di Cesena	coordinatore: Arch. Delio Corbara Firmato digitalmente da Delio Corbara CN = Corbara Delio, Organizzazione = Ordine Architetti di Forlì-Cesena 92014880402, C = IT	progettazione urbanistica e architettonica: Arch. Delio Corbara collaboratori progettazione urbanistica e architettonica: Maria Antonietta Antonucci, Gianni Arfelli, Elisa Gardi, Matteo Giglio, Francesco Perrone, Federico Tomasini	progettazione sottoservizi: Ing. Mauro Valdinosi collaboratori progettazione sottoservizi: Loris Magnani, Massimiliano Rocchi	progettazione impiantistica-illuminotecnica: Tecne Engineering Ing. Paolino Batani	gruppo elaborati A.12 tavola ERP2-05
--	---	---	--	---	---	---	--	---



<p>Comune di Cesena Provincia di Forlì-Cesena PUA Giugno 2008 Integrazione Aprile 2009 Integrazione Marzo 2010 Integrazione Luglio 2010</p>	<p>AREE DI CINTURA A DESTINAZIONE RESIDENZIALE S. MAURO - VIA SAVIO 05/16 AT3 - AT5</p>	<p>oggetto: Prospetti e sezioni E.R.P. scala 1:200</p>	<p>committenti: Consorzio via Ancona - via Savio P. IVA e C.F.: 03757650407 rappresentante del consorzio: Valerio Abbondanza C.F.: BBNVL660E29F139J Comune di Cesena</p>	<p>coordinatore: Arch. Delio Corbara</p>	<p>progettazione urbanistica e architettonica: Arch. Delio Corbara collaboratori progettazione urbanistica e architettonica: Maria Antonietta Antonucci, Gianni Arfelli, Elisa Gardi, Matteo Giglio, Francesco Perrone, Federico Tomasini</p>	<p>progettazione sottoservizi: Ing. Mauro Valdinosi collaboratori progettazione sottoservizi: Loris Magnani, Massimiliano Rocchi</p>	<p>progettazione impiantistica-illuminotecnica: Tecne Engineering Ing. Paolino Batani</p>	<p>gruppo elaborati A.12 tavola ERP2-06</p>
---	---	--	--	--	--	---	---	---



<p>Comune di Cesena Provincia di Forlì-Cesena PIA Giugno 2008 Integrazione Aprile 2009 Integrazione Marzo 2010 Integrazione Luglio 2010</p>	<p>AREE DI CINTURA A DESTINAZIONE RESIDENZIALE S. MAURO - VIA SAVIO 05/16 AT3 - AT5</p>	<p>oggetto: Prospetti e sezioni E.R.P. scala 1:200</p>	<p>committenti: Consorzio via Ancona - via Savio P. IVA e C.F.: 03757650407 rappresentante del consorzio: Valerio Abbondanza C.F.: BBNVLR60E29F138J Comune di Cesena</p>	<p>coordinatore: Arch. Delio Corbara</p>	<p>progettazione urbanistica e architettonica: Arch. Delio Corbara <small>collaboratori progettazione urbanistica e architettonica: Maria Antonietta Antonucci, Gianni Arfelli, Elisa Gardi, Matteo Giglio, Francesco Perrone, Federico Tomasini</small></p>	<p>progettazione sottoservizi: Ing. Mauro Valdinosi <small>collaboratori progettazione sottoservizi: Loris Magnani, Massimiliano Rocchi</small></p>	<p>progettazione impiantistica-illuminotecnica: Tecne Engineering Ing. Paolino Batani</p>	<p>gruppo elaborati A.12 tavola ERP2-07</p>
---	---	--	--	--	---	--	---	---



Comune di Cesena
 Provincia di Forlì-Cesena
 PUA Giugno 2008
 Integrazione Aprile 2009
 Integrazione Marzo 2010
 Integrazione Luglio 2010

AREE DI CINTURA A
 DESTINAZIONE RESIDENZIALE S.
 MAURO - VIA SAVIO 05/16 AT3 - AT5

oggetto:
 Prospetti e sezioni E.R.P.
 scala 1:200

committenti:
 Consorzio via Ancona - via Savio
 P. IVA e C.F.: 03757650407
 rappresentante del consorzio:
 Valerio Abbondanza C.F.: BBNVLR60E29F138J
 Comune di Cesena

coordinatore:
 Arch. Delio Corbara

progettazione urbanistica e architettonica:
 Arch. Delio Corbara

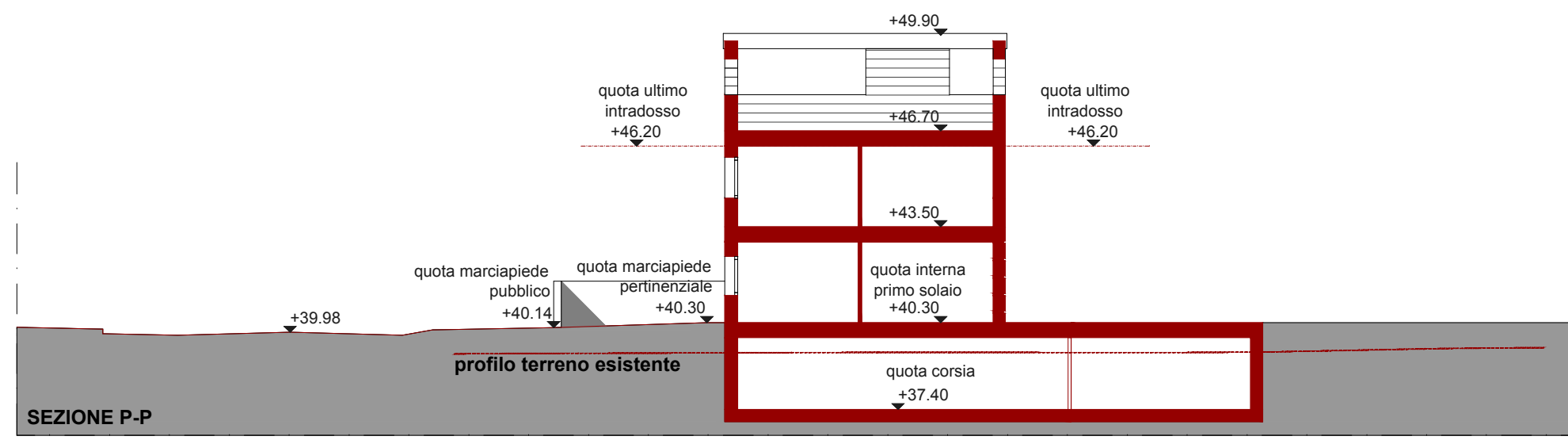
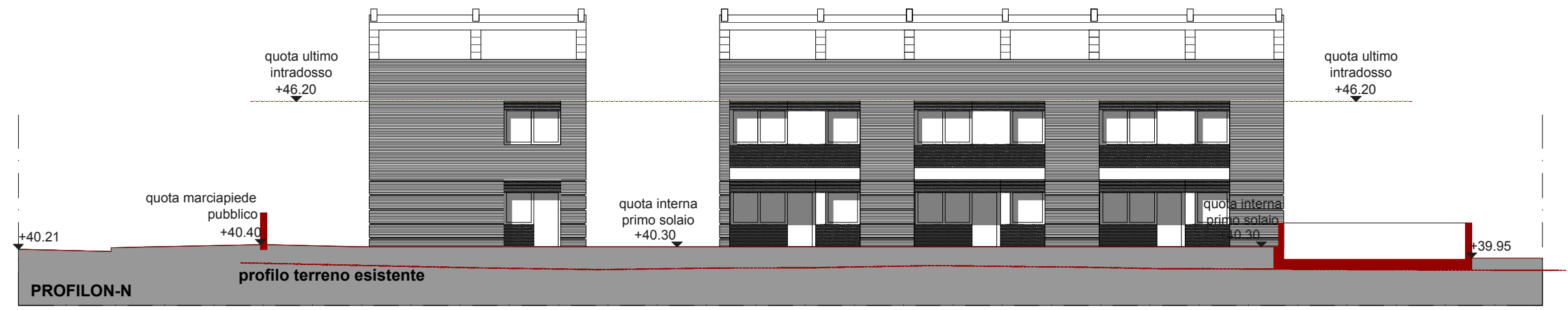
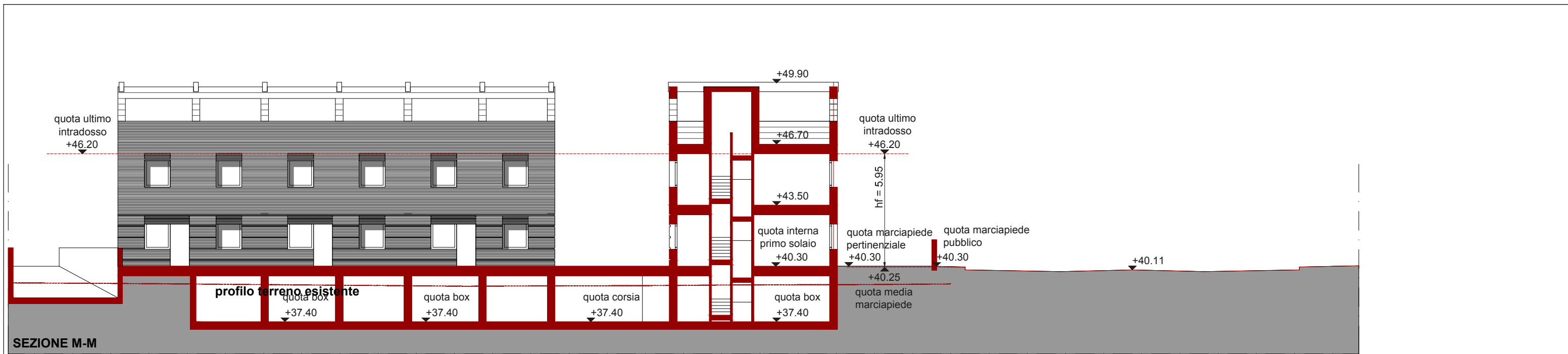
collaboratori progettazione urbanistica e architettonica:
 Maria Antonietta Antonucci, Gianni Arfelli, Elisa Gardi,
 Matteo Giglio, Francesco Perrone, Federico Tomasini

progettazione sottoservizi:
 Ing. Mauro Valdinosi

collaboratori progettazione sottoservizi:
 Loris Magnani, Massimiliano Rocchi

progettazione impiantistica-illuminotecnica:
 Tecne Engineering
 Ing. Paolino Batani

gruppo elaborati
A.12
 tavola
ERP2-08



<p>Comune di Cesena Provincia di Forlì-Cesena PUA Giugno 2008 Integrazione Aprile 2009 Integrazione Marzo 2010 Integrazione Luglio 2010</p>	<p>AREE DI CINTURA A DESTINAZIONE RESIDENZIALE S. MAURO - VIA SAVIO 05/16 AT3 - AT5</p>	<p>oggetto: Prospetti e sezioni E.R.P. scala 1:200</p>	<p>committenti: Consorzio via Ancona - via Savio P. IVA e C.F.: 03757650407 rappresentante del consorzio: Valerio Abbondanza C.F.: BBNVLR60E29F13UJ Comune di Cesena</p>	<p>coordinatore: Arch. Delio Corbara</p>	<p>progettazione urbanistica e architettonica: Arch. Delio Corbara <small>collaboratori progettazione urbanistica e architettonica: Maria Antonietta Antonucci, Gianni Arfelli, Elisa Gardi, Matteo Giglio, Francesco Perrone, Federico Tomasini</small></p>	<p>progettazione sottoservizi: Ing. Mauro Valdinosi <small>collaboratori progettazione sottoservizi: Loris Magnani, Massimiliano Rocchi</small></p>	<p>progettazione impiantistica-illuminotecnica: Tecne Engineering Ing. Paolino Batani</p>	<p>gruppo elaborati A.12 tavola ERP2-09</p>
---	---	--	--	--	---	--	---	---