

# COMUNE DI CESENA

PIANO ATTUATIVO DI INIZIATIVA PRIVATA  
Aree di connessione dei margini urbani  
S. Martino in Fiume 11/02 - AT5

**TAV**  
**23a**

COMMITTENTE: **GIORDANO s.r.l.**  
Via Portofino n°12 Cesena (FC)

TIMBRO E FIRMA:

PROGETTISTA: **Dott. Arch. Alessandro Savelli**  
Via Pacchioni n° 186 CESENA

TIMBRO E FIRMA:

DATA  
LUGLIO 2010

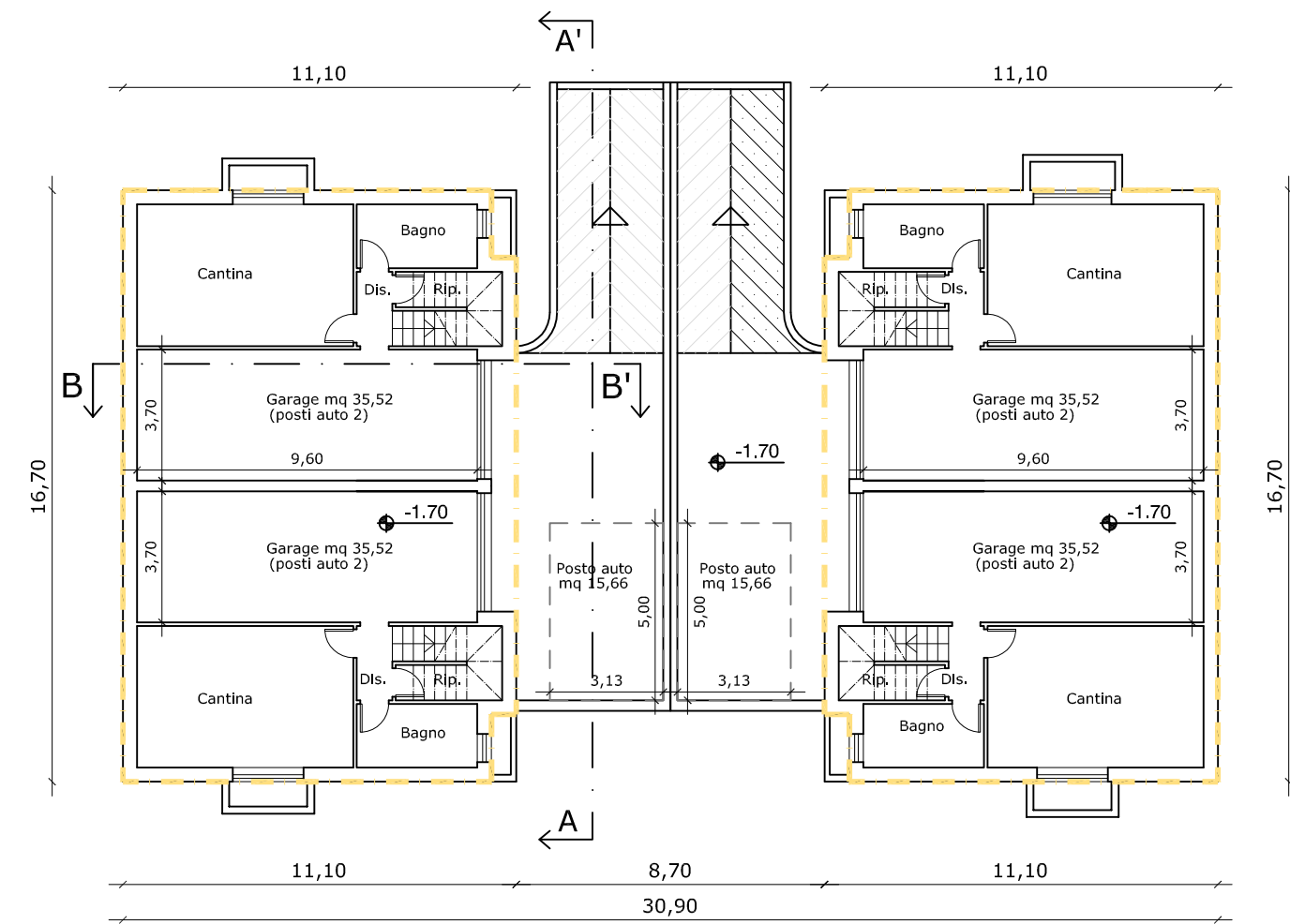
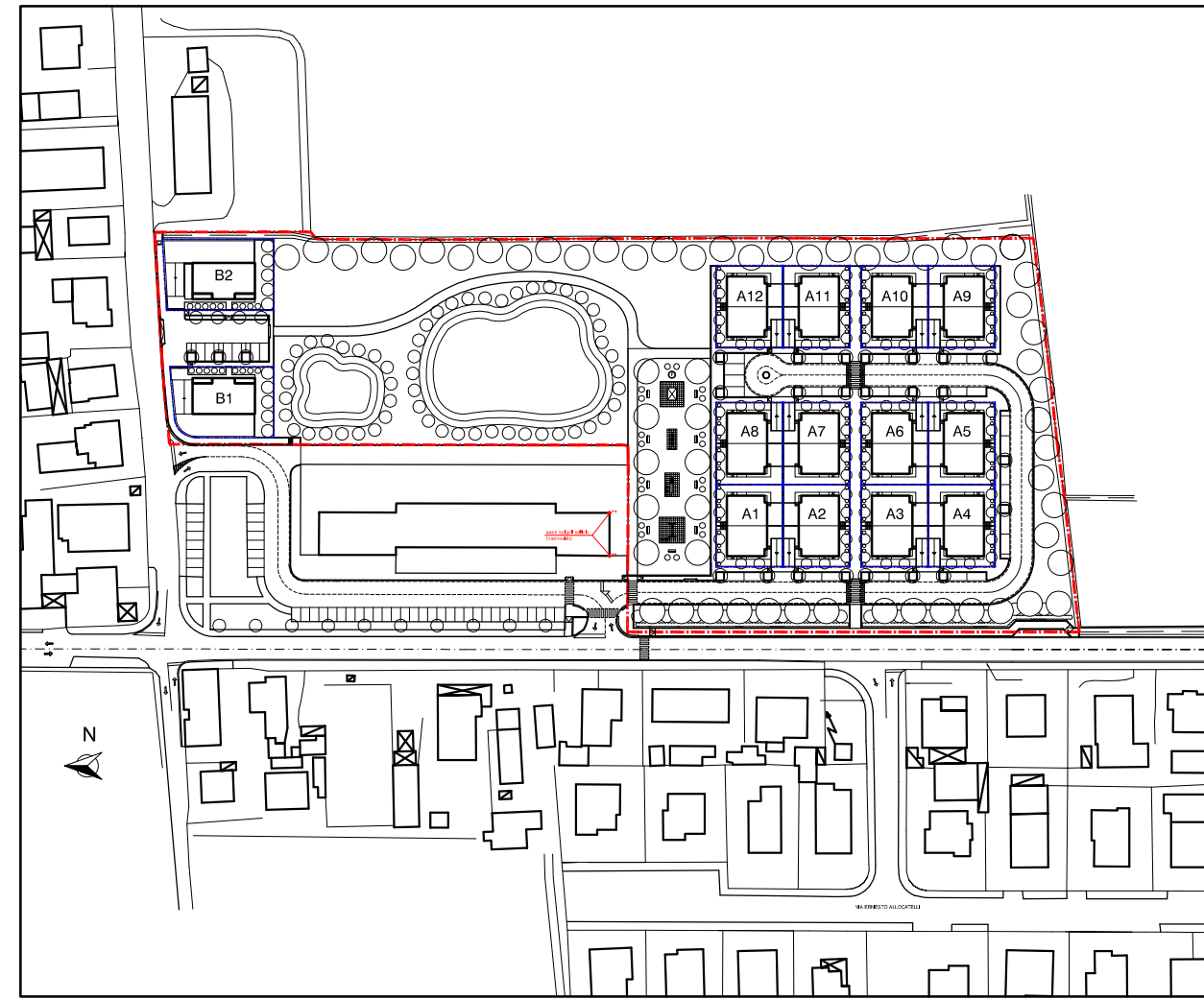
SCALA  
1:2000 1:200

Oggetto: SCHEMI TIPOLOGICI  
A1 - A2 - A3 - A4 - A5 - A6 - A7 - A8 - A9 - A10 - A11 - A12

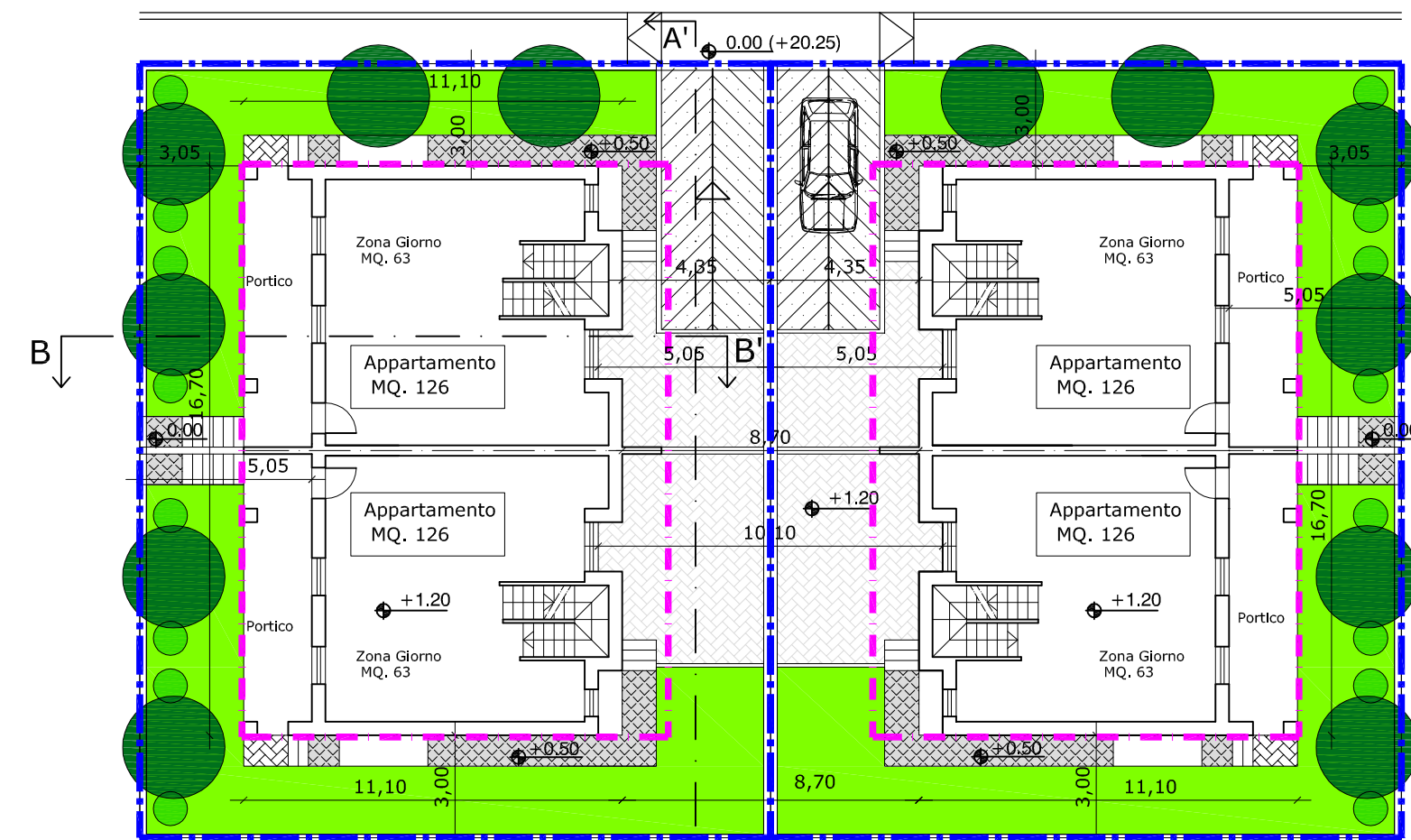
## LEGENDA

- Perimetro Area di Trasformazione
- Perimetro lotti Se
- Perimetro proiezione sagoma edificio
- Sagoma massimo ingombro planimetrico/altimetrico
- Pavimentazione privata semipermeabile
- Pavimentazione privata impermeabile
- Verde privato a prato
- Alberi verde privato
- Arbusti verde privato

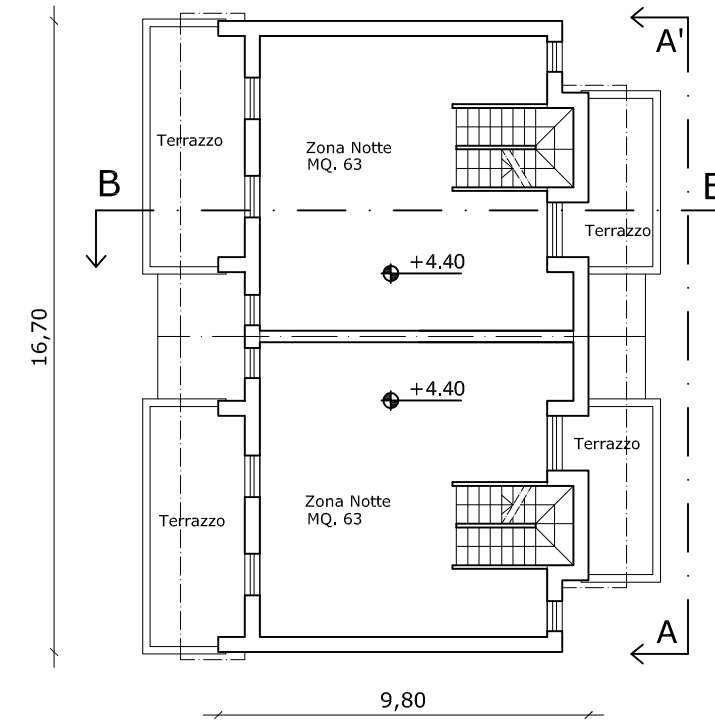
## PLANIMETRIA GENERALE scala 1:2000



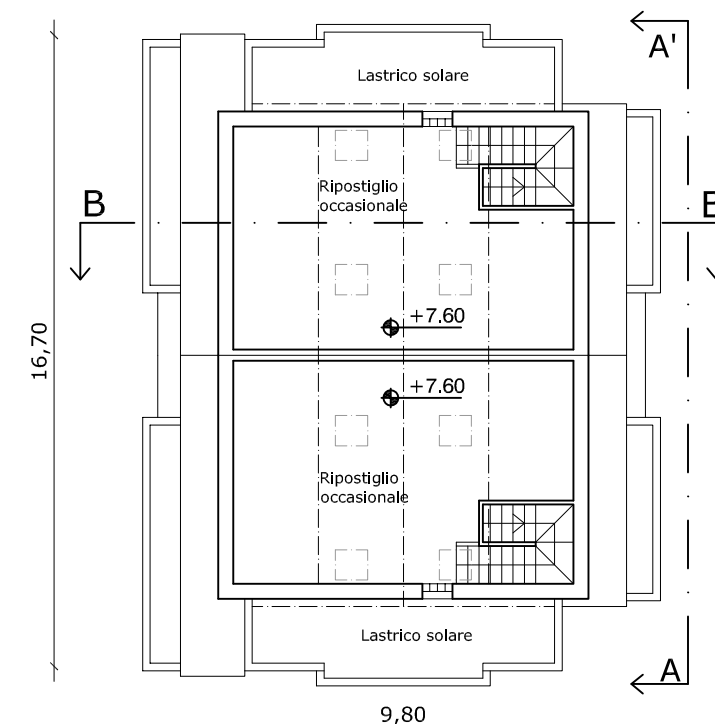
PIANO INTERRATO



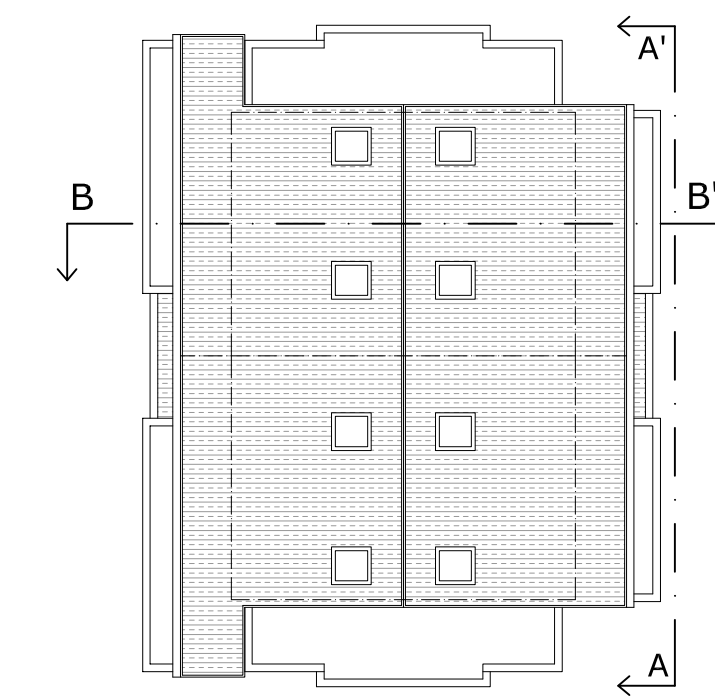
PIANO TERRA



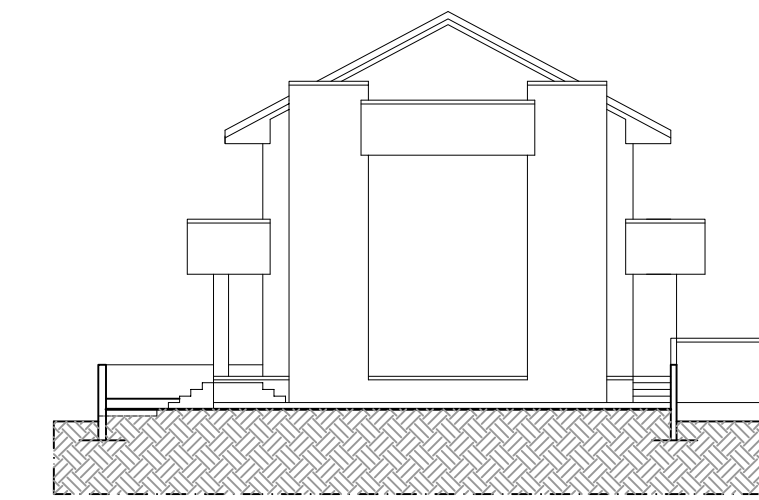
PIANO PRIMO



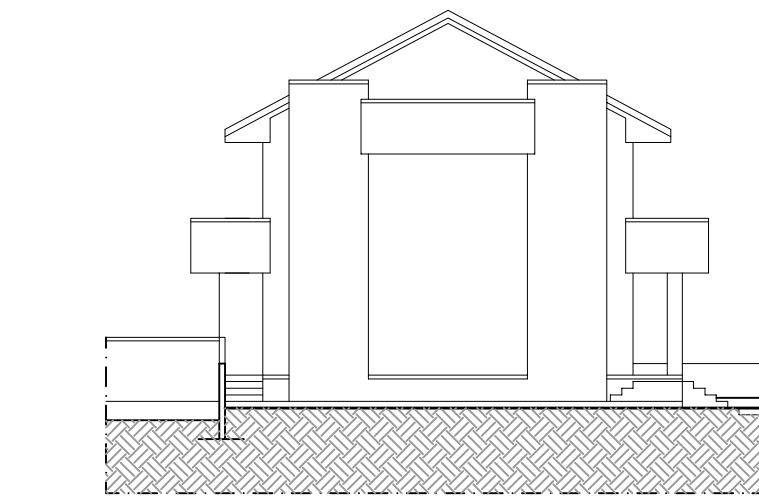
PIANO SOTTOTETTO



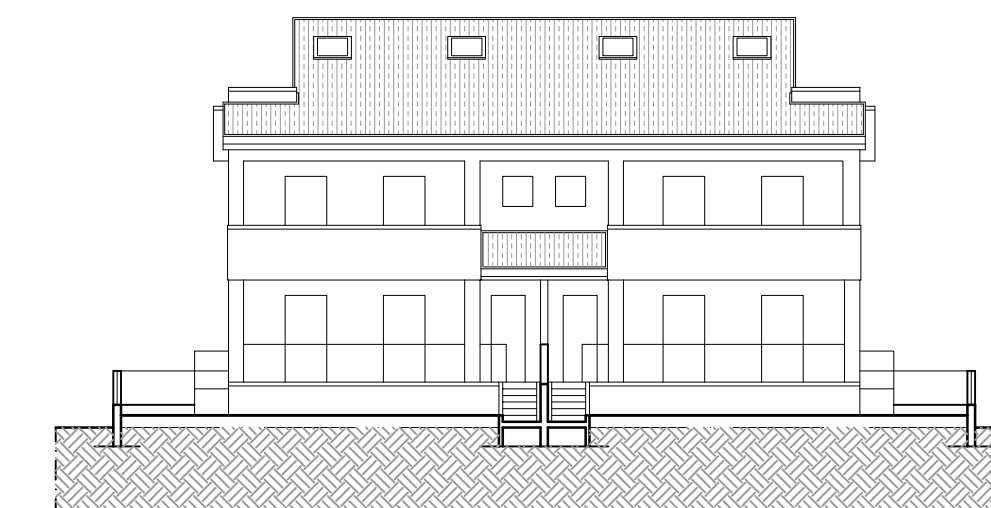
PIANO COPERTURA



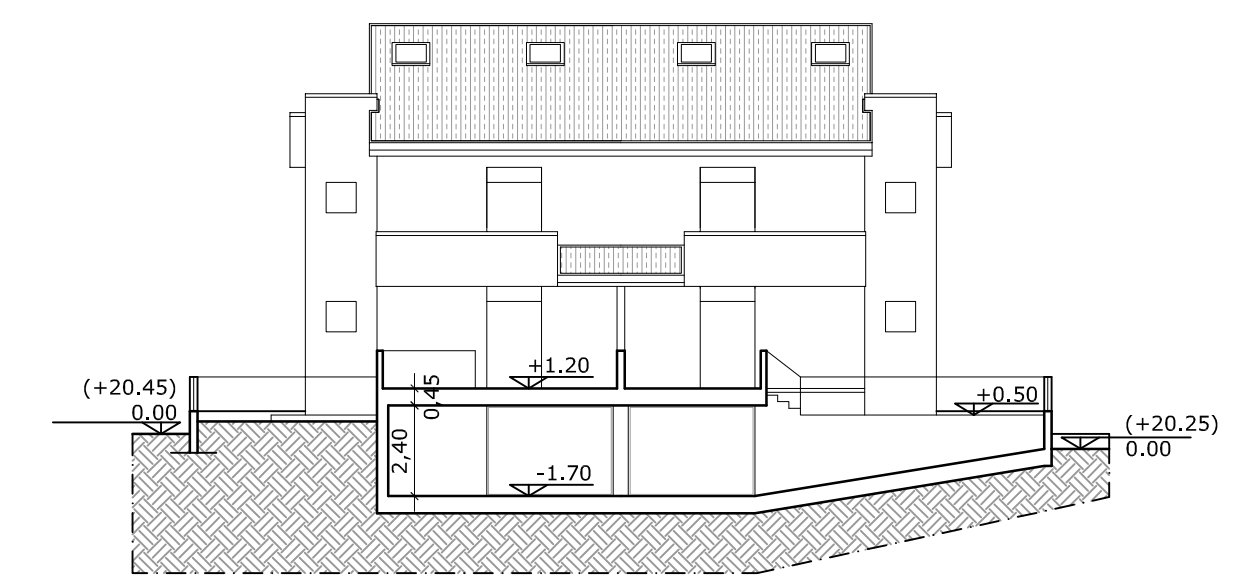
PROSPETTO LATERALE



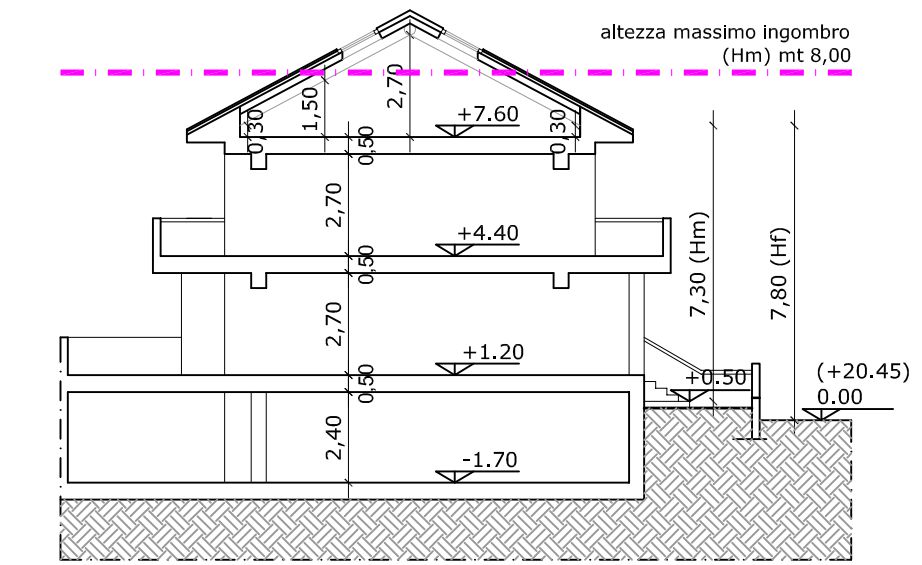
PROSPETTO LATERALE



PROSPETTO PRINCIPALE



SEZIONE A - A



SEZIONE B - B

DATI DI PROGETTO	TIPOLOGIE: A1-A2-A3-A4- A5-A6-A7-A8	TIPOLOGIE: A9-A10-A11- A12
Superficie edificabile (Se)	mq 419	mq 419
Superficie utile lorda (Sul)	mq 252	mq 252
Superficie portico	mq 33	mq 33
Appartamenti > mq 50	n° 2	n° 2
Appartamenti < mq 50	n° 0	n° 0
P1 richiesti	n° 4	n° 4
P1 realizzati	n° 5	n° 5
Numero piani	n° 2	n° 2
Volume	mc 866,97	mc 866,97
Superficie P1 richiesti	mq 86,70	mq 86,70
Superficie P1 realizzati	mq 86,70	mq 86,70
Altezza edificio (Hm)	mt 7,30	mt 7,30
Altezza edificio (Hf) da marc. pubbl.	mt 7,80	mt 7,80
Visuale libera	> 1	> 1
Alberi	n° 6	n° 6
Arbusti	n° 8	n° 8
Sup. permeabile	mq 121	mq 118
Sup. semipermeabile	mq 19	mq 19
Sup. perm. +50% Sup. semiperm.	mq 131	mq 128