

COMUNE DI CESENA

PIANO ATTUATIVO DI INIZIATIVA PRIVATA
Aree di connessione dei margini urbani
S. Martino in Fiume 11/02 - AT5

TAV
23b

COMITENTE:
GIORDANO s.r.l.
Via Portofino n°12 Cesena (FC)

TIMBRO E FIRMA:

PROGETTISTA:
Dott. Arch. Alessandro Savelli
Via Pachioni n° 186 CESENA

TIMBRO E FIRMA:

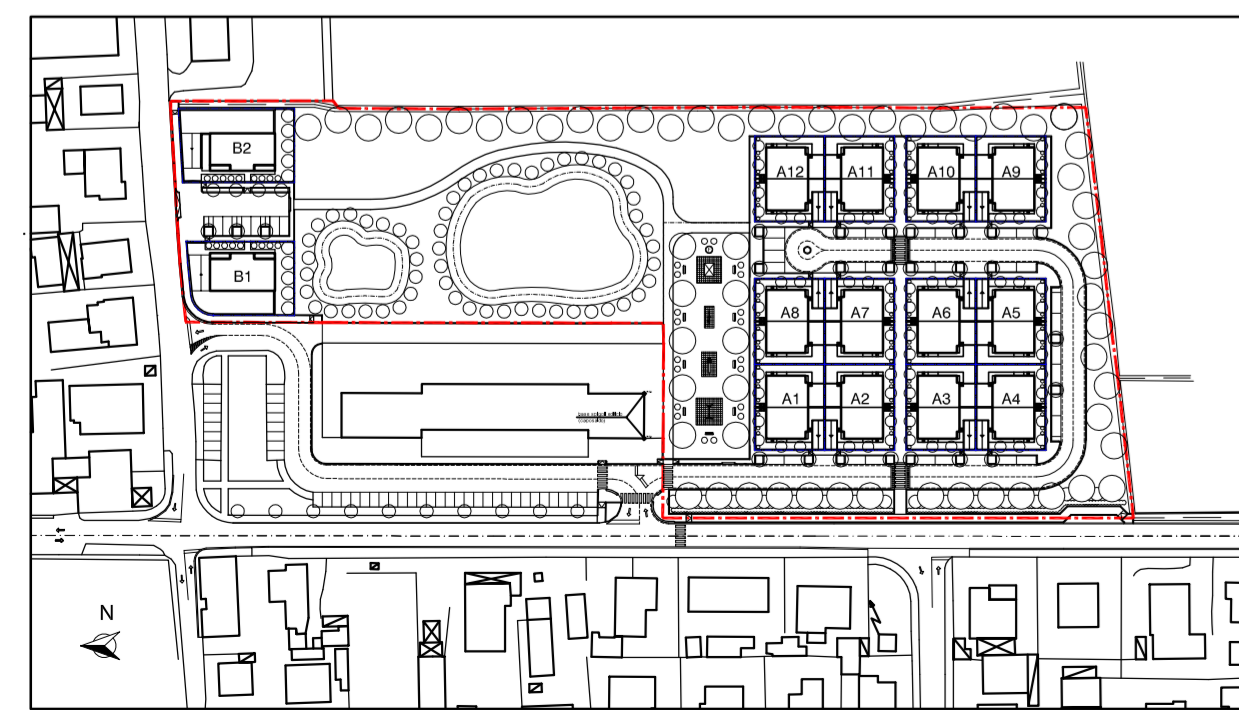
DATA
LUGLIO 2010

SCALA
1:2000 1:200

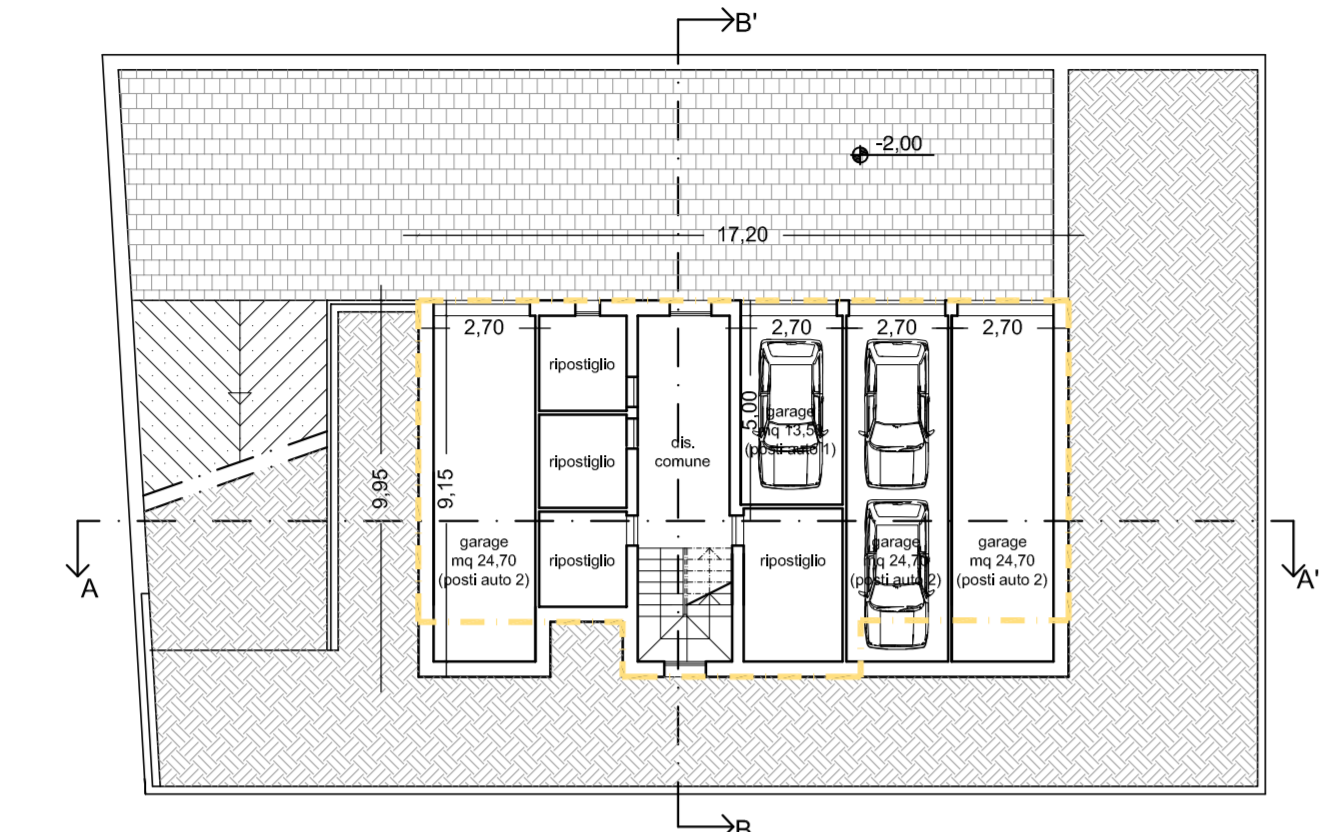
Oggetto: SCHEMI TIPOLOGICI (E.R.P.) B1 e B2

- LEGENDA**
- Perimetro Area di Trasformazione
 - Perimetro lotti Se
 - Perimetro proiezione sagoma edificio
 - Sagoma massimo ingombro planimetrico/altimetrico
 - Pavimentazione E.R.P. semipermeabile
 - Pavimentazione E.R.P. impermeabile
 - Verde E.R.P. a prato
 - Alberi verde E.R.P.
 - Arbusti verde E.R.P.

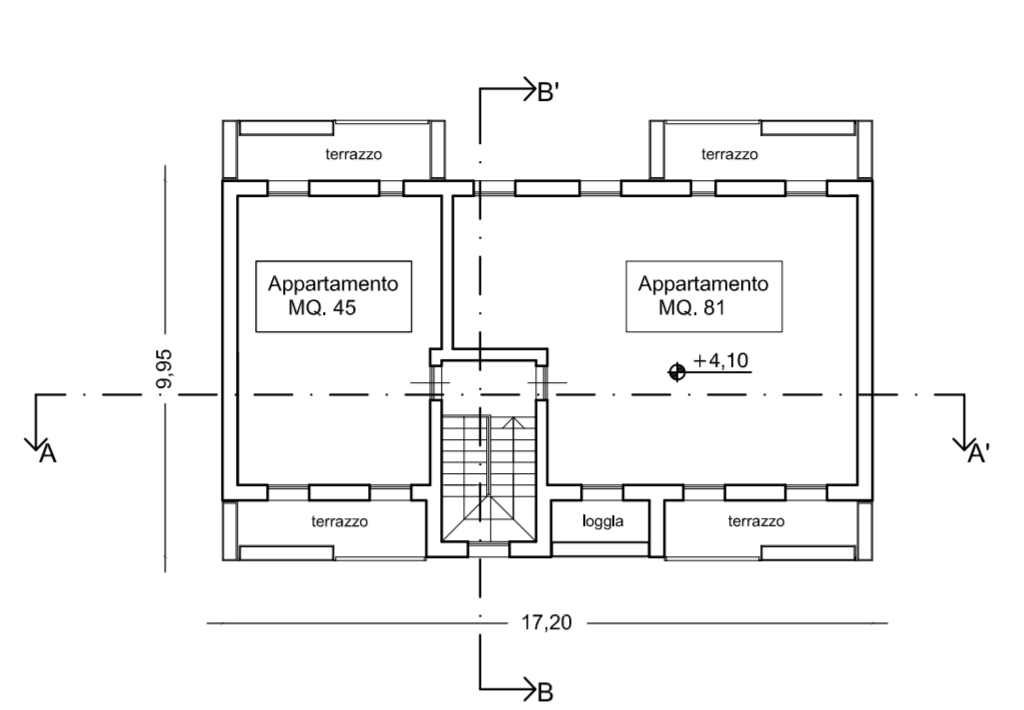
PLANIMETRIA GENERALE scala 1:2000



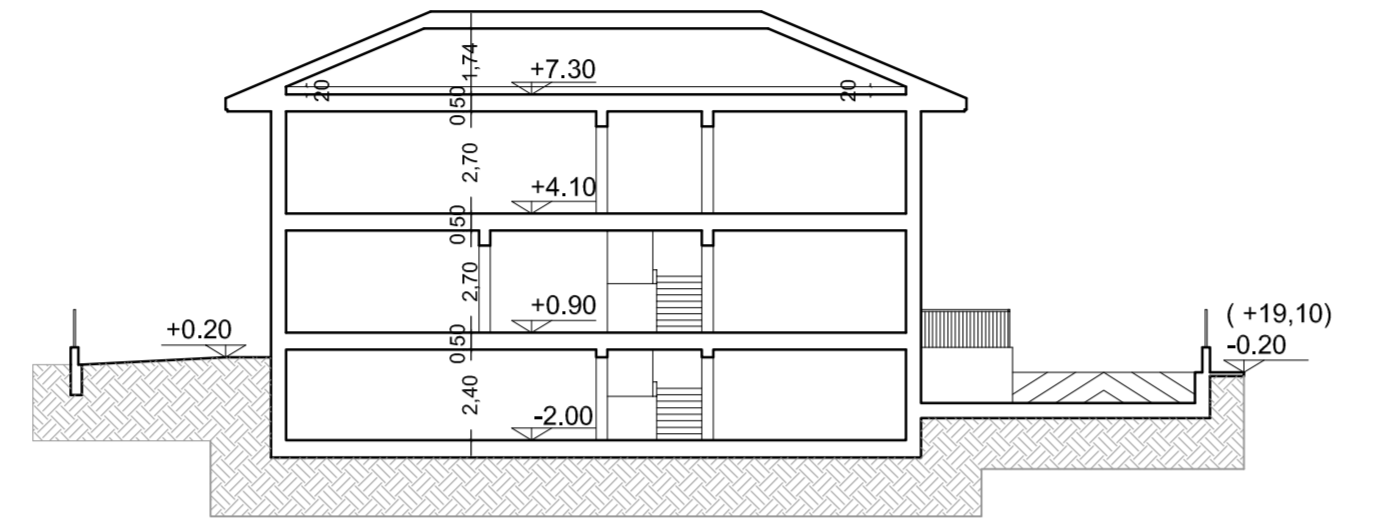
PIANO INTERRATO



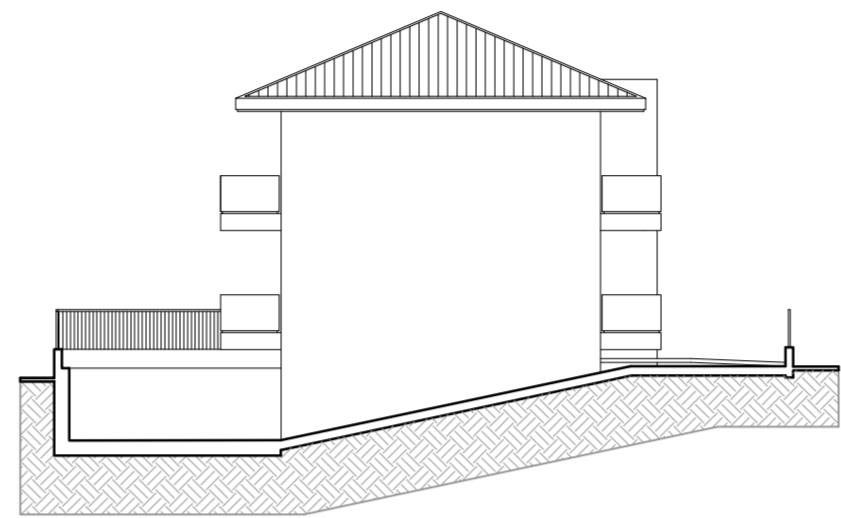
PIANO PRIMO



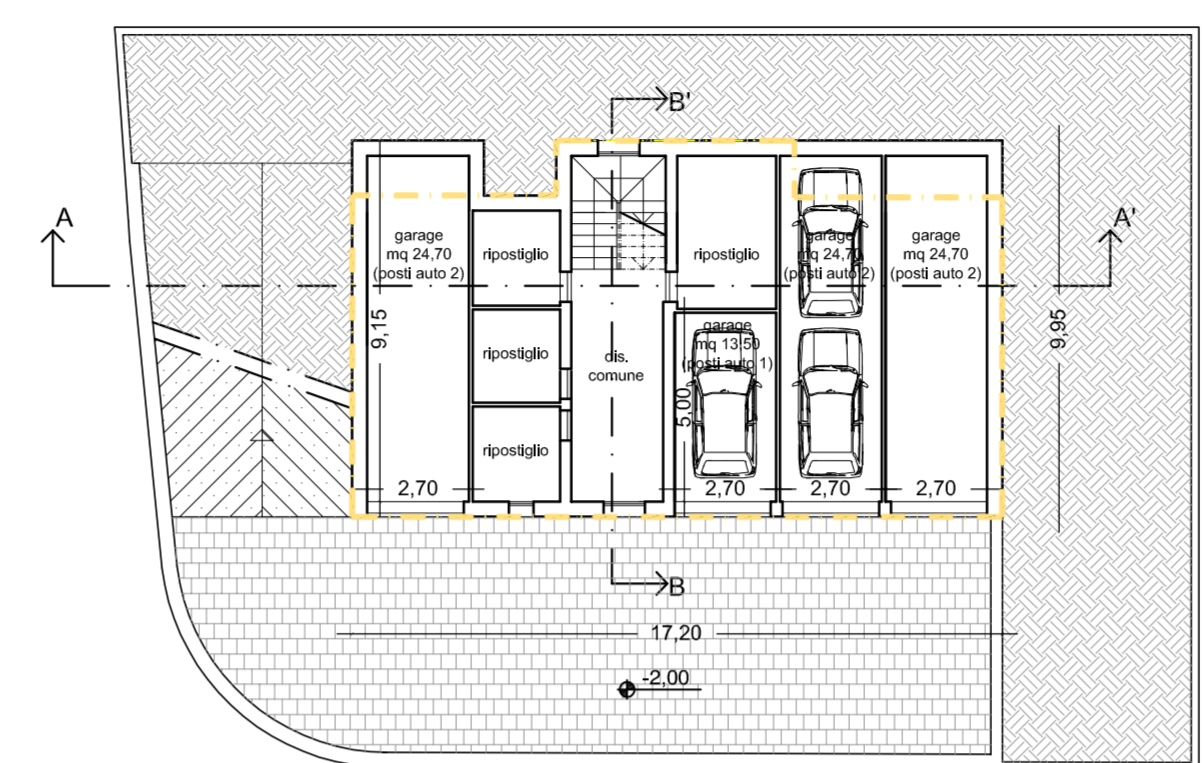
SEZIONE A - A



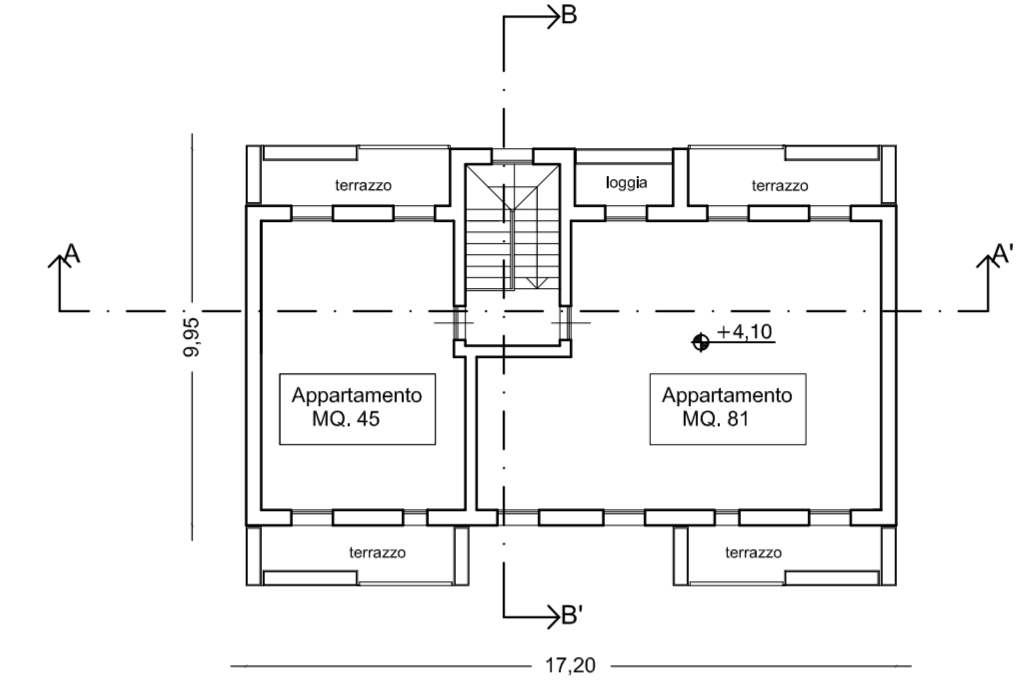
PROSPETTO LATERALE



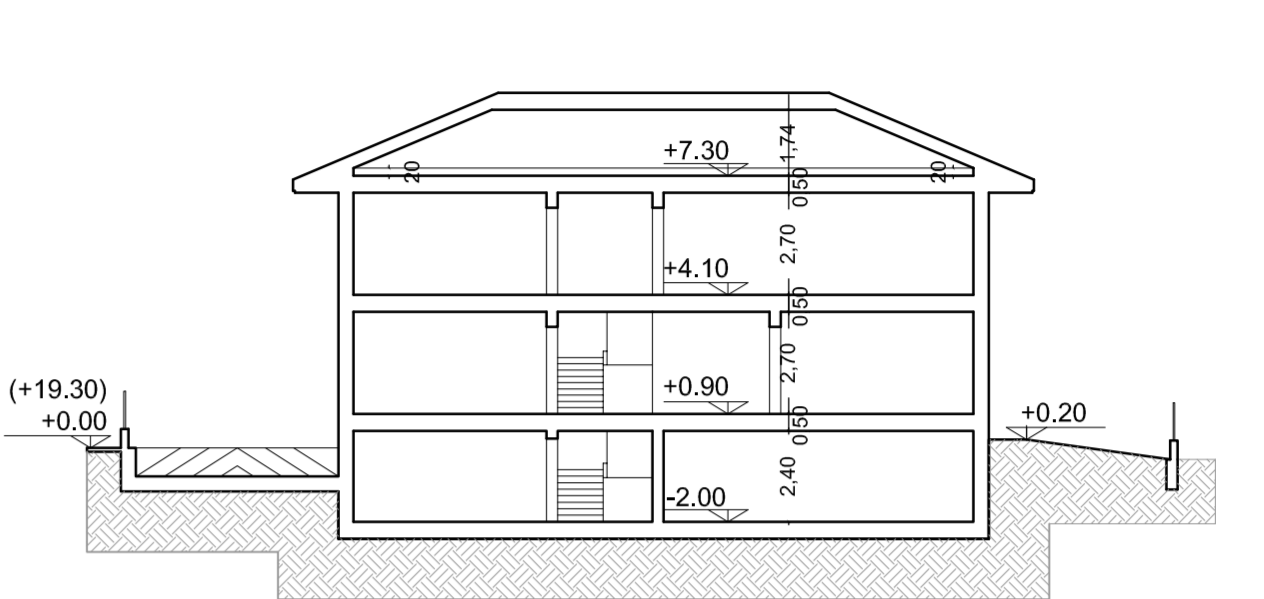
PIANO INTERRATO



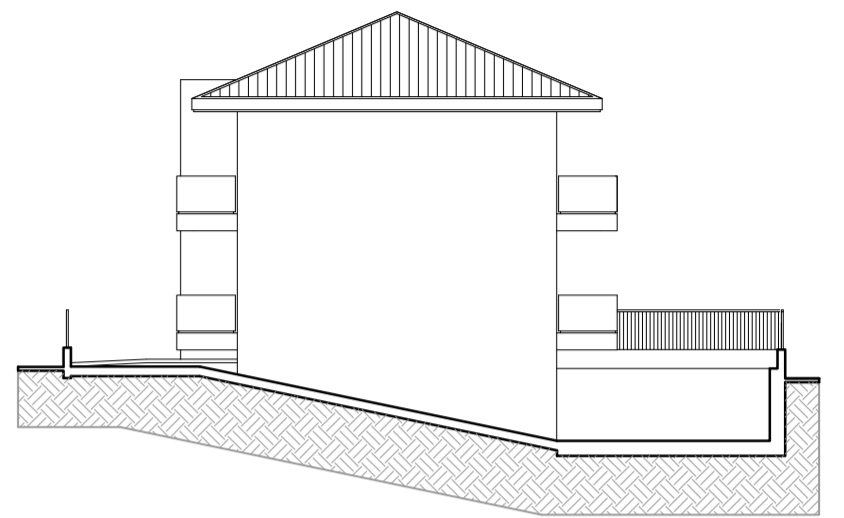
PIANO PRIMO



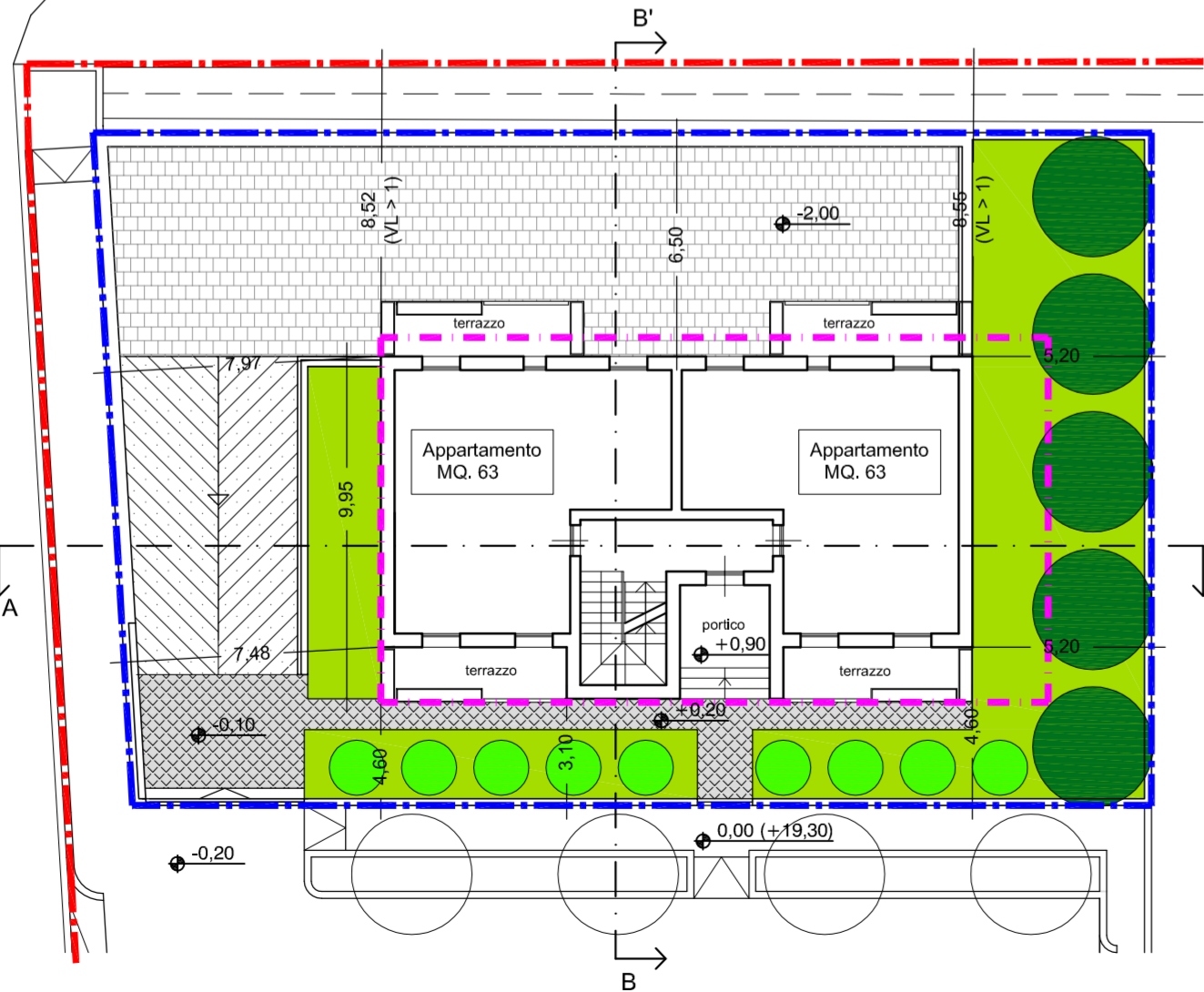
SEZIONE A - A



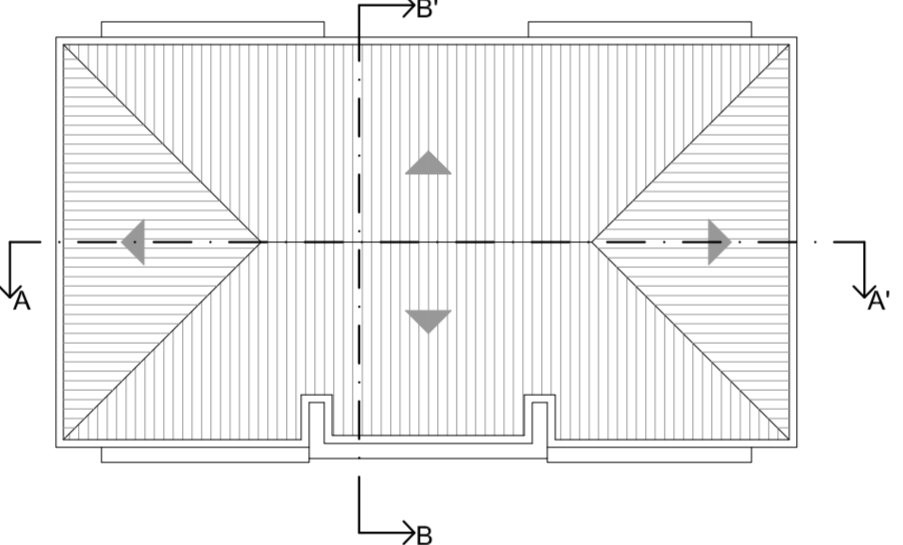
PROSPETTO LATERALE



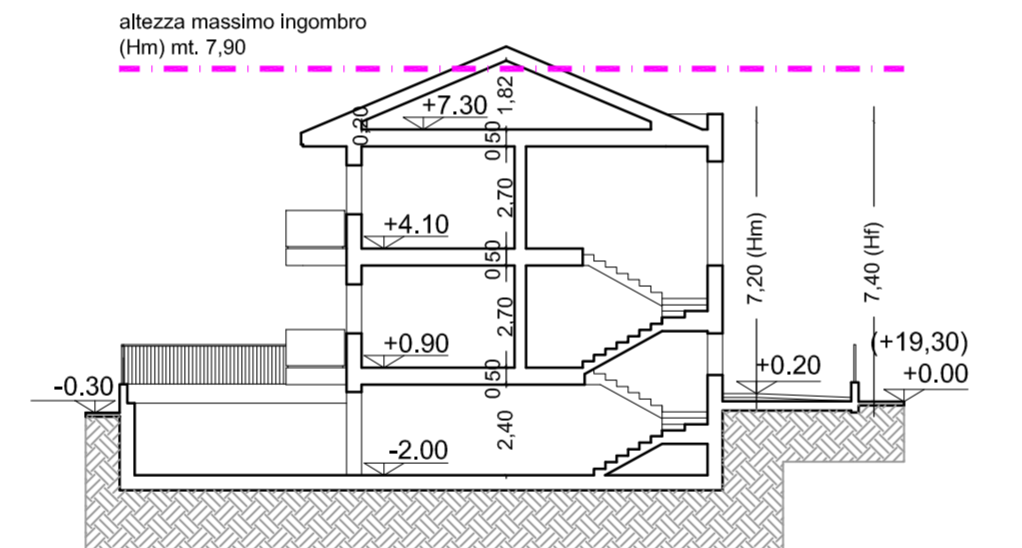
PIANO TERRA



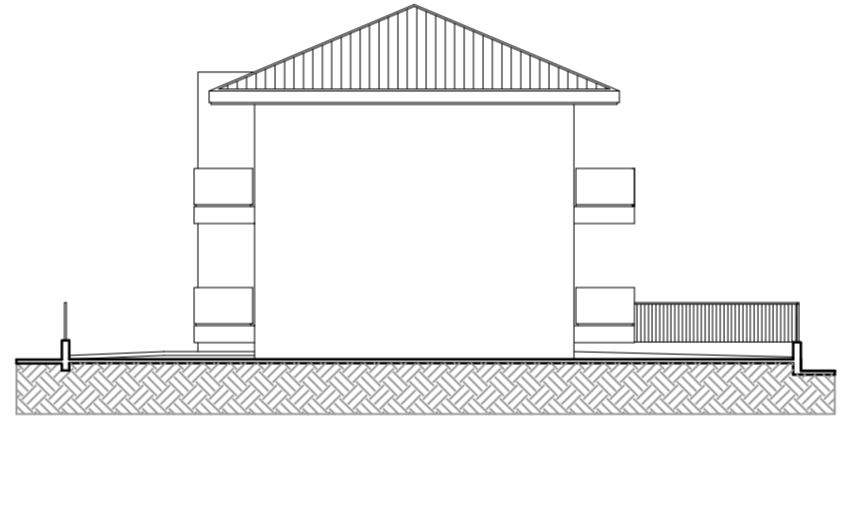
PIANO COPERTURA



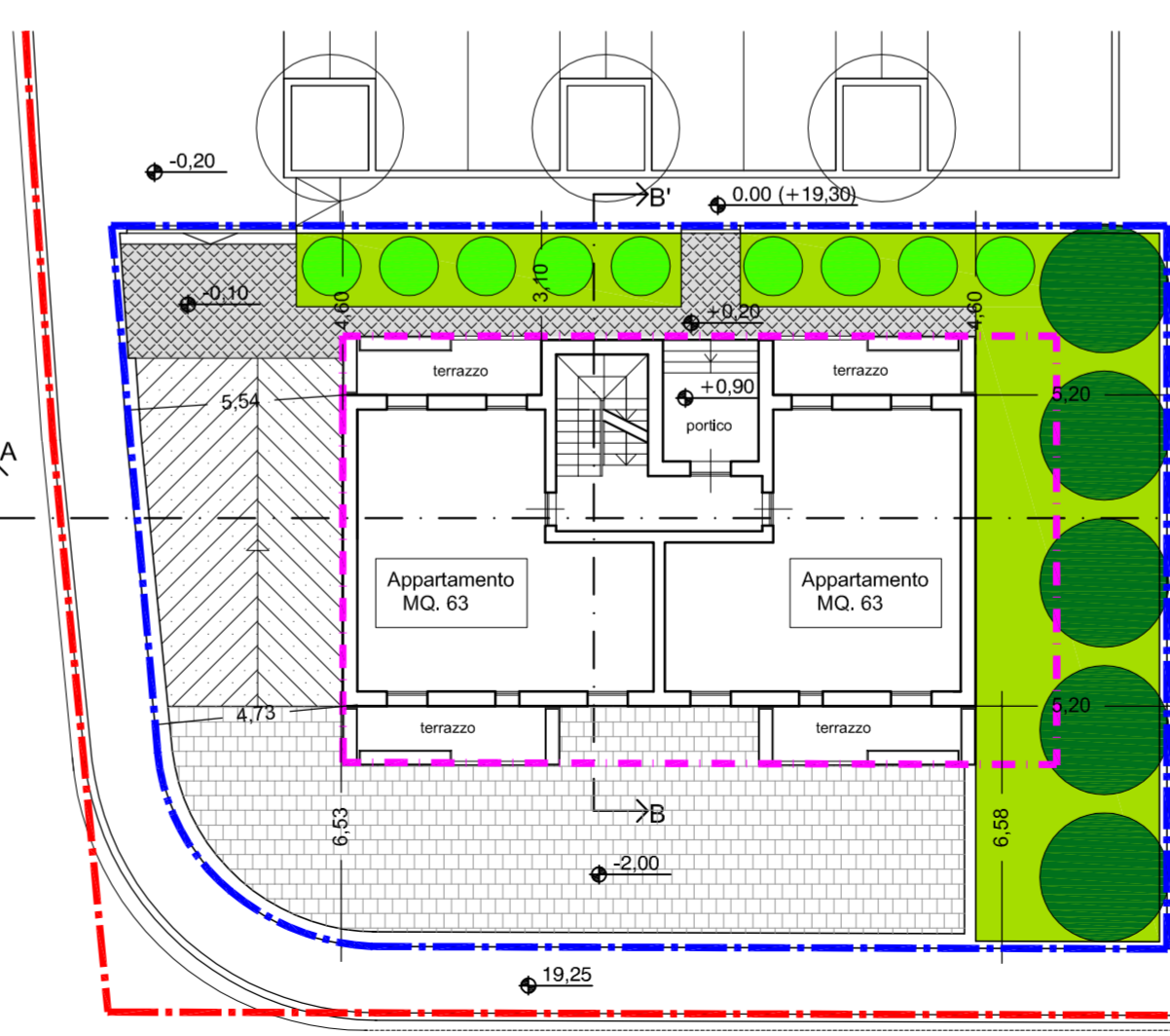
SEZIONE B - B



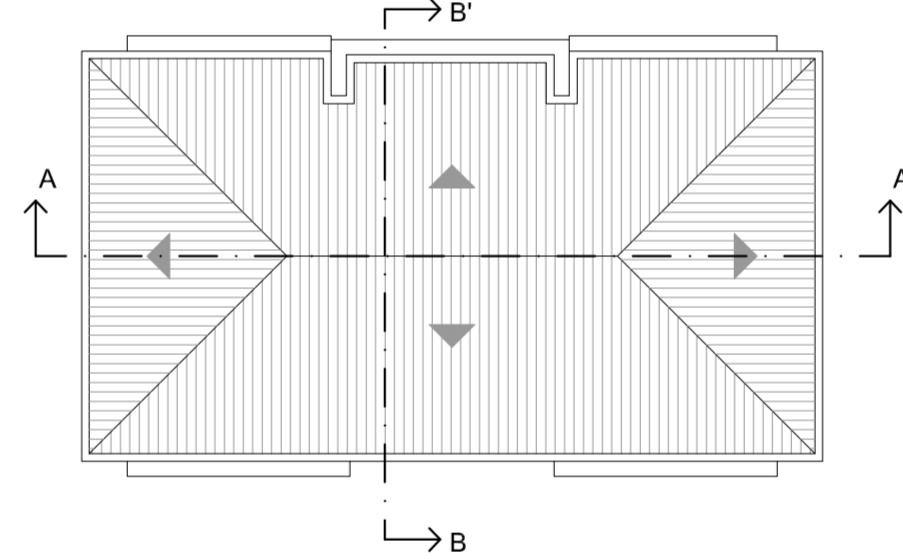
PROSPETTO LATERALE



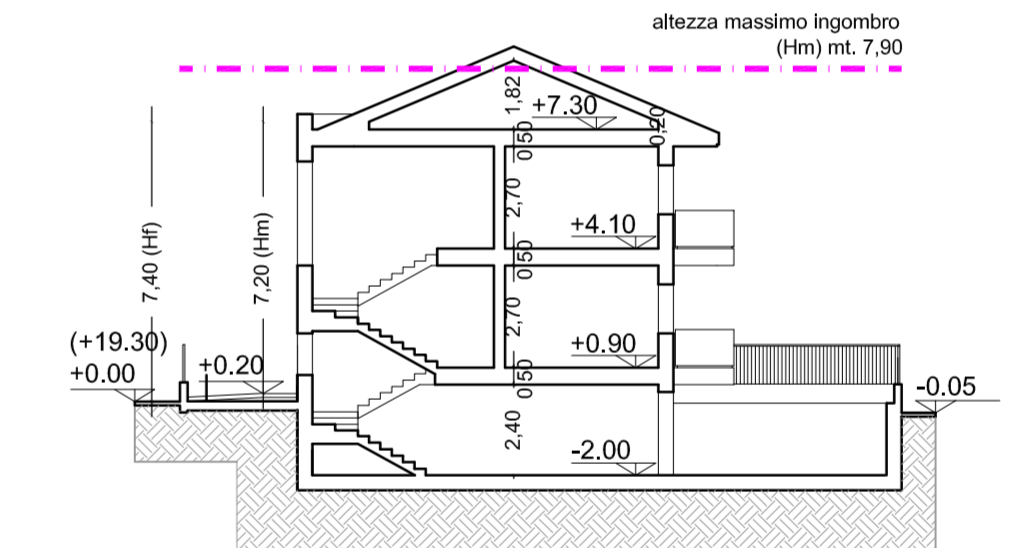
PIANO TERRA



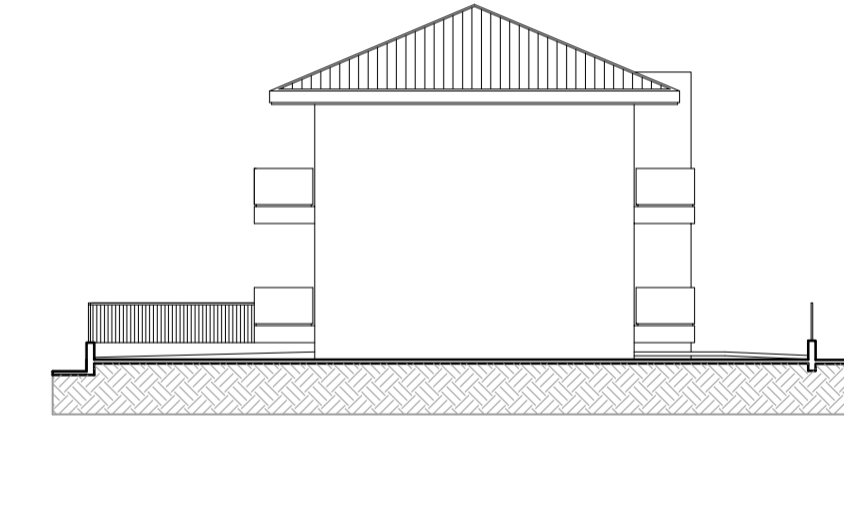
PIANO COPERTURA



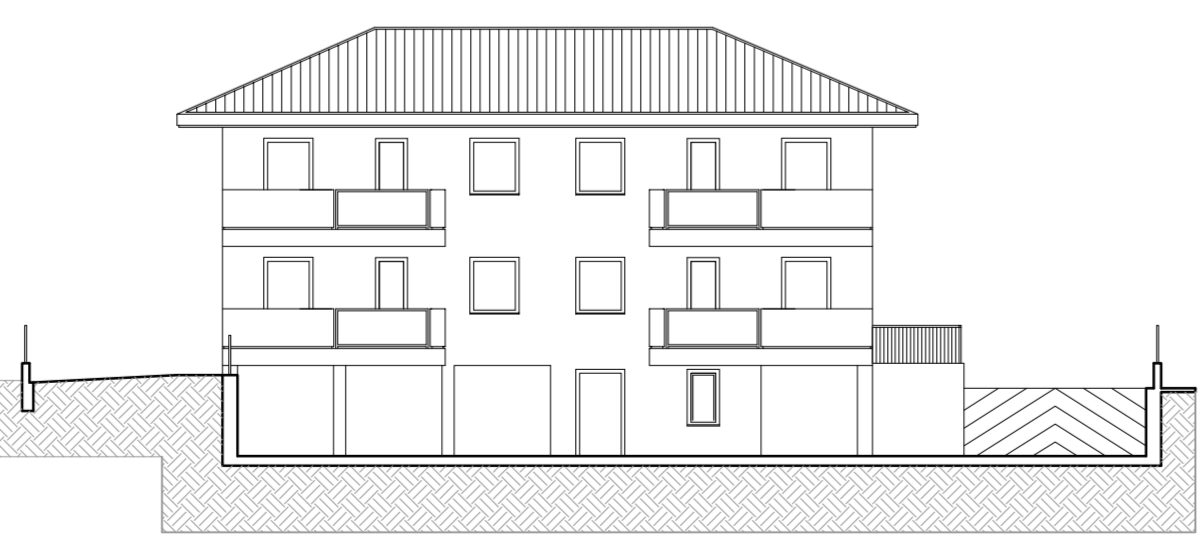
SEZIONE B - B



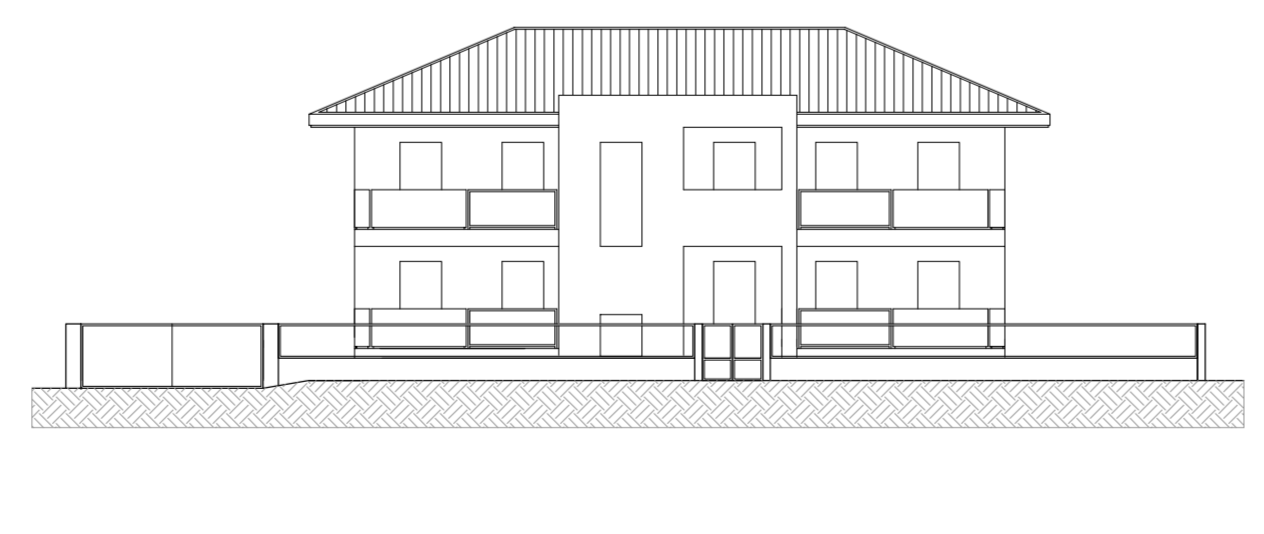
PROSPETTO LATERALE



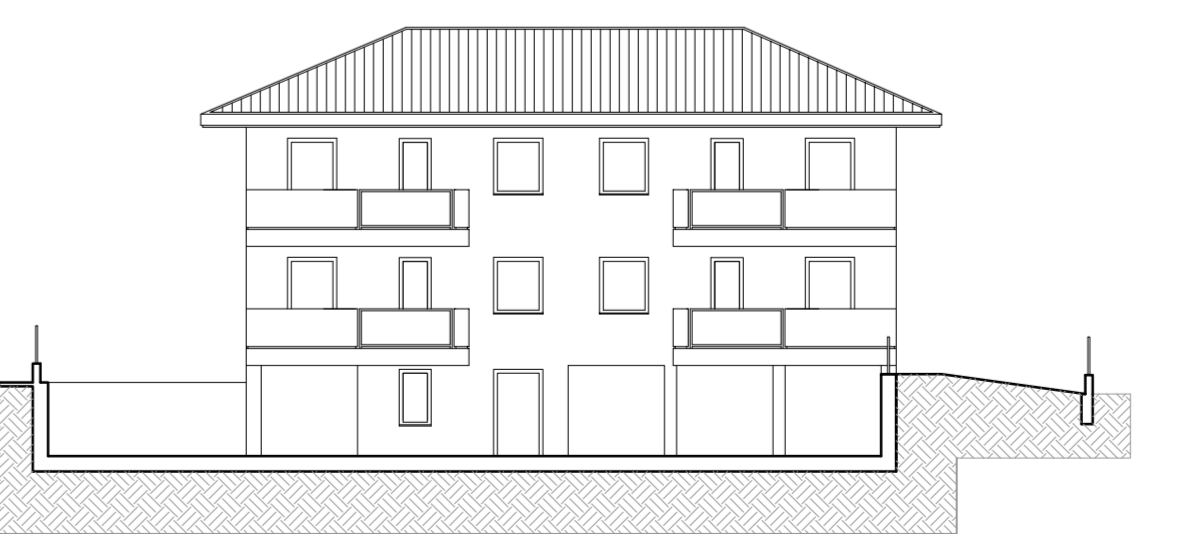
PROSPETTO POSTERIORE



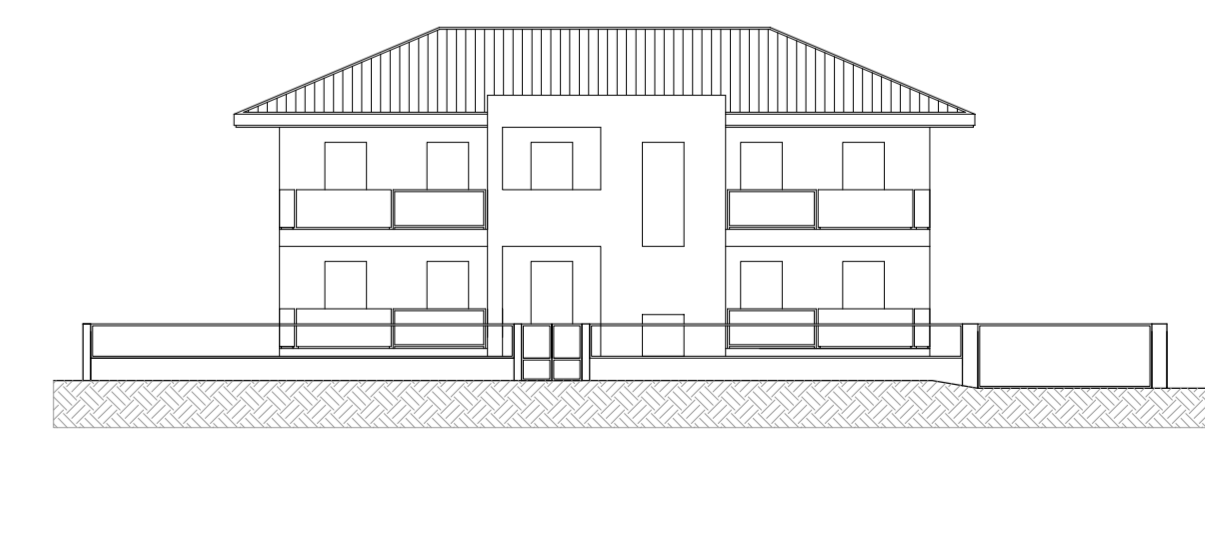
PROSPETTO PRINCIPALE



PROSPETTO POSTERIORE



PROSPETTO PRINCIPALE



DATI DI PROGETTO		TIPOLOGIA - B2	
Superficie edificabile (Se)	mq 590	Superficie edificabile (Se)	mq 540
Superficie utile lorda (Sul)	mq 252	Superficie utile lorda (Sul)	mq 252
Superficie portico	mq 8	Superficie portico	mq 8
Appartamenti < mq 50	n° 3	Appartamenti < mq 50	n° 3
Appartamenti < mq 50	n° 1	Appartamenti < mq 50	n° 1
P1 schiesi	n° 7	P1 schiesi	n° 7
P1 rialzati	n° 7	P1 rialzati	n° 7
Numero piani	n° 2	Numero piani	n° 2
Volume	mc 875.27	Volume	mc 875.27
Superficie P1 schiesi	mq 87.53	Superficie P1 schiesi	mq 87.53
Superficie P1 rialzati	mq 87.53	Superficie P1 rialzati	mq 87.53
Altezza edificio (m)	mt 7.20	Altezza edificio (m)	mt 7.20
Altezza edificio (m) da marc. pubbl.	mt 7.40	Altezza edificio (m) da marc. pubbl.	mt 7.40
Visuale libera	> 1	Alberi	n° 5
Alberi	n° 5	Arbusti	n° 9
Arbusti	n° 9	Sup. permeabile	mq 151
Sup. permeabile	mq 151	Sup. semipermeabile	mq 38
Sup. semipermeabile	mq 38	Sup. perm. +50% Sup. semiperm.	mq 170
Sup. perm. +50% Sup. semiperm.	mq 170		

DATI DI PROGETTO		TIPOLOGIA - B1	
Superficie edificabile (Se)	mq 540	Superficie edificabile (Se)	mq 540
Superficie utile lorda (Sul)	mq 252	Superficie utile lorda (Sul)	mq 252
Superficie portico	mq 8	Superficie portico	mq 8
Appartamenti < mq 50	n° 3	Appartamenti < mq 50	n° 3
Appartamenti < mq 50	n° 1	Appartamenti < mq 50	n° 1
P1 schiesi	n° 7	P1 schiesi	n° 7
P1 rialzati	n° 7	P1 rialzati	n° 7
Numero piani	n° 2	Numero piani	n° 2
Volume	mc 875.27	Volume	mc 875.27
Superficie P1 schiesi	mq 87.53	Superficie P1 schiesi	mq 87.53
Superficie P1 rialzati	mq 87.53	Superficie P1 rialzati	mq 87.53
Altezza edificio (m)	mt 7.20	Altezza edificio (m)	mt 7.20
Altezza edificio (m) da marc. pubbl.	mt 7.40	Altezza edificio (m) da marc. pubbl.	mt 7.40
Alberi	n° 5	Alberi	n° 5
Arbusti	n° 9	Arbusti	n° 9
Sup. permeabile	mq 130	Sup. permeabile	mq 130
Sup. semipermeabile	mq 36	Sup. semipermeabile	mq 36
Sup. perm. +50% Sup. semiperm.	mq 148	Sup. perm. +50% Sup. semiperm.	mq 148