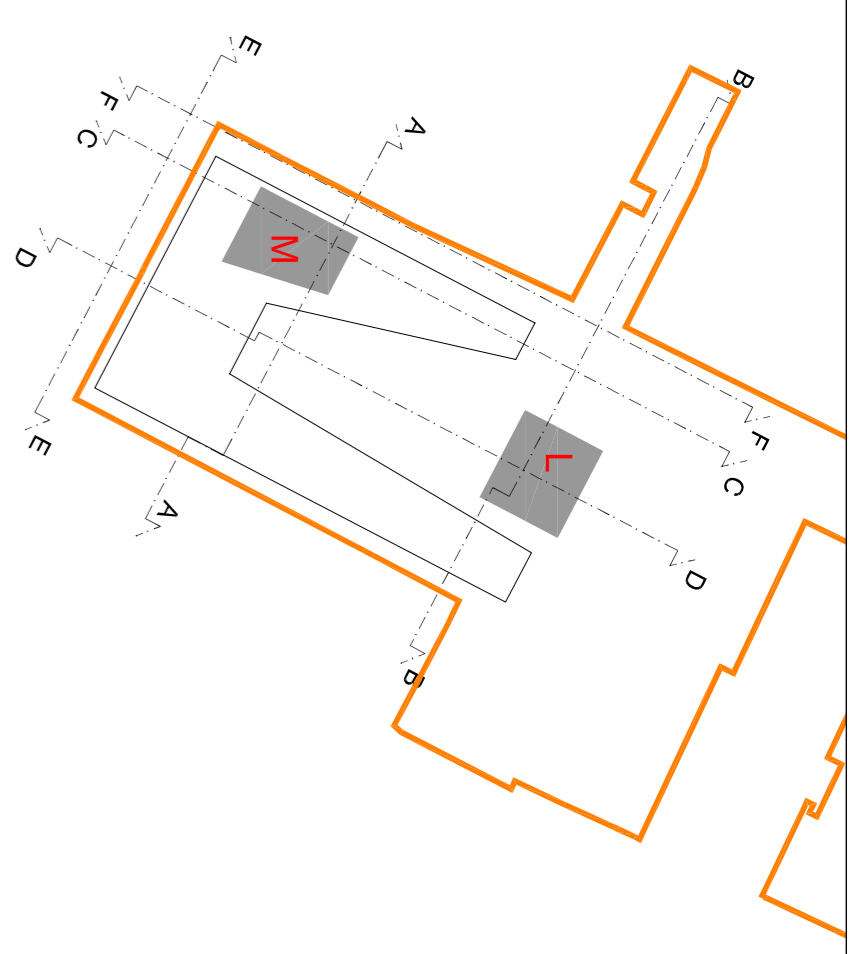


	CONFINI PRU
	CONFINI COMPARTO 1
	CONFINI COMPARTO 2
	CONFINI COMPARTO 3
	CONFINI COMPARTO 4
	CONFINI COMPARTO 5
	LIMITE AUTORIZZESSE INTERRATE
	INVILUPPO MASSIMO DEGLI EDIFICI (VEN. IVA. 4.4)
	MURATURE
	TIPOLOGIA 6, spazio commerciale 7, saliniera



DESTINAZIONI D'USO SCHEMI TIPOLOGICI INDICATIVI COMPARTO 5

comparto	AREE E FABBRICATI					DESTINAZIONI D'USO DI PROGETTO					mq
	edifici	residenza (0,2/3)	edifici cattedre (0,2/3)	commercio (0,2/3)	pubblico esercizio (0,2/3)	mq.	commercio (0,2/3)	pubblico esercizio (0,2/3)	non sim. ricettivo (0,2/3)	struttura direzionale (0,2/3)	
1	/	/	/	/	/	1438	/	/	/	/	1438
M	/	/	/	/	/	1438	/	/	/	/	1438
5	/	/	/	/	/	390	/	/	/	/	390
TOTALE PARZIALE COMPARTO 3	0	0	0	0	0	1438	0	0	0	0	1438
TOTALE COMPARTO 5	0	0	0	0	0	390	1438	0	0	1438	1628

**COMUNE DI CESENA**  
società di trasformazione urbana **novello**



Comune di Cesena  
NOVELLO S.p.a.  
Amministratore Unico  
Arch. Edoardo Pregar

**PROGETTO**  
CABOGRUPPO  
arch. Simona Gabrielli

**PROGETTAZIONE ARCHITETTONICA E URBANISTICA**  
studio GAP associati:  
arch. Simona Gabrielli  
arch. Maurizio Gazzallo  
arch. Martina Bassi  
arch. Stefania Pizzozzer  
arch. Laura Cesario

**SPAZI APERTI E OPERE A VERDE**  
LAND s.r.l.  
arch. Andreas Kipar

**CONSULENZE**  
arch. Leonardo Orlandi  
arch. Giuseppe Anasassi

**IMPIANTI:**  
T.T.A. Studio associato  
arch. Bruno Gabrielli  
ing. Marco Cozzani

**TAV.26.4.d** SCHEMI TIPOLOGICI INDICATIVI - LINEE GUIDA 1:500  
comparto 5 - piano 1 (q. 3.50)

SCALE: 1:500  
DATA: 21/11/2011  
REV: 03

ESEGUITO:  
CONTROLLATO:  
APPROVATO: