

Comittenti:

I.D.S.C. Diocesi Cesena - Sarsina via Giovanni XXIII n.13 - Cesena
 Anonimo U.S. Prigo e Bisagni via S. Giorgio n.2892 - S. Giorgio di Cesena
 Anonimo U.S. Prigo e Bisagni via S. Giorgio n.2892 - S. Giorgio di Cesena
 Lucchi Galbello - via Francesco Cilea n.320 - Cesena
 Sini Galbello - via Francesco Cilea n.320 - Cesena
 Lucchi Alessandra - via Giovanni Cilea n.320 - Cesena
 Lucchi Barbara - via Giovanni Pascoli n.540 - Cesena
 Lucchi Barbara - via Giovanni Pascoli n.540 - Cesena
 Lucchi Barbara - via Giovanni Pascoli n.540 - Cesena
 Mazzoni Raffaele - via Montello n.2272 - S. Giorgio di Cesena
 Eraldi Ceccarelli Antonio e Basini Edda Ceccarelli Anna Maria - via A. Romagnoli n.8 - Bologna
 Viali Antonio - via Cerca n.1170 - S. Giorgio di Cesena
 Zamboli Romano - via Benedetti Sonia - via Zona n.7/11 - Rianoro di Bologna
 Zamboli Verando - via S. Giorgio n.3188 - S. Giorgio di Cesena

Progettisti:

Dot. Ing. Marco Ceredi
 Dot. Arch. Francesco Ceredi
 Via Chiaravalli, 91 - Cesena
 tel+fax 0547/28685 - info@ceredi.net

Dot. Ing. Massimo Fratini
 Dot. Arch. Sara Fratini
 Galleria Cavour, 3 - Cesena
 tel+fax 0547/24049 - info@fratini.it

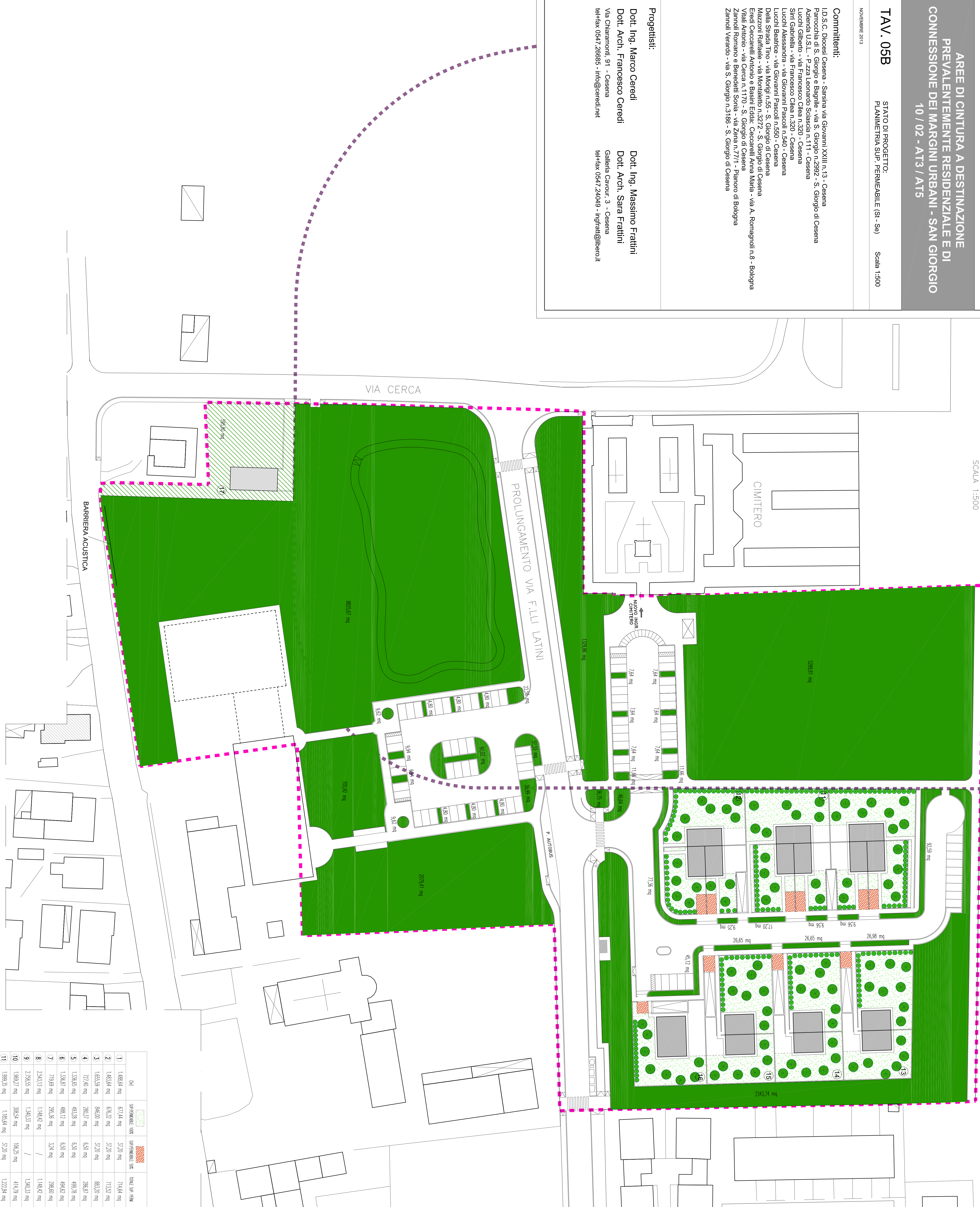


TABELLA RIASSUNTIVA INDICI IP/SE

TABELLA RIASSUNTIVA INDICI IP/ST

№	IP	SE	SE/ST	SE/ST	SE/ST	SE/ST	SE/ST	SE/ST	SE/ST
1	1.887,47 mq	637,14 mq	33,78%	713,33 mq	15	55			
2	1.462,64 mq	424,30 mq	29,01%	1.038,34 mq	15	55			
3	1.655,29 mq	646,00 mq	39,02%	1.009,29 mq	16	42			
4	727,40 mq	283,37 mq	38,94%	444,03 mq	8	16			
5	1.385,65 mq	493,28 mq	35,60%	892,37 mq	16	24			
6	1.385,65 mq	493,28 mq	35,60%	892,37 mq	16	24			
7	719,89 mq	265,36 mq	36,86%	454,53 mq	9	25			
8	3.243,19 mq	1.148,43 mq	35,41%	2.094,76 mq	28	91			
9	2.782,55 mq	1.246,13 mq	44,79%	1.536,42 mq	30	91			
10	1.992,17 mq	706,54 mq	35,46%	1.285,63 mq	12	7			
11	1.992,17 mq	706,54 mq	35,46%	1.285,63 mq	12	7			
12	971,34 mq	342,07 mq	35,21%	629,27 mq	15	44			
13	892,25 mq	314,13 mq	35,32%	578,12 mq	14	27			
14	652,38 mq	230,84 mq	35,40%	421,54 mq	14	20			
15	621,18 mq	218,29 mq	35,14%	402,89 mq	9	14			
16	621,18 mq	218,29 mq	35,14%	402,89 mq	9	14			
17	921,11 mq	326,89 mq	35,49%	594,22 mq	9	14			
TOTALE		23.552,87 mq		11.138,98 mq	238	632			

IP/SE	IP/ST	SE/ST	SE/ST
IP/SE	1.080,48 mq	11.138,98 mq	10,30%
IP/ST	11.138,98 mq	11.138,98 mq	100,00%

IP/ST	IP/SE	SE/ST	SE/ST
IP/ST	21.728,35 mq	35.414,78 mq	162,99%
IP/SE	13.675,40 mq	11.138,98 mq	81,45%
IP/ST	42.133,77 mq	46,553,76 mq	110,49%