

Gli OPEN DATA: priorità dell'Agenda Digitale regionale

Massimo Fustini
Coordinatore CT Open Data
Direzione Sistemi informativi e telematica



“Un dato è aperto se **chiunque** ha la **libertà di usare, riusare e ridistribuire** – soggetto, eventualmente, all'obbligo di citare la fonte o condividere allo stesso modo”



<http://opendefinition.org/>

Permettere a tutti di fare cose utili e di
valore utilizzando i dati pubblici



Codice Amministrazione Digitale (art. 68 comma 3)

Agli effetti del presente decreto legislativo si intende per:

a) **formato dei dati di tipo aperto**, un formato di dati reso pubblico, documentato esaustivamente e neutro rispetto agli strumenti tecnologici necessari per la fruizione dei dati stessi;

b) **dati di tipo aperto**, i dati che presentano le seguenti caratteristiche:

1) sono disponibili secondo i termini di una **licenza** che ne permetta l'utilizzo da parte di chiunque, anche per finalità commerciali, in formato disaggregato;

2) sono accessibili attraverso le tecnologie dell'informazione e della comunicazione, ivi comprese le reti telematiche pubbliche e private, in **formati aperti** ai sensi della lettera a), sono adatti all'utilizzo automatico da parte di programmi per elaboratori e sono provvisti dei relativi metadati;

3) sono resi disponibili **gratuitamente** attraverso le tecnologie dell'informazione e della comunicazione, ivi comprese le reti telematiche pubbliche e private, oppure sono resi disponibili ai costi marginali sostenuti per la loro riproduzione e divulgazione. L'Agenzia per l'Italia digitale deve stabilire, con propria deliberazione, i casi eccezionali, individuati secondo criteri oggettivi, trasparenti e verificabili, in cui essi sono resi disponibili a tariffe superiori ai costi marginali. In ogni caso, l'Agenzia, nel trattamento dei casi eccezionali individuati, si attiene alle indicazioni fornite dalla direttiva 2003/98/CE del Parlamento europeo e del Consiglio, del 17 novembre 2003, sul riutilizzo dell'informazione del settore pubblico, recepita con il decreto legislativo 24 gennaio 2006, n. 36. (5)



Trasparenza

Open Data NON è (tutta) la trasparenza

Più che «trasparenza» è meglio
dire «supporto alla trasparenza»





Creazione di valore

Potenziale (elevato) dello sfruttamento commerciale dei dati

Non solo App/Servizi, ma anche ricerca; «valore» non commerciale: studi di mercato; ecc.



Cosa attendersi?

Nuovi modi di rappresentare i dati

Contestualizzazione delle politiche pubbliche

Nuovi modi di fruire/scambiare i dati

Servizi personalizzati e su misura/richiesta

Ampio ecosistema di dati (non solo con riferimento alla PA)

Più qualità (più occhi e più cervelli)

Competenze esterne

Innovazione esterna

Valore sociale e valore economico

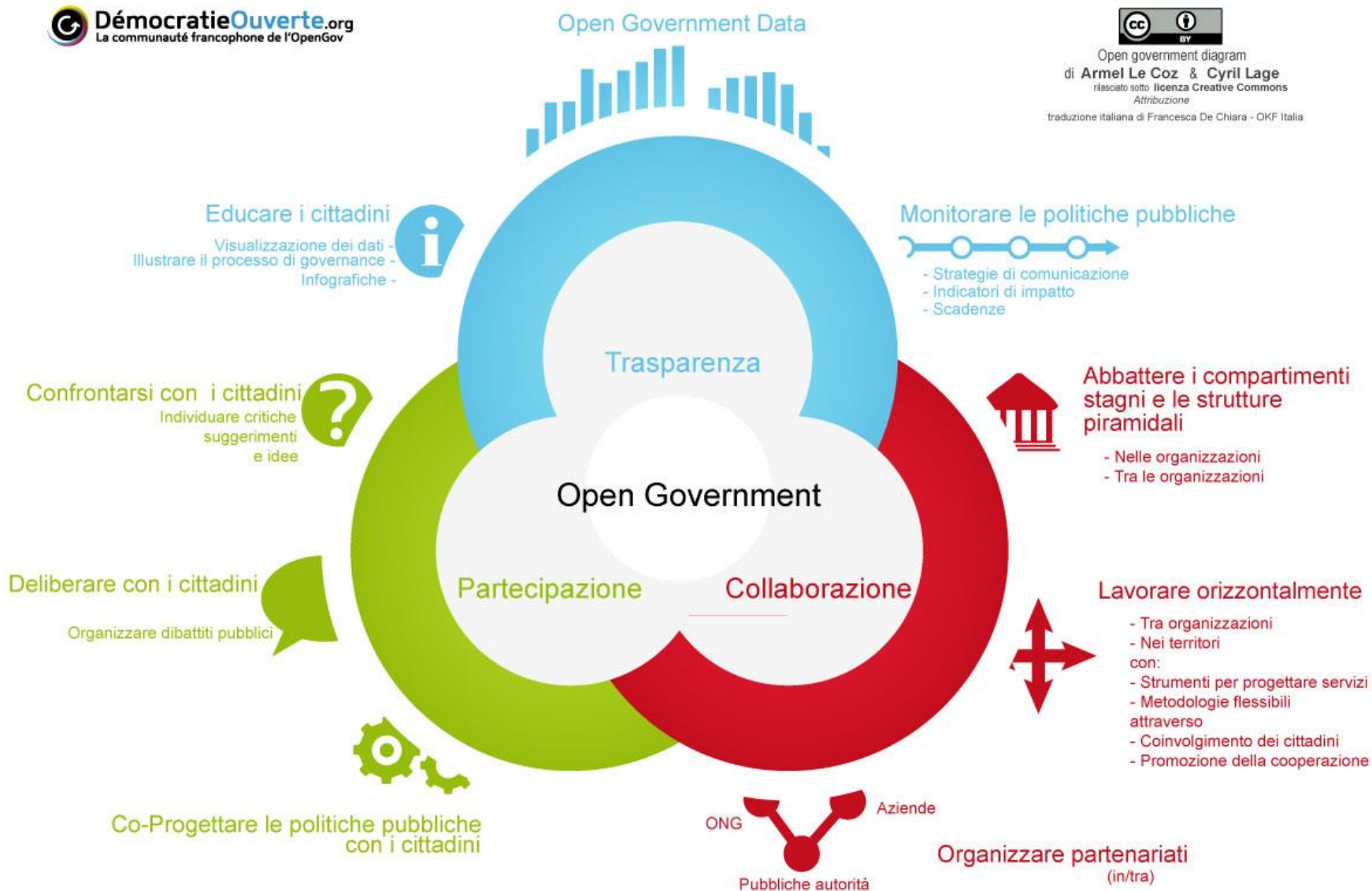
.....

**migliori servizi
innovazione**

→ efficienza

.....





Il progetto

Open Data Emilia-Romagna

Mentalità open (data)

Pubblicazione dati

Rapporto con utilizzatori



Area Comunità Tematiche Community Network

Comunità e competenze

Il Modello di Amministrazione Digitale

Comunità Tematiche

Competenze

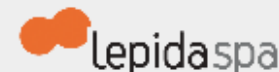
📰 Ultime News

- Decolla una nuova CT: Dati Geografici
- Attivazione CT Open Data
- Linee Guida OpenSourcER

Tutte le News

👥 PER PARTECIPARE

✍️ **Come iscriversi** Per entrare a far parte del sistema delle Comunità Tematiche è sufficiente manifestare il proprio interesse scrivendo all'indirizzo: staff.cn-er@lepida.it



Benvenuti nella sezione dedicata alle nuove **Comunità Tematiche** della **Community Network Emilia-Romagna**, modello interistituzionale creato con il [Piano Telematico Regionale \(PitER\)](#) per offrire a tutti gli Enti emiliano-romagnoli gli stessi strumenti e opportunità nello sviluppo dei processi di e-government.

Le Comunità Tematiche, da sempre struttura portante della CNER, sono nate per supportare il processo di innovazione e cambiamento verso l'Amministrazione Digitale nelle diverse dimensioni: tecnologica, organizzativa e culturale. Sono luogo di ascolto e condivisione di **fabbisogni, saperi ed esperienze dei territori** e di diffusione di **standard e servizi** comuni, e si radicano oggi nella cornice del nuovo **Modello di Amministrazione Digitale (MAD)**. Sarà proprio il MAD a garantire la più efficace diffusione degli sviluppi tecnologici e delle evolutive, sulla base delle esigenze degli Enti, rilevate, manifestate e condivise nelle Comunità.



**LINEE GUIDA RELATIVE AL RIUTILIZZO E MESSA
DISPOSIZIONE IN OPEN DATA DEI DATI PUBBLICI
DELL'AMMINISTRAZIONE REGIONALE**





dati.emilia-romagna.it



GeoReLink: i servizi geografici nelle Regioni

Il Comitato Permanente per i Sistemi Geografici del Centro Interregionale (CISIS) ha pubblicato GeoReLink un indice interattivo a riferimento geografico con i link alle risorse informative geografiche messe a disposizione degli utenti sui Portali web delle Regioni e Province Autonome, disponibili come dati geografici aperti (Open GeoData) o attraverso servizi interoperabili a standard OGC (WMS e WFS). La ricognizione eseguita dal Comitato ...

- agricoltura (15)
- ambiente (33)
- bilancio (21)
- bilancio consuntivo (12)
- bilancio di previsione (11)
- cartografia (71)**
- dati di bilancio (14)
- edilizia (10)
- geologia (26)
- geomorfologia (14)
- mobilità (12)
- pedologia (15)
- pianificazione agricola (15)
- processi geologici (17)
- proprietà edilizie (10)
- proprietà fisiole (10)
- suolo (18)
- territorio (18)
- amministrazione (33)
- popolazione (29)

Cerca fra gli Open Data

che dato stai cercando?



Ricerca Avanzata | Ricerca Federata



Gli open data sul consumo di suolo



Open data per il business, l'opinione di Napolitano e Belisario



Maurizio Napolitano e Ernesto Belisario si confrontano in un recente articolo dal titolo "Open data per il business: la (difficile) via italiana"



facciamo i conti con

L'AMBIENTE

Gruppo di lavoro dell'Associazione "Coordinamento Ag 21 locali Italiane"

Associazione "Coordinamento Agende 21 locali Italiane"



Percorso di sperimentazione "Open data ambientali"

AMB

OPEN RICOSTRUZIONE BETA

Segui, analizza e partecipa alle donazioni per la ricostruzione in Emilia Romagna

Regione Emilia-Romagna
Sanità in movimento
in collaborazione con
Laboratori Cugliesino Marconi
Dipartimento Scienze politiche e sociali, Università degli studi di Bologna
OPEN SANITÀ
Una giornata sui dati aperti
Bologna, 17 giugno 2014
ore 10.00 - 18.00

Donazioni ▾ Comuni ▾ FAQ Blog

Trasparenza: il futuro

Obiettivi più «ampi»

OD NON solo fine a se stesso



Creazione di valore: il futuro

E' richiesto un determinato (e garantito) livello di «qualità»

Open Data come servizio, con precisi SLA

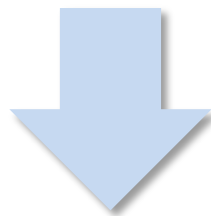
Un ulteriore «salto» di mentalità

Valutazioni basate su precisi indicatori di impatto

Costi crescenti -> valutazione della sostenibilità



**IL PIANO TELEMATICO
DELL'EMILIA-ROMAGNA
PiTER 2011-2014**



open data e big data a livelli
di servizio omogenei per la
“banca regionale del dato”



Massimo Fustini
mfustini@regione.emilia-romagna.it
info@dati.emilia-romagna.it

