

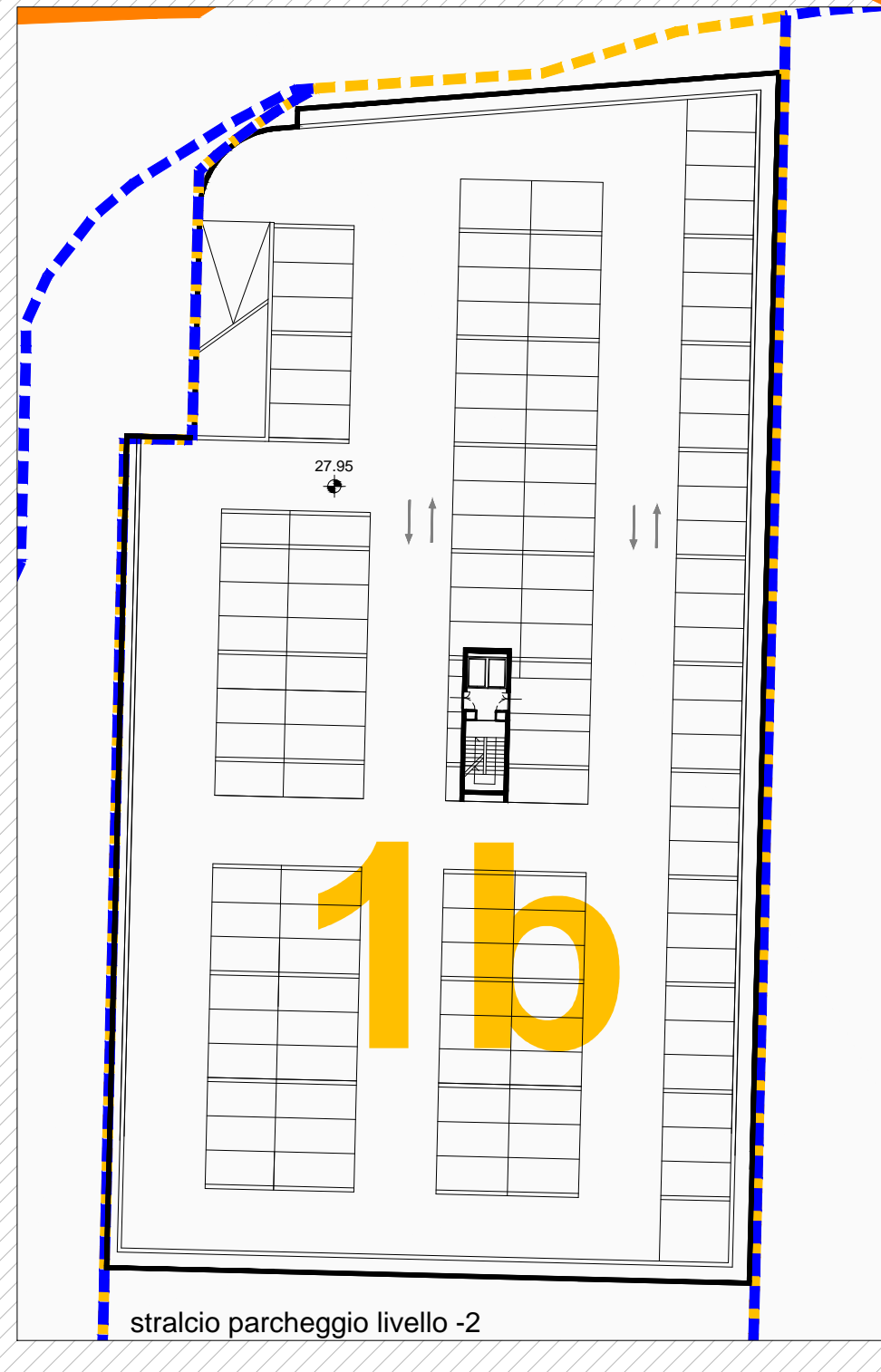
- CONFINE PRU
  - CONFINE COMPARTO 1a
  - CONFINE COMPARTO 1b
  - CONFINE COMPARTO 2
  - CONFINE COMPARTO 3
  - CONFINE COMPARTO 4
  - CONFINE COMPARTO 5
  - PROIEZIONE INVILUPPO MASSIMO DEGLI EDIFICI (VEDI TAV. 9.2)
  - TERRENO SEZIONATO
  - MURATURE
  - INGOMBRO SECANTE
  - LIMITE DI INEDIFICABILITÀ DELLA SECANTE
  - FASCIA DI RISPETTO FERROVIA
- TIPOLOGIA**
- P1: parcheggi privati
  - P2: parcheggi pubblici

DESTINAZIONI D'USO SCHEMI TIPOLOGICI INDICATIVI COMPARTO 1a

comparto	edifici	DESTINAZIONI D'USO										TIPOLOGIA ALLOGGI			
		mq. residenziale (U1/1)	mq. residenziale (U1/2)	mq. commerciale (U2/1)	mq. pubblico esercizio (U2/2)	mq. pubblico commercio (U2/3)	mq. terziario (U2/4)	mq. terziario ufficio (U2/5)	mq. terziario (U2/6)	mq. totale (U2/7)	mq. totale (U2/8)	totale n. alloggi	> 75 mq.	< 75 mq.	
1a	CA.2	2433										2433	34	2	32
	CA.3	2421									2421	34	2	32	
	CA.1	2421									2421	34	2	32	
	CA	2421									2421	34	2	32	
	AL.3	1153									1153	13	5	8	
	AL.2	1153									1153	13	5	8	
	AL	2306									2306	26	10	16	
	commercio			1901							1901				
	uffici					2081					2081				
	alloggiamento										1161	13	6	7	
	AL.1	1161									1161	13	6	7	
	A7	693									693	7	5	2	
	AL.3	1161									1161	13	6	7	
	AL.2	763									763	10	1	9	
	AL.1	1205									1205	13	6	7	
A2.1	1181									1181	13	5	8		
A2.2	1048									1048	12	4	8		
A2	1305									1305	13	6	7		
AL.1	1014									1014	11	5	6		
AL	650									650	8	5	3		
AS	811									811	10	5	5		
pubblico esercizio				63						63					
servizio di quartiere										223					
E										645	1362	2037	291	216	
TOTALE PARZIALE COMPARTO 1a		23610	0	1901	63	2081	0	1983	1362	33027	291	75	216		
TOTALE COMPARTO 1a		23610	0	1904	63	2081	0	1983	1362	33027	291	75	216		

DESTINAZIONI D'USO SCHEMI TIPOLOGICI INDICATIVI COMPARTO 1b

comparto	edifici	DESTINAZIONI D'USO										TIPOLOGIA ALLOGGI		
		mq. residenziale (U1/1)	mq. residenziale (U1/2)	mq. commerciale (U2/1)	mq. pubblico esercizio (U2/2)	mq. pubblico commercio (U2/3)	mq. terziario (U2/4)	mq. terziario ufficio (U2/5)	mq. terziario (U2/6)	mq. totale (U2/7)	mq. totale (U2/8)	totale n. alloggi	> 50 mq.	< 50 mq.
1b	B4	1933									1933	22	22	
	G	1507								1507	16	16		
TOTALE PARZIALE COMPARTO 1b		3440	0	0	0	0	0	0	0	3440	38	38	0	
TOTALE COMPARTO 1b		3440	0	0	0	0	0	0	0	3440	38	38	0	



**COMUNE DI CESENA - QUARTIERE NOVELLO - COMPARTO 1A-1B**

Comitatista

**FABRICA IMMOBILIARE**

Fabrizia Immobiliare SGR  
Via Novello 10/B  
41014 Parma - Italy

Per conto di

**FONDO NOVELLO**

Project Management - Progettazione Architettonica Esecutiva - Impianti - Prevenzione Antincendio - Strutturale

**JACOBS** Jacobs Italia S.p.A.  
Via Novello 10/B, 41  
41014 Parma - Italy  
+39 0521 205001

Progettazione Architettonica Definitiva

studio gap associati  
studio gap associati  
Piazza della Spina 10/A  
41012 Cesena - Italy  
+39 0521 205001

Progettazione degli Spazi Aperti

**LAND**

LAND Italia S.r.l.  
Via Novello 10/B  
41014 Parma - Italy  
+39 0521 205001

Il Comitatista: Il Progettista:

01	20/01/2016	AGGIORNAMENTO E APPROVATI	GAP	JAC
02	10/11/2017	AGGIORNAMENTO ELABORATI	GAP	JAC
03	05/12/2019	PRIMA EMISSIONE	GAP	JAC
Rev.	Descr.	Operato	Rev.	Aut.

TIPOLOGIA: Schemi tipologici indicativi - Linee guida 1:500

Comparti 1a-1b piano interrato

PRODOTTO DA: **PROGRAMMA DI RIQUALIFICAZIONE URBANA QUARTIERE NOVELLO VARIANTE 03 - COMPARTO 1a-1b**

N° OPERAZIONE: **GAP-PRU-TAV.26.1.A**

SCALA: 1:500