



PIANO REGOLATORE INTEGRATO  
della MOBILITA' (PRIM)  
del Comune di Cesena 2007-2015

B- Area PARCHEGGI  
e QUALITA' URBANA

Piano di Settore  
III-II SISTEMA GENERALE  
della SOSTA  
2005-2015

III.1-Piano Particolareggiato  
La SOSTA nel CENTRO URBANO  
e la SOSTA a PAGAMENTO  
2005-2015

Oggetto tavola n°III.1.0/A Scala 1/5000  
SUDDIVISIONE della SOSTA  
per TIPOLOGIA e AREE  
STATO ATTUALE

Data Maggio 2007 Aggiornamento //

Responsabile del Piano  
Arch. Gennaro BARBISO

Direttore Settore Infrastrutture e Mobilità  
Ing. Stefano ROSSI

Collaboratori:  
Geom. Giorgio LOTTI  
Geom. Maurizio DE PAOLA  
Geom. Marco GOTTALDO  
Ing. Marco MERVIZZI

Gruppo Interdisciplinare:  
- Settore Programmazione Urbanistica  
- Settore Polizia Municipale  
- Settore LL.PP.  
- Settore Piana Ambiente e Territorio  
- ATB  
- Assi

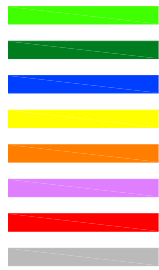
Scale grafiche:  
1:5000  
1:1000  
1:500  
1:200  
1:100

Non sono da intendersi né in scala né in colore, ma solo come riferimento grafico.

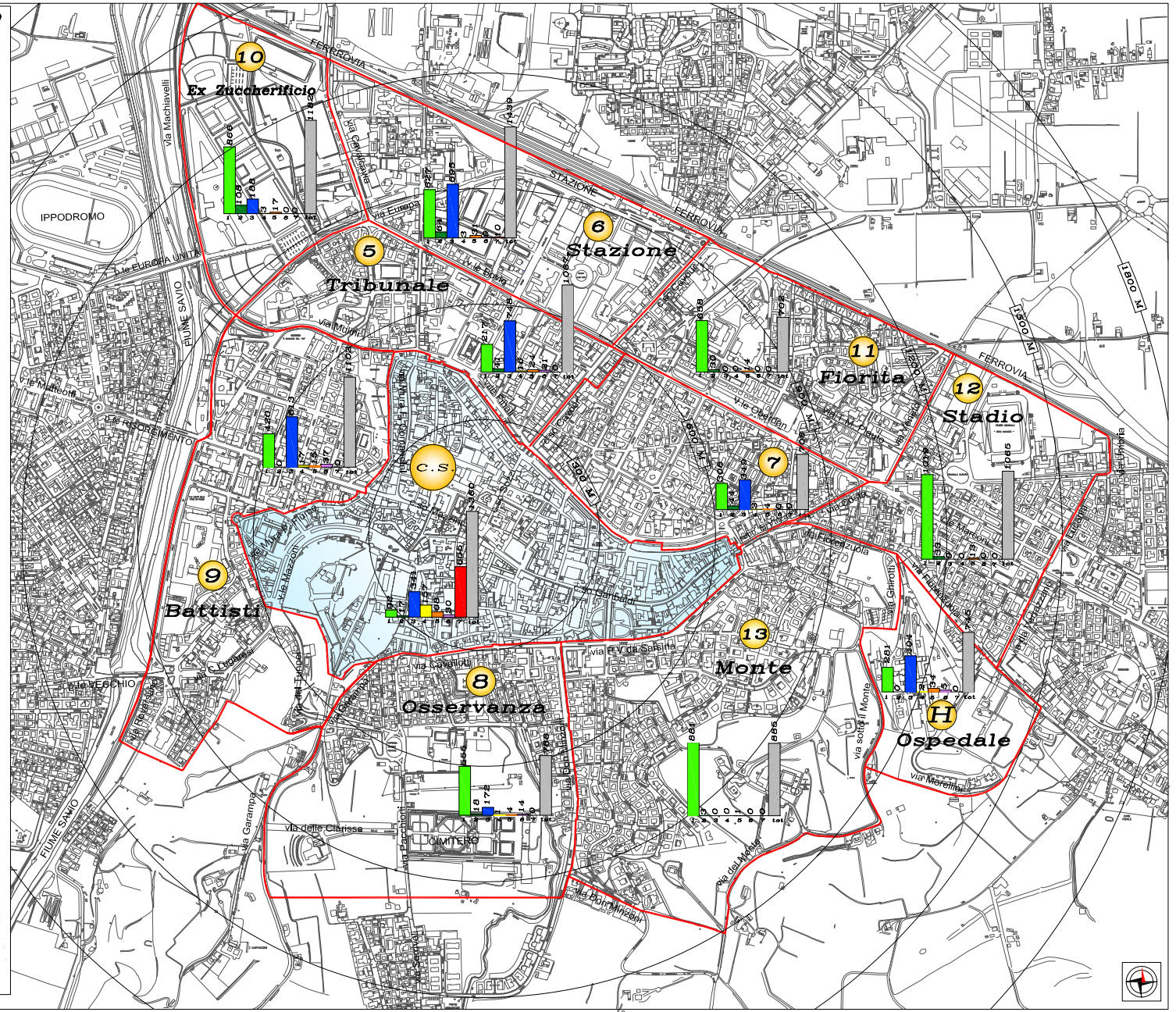
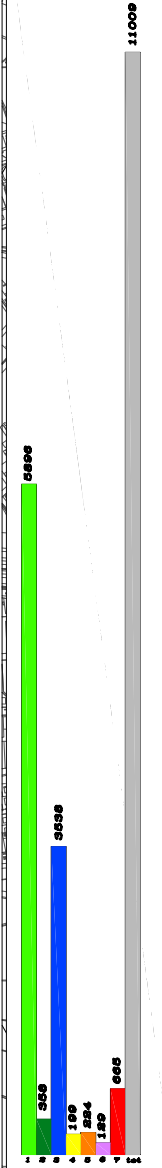
**LEGENDA**

**SOSTA ATTUALE PER ZONE  
e TIPOLOGIA di PARCHEGGIO**

- 1-LIBERI
- 2-D.O.
- 3-PAGAMENTO
- 4-C.S.
- 5-INVALIDI
- 6-SERVIZI
- 7-RESIDENTI
- TOTALE



**TOTALE POSTI AUTO  
nel Centro Urbano**





PIANO REGOLATORE INTEGRATO  
della MOBILITA' (PRIM)  
del Comune di Cesena 2007-2015

B- Area PARCHEGGI  
e QUALITA' URBANA

Piano di Settore  
III-il SISTEMA GENERALE  
della SOSTA  
2005-2015

III.1-Piano Particolareggiato  
La SOSTA nel CENTRO URBANO  
e la SOSTA a PAGAMENTO  
2005-2015

Oggetto tavola n° III.1.0/F Scala 1/5000  
SUDDIVISIONE della SOSTA  
per TIPOLOGIA e AREE  
STATO FUTURO

Data Maggio 2007

Aggiornamento / /

Responsabile del Piano  
Arch. Gaetano BALDINO

Dirigente Settore Infrastrutture e Mobilità  
Ing. Valerio BIGNARDI

Collaboratori:

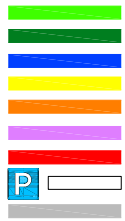
Cesca Giorgio, LIGGI  
Giacca Maurizio, DE PAOLA  
Giacca Marco, GENTILI  
Ing. Marzio MERVIZZI

Gruppo Intersettoriale:  
- Settore Programmazione Urbanistica  
- Settore Polizia Municipale  
- Settore L2 PP  
- Settore Polizia Ambientale e Territoriale  
- ATB  
- Anel

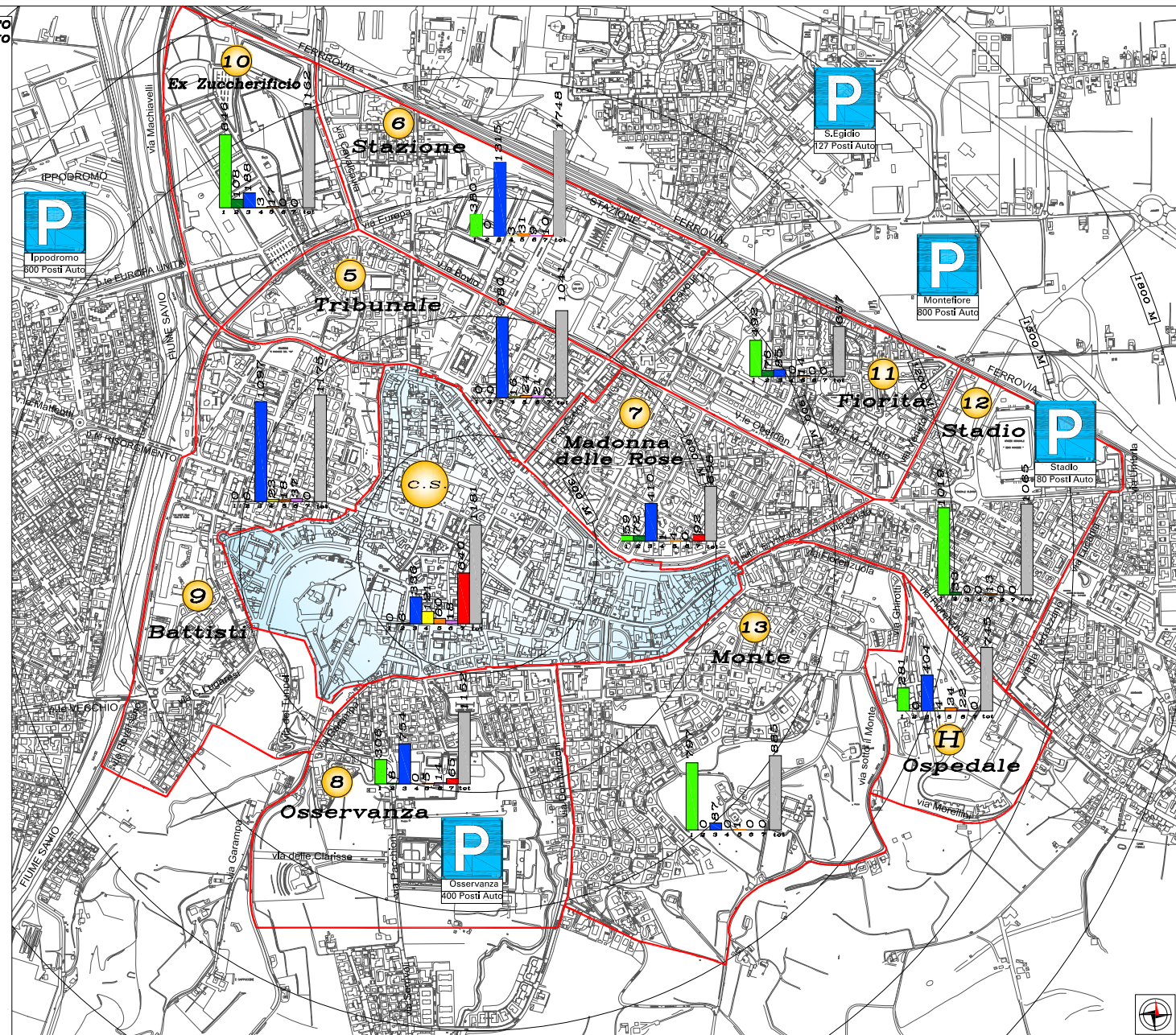
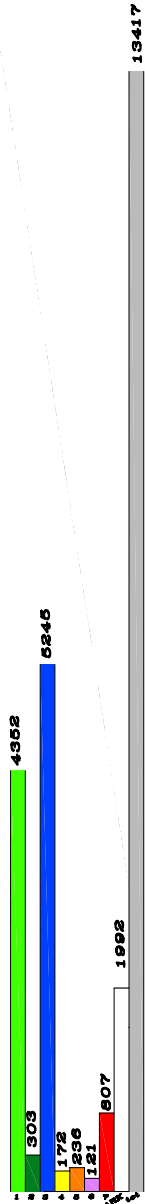
### LEGENDA

SOSTA FUTURA PER ZONE  
e TIPOLOGIA di PARCHEGGIO

- 1 - LIBERI
- 2 - D.O.
- 3 - PAGAMENTO
- 4 - C.S.
- 5 - INVALIDI
- 6 - SERVIZI
- 7 - RESIDENTI
- 8 - PARC. SCAMBIO
- TOTALE



TOTALE POSTI AUTO  
nel CENTRO URBANO





PIANO REGOLATORE INTEGRATO  
della MOBILITA' (PRIM)  
del Comune di Cesena 2007-2015

B- Area PIANIFICAZIONE,  
SOSTA e QUALITA' URBANA

Piano di Settore  
III-IL SISTEMA GENERALE  
della SOSTA  
2005-2015

III.1.-Piano Particolareggiato  
NUOVI PARCHEGGI IN STRUTTURA  
2005-2015

Oggetto tavola n° III.1.1 Scala 1/500

PARCHEGGIO A RASO  
OSSERVANZA

Data: Maggio 2007 Aggiornamento: //

Responsabile del Piano:  
Arch. Stefano BILACCI

Direttore Settore Infrastrutture e Mobilità:  
Ing. Stefano BILACCI

Collaboratori:

Gruppo Interdisciplinare:

Cons. Giorgio LOTTI

Cons. Stefano DE PAOLA

Cons. Marco COPPINI

Ing. Marco BILACCI

- Settore Programmazione Urbanistica

- Settore Polizia Municipale

- Settore LL.PP.

- Settore Tutela Ambiente e Territorio

- ATU

- AMU

Scopo della Tavola:  
Definire la struttura e la dotazione del parcheggio a raso Osservanza.

Scopo della Tavola:  
Definire la struttura e la dotazione del parcheggio a raso Osservanza.

Scopo della Tavola:  
Definire la struttura e la dotazione del parcheggio a raso Osservanza.

Scopo della Tavola:  
Definire la struttura e la dotazione del parcheggio a raso Osservanza.

Scopo della Tavola:  
Definire la struttura e la dotazione del parcheggio a raso Osservanza.

Scopo della Tavola:  
Definire la struttura e la dotazione del parcheggio a raso Osservanza.

Scopo della Tavola:  
Definire la struttura e la dotazione del parcheggio a raso Osservanza.

Scopo della Tavola:  
Definire la struttura e la dotazione del parcheggio a raso Osservanza.

Scopo della Tavola:  
Definire la struttura e la dotazione del parcheggio a raso Osservanza.

Scopo della Tavola:  
Definire la struttura e la dotazione del parcheggio a raso Osservanza.

Scopo della Tavola:  
Definire la struttura e la dotazione del parcheggio a raso Osservanza.

Scopo della Tavola:  
Definire la struttura e la dotazione del parcheggio a raso Osservanza.

Scopo della Tavola:  
Definire la struttura e la dotazione del parcheggio a raso Osservanza.

Scopo della Tavola:  
Definire la struttura e la dotazione del parcheggio a raso Osservanza.

Scopo della Tavola:  
Definire la struttura e la dotazione del parcheggio a raso Osservanza.

Scopo della Tavola:  
Definire la struttura e la dotazione del parcheggio a raso Osservanza.

Scopo della Tavola:  
Definire la struttura e la dotazione del parcheggio a raso Osservanza.

Scopo della Tavola:  
Definire la struttura e la dotazione del parcheggio a raso Osservanza.

Scopo della Tavola:  
Definire la struttura e la dotazione del parcheggio a raso Osservanza.

Scopo della Tavola:  
Definire la struttura e la dotazione del parcheggio a raso Osservanza.

Scopo della Tavola:  
Definire la struttura e la dotazione del parcheggio a raso Osservanza.

Scopo della Tavola:  
Definire la struttura e la dotazione del parcheggio a raso Osservanza.

Scopo della Tavola:  
Definire la struttura e la dotazione del parcheggio a raso Osservanza.

Scopo della Tavola:  
Definire la struttura e la dotazione del parcheggio a raso Osservanza.

Scopo della Tavola:  
Definire la struttura e la dotazione del parcheggio a raso Osservanza.

Scopo della Tavola:  
Definire la struttura e la dotazione del parcheggio a raso Osservanza.

Scopo della Tavola:  
Definire la struttura e la dotazione del parcheggio a raso Osservanza.

Scopo della Tavola:  
Definire la struttura e la dotazione del parcheggio a raso Osservanza.

Scopo della Tavola:  
Definire la struttura e la dotazione del parcheggio a raso Osservanza.

Scopo della Tavola:  
Definire la struttura e la dotazione del parcheggio a raso Osservanza.

Scopo della Tavola:  
Definire la struttura e la dotazione del parcheggio a raso Osservanza.

Scopo della Tavola:  
Definire la struttura e la dotazione del parcheggio a raso Osservanza.

Scopo della Tavola:  
Definire la struttura e la dotazione del parcheggio a raso Osservanza.

Scopo della Tavola:  
Definire la struttura e la dotazione del parcheggio a raso Osservanza.

Scopo della Tavola:  
Definire la struttura e la dotazione del parcheggio a raso Osservanza.

Scopo della Tavola:  
Definire la struttura e la dotazione del parcheggio a raso Osservanza.

Scopo della Tavola:  
Definire la struttura e la dotazione del parcheggio a raso Osservanza.

Scopo della Tavola:  
Definire la struttura e la dotazione del parcheggio a raso Osservanza.

Scopo della Tavola:  
Definire la struttura e la dotazione del parcheggio a raso Osservanza.

Scopo della Tavola:  
Definire la struttura e la dotazione del parcheggio a raso Osservanza.

Scopo della Tavola:  
Definire la struttura e la dotazione del parcheggio a raso Osservanza.

Scopo della Tavola:  
Definire la struttura e la dotazione del parcheggio a raso Osservanza.

Scopo della Tavola:  
Definire la struttura e la dotazione del parcheggio a raso Osservanza.

Scopo della Tavola:  
Definire la struttura e la dotazione del parcheggio a raso Osservanza.

Scopo della Tavola:  
Definire la struttura e la dotazione del parcheggio a raso Osservanza.

Scopo della Tavola:  
Definire la struttura e la dotazione del parcheggio a raso Osservanza.

Scopo della Tavola:  
Definire la struttura e la dotazione del parcheggio a raso Osservanza.

Scopo della Tavola:  
Definire la struttura e la dotazione del parcheggio a raso Osservanza.

Scopo della Tavola:  
Definire la struttura e la dotazione del parcheggio a raso Osservanza.

Scopo della Tavola:  
Definire la struttura e la dotazione del parcheggio a raso Osservanza.

Scopo della Tavola:  
Definire la struttura e la dotazione del parcheggio a raso Osservanza.

Scopo della Tavola:  
Definire la struttura e la dotazione del parcheggio a raso Osservanza.

Scopo della Tavola:  
Definire la struttura e la dotazione del parcheggio a raso Osservanza.

Scopo della Tavola:  
Definire la struttura e la dotazione del parcheggio a raso Osservanza.

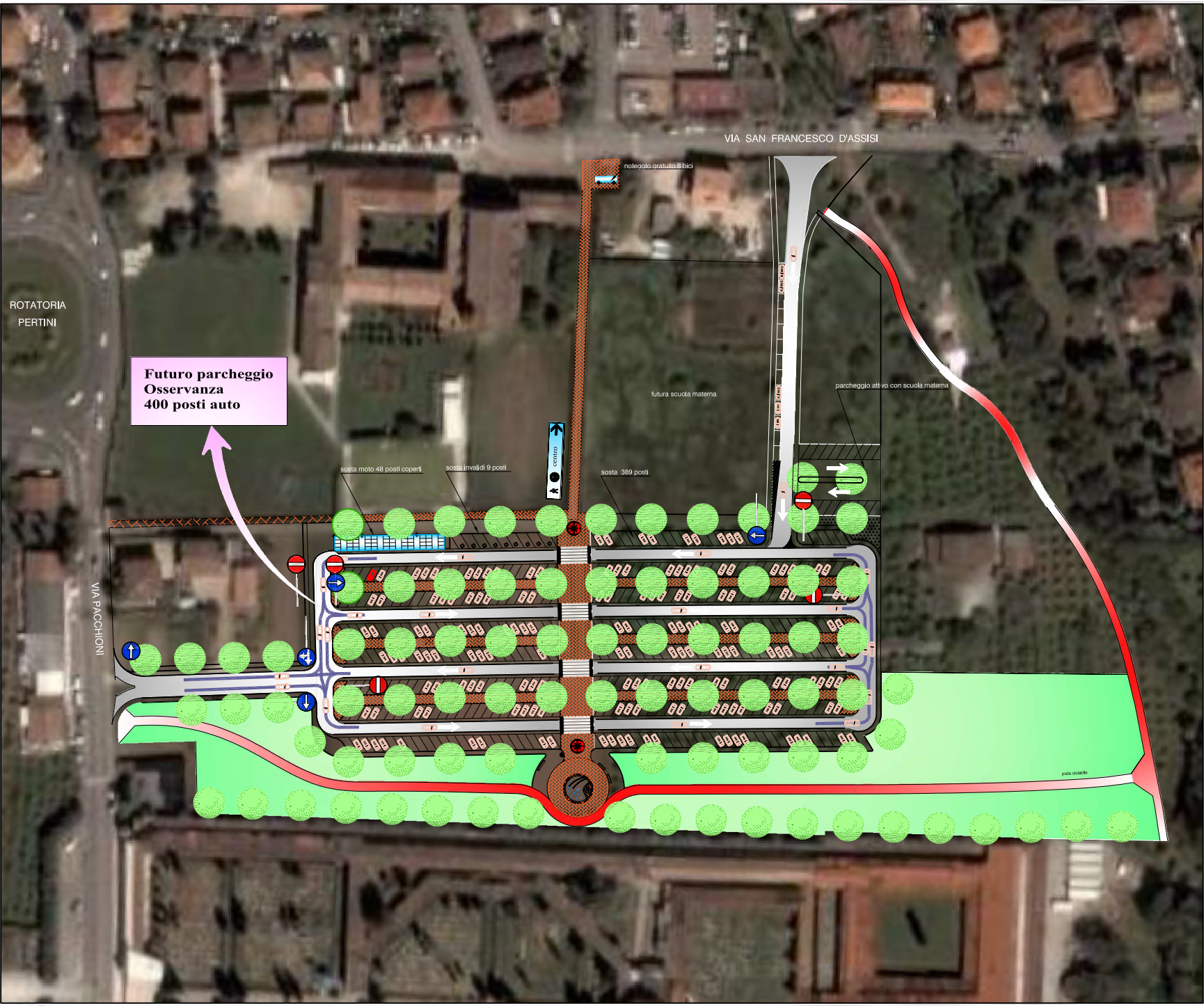
Scopo della Tavola:  
Definire la struttura e la dotazione del parcheggio a raso Osservanza.

Scopo della Tavola:  
Definire la struttura e la dotazione del parcheggio a raso Osservanza.

Scopo della Tavola:  
Definire la struttura e la dotazione del parcheggio a raso Osservanza.

Scopo della Tavola:  
Definire la struttura e la dotazione del parcheggio a raso Osservanza.

Scopo della Tavola:  
Definire la struttura e la dotazione del parcheggio a raso Osservanza.





PIANO REGOLATORE INTEGRATO  
della MOBILITA' (PRIM)  
del Comune di Cesena 2007-2015

B- Area PARCHEGGI  
e QUALITA' URBANA

Piano di Settore  
III-II SISTEMA GENERALE  
della SOSTA  
2005-2015

III.5-Piano Particolareggiato  
I PARCHEGGI di SCAMBIO  
AUTO-BUS-BICI  
2005-2015

Oggetto Tavola n° III.5.0 (Scala 1:10000)

PLANIMETRIA GENERALE

Data: Maggio 2007 Approvazione: / /

Responsabile del Piano: Arch. Stefano G. ZAPPALÀ Dir. Settore Urbanistica	Responsabile Settore: Infrastrutture e Mobilità Dir. Stefano ZAPPALÀ
Collaboratori: Arch. Stefano G. ZAPPALÀ Arch. Stefano ZAPPALÀ Arch. Stefano ZAPPALÀ Arch. Stefano ZAPPALÀ Arch. Stefano ZAPPALÀ	Gruppo Interdisciplinare: Settore Programmazione Urbanistica Settore Urbanistica Settore Urbanistica Settore Urbanistica Settore Urbanistica

### LEGENDA



Parcheggi Scambio

- A) Ippodromo 600 posti
- B) Montefiore Stadio 800 posti
- C) Parco S.Egidio 127 posti
- D) Cimitero-Osservanza 600 posti
- E) Nord Stazione 380 posti

LINEE 1 4

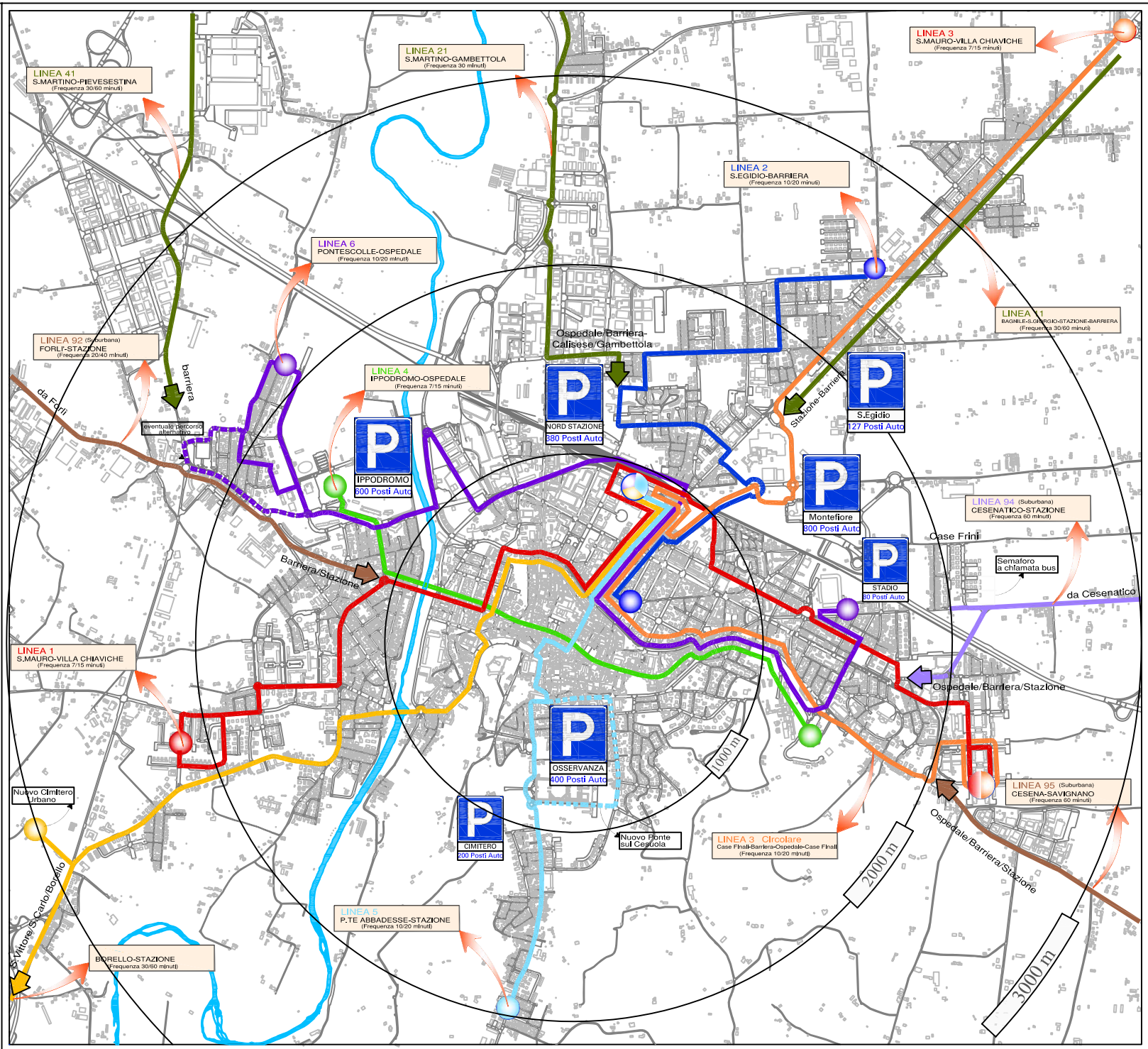
Frequenza minuti 7 nell'ora di punta  
Frequenza minuti 15 nell'ora di morbida

LINEE 2 3 5 6

Frequenza minuti 10 nell'ora di punta  
Frequenza minuti 20 nell'ora di morbida

Orari di punta: 7,00/9,00 - 12,00/14,00 - 17,00/19,00

- linee Suburbane invariate
- linee Suburbane aggiornate
- linee Foresi invariate



**PIANO REGOLATORE INTEGRATO**  
della **MOLETTA (PR)**  
del Comune di Cesena 2007-2014

**D - AREA PARCHING**  
**E - CANTIERE EDIFICAZIONE**

**PIANO DI SOGGERO**  
IN-11 **SEGNALAZIONE GENERALE**  
**DELLA MOLETTA**  
2009-2016

**III-FASIA** **PARCHEGGI SCAMBIO**  
**I PARCHING DI SCAMBIO**  
**ALTO 200-201**  
2009-2016

Regolamento D.M. 115/11  
**MONITORING**  
**STATO DI PROGETTO**  
del 26/05/2014

**REDAZIONE** **STUDIO ASSOCIATO**

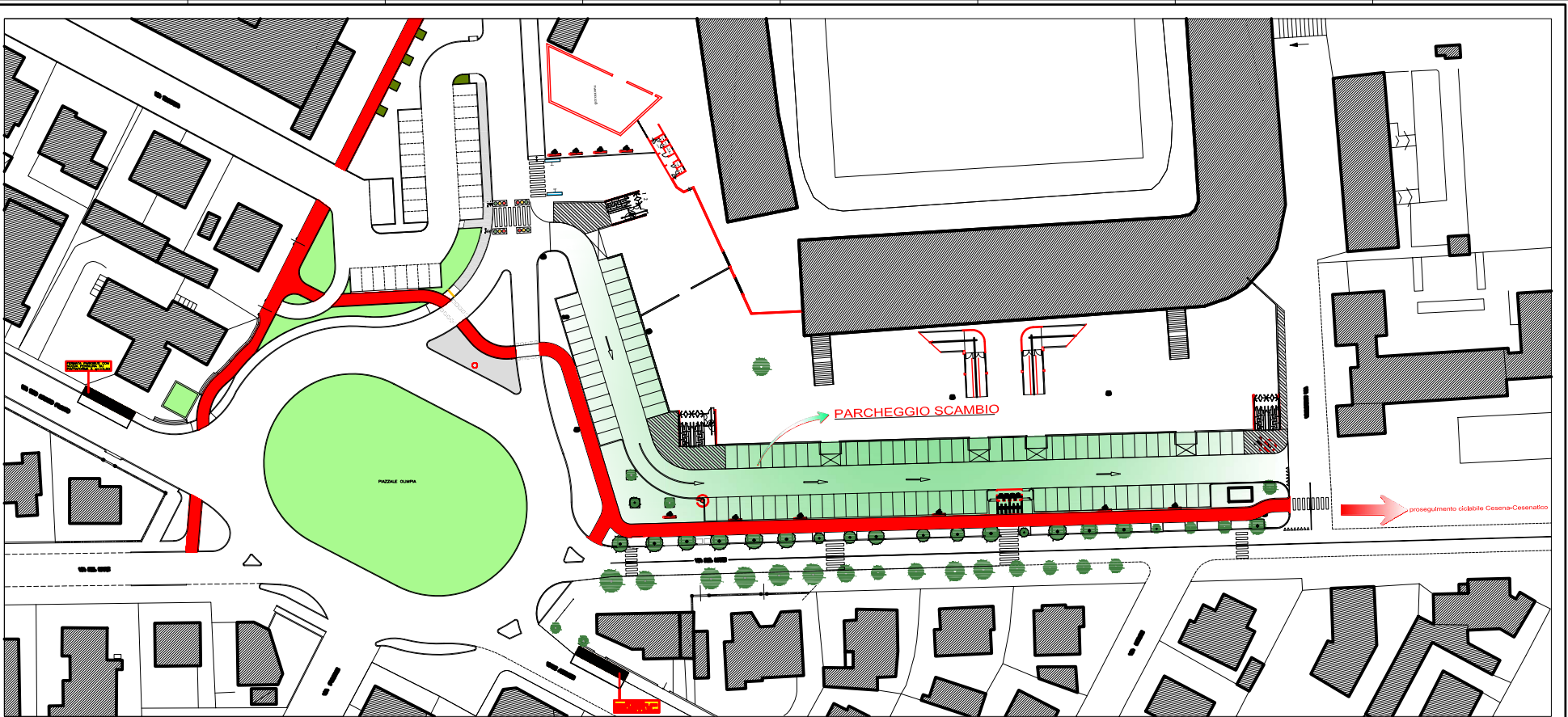
**PROGETTO** **PAZZALE DIAMPA**

**LEGENDA DELLA**  
**SEGNALAZIONE VERTICALE**  
DA CODICE DELLA STRADA

**AD USO DEDICATO**

**NOTE**

1. LE AREE VERTICALI DI SEGNALAZIONE VERTICALE SONO LE SEGNALAZIONI DI CODICE DELLA STRADA 500-501, 502-503, 504-505, 506-507, 508-509, 510-511, 512-513, 514-515, 516-517, 518-519, 520-521, 522-523, 524-525, 526-527, 528-529, 530-531, 532-533, 534-535, 536-537, 538-539, 540-541, 542-543, 544-545, 546-547, 548-549, 550-551, 552-553, 554-555, 556-557, 558-559, 560-561, 562-563, 564-565, 566-567, 568-569, 570-571, 572-573, 574-575, 576-577, 578-579, 580-581, 582-583, 584-585, 586-587, 588-589, 590-591, 592-593, 594-595, 596-597, 598-599, 600-601, 602-603, 604-605, 606-607, 608-609, 610-611, 612-613, 614-615, 616-617, 618-619, 620-621, 622-623, 624-625, 626-627, 628-629, 630-631, 632-633, 634-635, 636-637, 638-639, 640-641, 642-643, 644-645, 646-647, 648-649, 650-651, 652-653, 654-655, 656-657, 658-659, 660-661, 662-663, 664-665, 666-667, 668-669, 670-671, 672-673, 674-675, 676-677, 678-679, 680-681, 682-683, 684-685, 686-687, 688-689, 690-691, 692-693, 694-695, 696-697, 698-699, 700-701, 702-703, 704-705, 706-707, 708-709, 710-711, 712-713, 714-715, 716-717, 718-719, 720-721, 722-723, 724-725, 726-727, 728-729, 730-731, 732-733, 734-735, 736-737, 738-739, 740-741, 742-743, 744-745, 746-747, 748-749, 750-751, 752-753, 754-755, 756-757, 758-759, 760-761, 762-763, 764-765, 766-767, 768-769, 770-771, 772-773, 774-775, 776-777, 778-779, 780-781, 782-783, 784-785, 786-787, 788-789, 790-791, 792-793, 794-795, 796-797, 798-799, 800-801, 802-803, 804-805, 806-807, 808-809, 810-811, 812-813, 814-815, 816-817, 818-819, 820-821, 822-823, 824-825, 826-827, 828-829, 830-831, 832-833, 834-835, 836-837, 838-839, 840-841, 842-843, 844-845, 846-847, 848-849, 850-851, 852-853, 854-855, 856-857, 858-859, 860-861, 862-863, 864-865, 866-867, 868-869, 870-871, 872-873, 874-875, 876-877, 878-879, 880-881, 882-883, 884-885, 886-887, 888-889, 890-891, 892-893, 894-895, 896-897, 898-899, 900-901, 902-903, 904-905, 906-907, 908-909, 910-911, 912-913, 914-915, 916-917, 918-919, 920-921, 922-923, 924-925, 926-927, 928-929, 930-931, 932-933, 934-935, 936-937, 938-939, 940-941, 942-943, 944-945, 946-947, 948-949, 950-951, 952-953, 954-955, 956-957, 958-959, 960-961, 962-963, 964-965, 966-967, 968-969, 970-971, 972-973, 974-975, 976-977, 978-979, 980-981, 982-983, 984-985, 986-987, 988-989, 990-991, 992-993, 994-995, 996-997, 998-999, 1000-1001.





Assessorato Mobilità  
 COMUNE DI CESENA  
 Settore Infrastrutture e Mobilità  
 Servizio Mobilità

Responsabile del Piano  
 Arch. Gaetano BALOTTO

Altre opere del Piano di Mobilità e Qualità Urbana sono in corso di progettazione e realizzazione, anche in parti ancora amministrativamente pendenti.

**PIANO REGOLATORE INTEGRATO  
 della MOBILITA' (PRIM)  
 del Comune di Cesena 2007-2015**

**B- Area PARCHEGGI  
 e QUALITA' URBANA**

**Piano di Settore  
 III-II SISTEMA GENERALE  
 della SOSTA  
 2005-2015**

**III.2-Piano Particolareggiato  
 SOSTA MOTO e BICI  
 2005-2015**

Oggetto tavola n° III.2.0 Scala 1/5000

**PLANIMETRIA GENERALE  
 SOSTA MOTO e BICI**

Data Maggio 2007 Aggiornamento / /

Responsabile del Piano  
 Arch. Gaetano BALOTTO

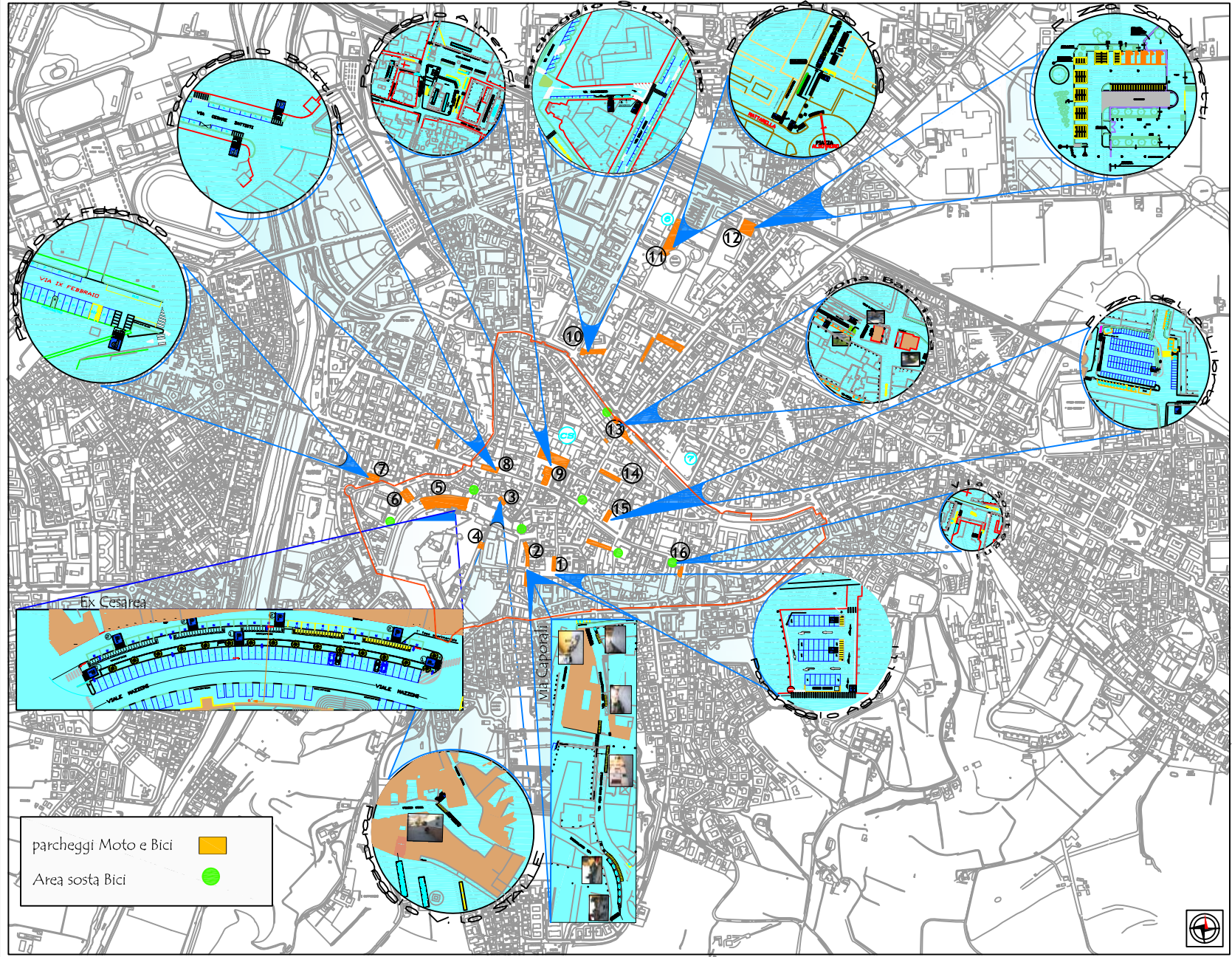
Direttore Settore Infrastrutture e Mobilità  
 Ing. Felice BORGHETTI

Collaboratori:  
 Cecchi Giorgio, EGRI  
 Cecchi Maurizio, DE PAOLA  
 Cecchi Marco, GOTTALDO  
 Ing. Marini MARIOTTI

Gruppo Interistituzionale:  
 - Settore Programmazione Urbanistica  
 - Settore Polizia Municipale  
 - Settore L2 PP  
 - Settore Polizia Ambiente e Territorio  
 - ATB  
 - Anel

**LEGENDA**

Tav n°	ubicazione parcheggio	N°Posti moto	N°Posti bici	altro
1	P.zza Aguselli	11	10	
2	Via Caporali	15	20	
3	V.lo Stalle		40	
4	P.ta Zangheri	25	20	
5	Mazzoni	33		tot 106
6 e 7	Via Battistini	15	20	
6 e 7	Via IX Febbraio	17		
8	Cesare Battisti	10		
9	Almerici Fabbrì Bufalini	90	10	
10	S.Lorenzino	11		
11	P.zza Aldo Moro	148		
12	P.le Sanguinetti	80		
13	Zona Barriera	30	60	
14	Via Roverella	23	20	
15	P.zza della Libertà	24	30	
16	Via Sostegni (teatro Bonci)	8		
<b>TOTALE POSTI</b>		<b>529</b>	<b>230</b>	



parcheggi Moto e Bici   
 Area sosta Bici



**PIANO REGOLATORE INTEGRATO  
della MOBILITA' (PRIM)  
del Comune di Cesena 2007-2015**

**B- Area PARCHEGGI  
e QUALITA' URBANA**

**Piano di Settore  
III-il SISTEMA GENERALE  
della SOSTA  
2005-2015**

**III.2-Piano Particolareggiato  
SOSTA MOTO e BICI  
2005-2015**

Oggetto tavola n° III.2.1 Scala 1/200

**PARTICOLARE SOSTA p.zza AGUSELLI**

Data Maggio 2007

Aggiornamento / /

Responsabile del Piano  
Arch. Gastone BARONIO

Dirigente Settore Infrastrutture e Mobilità  
Ing. Natalino BORGHIETTI

Collaboratori:

Geom. Giorgio IZONI  
Geom. Maurizio DE PAOLA  
Geom. Maria GENTILI  
Reg. Maria BERTUZZI

Gruppo intersettoriale:

- Settore Programmazione Urbanistica  
- Settore Polizia Municipale  
- Settore LL.PP.  
- Settore Tutela Ambiente e Territorio  
- ATR  
- Anas

Elaborato grafico  
Geom. Maria GENTILI

Servizio Mobilità  
Via Martiri del Liberty, 14/b  
43012 CESENA (PR)  
Tel. 0547 200077  
Fax 0547 200073  
e-mail: mobilita@comune.cesena.it

Pinna spina che in tutta la casa e la strada evocano un aspetto gradevole e ordinato e nella grande novità necessariamente pratica e comoda (Bruno Zevi)

**LEGENDA**

- Parcheggio : MOTOCICLI E CICLOMOTORI
- Parcheggio : DISCO ORARIO
- Parcheggio : RESERVATO A PERSONE PORTATRICI DI MANIPAF
- Parcheggio : RESERVATO A RESIDENTI AUTORIZZATI
- Parcheggio : PAGAMENTO
- Parcheggio : RESERVATO A CARICO SCARICO
- Parcheggio : RESERVATO ENTI O SERVIZI PUBBLICI (COMUNE DI CESENA)
- CONTENITORI PER RIFIUTI SOLIDI URBANI O MATERIALI DI RICICLAGGIO
- EDIFICI DI CULTO O DI INTERESSE STORICO - ARTISTICO
- PERIMETRO FABBRICATI
- VERDE PUBBLICO
- INDICAZIONI DEI SENSI DI MARCIA
- CORSIA RISERVATA BUS, TAXI, BICI
- ATTRAVERSAMENTI PEDONALI
- LIMITE DI ZONA

