

TAV. 7a
RETE ACQUE NERE

COMUNE DI CESENA

PIANO URBANISTICO ATTUATIVO
COMPARTO
AT3 04/09 S. EGIDIO-VIA FAENZA

PROPRIETA'

Soc. S.O.M.
CASALI ANDREA
SIRRI LUCIA
RICIPIUTI MARIA GIOVANNA
GUIDI GIANCARLO
COMUNE DI CESENA

c/o via Emilia Ponente, 1315
47521 Cesena (FC)

PROGETTISTA

STUDIO ASSOCIATO

arch. C. Abbondanza geom. D. Bocchini
via Morciano, 100
47521 Cesena (FC)

tel/fax 0547 384684 - 348 2250477
e-mail a.abbondanza@libero.it
www.architettoclaudioabbondanza.it

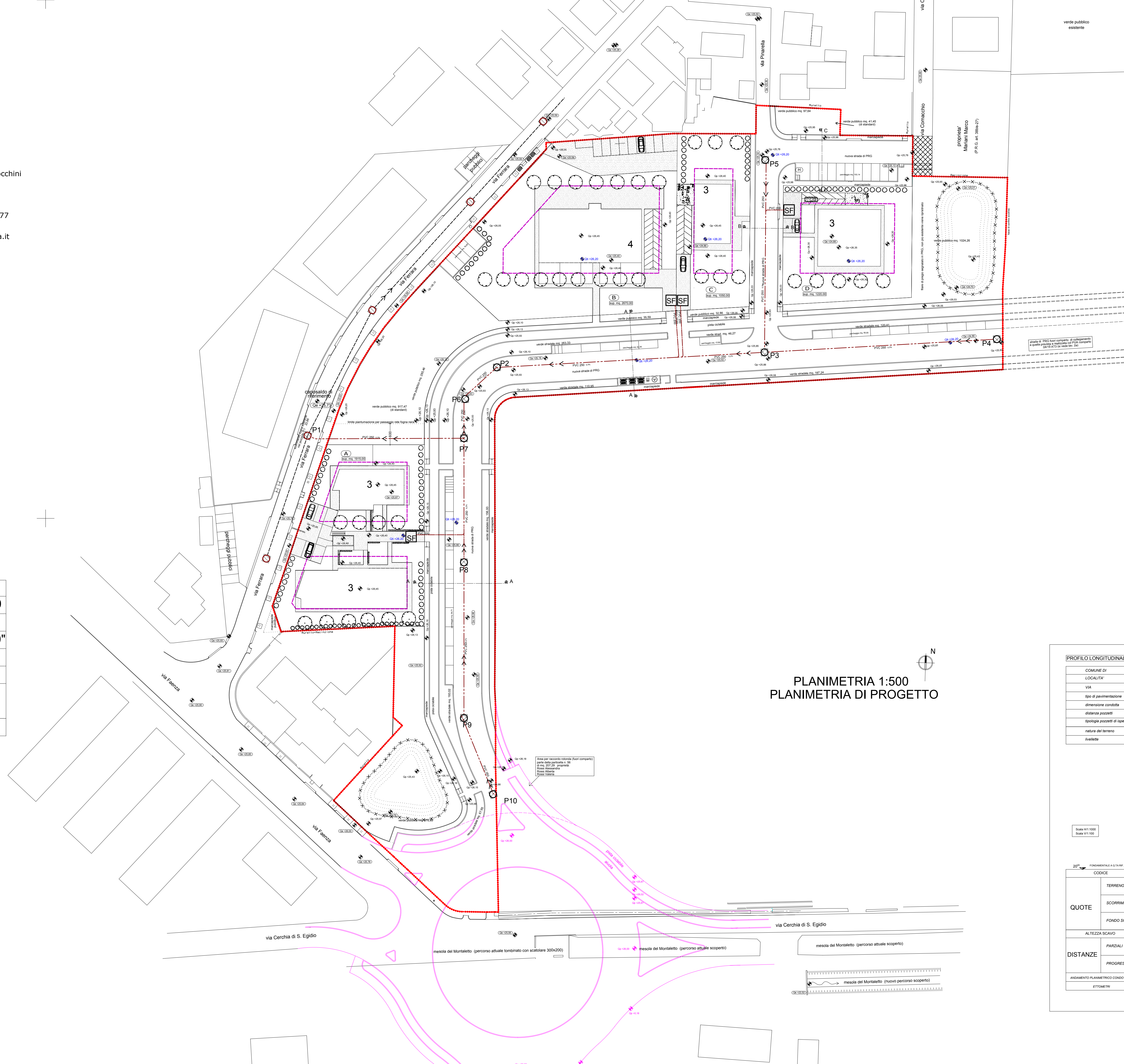
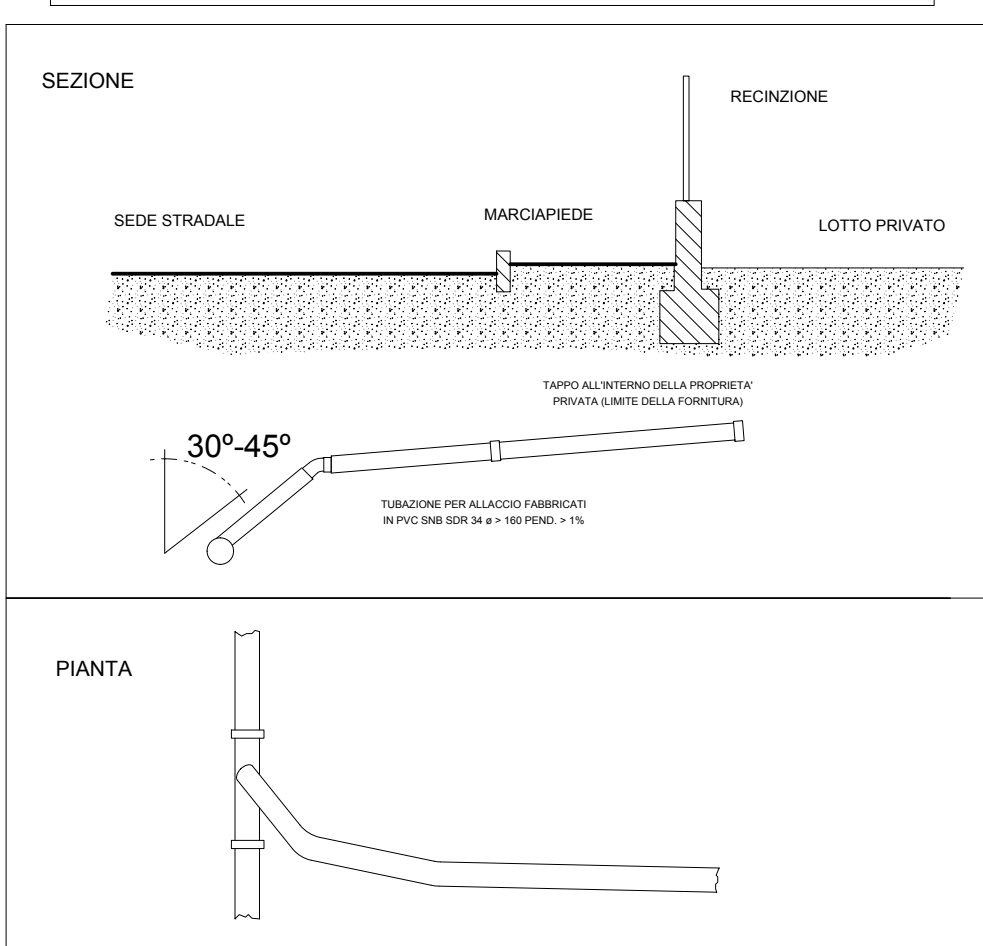
progetto: 12-01-2012
aggiornamento: 20-06-2012
aggiornamento: 20-11-2012

- PLANIMETRIE
- PIANTE
- SEZIONI E PROFILI
- PROSPETTI
- PARTICOLARI COSTR.

Elaborazione con Allplan Sistema CAD integrato 2012

LEGENDA acque nere collettori a gravita'	
	rete in PVC-U- a parete comp. SN8 DN250
	rete esistente in via Ferrara PVC DN250
	pozz. di progetto ø1000 tipo "Monolite 2000"
	pozz. esistente
	sifone Firenze
	rete in PVC-U- a parete comp. SN8 ø 200 per allaccio ai lotti - pend. minima 1%
	perimetro area d'intervento PUA

SCHEMA ALLACCIAMENTO FOGNARIO IN BRAGA



PLANIMETRIA 1:500
PLANIMETRIA DI PROGETTO

