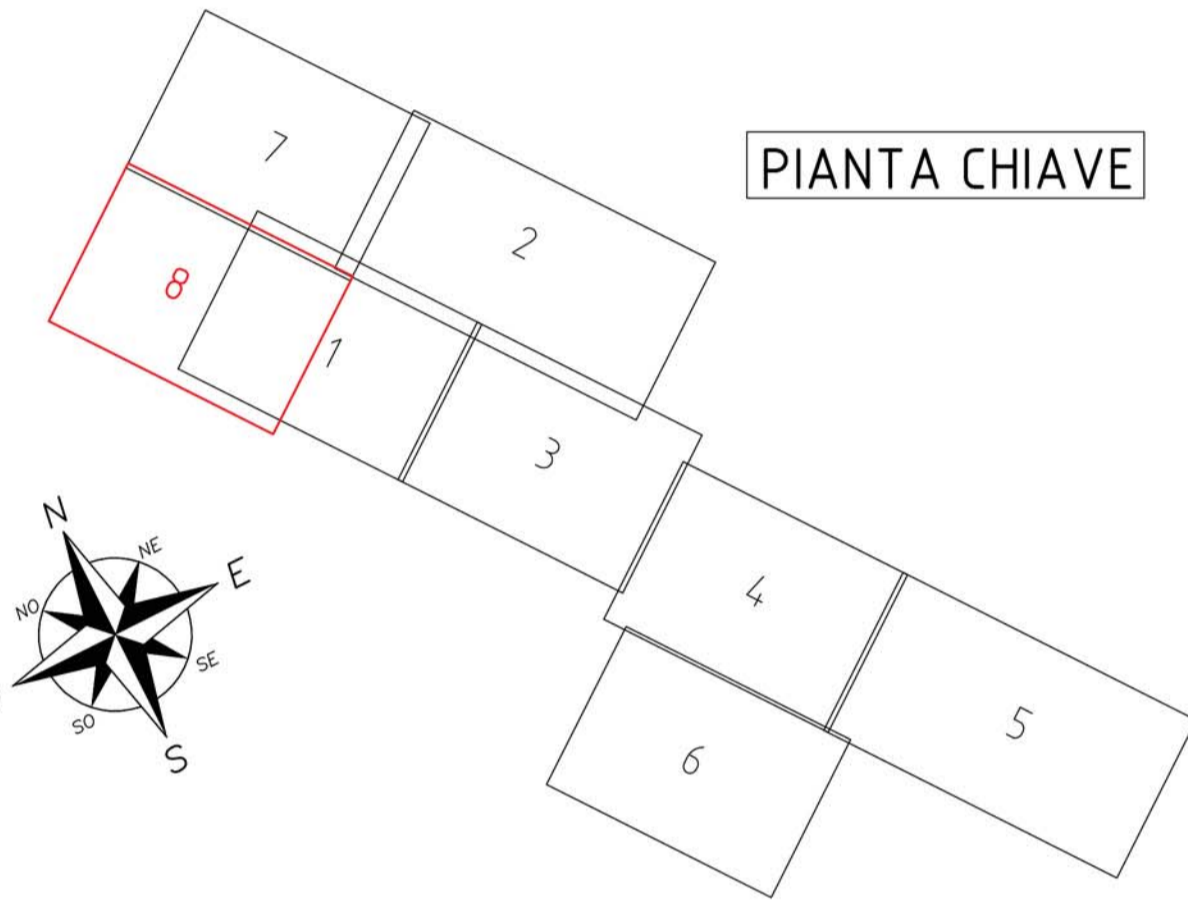




LEGENDA			
	Stazione celerimetrica Caposaldo		Picchetto in sito
	Sondaggio		Prato
	Incolto		Seminativo
	Tiglio Ø 50-90 cm		Pino Mar. Ø 50-120 cm
	Acacia		Palo Enel m-b.t.
	Utenza Enel		Palo telefonico
	Pozzetto Telecom		Lampione P.I.
	Torre Faro		Caditoia bocca di lupo
	Caditoia a griglia		Pozzetto Fogn. ghisa
	Pozzetto rotondo ghisa		Pozzetto Fognatura Ghisa
	Pozzetto Fogn. cemento		Pozzetto Acquedotto
	Pozzo-Sorgente-Fontana		



COMUNE DI CESENA - QUARTIERE NOVELLO - COMPARTO 1A

 Fabbrica Immobiliare SGR Via Nazionale, 67 00194 Roma - Italy	 Per conto di FONDO NOVELLO
JACOBS Project Management - Progettazione Architettonica Esecutiva - Impianti - Prevenzione Antincendio - Sicurezza Jacobs Italia S.p.A. Via Nazionale, 15 20093 Cologno Monzese (MI) - Italy Tel. 02 43 991783 - Fax 02 43 992196 E-Mail: jacobscs@jacobscs.it - WWW.JACOBS.IT C.F./P.IVA 0208004043	Rilievo topografico STUDIO ASSOCIATO GEO-EXE Via B. Branzi n. 95 - 47122 FORLÌ U.L. Via Alessandro Volta, 15 20043 Cologno Monzese (MI) - Italy Tel. 02 43 991783 - Fax 02 43 992196 E-Mail: geodes@geo-exe.it - WWW.GEO-EXE.IT C.F./P.IVA 0208004043
Progettazione Architettonica Definitiva studio gap associati studio gap associati Piazza della Scienza, 104 sc. A 10122 Genova - Italy +39 010 280000	Progettazione degli Spazi Aperti LAND LAND Italia S.r.l. Via Venezia, 16 20121 Milano - Italy +39 02 6369111
Il Committente	Il Progettista



Rev.	Data	Oggetto revisione	Disg.	Ver.	Appr.
TITOLO: RILIEVO AREA D'INTERVENTO					
FASE: PROGRAMMA DI RIQUALIFICAZIONE URBANA QUARTIERE NOVELLO VARIANTE 03 - COMPARTO 1a-1b					
N° DESIGNO: ALLEGATO 1.h					SCALA: 1:500

Questo documento può essere utilizzato esclusivamente per le finalità previste dal contratto di base e dalla sua eventuale integrazione. In ogni caso, la consultazione e l'uso non autorizzato per finalità diverse sono vietati in assenza di preventiva autorizzazione da parte del Responsabile del documento. Il contratto del documento è protetto dalle norme sul diritto d'autore e la proprietà intellettuale.