



**P.I.A.E.**

**PIANO INFRAREGIONALE DELLE  
ATTIVITA' ESTRATTIVE**

(Art. 6 Legge Regionale n. 17 del 18-07-1991)

**QUADRO CONOSCITIVO**

**TAVOLA 5ter**

**CARTA DELLE ZONE DI TUTELA DELLE ACQUE  
SUPERFICIALI E SOTTERRANEE**

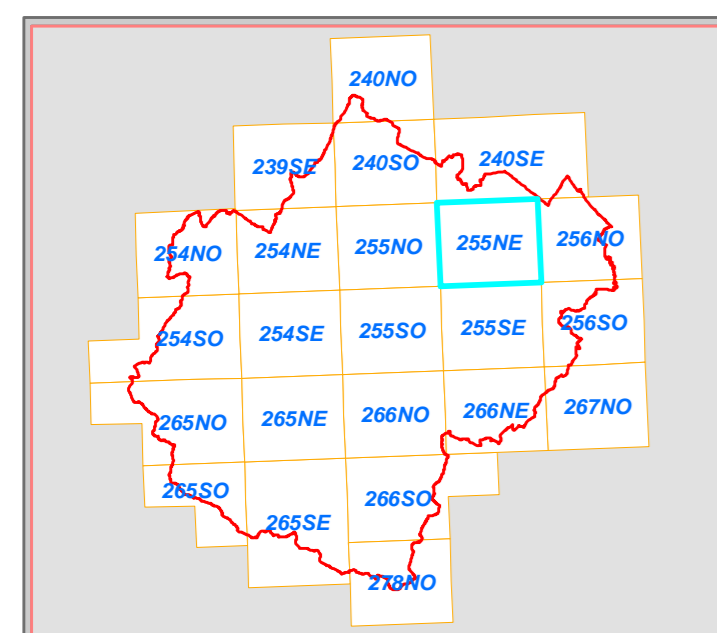
**DEFINITE DAL PIANO REGIONALE DI TUTELA DELLE ACQUE**

Adozione: deliberazione di Consiglio provinciale n. 111731/256 del 17 dicembre 2012

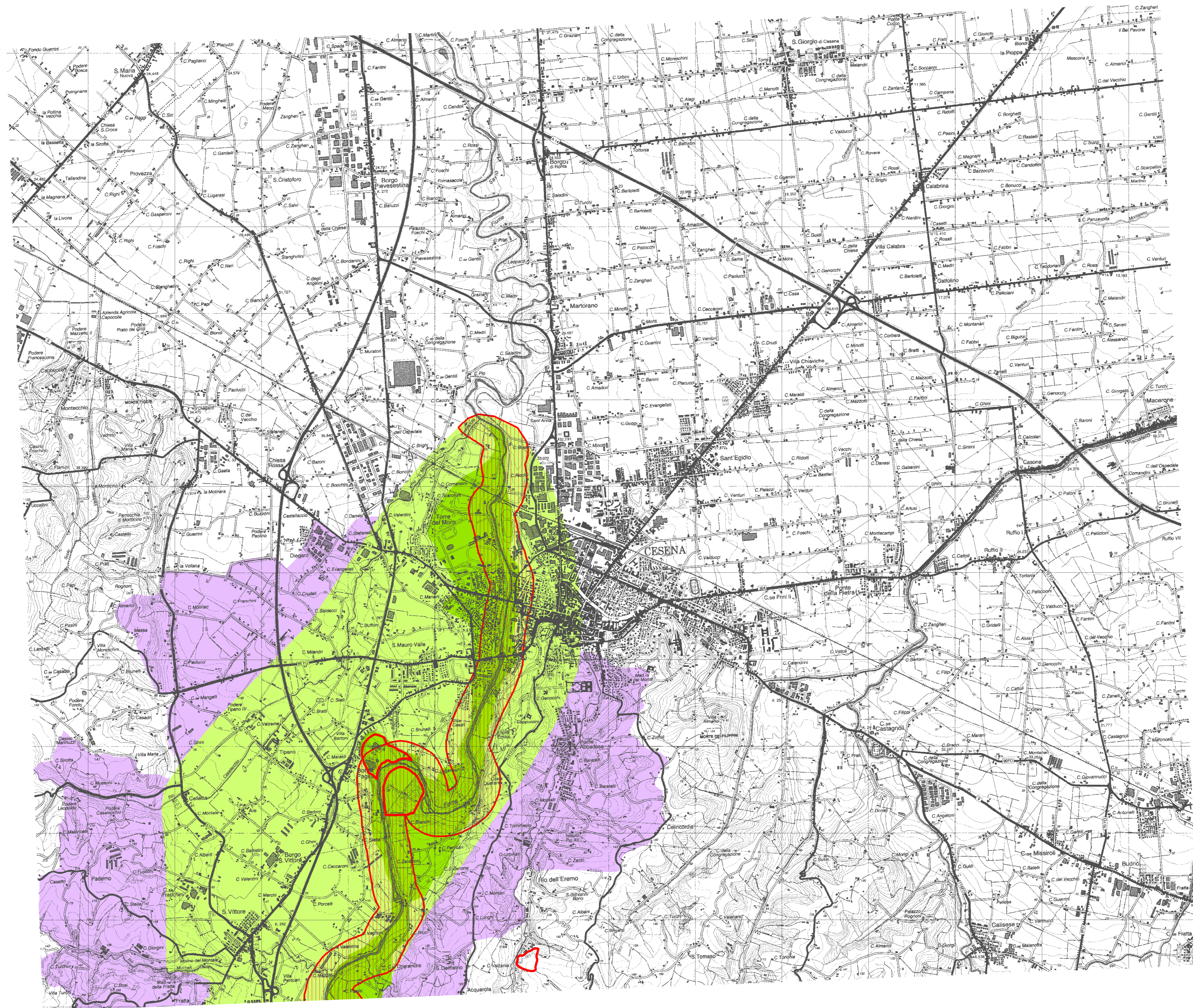
Controdeduzioni: deliberazione di Consiglio provinciale n. 33339/47 del 10 aprile 2014

Approvazione: deliberazione di Consiglio provinciale n. 112576/103 del 19 dicembre 2014

**Tav. 255 - NE Cesena**



Scala 1:25.000



**Legenda**

**P.I.A.E. 2004**

- Poli e Ambiti
- Polo 35 "Montesasso" (Macroarea vocata all' estrazione della pietra da taglio)
- Polo 36 "Para" (Macroarea vocata all' estrazione della pietra da taglio)
- Proposte di aree estrattive

**Zone di protezione delle acque sotterranee nel territorio di pedecollina-pianura - Aree di ricarica**

- SETTORE A
- SETTORE B (in puntinato le fasce da sottoporre ad approfondimento)
- SETTORE C
- SETTORE D

**Zone di protezione delle acque superficiali**

- Bacino imbrifero di captazione acque per consumo umano

- Delimitazione confine provinciale

**Staff progettuale**

Roberto Cimatti	Dirigente del Servizio
Claudia Casadei	
Cristina Baldelli	Responsabile del procedimento
Liana Bovelacci	
Elmo Ricci	
Milena Lungherini	
Paolo Errani	
Florenzo Rossetti	
Stefano Guardigli	
Elena Braschi	
Riccardo Balzani	
Patrizia Pollini	
Giuseppe Fantauzzi	

**Consulenza**

ARPA Emilia-Romagna, Direzione Tecnica - Centro  
Tematico Regionale Energia e Valutazioni  
Ambientali Complesse

**Collaborazioni**

Provincia di Forlì-Cesena  
Servizio Pianificazione Territoriale  
Servizio Agricoltura, Spazio Rurale, Flora e Fauna  
Regione Emilia-Romagna  
Servizio Geologico, Sismico e dei Suoli