

COMUNE DI CESENA

PIANO URBANISTICO ATTUATIVO (GIÀ P.U.A. 25 PREGRESSO PRG '85) VIA DISMANO ELABORATI MODIFICATI A SEGUITO DEL DECRETO PROVINCIALE N° 100 DEL 17/04/2015

TAV. 7 FOGNATURA ACQUE REFLUE, ACQUEDOTTO, GASDOTTO E FIBRE OTTICHE Scala 1:500

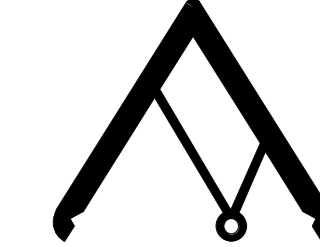
Committenti:



Immobiliare Cedro s.r.l. via Rasi Spinelli n° 194 - Cesena (FC) P.E.C. cedroimmobiliare@arubapec.it Amministratore Unico

OROGEL Società Cooperativa Agricola via Dismano, 2830 - Pieveestina di Cesena (FC) Tel. 0547 3771 P.E.C. orogelcoop@pec.it

Progettisti:



FARNEDI MISEROCCHI PAOLUCCI architetti ASSOCIAZIONE PROFESSIONALE VIA DELL'ARRIGIONI N° 308 - PIEVEESTINA DI CESENA Tel. 0547 415150 Fax 0547 317886 P.E.C. studio@pec.farnediarchitetti.it Mail arch.farnedi@studiosfp.191.it

IL PRESENTE PROGETTO DI INGENUO A PROPRIETÀ DELLO STUDIO FARNEDI PAOLUCCI ARCHITETTI, FARNEDI MISEROCCHI PAOLUCCI ASSOCIAZIONE PROFESSIONALE, NON È PERMESSO NESSUN TIPO DI RIPRODUZIONE, NESSUN TIPO DI PUBBLICAZIONE, NESSUN TIPO DI AUTORIZZAZIONE, NESSUN TIPO DI TRASMISSIONE, NESSUN TIPO DI DIFFUSIONE, NESSUN TIPO DI UTILIZZO, NESSUN TIPO DI RIPRODUZIONE, NESSUN TIPO DI TRASMISSIONE, NESSUN TIPO DI DIFFUSIONE, NESSUN TIPO DI RIPRODUZIONE, NESSUN TIPO DI TRASMISSIONE, NESSUN TIPO DI DIFFUSIONE.

LEGENDA

- PERIMETRO DEL COMPARTO OGGETTO DEL P.U.A.
LINEE CHE PERIMETRANO LE OPERE PUBBLICHE DI NUOVA COSTRUZIONE
VERDE PUBBLICO ATTREZZATO
PARCHEGGI PUBBLICI ED ISOLA DELLA "RACCHETTA" DI RITORNO
TUNNEL DI COLLEGAMENTO CON L'INSEDIAMENTO ESISTENTE
ALBERI A FILARE ESISTENTI (TIGLI COMUNI)
ALBERI INTEGRATIVI AL FILARE ESISTENTE (TIGLI COMUNI)
NUOVA PIANTUMAZIONE DELLE AREE PUBBLICHE (CARPINI, ACERI CAMPESTRI E LAGERSTROEMIE)
ALBERI DEMOLITI
NUOVA PIANTUMAZIONE ESEGUITA IN AREA PRIVATA (CIPRESSINI)

LEGENDA DEI SOTTOSERVIZI FOGNATURA ACQUE REFLUE

- COLLETTORE IN GRES ESISTENTE IN VIA DISMANO, Ø mm 400
CONDOTTE IN GRES DEGLI ALLACCIAMENTI ESISTENTI, Ø mm 200
POZZETTI ESISTENTI SUL COLLETTORE PUBBLICO
POZZETTI DI ALLACCIAMENTO

IMPIANTO ACQUEDOTTO

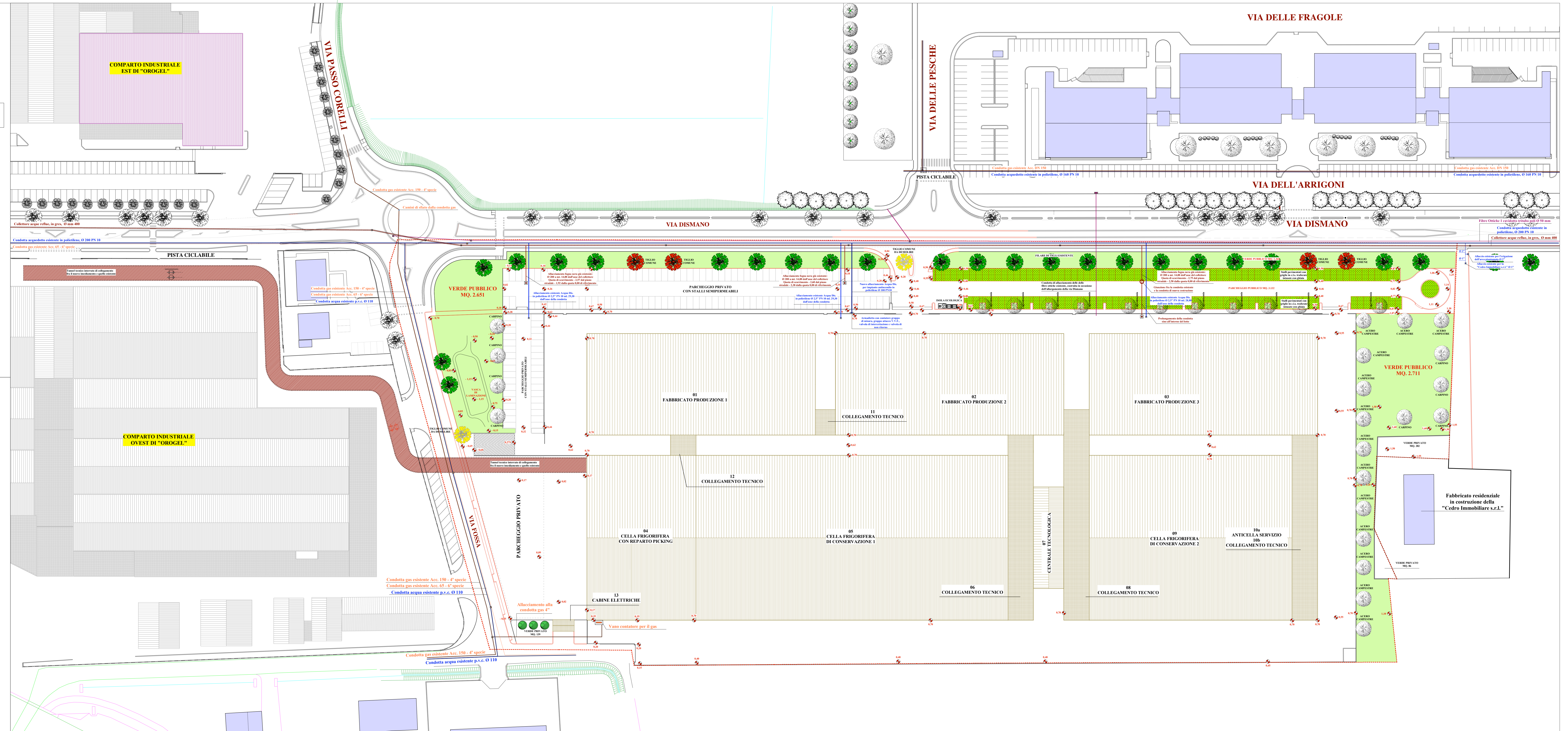
- CONDOTTA ESISTENTE IN POLIETILENE PN10 POSTA IN VIA DISMANO, Ø mm 200
CONDOTTA ESISTENTE DEGLI ALLACCIAMENTI IN POLIETILENE, Ø 2,5"
POZZETTI DI ALLACCIAMENTO

IMPIANTO GAS

- CONDOTTA ESISTENTE IN ACCIAIO Ø 150 DI 4" SPECIE
NUOVA CONDOTTA DI ALLACCIAMENTO, Ø 4"
ARMADIETTO CONTATORI

IMPIANTO FIBRE OTTICHE

- CONDOTTA ESISTENTE: TRIBUTO Ø 50 E CONDOTTA ESISTENTE DI ALLACCIAMENTO
POZZETTI DI ALLACCIAMENTO



Fabbricato residenziale in costruzione della "Cedro Immobiliare s.r.l."