

TAV. 8
RETE ILLUM. PUBBLICA

COMUNE
DI
CESENA

PIANO URBANISTICO ATTUATIVO
COMPARTO
AT3 04/09 S. EGIDIO-VIA FAENZA

PROPRIETA'

Soc. S.O.M.
CASALI ANDREA
SIRRI LICIA
RICIPIUTI MARIA GIOVANNA
GUIDI GIANCARLO
COMUNE DI CESENA

c/o via Emilia Ponente,1315
47521 Cesena (FC)

PROGETTISTA

STUDIO ASSOCIATO

arch. C. Abbondanza geom. D. Bocchini
via Morciano, 100
47521 Cesena (FC)

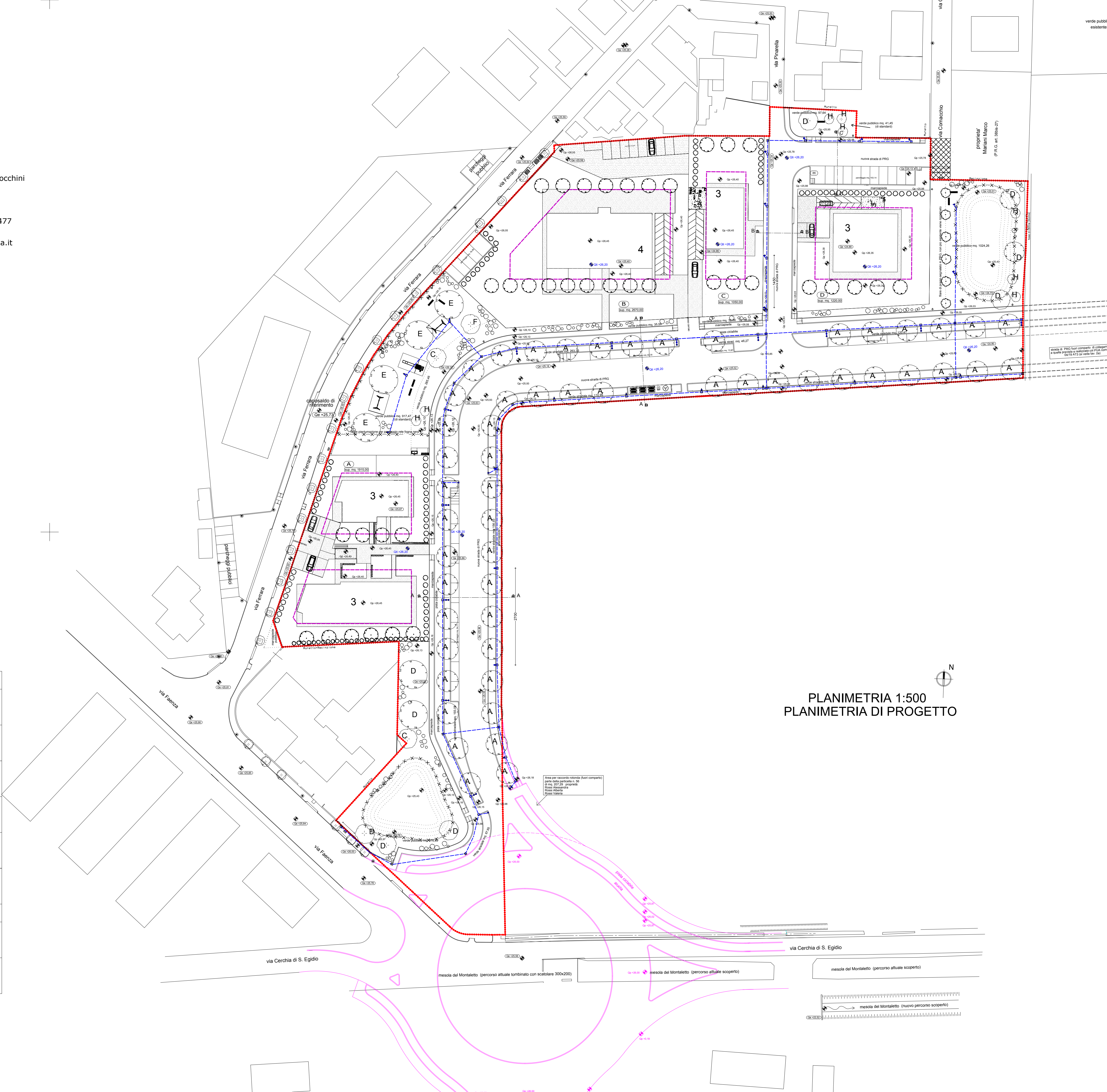
tel/fax 0547 384684 - 348 2250477
e-mail a.abbondanza@libero.it
www.architettoclaudioabbondanza.it

progetto: 12-01-2012
aggiornamento: 20-06-2012
aggiornamento: 20-11-2012

- PLANIMETRIE
- PIANTE
- SEZIONI E PROFILI
- PROSPETTI
- PARTICOLARI COSTR.

Elaborazione con Allplan Sistema CAD integrato 2012

LEGENDA rete illum. pubblica	
	rete di progetto con tubo ø110 allaccio a quadro esistente "Grillo"
	pozzetto 60x60xh con coperchio in ghisa per collegamento rete esistente
	pozzetto di collegamento 60x60xh con coperchio in ghisa
	punto luce con doppio diffusore palo tubolare nero h. f. terra m. 5,00
	punto luce con unico diffusore palo tubolare nero h. f. terra m. 5,00
	pozzetto per punto luce 40x40xh variabile senza fondo con coperchio in ghisa
	punto luce esistente
	interasse punti luce di progetto con disposizione a quinconce m. 27,00
	interasse punti luce di progetto con disposizione in linea m. 14,50



PLANIMETRIA 1:500
PLANIMETRIA DI PROGETTO

