

Studio tecnico

Ing. Costante Ricci

Viale G. Marconi 438, Cesena 47 521

Telefono e fax: **0547 646280** E-mail: info@riccicostante.it

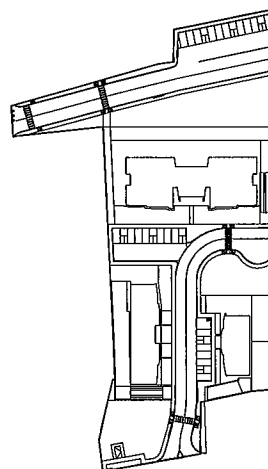
P. IVA 00155050404 Codice Fiscale RCCCTN41D11C573N

Progetto

**PIANO URBANISTICO
ATTUATIVO (PUA)**

- Variante -

Area di riqualificazione urbana di
connessione dei margini urbani
Calisese - Via Malanotte comp. Ovest
08 / 10 AT2



Proprietà

La Calisese Immobiliare S.R.L.

Santerini Gaetano di
Santerini Maria & C. s.a.s.

Progettisti

Dott. Ing. Costante Ricci

Dott. Arch. Stefano Ricci

Collaborazione per compiti specifici
Protegni - geom. G. Amadori

Tavola

27

Computo metrico estimativo

Data Dicembre 2013

Scala metrica 1 : 500

N° progetto 614

Licenza d'uso: Autocad LT 2005 342-49487796 - Autocad LT 2002 640-00970344

PROPRIETA' RISERVATA : questo disegno non potrà essere riprodotto o resonoto a terzi senza la nostra autorizzazione; in caso contrario si agirà in termini di legge

N	DESCRIZIONE DEI LAVORI	Q.	I M P O R T I		
			unitario	TOTALE	
1	<p>Scavo strade e parcheggi eseguito anche a campioni di qualsiasi misura e con idonei mezzi meccanici, compreso ogni onere, in terreni di qualsiasi natura e consistenza, asciutti o bagnati, su superfici anche bitumate, per apertura di sede stradale e relativi cassonetti, per la formazione del piano di posa dei rilevati e delle fondazioni stradali, esclusa solo la roccia da mina ed i trovanti o piccole strutture esistenti superiori a 1 mc., compresi il carico, il trasporto a rifiuto a qualsiasi distanza e con qualsiasi mezzo e lo scarico su aree da procurarsi a cura e spese dell'impresa o su aree opportunamente indicate dalla DL a suo giudizio insindacabile. Nel presente prezzo sono compresi pure il taglio di alberi e cespugli l'estirpazione di ceppaie e la rimozione dello strato di humus quando necessario. Compreso pure l'adeguata compattazione del piano di posa della fondazione con adeguato rullo vibrante o statico o a zampe di porco, fino a raggiungere in ogni sito un valore della densità non minore del 95% di quella massima della prova AASHO modificata ed ogni altro onere per dare il lavoro finito</p> <p>Misurazione al metro cubo in sezione. H=1.20</p>			€	-
	MISURAZIONI:			€	-
	SOMMANO mc	2730,00	€ 4,08	€ 11.138,40	-
				€	-
2	<p>Fornitura e posa in opera di sabbia. Per sottofondazione al rilevato stradale quale elemento di rottura del fenomeno di risalita dell'umidità in sito. Il presente prezzo si intende comprensivo di fornitura, trasporto dei materiali con idoneo mezzo meccanico, scarico dei materiali, posa in opera a strati non eccedenti i 30 cm., costipamento del materiale con rullo vibrante da 14/18 tonn. o con idoneo mezzo fino a raggiungere una densità in sito minima pari al 90% della prova Proctor modificata, compreso inoltre ogni altro onere per dare il lavoro finito a perfetta regola d'arte. Misurazione al metro cubo in sezione dopo costipamento.</p> <p>- Sottofondazione al corpo stradale H=60cm.</p>			€	-
	MISURAZIONI:			€	-
	SOMMANO mc	1365,00	€ 15,55	€ 21.225,75	-
				€	-
3	<p>Provvista e posa in opera di conglomerato bituminoso tipo Bynder anche per risagomature e ripristini su aree parziali, con granulometria 0-24. Il legante bituminoso puro 180-200 sarà miscelato in ragione del 5% in peso del materiale in opera. Il conglomerato sarà steso ad una temperatura di 120 gradi C. con apposita macchina vibrofinitrice o anche a mano per lavori di ripristino e costipato con rullo tandem da 14/18 tonn. Qualora non sia prevista l'esecuzione di tappeto nel prezzo è da intendersi compensato anche l'intasamento con sabbia del Po ed emulsione bituminosa. Spessore compreso finito minimo cm. 12.</p> <p>Misurazione al metro quadrato dopo costipazione.</p>			€	-
	MISURAZIONI:			€	-
	SOMMANO mq	2275,00	€ 15,20	€ 34.580,00	-
				€	-
4	<p>Formazione di strato di usura in conglomerato bituminoso spessore minimo compresso cm.3. strade e parcheggi Il materiale sarà posto in opera ad una temperatura di 120 gradi C. con curva granulometrica 0-6 o 0-9 e legante bituminoso 180-200 in ragione del 6% in peso del materiale in opera, compresso con rullo tandem da 8/12 tonn. con passaggi anche in diagonale, posto in opera previa mano di emulsione bituminosa sul piano finito di Bynder o cemento, su pavimentazioni esistenti, su aree parziali per ripristino scavi. Il presente prezzo è anche comprensivo di eventuale stese a mano per cunette, controcunette e zone localizzate. Spessore compreso finito cm.3.</p> <p>Misurazione al metro quadrato dopo compattazione.</p>			€	-
	MISURAZIONI:			€	-

		SOMMANO mq	2275,00	€ 6,20	€ 14.105,00
					€ -
5	Formazione di fondazione stradale in misto granulare stabilizzato con legante naturale, costituito da miscele di pietrischi, pietrischetti, ghiaia e sabbia nelle proporzioni volumetriche e con le caratteristiche specificate nel capitolato, compresa ogni lavorazione, lo stendimento e costipazione meccanica a strati inferiori a 30 cm. con idonei mezzi meccanici, tali da garantire un costipamento fino al 95% della prova Proctor modificata, compreso inoltre innaffiamento ed ogni altro onere per dare il lavoro finito a perfetta regola d'arte secondo le modalità di progetto e di capitolato. Misurazione in sezione dopo costipamento. H=35cm.				€ -
		MISURAZIONI:			€ -
		SOMMANO mc	820,75	€ 25,80	€ 21.175,35
					€ -
6	Scavo di sbancamento marciapiedi, pista ciclabile e cabina ENEL eseguito anche a campioni di qualsiasi misura e con idonei mezzi meccanici, compreso ogni onere, in terreni di qualsiasi natura e consistenza, asciutti o bagnati, su superfici anche bitumate, per apertura di sede stradale e relativi cassonetti, per la formazione del piano di posa dei rilevati e delle fondazioni stradali, esclusa solo la roccia da mina ed i trovanti o piccole strutture esistenti superiori a 1 mc., compresi il carico, il trasporto a rifiuto a qualsiasi distanza e con qualsiasi mezzo e lo scarico su aree da procurarsi a cura e spese dell'impresa o su aree opportunamente indicate dalla DL a suo giudizio insindacabile. Nel presente prezzo sono compresi pure il taglio di alberi e cespugli inferiore alle dim. minime indicate nella rispettiva voce di E.P., l'estirpazione di ceppaie e la rimozione dello strato di humus quando necessario. Compreso pure l'adeguata compattazione del piano di posa della fondazione con adeguato rullo vibrante, fino a raggiungere in ogni sito un valore della densità non minore del 95%.				€ -
		MISURAZIONI:			€ -
		SOMMANO mc	555,10	€ 4,08	€ 2.264,81
					€ -
7	Fornitura e posa in opera di sabbia. Per sottofondazione al rilevato stradale (marciapiedi, pista ciclabile e cabina ENEL) quale elemento di rottura del fenomeno di risalita dell'umidità in sito. Il presente prezzo si intende comprensivo di fornitura, trasporto dei materiali con idoneo mezzo meccanico, scarico dei materiali, posa in opera a strati non eccedenti i 30 cm., costipamento del materiale con rullo vibrante da 14/18 tonn. o con idoneo mezzo fino a raggiungere una densità in sito minima pari al 90% della prova Proctor modificata, compreso inoltre ogni altro onere per dare il lavoro finito a perfetta regola d'arte. Misurazione al metro cubo in sezione dopo costipamento. - Sottofondazione per marciapiedi 40cm.				€ -
		MISURAZIONI:			€ -
		SOMMANO mc	364,00	€ 15,75	€ 5.733,00
					€ -
8	Formazione di fondazione stradale su marciapiedi e pista ciclabile in misto granulare stabilizzato con legante naturale, costituito da miscele di pietrischi, pietrischetti, ghiaia e sabbia nelle proporzioni volumetriche e con le caratteristiche specificate nel capitolato, compresa ogni lavorazione, lo stendimento e costipazione meccanica a strati inferiori a 30 cm. con idonei mezzi meccanici, tali da garantire un costipamento fino al 95% della prova Proctor modificata, compreso inoltre innaffiamento ed ogni altro onere per dare il lavoro finito a perfetta regola d'arte secondo le modalità di progetto e di capitolato. Misurazione in sezione dopo costipamento. 25cm.				€ -
		MISURAZIONI:			€ -
		SOMMANO mc	221,25	€ 30,00	€ 6.637,50
					€ -

9	Costruzione di soletta ai marciapiedi in CLS Classe di resistenza C25/30. avente uno spessore minimo di cm. 10 , compreso ogni onere di fornitura del materiale necessario, la mano d'opera, la posa in opera la sistemazione e la formazione del piano e delle pendenze necessarie compreso ogni altro onere per dare il lavoro finito a perfetta regola d'arte. Nel prezzo è compresa la fornitura e posa in opera di rete elettrosaldata a maglie di cm. 20x20 del diametro di mm.6. Ulteriore onere è quello della realizzazione di un giunto di cm. 0.5 ogni 5 metri di lunghezza. Misurazione a mq. a detrarre vuoti superiori o uguali a mq. 1,00 per la parte eccedente.			€	-
		MISURAZIONI:		€	-
		SOMMANO mq	885,00	€ 14,42	€ 12.761,70
				€	-
10	Formazione di strato di usura in conglomerato bituminoso spessore minimo compreso cm.3. sopra soletta marciapiede Il materiale sarà posto in opera ad una temperatura di 120 gradi C. con curva granulometrica 0-6 e legante bituminoso 180-200 in ragione del 6% in peso del materiale in opera, compreso con rullo tandem da 8/12 tonn. con passaggi anche in diagonale, posto in opera previa mano di emulsione bituminosa sul piano finito di Bynder o cemento, su pavimentazioni esistenti, su aree parziali per ripristino scavi. Il presente prezzo è anche comprensivo di eventuale stese a mano per cunette, controcunette e zone localizzate. Il materiale sarà posto in opera su marciapiedi e pertanto a mano con spessore finito compreso di cm.3. Misurazione al metro quadrato dopo compattazione.			€	-
		MISURAZIONI:		€	-
		SOMMANO mq	885,00	€ 6,70	€ 5.929,50
				€	-
11	Fornitura e posa in opera di lastrine prefabbricate ai passi carrabili ed ai marciapiedi con lastre prefabbricate in cls dosato a kg. 400 di cemento tipo 425 vibrato, armato con rete metallica mm. 6/15x15, spessore della lastra cm. 4-6. Il presente prezzo è comprensivo di ogni onere di scavo o demolizione dell'esistente, posa in opera e costruzione su fondazione in CLS Classe di resistenza C25/30 sp. cm. 30, armata con rete metallica da 6 mm./20x20 cm., rinfianco in cls e stabilizzato, sigillatura dei giunti, pezzi speciali per zone terminali ed ogni altro onere per dare il lavoro finito a perfetta regola d'arte. Tipo lavato bianco.			€	-
		MISURAZIONI:		€	-
		SOMMANO mq	34,50	€ 35,00	€ 1.207,50
				€	-
12	Costruzione cordonature per marciapiedi a q.li 4 di cemento tipo 425 vibrato, armato con due ferri del diam. di 8 mm. longitudinali, staffe mm.6/50 cm. sezione degli elementi 20x25x100 cm. o simile per cordone tipo sormontabile con immorsatura alle estremità. Il cordolo sarà posto su fondazione in CLS Classe di resistenza C25/30 (sez. 40x30 cm.) compresa fornitura e posa. Nel presente prezzo è inoltre compreso ogni onere di scavo anche su superficie asfaltata, rinfianco in cls e misto granulometrico, sigillatura dei giunti, passi carrai, curve pezzi speciali in genere ed ogni altro onere per dare il lavoro finito a perfetta regola d'arte. I singoli pezzi di cordolo debbono avere il raggio di curva della stessa a cui appartengono ed avere nei giunti le facce fra loro parallele con un valore del distacco non superiore a cm. 0,5 opportunamente e totalmente stuccato. Tipo lavato bianco. Misurazione al metro lineare in asse di cordolo.			€	-
		MISURAZIONI:		€	-
		SOMMANO ml	515,00	€ 19,00	€ 9.785,00
				€	-

13	<p>Costruzione cordature per aree verdi od aiuole alberature dosato a q.li 4 di cemento tipo 425 vibrato, armato con due ferri del diam. di 8 mm. longitudinali, staffe mm. 6/50 cm. sezione degli elementi 6-8x15x100 cm. Il cordolo sarà dotato di immorsatura alle estremità e sarà posto su fondazione in CLS Classe di resistenza C25/30 (sez. 35x20 cm.) compresa fornitura e posa. Nel presenta prezzo è inoltre compreso ogni onere di scavo anche su superficie asfaltata, rinfianco in cls e misto granulometrico, sigillatura dei giunti, curve, pezzi speciali in genere ed ogni altro onere per dare il lavoro finito a perfetta regola d'arte. I giunti fra ogni singolo pezzo dovranno avere un valore non superiore a cm. 0,5 ed il raggio di ogni singolo pezzo di mt. 1.00 dovrà essere uguale a quello della curva a cui appartiene.</p> <p>Tipo lavato bianco.</p> <p>Misurazione al metro lineare.</p>			€	-
		MISURAZIONI:		€	-
		SOMMANO ml	180,00	€ 16,20	€ 2.916,00
				€	-
14	<p>Costruzione collettori, allacciamenti ed attraversamenti stradali con tubi di cemento girocompresso anche a prolungamento di collettori esistenti, in opera compreso lo scavo o la posa all'interno di cassonetti di bonifica (cm. 40 + diam. int.) x h variabile, e l'eventuale sostegno delle pareti quando la profondità ed il tipo di terreno lo rendano necessario, rinfianco minimo in CLS Classe di resistenza C25/30. Nel prezzo sono inoltre comprese la fornitura, la posa in opera, la gettata di base per la formazione delle relative pendenze, la sigillatura dei giunti, il rinfianco in cls, eventuali tagli per la immissione nei pozzetti ed ogni altro onere per dare il lavoro finito a perfetta regola d'arte, compreso la difficoltà operativa per la presenza di sottoservizi. Misurazione per ml. di tubazione fino al filo interno dei pozzetti o dell'allacciamento diretto. In alternativa potranno essere usati tubi in p.v.c. di pari diametro.</p> <p>La presente condotta dovrà essere a tenuta con funzione di vasca di laminazione. Nella prezzo l'onere dello scavo fino alla quota di posa, la gestione dei materiali di risulta e il reinterro con materiali inerti a scelta della D.L.</p> <p>Tubi diam. cm. 40 e rinfianco cm. 15. FOGNA BIANCA</p>			€	-
		MISURAZIONI:		€	-
		SOMMANO ml	130,00	€ 52,54	€ 6.830,20
				€	-
15	<p>Costruzione collettori, allacciamenti ed attraversamenti stradali con tubi di cemento girocompresso anche a prolungamento di collettori esistenti, in opera compreso lo scavo o la posa all'interno di cassonetti di bonifica (cm. 40 + diam. int.) x h variabile, e l'eventuale sostegno delle pareti quando la profondità ed il tipo di terreno lo rendano necessario, rinfianco minimo in CLS Classe di resistenza C25/30. Nel prezzo sono inoltre comprese la fornitura, la posa in opera, la gettata di base per la formazione delle relative pendenze, la sigillatura dei giunti, il rinfianco in cls, eventuali tagli per la immissione nei pozzetti ed ogni altro onere per dare il lavoro finito a perfetta regola d'arte, compreso la difficoltà operativa per la presenza di sottoservizi. Misurazione per ml. di tubazione fino al filo interno dei pozzetti o dell'allacciamento diretto. In alternativa potranno essere usati tubi in p.v.c. di pari diametro.</p> <p>La presente condotta dovrà essere a tenuta con funzione di vasca di laminazione. Nella prezzo l'onere dello scavo fino alla quota di posa, la gestione dei materiali di risulta e il reinterro con materiali inerti a scelta della D.L.</p> <p>Tubi diam. cm. 50 e rinfianco cm. 15. FOGNA BIANCA</p>			€	-
		MISURAZIONI:		€	-
		SOMMANO ml	96,00	€ 63,20	€ 6.067,20
				€	-

16	<p>Costruzione collettori, allacciamenti ed attraversamenti stradali con tubi di cemento girocompresso anche a prolungamento di collettori esistenti, in opera compreso lo scavo o la posa all'interno di cassonetti di bonifica (cm. 40 + diam. int.) x h variabile, e l'eventuale sostegno delle pareti quando la profondità ed il tipo di terreno lo rendono necessario, rinfianco minimo in CLS Classe di resistenza C25/30. Nel prezzo sono inoltre comprese la fornitura, la posa in opera, la gettata di base per la formazione delle relative pendenze, la sigillatura dei giunti, il rinfianco in cls, eventuali tagli per la immissione nei pozzetti ed ogni altro onere per dare il lavoro finito a perfetta regola d'arte, compreso la difficoltà operativa per la presenza di sottoservizi. Misurazione per ml. di tubazione fino al filo interno dei pozzetti o dell'allacciamento diretto. In alternativa potranno essere usati tubi in p.v.c. di pari diametro. Tubi diam. cm. 20 e rinfianco cm. 15. FOGNA BIANCA</p>			€	-
		MISURAZIONI:		€	-
		SOMMANO ml	131,00	€ 30,00	€ 3.930,00
				€	-
17	<p>Fornitura e posa in opera di pozzetti prefabbricati in cemento o gettati in opera per la raccolta e lo smaltimento di ACQUE BIANCHE, delle dimensioni interne di cm. 50x50x70 completi di sifone in CLS Classe di resistenza C25/30 per dare uno spessore finito minimo di cm. 15, compreso inoltre scavo e raccordi con le condotte di scarico, rinterro ed eventuale pilonatura con misto granulometrico, compreso inoltre fornitura e posa in opera di coperchio come sotto indicato. Coperchio a caditoia in ghisa t. 60x60 cm. portante carichi stradali pesanti. FOGNA BIANCA Misurazione a cadauno.</p>			€	-
		MISURAZIONI:		€	-
		SOMMANO n.	15,00	€ 156,50	€ 2.347,50
				€	-
18	<p>Costruzione di pozzetti d'ispezione in conglomerato cementizio gettato in opera o con l'utilizzo di casseforme in c.a. a perdere per dare uno spessore finito delle pareti di cm. 20 e del fondo di cm. 25. Il CLS Classe di resistenza C25/30. Nel prezzo è da intendersi compresa l'eventuale intonacatura od il trattamento dei giunti, lo scavo o la demolizione e rimozione dell'esistente, il rinfianco con lo stesso materiale arido previsto per la fondazione stradale, la lastra in C.A. portante carichi stradali e passo d'uomo in ghisa di 2^a fusione con sede rettificata e vano di passaggio di cm. diametro 60 portante la dicitura "Fogna Bianca" o altra da concordarsi con la D.L. I pozzetti difformi dalle dimensioni indicate in calce, anche per una sola dimensione, se non espressamente richiesto, saranno contabilizzati col prezzo immediatamente inferiore per dimensioni. In sostituzione di pozzetti gettati in opera è concessa la fornitura e posa di pozzetti prefabbricati in cls. con medesime caratteristiche di portata e costruttive sopradescritte. Dimensione interna 90x90cm. con altezza variabile. Misurazione a cadauno. FOGNA BIANCA</p>			€	-
		MISURAZIONI:		€	-
		SOMMANO n.	28,00	€ 200,00	€ 5.600,00
				€	-

19	<p>Fornitura e posa di collettori a sezione circolare realizzata con tubature in gres UNI EN 29 con giunzione a bicchiere ed anello di guarnizione elastica in poliuretano nella punta e nel bicchiere fornito con certificati di collaudo recanti i riferimenti alle bolle di consegna in cantiere. Il collettore poggerà su un letto di sabbia costruito con la pendenza delle tavole di progetto; in caso di presenza d'acqua di falda il collettore dovrà poggiare su una fondazione in CLS Classe di resistenza C25/30 di cemento 325 che lo rinfiancherà fino all'estradosso del collettore stesso. le condotte di allacciamento saranno immesse nel collettore principale direttamente tramite braga a 45° e successivamente con curva a 45°. L'allacciamento dovrà essere perfettamente perpendicolare al collettore principale. Nel prezzo dovranno essere compresi gli oneri per la fornitura e posa di tutti i pezzi speciali e quant'altro occorra per dare l'opera finita a regola d'arte, gli scavi ed i reinterri sono valutati a parte.</p> <p>Diametro tubazione mm. 250 FOGNA NERA</p>			€	-
	MISURAZIONI:			€	-
	SOMMANO ml	199,00	€ 46,00	€	9.154,00
				€	-
20	<p>Fornitura e posa di collettori a sezione circolare realizzata con tubature in gres UNI EN 29 con giunzione a bicchiere ed anello di guarnizione elastica in poliuretano nella punta e nel bicchiere fornito con certificati di collaudo recanti i riferimenti alle bolle di consegna in cantiere. Il collettore poggerà su un letto di sabbia costruito con la pendenza delle tavole di progetto; in caso di presenza d'acqua di falda il collettore dovrà poggiare su una fondazione in CLS Classe di resistenza C25/30 che lo rinfiancherà fino all'estradosso del collettore stesso. le condotte di allacciamento saranno immesse nel collettore principale direttamente tramite braga a 45° e successivamente con curva a 45°. L'allacciamento dovrà essere perfettamente perpendicolare al collettore principale. Nel prezzo dovranno essere compresi gli oneri per la fornitura e posa di tutti i pezzi speciali e quant'altro occorra per dare l'opera finita a regola d'arte.</p> <p>Nella prezzo l'onere dello scavo fino alla quota di posa, la gestione dei materiali di risulta e il reinterro con materiali inerti a scelta della D.L.</p> <p>Diametro tubazione mm. 250 in GRESS FOGNA NERA</p>			€	-
	MISURAZIONI:			€	-
	SOMMANO ml	37,00	€ 40,90	€	1.513,30
				€	-
21	<p>Costruzione di pozzetti d'ispezione come da prescrizioni "HERA" di Cesena ovvero del tipo "Monolite 200" o similare che dovranno avere le seguenti caratteristiche: dovranno essere in cls vibrato realizzato con l'impiego di cementi ad alta resistenza ai solfati, con camera a sezione circolare di diametro interno cm 100, spessore minimo delle pareti mm 15 per innesto di diametro mm 250. La base dovrà essere completa di fori d'innesto, rivestimento interno in polcrete con sagomatura del fondo. L'elemento monolitico di rialzo dovrà essere completo di cono di riduzione sino al diametro di 600 mm. necessario per la posa del chiusino. Il giunto fra la base e l'elemento monolitico di rialzo dovrà essere sagomato sia nel maschio che nella femmina in modo da garantire le tolleranze ottimali per la compressione della gomma costituente la guarnizione, comprese fra 1-2% delle dimensione nominali.</p>			€	-
	L'anello di tenuta in gomma sintetica dovrà essere incorporato durante il getto e sarà protetto da un idoneo elemento di polistirolo e la durezza della gomma sarà di 40 <=5° IRHD conforme alle norme UNI 4920, DIN 4060, ISO 4633, PREN 681.1: alle stesse norme dovranno corrispondere le guarnizioni per gli innesti delle tubazioni principali degli allacciamenti. I collegamenti tra le basi e gli elementi monolitici di rialzo e degli innesti con le condotte dovranno essere a perfetta tenuta idraulica e garantire il rispetto delle prescrizioni contenute nell'"allegato 4" dei "Criteri e Metodologie Norme Generali" di cui all'art. 2 lettera B, D, L.319 del 10/05/1976. Il chiusino dovrà essere in ghisa sferoidale con telaio rotondo e passo d'uomo circolare diam 600 mm., del tipo "autostabile" recante la scritta "Fognature" 100x100xh variabile. FOGNA NERA			€	-
	MISURAZIONI:			€	-

		SOMMANO cad.	8,00	€ 783,50	€ 6.268,00
					€ -
22	Canalizzazione in PVC 63mm con n. 3 tubi+125mm con 1 tubo. Fornitura e posa in opera di tubazione. La fornitura dei materiali a rispondeti alle specifiche TELECOM, carico, trasporto e scarico a pie di posa in cantiere, scavo di fondazione con trasporto rifiuto del materiale di risulta riempimento degli scavi con sabbia, posa in opera di nastro segnalatore cavi secondo le disposizioni di TELECOM				€ -
		MISURAZIONI:			€ -
		SOMMANO ml	200,00	€ 20,55	€ 4.110,00
					€ -
23	Fornitura e posa in opera di armadietti per il sezionamento della linea principale. Essi saranno del tipo prefabbricato in resina con sportello apribile: il modello e la relativa chiusura saranno quelli in dotazione e dettati dall'ufficio tecnico della Telecom Italia di zona. Nel prezzo sarà compreso il basamento in conglomerato cementizio a base trapezoidale, gli scavi, il getto in cls, il reinterro. TELECOM				€ -
		MISURAZIONI:			€ -
		SOMMANO cad.	3,00	€ 186,00	€ 558,00
					€ -
24	Pozzetti prefabbricati di smistamento 60x60 Fornitura e posa in opera di pozzetti prefabbricati di smistamento senza fondo con dimensioni 60x60, compreso ogni onere di scavo e rinfianco in c.l.s. e misto granulometrico, completi di lastre di copertura in ghisa atti a asostenere i carichi pesanti di prima categoria TELECOM				€ -
		MISURAZIONI:			€ -
		SOMMANO cad.	13,00	€ 250,50	€ 3.256,50
					€ -
25	Conglomerato cementizio per fondazione cabina ENEL CLS Classe di resistenza C25/30, compreso eventuale casserratura, ferro di armatura feb44k come da calcoli (120 kg./mc), e quantaltro per dare l'opera finita a regola d'arte. N.b. Acciaio presagomato secondo il D.M. 14/01/2008				€ -
		MISURAZIONI:			€ -
		SOMMANO cad.	10,00	€ 48,50	€ 485,00
					€ -
26	Cabina ENEL. Dimensioni interneda progetto. In adesione alle prescrizioni ENEL				€ -
		MISURAZIONI: 2.50x4.00mt VEDI SCHEDA ALLEGATA			€ -
		SOMMANO cadauno	1,00	€ 12.000,00	€ 12.000,00
					€ -
27	Tubazioni Rete BT. Fornitura e posa in opera di tubazioni in PVC pesante dielettrico marcato "ITT" rinfiancate in CLS Classe di resistenza C25/30. Nel prezzo è compreso lo scavo, sottofondo e rinfianco inn cls, riempimento di sabbia e inserimento di filo zincato guidacavi, e la fascia segnalatrice "Attenzione Tubi" e tubo corrugato è compreso anche l'onere per l'allacciamento agli armadietti, ai pozzetti e quant'altro nexessario a dare il alvoro finito a prfetta reola d'arte. A 3 Tubi diam. 185.00 mm. ENEL				€ -
		MISURAZIONI: VEDI SCHEDA ALLEGATA			€ -
		SOMMANO ml	233,00	€ 21,00	€ 4.893,00
					€ -

28	Pozzetti bt enel 90x90x100. Fornitura e posa in opera di pozzetto bassa tensione e senza fondo con drenaggio di ghiaia sp. cm. 20 compreso ogni onere di scavo, rinfianco con materiale tufaceo e c.l.s. fornitura e posa di lastra stradale portante e passo d' uomo in ghisa carrabile con la dicitura ENEL, compreso inoltre ogni altro onere per dare il lavoro finito a perfetta regola d' arte. Dimensioni interne 90x90x100, spessore minimo c.l.s. cm 20. ENEL			€	-
	MISURAZIONI:			€	-
	SOMMANO cad.	13,00	€ 393,00	€	5.109,00
				€	-
29	Posa armadietti stradali, ENEL Solo posa in opera di armadietti stradali di sezionamento (fornitura a cura dell' ENEL) in resine termoplastiche su apposito basamento in c.l.s. da cm 40*80*20 liscio e fratazzato. Il prezzo comprende la fornitura e la posa del c.l.s. la fondazione delle dimensioni di cm. 60*90*0.20 in CLS Classe di resistenza C25/30. La fornitura e posa di tubazioni in PVC diam. 140, raccordi, zanche e quant'altro per dare il lavoro finito a perfetta regola d' arte.			€	-
	MISURAZIONI:			€	-
	SOMMANO cad.	3,00	€ 63,70	€	191,10
				€	-
30	Provvista e posa in opera di tubi elettrosaldati per induzione ad alta frequenza, del tipo pesante, rovatati singolarmente in officina ad una pressione di 50 atmosfere, lisci alle estremita' e grezzi internamente (per condotte gas-metano secondo la circolare del Ministro degli Interni), catramati internamente (per condotte acquedotto), entrambi protetti all' esterno con rivestimento bituminoso pesante costituito da uno strato di bitume e da una doppia fasciatura di feltro di fibra di vetro di elevata resistenza meccanica, impregnata di speciale miscela bituminosa, compreso ogni onere per il trasporto e lo scarico nei cantieri di lavoro per la posa in opera di tubazioni in acciaio della lunghezza di ml. 8.00-12.00, compreso il montaggio dei pezzi speciali (sifoni, saracinesche flange) e tutti quei pezzi particolari (cavalotti, paralleli ecc.) che si rendessero necessari per sopra-sottopassante altre canalizzazioni in genere, compreso inoltre gli attacchi alla tubazione esistente, l' eventuale ripristino del rivestimento danneggiato, saldature dei giunti, catramatura e rivestimento degli stessi.			€	-
	Il prezzo s' intende comprensivo dei seguenti lavori : scavo in terreno di qualsiasi natura e consistenza a sezione obbligata, per la formazione del piano di posa del tubo, profondita' media 80-150 cm. con allargamento dello scavo in corrispondenza dei giunti compreso ogni onere per la livellazione del fondo dello scavo, carico e trasporto a rifiuto o in cantiere del materiale di risulta; provvista e posa in opera di sabbia o materiale idoneo in aderenza della condotta in ragione di cm.10 sotto la tubazione a cm.30 sopra la stessa, oltre la sabbia da costipare lateralmente al tubo; materiale idoneo fino al P.Camp. Diametro interno mm. 150 in acciaio GAS			€	-
	MISURAZIONI:			€	-
	SOMMANO cad.	186,00	€ 37,00	€	6.882,00
				€	-
31	Realizzazione di allacciamento ai lotti comprensivo di ogni onere per allacciamento alla condotta principale, valvole di non ritorno e quant'altro necessario secondo le disposizioni della ditta HERA s.p.a Il prezzo s' intende comprensivo dei seguenti lavori : - scavo in terreno di qualsiasi natura e consistenza a sezione obbligata, per la formazione del piano di posa del tubo, profondita' media 80-150 cm. con allargamento dello scavo in corrispondenza dei giunti compreso ogni onere per la livellazione del fondo dello scavo, carico e trasporto a rifiuto o in cantiere del materiale di risulta; - provvista e posa in opera di sabbia o materiale idoneo in aderenza della condotta in ragione di cm. 10 sotto la tubazione a cm. 30 sopra la stessa, oltre la sabbia da costipare lateralmente al tubo; materiale idoneo fino al piano di campagna. GAS			€	-
	MISURAZIONI:			€	-

		SOMMANO cadauno	30,00	€ 445,50	€ 13.365,00
					€ -
32	Valvola tenuta a gas Valvola a farfalla flagiata in ghisa per condotte gas PN 16 con anello di tenuta in gomma sintetica resistente agli idrocarburi, chiusura a leva su 1/4 di giro con indicazione di posizione. diam. 150 GAS				€ -
		MISURAZIONI:			€ -
		SOMMANO cad.	4,00	€ 462,00	€ 1.848,00
					€ -
33	Fornitura e posa in opera di pozzetto Hera 120x120 per tubazioni acqua e gas secondo le disposizioni di HERA SPA Il prezzo s' intende comprensivo dei seguenti lavori : - scavo in terreno di qualsiasi natura e consistenza a sezione obbligata - provvista e posa in opera di sabbia o materiale idoneo in aderenza del manufatto GAS E ACQUA				€ -
		MISURAZIONI:			€ -
		SOMMANO cadauno	4,00	€ 826,00	€ 3.304,00
					€ -
34	Tubi per condotta acqua Provvista e posa in opera di tubi per condotte acqua da eseguire in PEAD DE PE 160mm, compreso il montaggio dei pezzi speciali (sifone, saracinesche, flange) e tutti quei pezzi particolari (cavallotti, paralleli ecc.) che si rendessero necessari per sopra sotto-passare altre canalizzazioni in genere, gli attacchi alla tubazione esistente, l' eventuale ripristino del rivestimento daneggiato, saldature dei giunti, catramatura e rivestimento degli stessi. Il prezzo si intende comprensivo dei lavori di allaccio derivazioni e nodi eseguiti con staffa e prese di carico in Polietilene a bassa densita' PN 10 (PEBD) compreso sigillature delle utenze con tappi, ed inoltre scavo in terreno .di qualsiasi natura e consistenza a sezione obbligata, per la formazione del piano di posa del tubo, profondita' media 80-150 cm. con allargamento dello scavo in corrispondenza dei giunti, compreso ogni onere per la livellazione del fondo e dello scavo, carico e trasporto rifiuto o in cantiere del materiale di risulta provvista e posa in opera di sabbia materiale idoneo in aderenza della condotta in ragione di cm. 10 sotto la tubazione a cm. 32 sopra la stessa, oltrela sabbia da costipare lateralmente al tubo. Materiale idoneo fino al piano di campagna. La rete sarà completa di pezzi speciali di qualsiasi genere e funzione per dare il lavoro finito a perfetta regola d'arte, compresi eventuali pozzetti e quant'altro richiesto dalla società HERA Diam. 160mm.				€ -
		MISURAZIONI:			€ -
		SOMMANO ml	181,00	€ 38,25	€ 6.923,25
					€ -
35	Tubi per condotta acqua - Allacciamenti ai lotti Provvista e posa in opera di tubi per condotte acqua da eseguire in Polietilene PNAd PN con marchio IP (tipo 313 DALMINE), compreso il montaggio dei pezzi speciali (sifone, saracinesche, flange) e tutti quei pezzi particolari (cavallotti, paralleli ecc.) che si rendessero necessari per sopra sotto-passare altre canalizzazioni in genere, gli attacchi alla tubazione esistente, l' eventuale ripristino del rivestimento daneggiato, saldature dei giunti, catramatura e rivestimento degli stessi. Il prezzo si intende comprensivo dei lavori di allaccio derivazioni e nodi eseguiti con staffa e prese di carico in Polietilene a bassa densita' PN 10 (PEBD) compreso sigillature delle utenze con tappi, ed inoltre				€ -

	<p>scavo in terreno di qualsiasi natura e consistenza a sezione obbligata, per la formazione del piano di posa del tubo, profondità media 80-100 cm. con allargamento dello scavo in corrispondenza dei giunti, compreso ogni onere per la livellazione del fondo e dello scavo, carico e trasporto rifiuto o in cantiere del materiale di risulta</p> <p>provvista e posa in opera di sabbia materiale idoneo in aderenza della condotta in ragione di cm. 10 sotto la tubazione a cm. 32 sopra la stessa, oltre la sabbia da costipare lateralmente al tubo. Materiale idoneo fino al piano di campagna. La rete sarà completa di pezzi speciali di qualsiasi genere e funzione per dare il lavoro finito a perfetta regola d'arte, compresi eventuali pozzetti e quant'altro richiesto dalla società HERA</p> <p>Diam. 75mm.</p>			€	-
		MISURAZIONI:		€	-
		SOMMANO ml	85,00	€ 22,00	€ 1.870,00
				€	-
36	<p>Blocchi portacandelabri 80x80x100</p> <p>Costruzione di blocchi di fondazione portacandelabri in CLS Classe di resistenza C25/30. delle dimensioni di 80x80x100 cm. comprendente l'onere della formazione delle infissioni della cavità del palo e dei condotti di ingresso e di uscita delle linee elettriche interne, completo di pozzetto di derivazione 40x40x70 con coperchio in ghisa.</p> <p>Nel prezzo e' da intendersi compensato ogni onere di scavo, rinterro con materiale misto granulometrico, sagomatura e lisciatura delle superfici fuori terra e quanto altro necessario per dare il lavoro finito a perfetta regola d' arte. In particolare il presente prezzo comprende anche l'onere di chiusura temporanea del foro di infissione del palo con sacchi in materiale non deteriorabile riempiti in sabbia e sigillati e superiore gettatina in c.l.s. magro di cm. 10 o in alternativa la formazione di zocchetto anulare per la protezione della sezione di incastro dei candelabri, avente l' altezza fuori terra di cm. 10 e lo spessore di cm. 5.</p>			€	-
		MISURAZIONI:		€	-
		SOMMANO cad.	15,00	€ 217,00	€ 3.255,00
				€	-
37	<p>Caratteristiche generali Corpo in lamiera di acciaio di spessore 12/10, di forma quadrata regolare con attacco palo in versione fissa o regolabile. Nelle versioni: 72 LED. Vetro di chiusura temperato con spessore 4mm., fissato al dissipatore superiore con interposta guarnizione in EPDM, per garantire la tenuta stagna del vano ottico. Vano ingresso rete / alimentazione separato e dotato di portella fissata al corpo tramite 4 punti di chiusura per le operazioni di apertura/chiusura. Verniciatura a polveri di poliestere previo trattamento nanoceramico, colore nero o sable'. Candelabro in acciaio rastremato, zincato e verniciato avente altezza fuori terra m 8,20 – diametro di base 127,7 mm, dispersore di terra, linea di derivazione della sezione di 6 mmq dal pozzetto al corpo illuminate, quota parete di conduttore di terra e linea di alimentazione della composizione come da planimetria di progetto</p>			€	-
		MISURAZIONI:		€	-
		SOMMANO cad.	9,00	€ 1.150,25	€ 10.352,25
				€	-
38	<p>Caratteristiche generali Corpo in lamiera di acciaio di spessore 12/10, di forma quadrata regolare con attacco palo in versione fissa o regolabile. Nelle versioni: 48 LED. Vetro di chiusura temperato con spessore 4mm., fissato al dissipatore superiore con interposta guarnizione in EPDM, per garantire la tenuta stagna del vano ottico. Vano ingresso rete / alimentazione separato e dotato di portella fissata al corpo tramite 4 punti di chiusura per le operazioni di apertura/chiusura. Verniciatura a polveri di poliestere previo trattamento nanoceramico, colore nero o sable'. Candelabro in acciaio rastremato, zincato e verniciato avente altezza fuori terra m 4,50 – diametro di base 88,9 mm, dispersore di terra, linea di derivazione della sezione di 6 mmq dal pozzetto al corpo illuminate, quota parete di conduttore di terra e linea di alimentazione della composizione come da planimetria di progetto</p>			€	-
		MISURAZIONI:		€	-

		SOMMANO cad.	4,00	€ 850,00	€ 3.400,00
39	<p>Caratteristiche generali Corpo in lamiera di acciaio di spessore 12/10, di forma squadrata regolare con attacco palo in versione fissa o regolabile. Nelle versioni: 48 LED DOPPIO. Vetro di chiusura temperato con spessore 4mm., fissato al dissipatore superiore con interposta guarnizione in EPDM, per garantire la tenuta stagna del vano ottico. Vano ingresso rete / alimentazione separato e dotato di portella fissata al corpo tramite 4 punti di chiusura per le operazioni di apertura/chiusura. Verniciatura a polveri di poliestere previo trattamento nanoceramico, colore nero o sable'. Candelabro in acciaio rastremato, zincato e verniciato avente altezza fuori terra m 4,50 – diametro di base 88,9 mm, dispersore di terra, linea di derivazione della sezione di 6 mmq dal pozzetto al corpo illuminate, quota parete di conduttore di terra e linea di alimentazione della composizione come da planimetria di progetto</p>				€ -
		MISURAZIONI:			€ -
		SOMMANO cad.	2,00	€ 1.250,00	€ 2.500,00
40	<p>Pozzetti per i.p. 40x40 Provvista e posa e di pozzetti a fondo disperdente, in conglomerato cementizio, prefabbricati in muratura o gettati in opera anche unitamente al blocco di fondazione dei candelabri, compreso scavo, provvista e posa in opera di ghiaia rinfusa per la formazione di sottofondo drenante dello spessore minimo di cm. 20, ed eventuale rinfiacco in conglomerato cementizio (per pozzetti prefabbricati), provvista e posa in opera di chiusino in ghisa, completo di telaio e controtelaio atto a sopportare i carichi stradali pesanti e con la dicitura " Comune di Cesena IP" Dimensioni interne 40x40x70 , spessore min. di c.l.s. 15.</p>				€ -
		MISURAZIONI:			€ -
		SOMMANO cad.	24,00	€ 115,00	€ 2.760,00
41	<p>Canalizzazione per i.p. con due tubo. Formazione di canalizzazione per illuminazione pubblica o segnaletica luminosa con tubi in PVC tipo UNI 7447- 785 tipo 301 diam. mm. 125 con eventuale inserito filo in nylon per l' inserimento dei cavi. I tubi saranno della serie pesante colore avorio con giunzione a bicchiere e saranno posti entro massetto di c.l.s. dosaggio minimo a ql. 2 di cemento 325 per mc. di impasto, con spessore minimo fra tubo e parete esterna di cm. 10 e spessore tra canalizzazioni di cm.3. La profondità minima delle canalizzazioni superiori dovrà essere di cm. 60 rispetto al piano finito. Nel prezzo e' inoltre da intendersi compensato ogni onere di scavo, riempimento e costipamento con materiale misto granulometrico fino al piano superiore gettata in c.l.s. o di asfaltatura, oltre ad ogni altro onere per difficoltà operative, compreso cicatrizzante per eventuali radici, e quanto altro per dare il lavoro finito a perfetta regola d'arte.</p>				€ -
		MISURAZIONI:			€ -
		SOMMANO ml	358,00	€ 11,65	€ 4.170,70
42	<p>Quadro elettrico con riduttore di potenza per sistema trifase+neuto 400 V della ditta Conchiglia tipo GPI/LSS/325/HMU, costituito da: - armadio in vetroresina per il contenimento del gruppo integrato, del quadro elettrico e con vano per alloggiamento del gruppo misura Enel; - gruppo integrato costituito da controllore di potenza della potenza di 3x7.7 kVA; - quadro elettrico di comando.</p>				€ -
		MISURAZIONI:			€ -
		SOMMANO cad.	1,00	€ 7.000,00	€ 7.000,00
					€ -

43	Formazione di area verde costituita da: Decespugliamento dell'area con trasporto a rifiuto del materiale di risulta; Scavo di livellamento o riporto di nuovo materiale terroso fino alla quota di progetto; Frantumazione delle zolle Livellamento Leggera compattazione			€ -
	MISURAZIONI:			€ -
	SOMMANO mq	1437,00	€ 4,30	€ 6.179,10
				€ -
43	Semina di prato: Formazione e semina di prato con miscuglio per campi sportivi in ragione di kg 1/25 mq. Previo livellamento dell' area, concimazione, preparazione del terreno, cura post semina, rullatura, innaffiatura, compresa falciatura fino al 2° taglio, compreso l'onere delle pendenze previste in progetto.			€ -
	MISURAZIONI:			€ -
	SOMMANO mq	1437,00	€ 1,10	€ 1.580,70
				€ -
44	Fornitura e posa in opera di piante arobree di diam mm. 80 circonferenza 16/18. Fornitura e posa in opera di piante arboree di alto fusto, fornitura e posa in opera di piante arboree ornamentali a foglia caduca e sempreverdi in esemplari in zolla di forma regolare e ben impalcata esente da attacchi parassiti o lesioni, previa preparazione di buca di alloggiamento che dovrà essere opportunamente scassata per le seguenti dimensioni variabili da mt 1.50/2.00 e per una profondità variabili da mt. 1.50/2.00 debitamente concimata con sostanza organica con intorno terriccio e torba. Ancoraggio con tutori in legno di abete scortecciato (pino o castagno) due o tre pali con legature in tornello scolmato e pacciamato con corteccia vegetale di conifere nello spess. min cm8 su sottostante tessuto antierba. la potatura dovrà essere effettuata con la tecnica del taglio di ritorno a tutta cima e comunque concordata con la DL. Saranno approntate le cure post trapianto fino alla garanzia di fertirrigazione in PVC corrugato dim Cm8. Acero Campestre, Celtis Australis, Acer Opalus, Tiglio, Fraxinus Ornus, Liquidambar			€ -
	MISURAZIONI:			€ -
	SOMMANO cadauno	28,00	€ 125,00	€ 3.500,00
				€ -
45	Fornitura e posa in opera di piante arbusti Fornitura e posa in opera di piante arbusti miste, previa preparazione di buca di alloggiamento. Cespugli: Arbutus Unedo, Cornus Mas, Cornus Sanguinea, Cornus Coggygia in varietà, Corylus Avellana, Corylus Maxima Purpurea, Laurus Nobilis, Phyllirea Spp. Rhamnus Alaternus.			€ -
	MISURAZIONI:			€ -
	SOMMANO cadauno	52,00	€ 8,00	€ 416,00
				€ -

46	<p>altalena doppia fruts</p> <p>Altalena a due posti composta da montanti in legno di pino nordico fuori cuore con angoli arrotondati, per garantire la massima resistenza durata e sicurezza. Traversa superiore in acciaio zincato a caldo e verniciato con 2 mani di vernice atossica per esterno. La bullonatura passante per il fissaggio va incassata nel legno e deve essere dotata di tappo protettivo in polietilene. I seggiolini devono essere realizzati in gomma soffice con anima interna in acciaio. Le catene zincate a caldo devono essere del tipo a maglia stretta per evitare l'inserimento delle dita. I perni di rotazione sono dotati di cuscinetto auto-lubrificante e dadi auto-bloccanti in INOX. Costruita secondo il Sistema di Qualità ISO-9001 con certificato TÜV nel rispetto delle norme di sicurezza Europee UNI EN 1176-1177. Tutte le parti in legno devono essere trattate in autoclave secondo le normative UNI EN 351 con additivo ceroso idrorepellente EXTRA-COAT e colorante TANATONE a protezione U.V.A. Area di ingombro 350 x 160 h 200 cm. Area di sicurezza 650 x 700 cm.</p>				€ -
					€ -
				MISURAZIONI:	€ -
				SOMMANO cadauno	1,00 € 910,00 € 910,00
					€ -
47	<p>Torre martora 150 inox</p> <p>Gioco a doppia torre con ampio piano rialzato, tetto a 4 falde, scivolo e scala. Il piano di gioco rialzato é posto a 150 cm da terra completo di parapetti di sicurezza in legno spessore 20 mm con cornice 45x70 mm e paramano 90 mm. Tetto a 4 falde in legno spessore 20 mm con bandierina colorata. Scivolo in inox 60x320 h150 cm. Scala H150 cm a gradini con corrimano in legno con gradini spessore 45 mm. Sbarra di sicurezza anti-caduta sullo scivolo. La struttura portante deve essere realizzata in legno di pino nordico spessore minimo 90x90 mm, a sezioni contrapposte con angoli arrotondati per garantire la massima resistenza, durata e sicurezza. La bullonatura passante va incassata nel legno e dotata di tappo protettivo in polietilene. Il fissaggio a terra va eseguito con blocchetti in calcestruzzo cm 40x40 h40 ricoperti con almeno 10 cm di terra vegetale. Costruita secondo il Sistema di Qualità ISO-9001. Tutte le parti in legno devono essere trattate in autoclave secondo le normative UNI EN 351 Area di ingombro 360x400, H max 380 cm. Area di sicurezza 660 x 750 cm.</p>				€ -
					€ -
				MISURAZIONI:	€ -
				SOMMANO cadauno	1,00 € 4.000,00 € 4.000,00
					€ -
48	<p>panca areal - pino</p> <p>Panchina molto robusta ed elegante dalla linea ergonomica, composta da:</p> <ul style="list-style-type: none"> - Robusto telaio in fusione di ghisa sferoidale sabbata e successivamente verniciata a polvere poliestere raggrinzante su apposito fondo, colore nero. - Seduta e schienale realizzati con 10 listoni in legno di pino nordico sezione 50 x 40 mm. I listoni a superficie levigata devono avere spigoli arrotondati inseriti ad incastro nella struttura portante, completa di tiranti in acciaio verniciati di colore nero. Dev'essere costruita secondo il Sistema di Qualità ISO-9001 con certificato TÜV nel rispetto delle norme di sicurezza Europee. Tutte le parti in legno devono essere trattate in autoclave secondo le normative UNI EN 351 con additivo ceroso idrorepellente EXTRA-COAT e colorante TANATONE a protezione U.V.A. Dimensioni 60 x 172 h 70. 				€ -
					€ -
				MISURAZIONI:	€ -
				SOMMANO cadauno	5,00 € 620,00 € 3.100,00
					€ -

49	STACCIONATA GRECALE Recinzione in legno di pino nordico composta da: - Montanti cilindrici Ø 10 x 150 cm con testa concava, posti all'interasse di 200 cm. - Traverse 2 mezzi pali Ø 10 cm disposti a croce di S. Andrea. - Corrimano superiore Ø 10 cm. Fissaggio dei vari elementi mediante ferramenta zincata. Altezza finita fuori terra 100 cm. Tutte le parti in legno devono essere trattate in autoclave secondo le normative UNI EN 351 con additivo ceroso idrorepellente EXTRA-COAT e colorante TANATONE a protezione U.V.A. Costruito secondo il Sistema di Qualità ISO-9001 con certificato TÜV nel rispetto delle norme di sicurezza Europee. Va fissata al terreno mediante staffe in acciaio zincato a caldo oppure con blocchetti in calcestruzzo.			€	-
				€	-
		MISURAZIONI:		€	-
		SOMMANO ml	52,00	€ 45,35	€ 2.358,20
				€	-
50	Fornitura e posa in opera di pozzetti prefabbricati in cls. delle dimensioni interne di cm, 125x90x120, compreso lo scavo, rinfianco in cls. e rinterro con sabbia silicea, completo di coperchio in ghisa di 2° fusione con dimensioni 60x60 ad elementi triangolari atti a sopportare carichi pesanti di 1° categoria. Misurazione a cadauno.			€	-
		MISURAZIONI:		€	-
		SOMMANO cad.	6,00	€ 505,00	€ 3.030,00
				€	-
51	Realizzazione di rete per sistema informatico a fibre ottiche costituita da tubi in polietilene del tipo tritubo corrugato, del diametro di mm. 50 cadauno, in bauletto di sabbia silicea. Nel prezzo viene compreso lo scavo e le canalizzazioni di allacciamento ai lotti con derivazione dalla dorsale madre. Nella misurazione della dorsale madre sono pure compresi gli allacciamenti alle singole utenze. Misurazione al metro lineare.			€	-
		MISURAZIONI:		€	-
		SOMMANO ml.	220,00	€ 9,00	€ 1.980,00
				€	-
52	Tubi per condotta acqua Provvisa e posa in opera di tubi per condotte acqua da eseguire in Polietilene PNA d PN con marchio IP (tipo 313 DALMINE), compreso il montaggio dei pezzi speciali (sifone, saracinesche, flange) e tutti quei pezzi particolari (cavallotti, paralleli ecc.) che si rendessero necessari per sopra sotto-passare altre canalizzazioni in genere, gli attacchi alla tubazione esistente, l' eventuale ripristino del rivestimento danneggiato, saldature dei giunti, catramatura e rivestimento degli stessi. Il prezzo si intende comprensivo dei lavori di allaccio derivazioni e nodi eseguiti con staffa e prese di carico in Polietilene a bassa densita' PN 10 (PEBD) compreso sigillature delle utenze con tappi, ed inoltre			€	-
	scavo in terreno di qualsiasi natura e consistenza a sezione obbligata, per la formazione del piano di posa del tubo, profondita' media 80-150 cm. con allargamento dello scavo in corrispondenza dei giunti, compreso ogni onere per la livellazione del fondo e dello scavo, carico e trasporto rifiuto o in cantiere del materiale di risulta provvisa e posa in opera di sabbia materiale idoneo in aderenza della condotta in ragione di cm. 10 sotto la tubazione a cm. 32 sopra la stessa, oltre la sabbia da costipare lateralmente al tubo. Materiale idoneo fino al piano di campagna. La rete sarà completa di pezzi speciali di qualsiasi genere e funzione per dare il lavoro finito a perfetta regola d'arte, compresi eventuali pozzetti e quant'altro richiesto dalla società HERA Diam. 1pollice.			€	-
		MISURAZIONI:		€	-

		SOMMANO ml	220,00	€ 6,00	€ 1.320,00
					€ -
53	REALIZZAZIONE DI IMPIANTO DI IRRIGAZIONE AUTOMATIZZATO AD ALA GOCCIOLANTE per n°28 nuovi alberi impiantati. L'impianto, così costituito, dovrà essere dato perfettamente montato e funzionante. Nella presente voce a corpo sono comprese tutte le quantità necessarie di tutte le parti utili a dare l'impianto funzionante e finito a perfetta regola d'arte. Sono altresì comprese nella presente voce le opere di allaccio al pozzetto di derivazione esistente, tutte gli scavi necessari, i riempimenti degli scavi ed il perfetto ripristino del terreno soprastante.				€ -
		MISURAZIONI:			€ -
		SOMMANO ml	130,00	€ 8,64	€ 1.123,20
					€ -
58	Fornitura e posa in opera di LASTRA per la realizzazione di base per i cassonetti dell'isola ecologica dello spessore di cm.5 in cemento armato, con bordo perimetrale su tre lati Calcestruzzo con resistenza caratteristica C25/30 (R'ck > 30 N/mmq). MISURE 2,00x1,53				€ -
		MISURAZIONI:			€ -
		SOMMANO n.	3,00	€ 500,00	€ 1.500,00
					€ -
		TOTALE			€ 320.399,71