



P.I.A.E.

**PIANO INFRAREGIONALE DELLE
ATTIVITA' ESTRATTIVE**

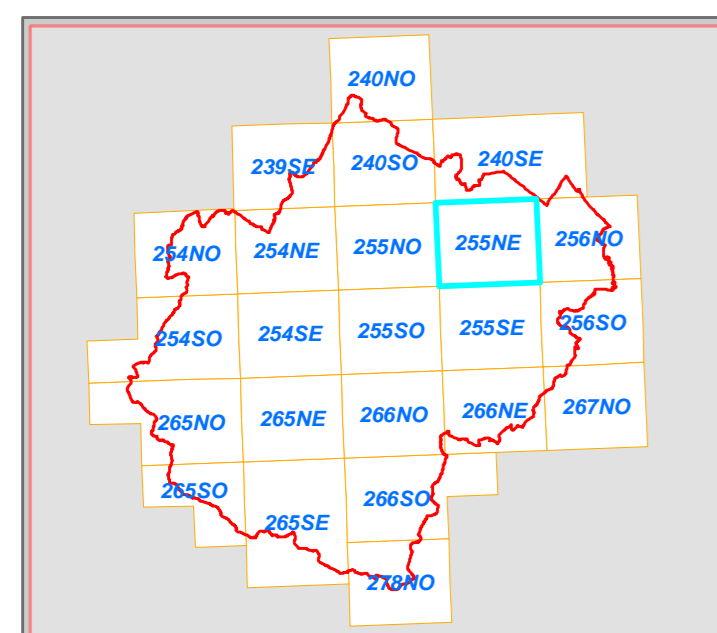
(Art. 6 Legge Regionale n. 17 del 18-07-1991)

QUADRO CONOSCITIVO

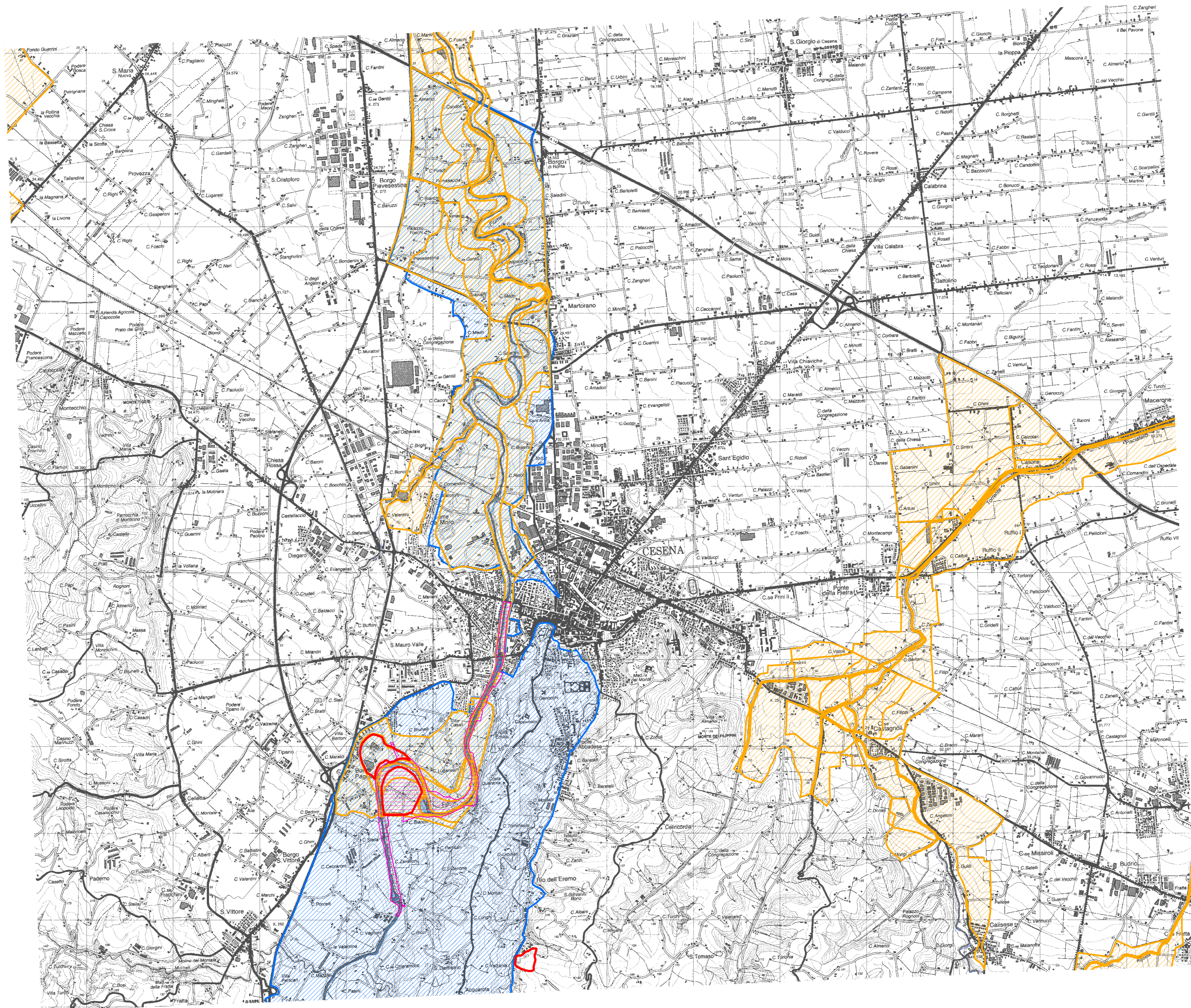
**TAVOLA 5 BIS
CARTA DEGLI ULTERIORI ASPETTI SIGNIFICATIVI
DEL TERRITORIO**

Adozione: deliberazione di Consiglio provinciale n. 111731/256 del 17 dicembre 2012
Controdeduzioni: deliberazione di Consiglio provinciale n. 33339/47 del 10 aprile 2014
Approvazione: deliberazione di Consiglio provinciale n. 112576/103 del 19 dicembre 2014

Tav. 255 - NE Cesena



Scala 1:25.000



Legenda

P.I.A.E. 2004

- Poli e Ambiti
- Polo 35 "Montesasso" (Macroarea vocata all' estrazione della pietra da taglio)
- Polo 36 "Para" (Macroarea vocata all' estrazione della pietra da taglio)
- Proposte di aree estrattive
- Invasi e alvei di laghi, bacini e corsi d' acqua (art. 18 P.T.C.P. e art. 8 P.A.I. - Marecchia Conca)
- Aree del Patrimonio geologico
- Geositi
- Ambiti per la riconnessione delle reti ecologiche (art. 55 P.T.C.P.)
- Rete Natura 2000 (Sic)
- Rete Natura 2000 (Sic-Zps)
- Progetti di tutela, recupero e valorizzazione (art. 32 P.T.C.P.)
- Parco Nazionale, Riserva Naturale "Bosco di Scardavilla" e Aree di Riequilibrio Ecologico
- Boschi demaniali regionali
- Delimitazione confine provinciale

Staff progettuale

Roberto Cimatti	Dirigente del Servizio
Claudia Casadei	
Cristina Baldelli	Responsabile del procedimento
Liana Bovelacci	
Elmo Ricci	
Milena Lungherini	
Paolo Errani	
Florenzo Rossatti	
Stefano Guardigli	
Elena Braschi	
Riccardo Balzani	
Patrizia Pollini	
Giuseppe Fantauzzi	

Consulenza

ARPA Emilia-Romagna, Direzione Tecnica - Centro
Tematico Regionale Energia e Valutazioni
Ambientali Complesse

Collaborazioni

Provincia di Forlì-Cesena
Servizio Pianificazione Territoriale
Servizio Agricoltura, Spazio Rurale, Flora e Fauna
Regione Emilia-Romagna
Servizio Geologico, Sismico e dei Suoli