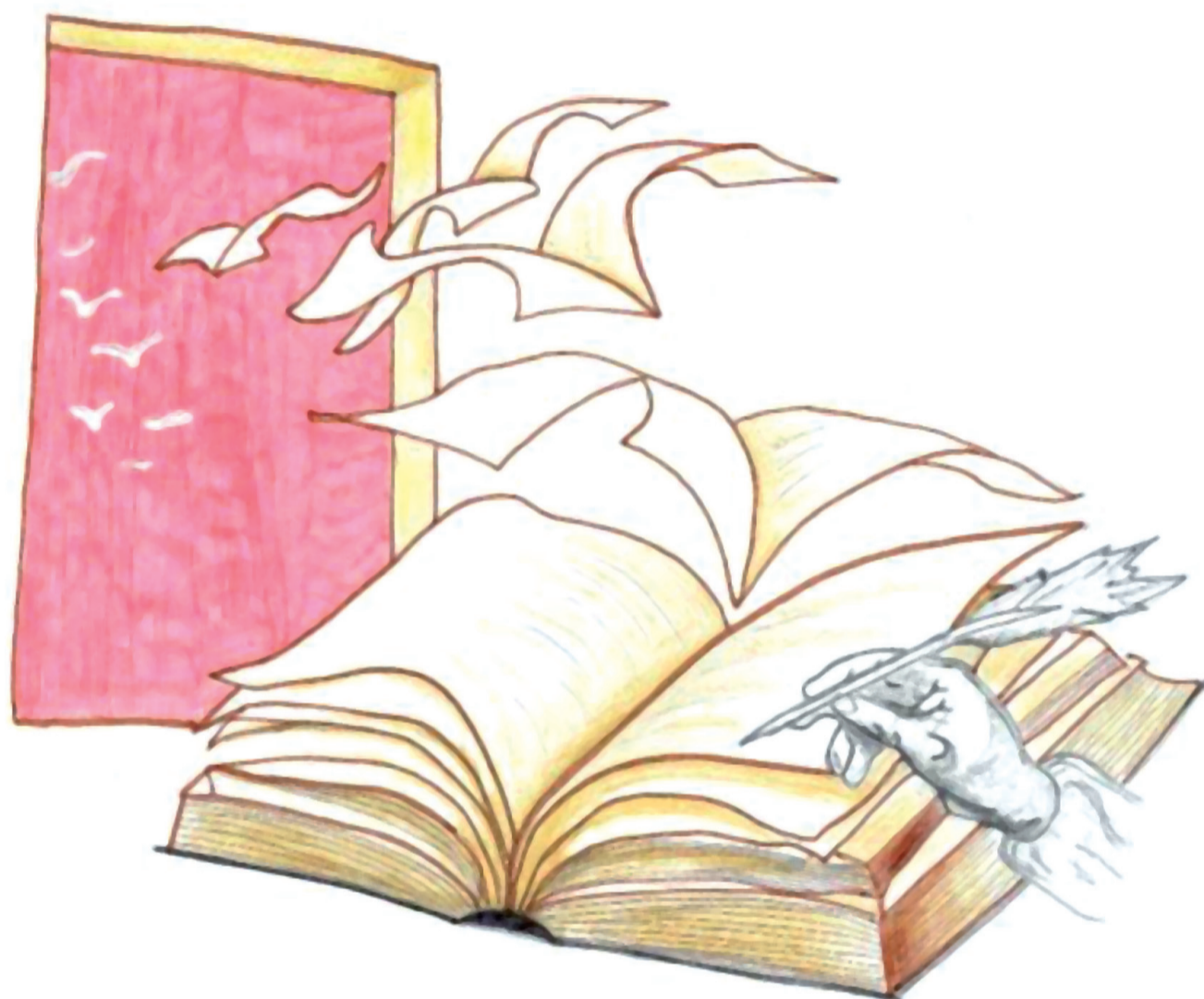


Concorso letterario

"Emozioni fra le righe"



*Il Concorso Letterario "EMOZIONI FRA LE RIGHE"
è rivolto a tutte le donne colpite dal tumore al seno
e a tutti coloro, familiari e amici,
che hanno condiviso con loro la fase della malattia.*

Il concorso si articola in due sezioni:
Racconto breve e Poesia

Quota di partecipazione 10 euro
(la quota dà diritto all'iscrizione alla LILT FC per l'anno 2011)

Le prime tre vincitrici
di ogni sezione verranno premiate
da una madrina d'eccezione.

Il bando scade l'1 Febbraio 2011

Per consultare il bando
visitare il sito www.lilt.fc.it

**Per ulteriori informazioni sulle modalità
di partecipazione rivolgersi**
a Valentina 345/0147634
oppure scrivere a info@lilt.fc.it