





Fondazione
Casa di Regenerazione in Bologna

Provincia di Bologna



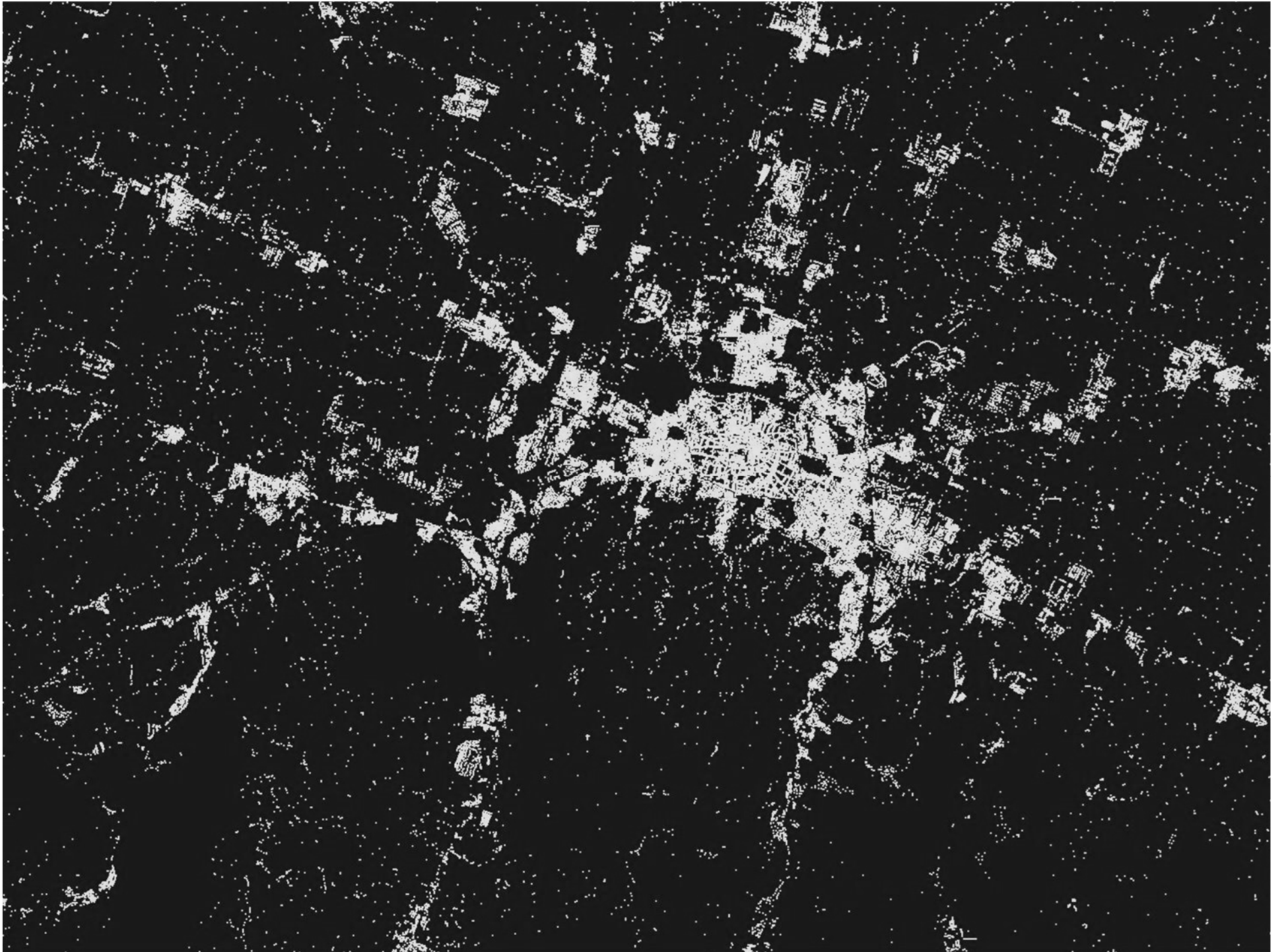
L'ESPLOSIONE DELLA CITTÀ

L'ESPLOSIONE DELLA CITTÀ

aree metropolitane europee

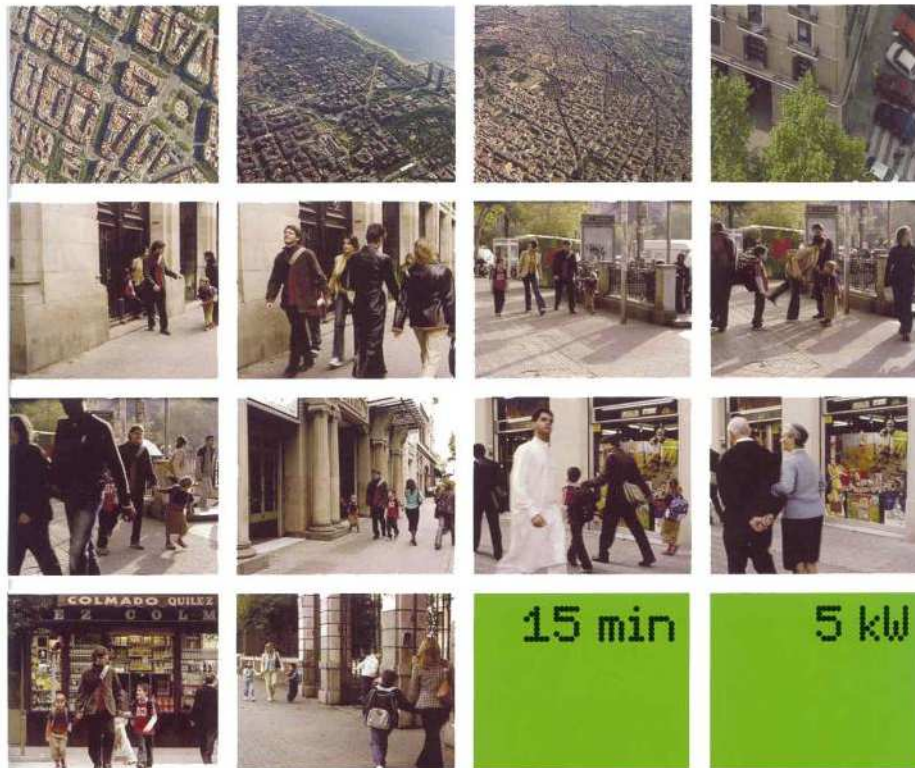


Bologna-San Giorgio in Poggiale, 12 marzo-12 aprile 2005



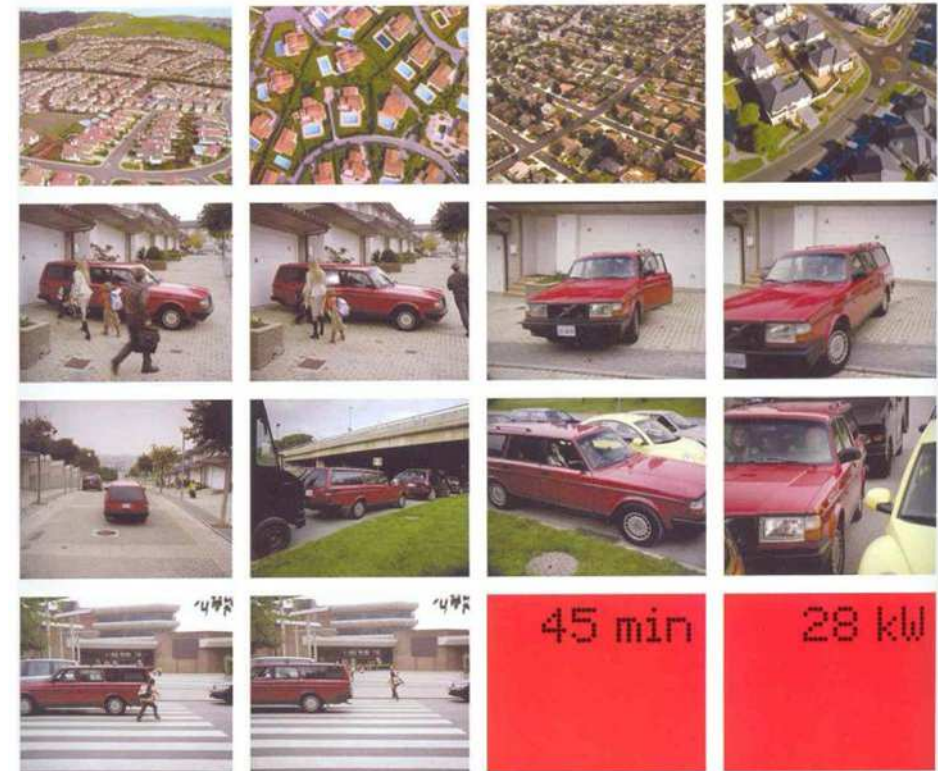
¿Ciudad laxa o ciudad compacta?

Dos modelos urbanos para dos formas de vivir



Sprawling or compact cities?

Two urban models for two lifestyles

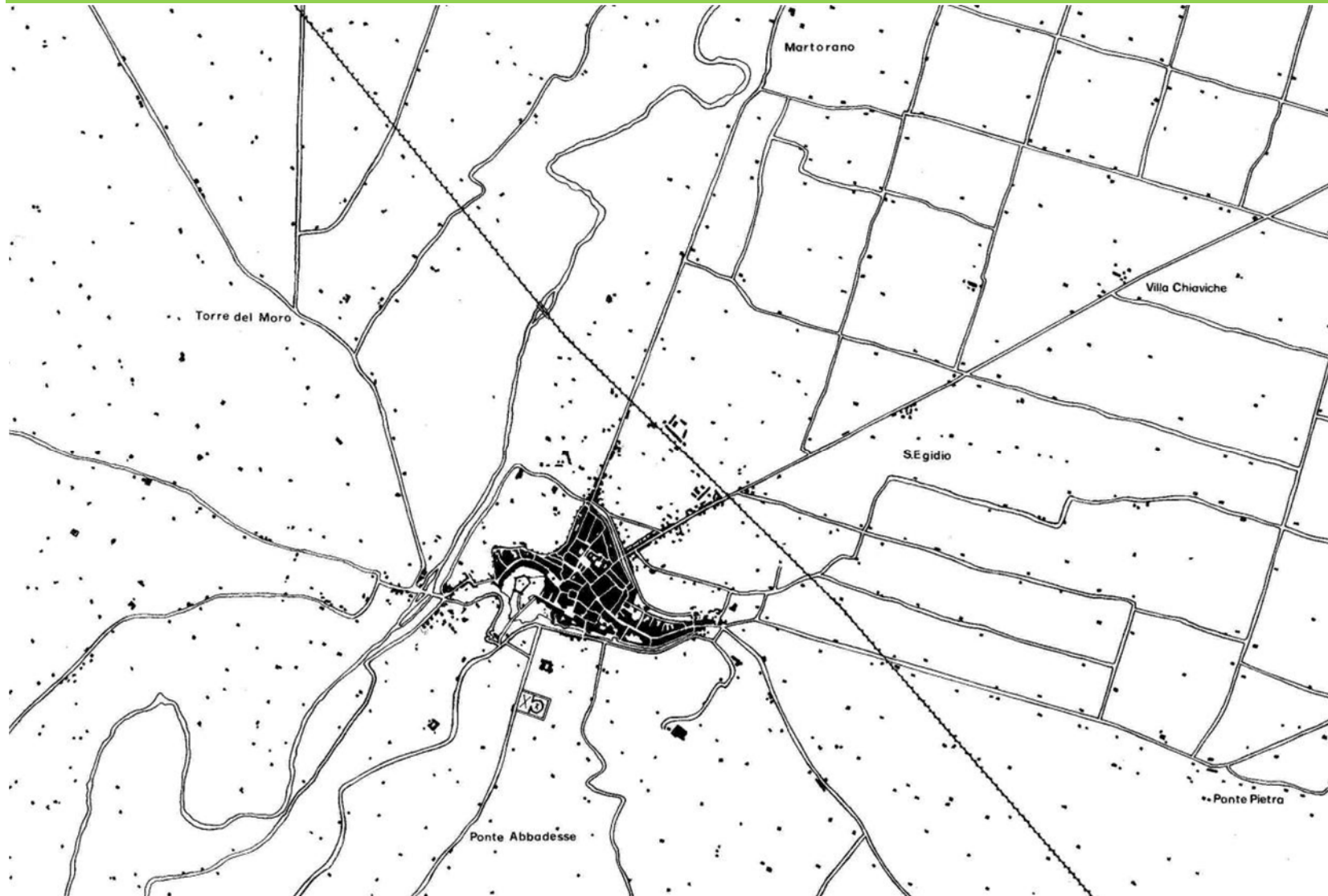


differenza di costo energetico con il capoluogo provinciale

da + 300% a +500% per le frazioni

da + 400% a +800% per le case sparse

1894



1950



1993



2012



Consumo di suolo



Nel 2000

2.700 ettari

Nel 2012

3.200 ettari

Nel futuro

3.800 ettari

Alloggi costruiti 2001 - 2011



4.000 di cui:

1.000 (25%) nelle Aree di Trasformazione

3.000 (75%) in ambiti consolidati e in campagna

Presenze “improprie” in territorio rurale



12.500 edifici di cui:

2.500 agricoli

10.000 usi urbani

PRG 2000



Residenziale

Cesena (2000)

103 aree di trasformazione

Milano (2012)

21 aree di trasformazione

Bologna (2009)

10 aree di trasformazione

Produttivo

Cesena

45 aree di trasformazione

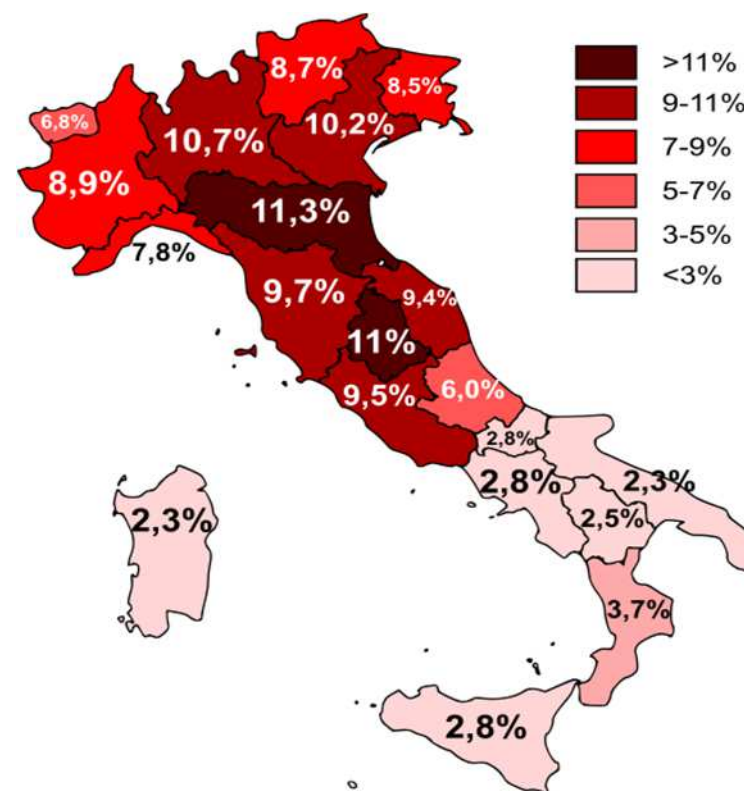
Le famiglie cambiano

10% popolazione immigrata

+ **8%** residenti

+ **19%** famiglie (+6700)

1/3 single (1/4 nel 2001)



Emergenza sociale

+ **500%** sfratti (in 8 anni)

+ **200%** famiglie seguite dai servizi sociali (in 7 anni)

+ **250%** anziani seguiti dai servizi sociali (in 10 anni)

30% disoccupazione giovanile

Edilizia residenziale sociale



Edilizia sociale 2000–2012:

231 (19 all'anno)

Edilizia sociale 1960–2000:

4000 (100 all'anno)

Abitazioni sfitte:

9% nel 2001

6% nel 2011



Rigenerazione

Riqualificazione **Città Compatta**

Restauro



CESENA
PSC 2013
PIANO STRUTTURALE COMUNALE