



P.I.A.E.

**PIANO INFRAREGIONALE DELLE
ATTIVITA' ESTRATTIVE**

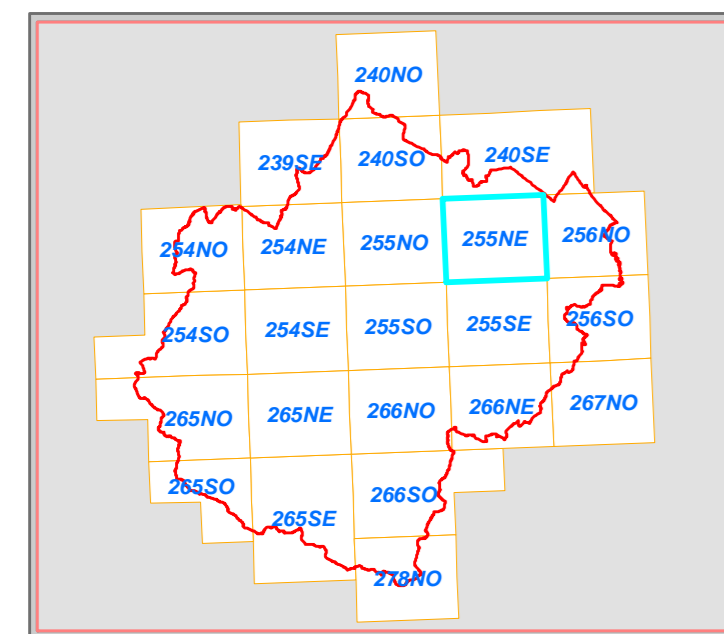
(Art. 6 Legge Regionale n. 17 del 18-07-1991)

QUADRO CONOSCITIVO

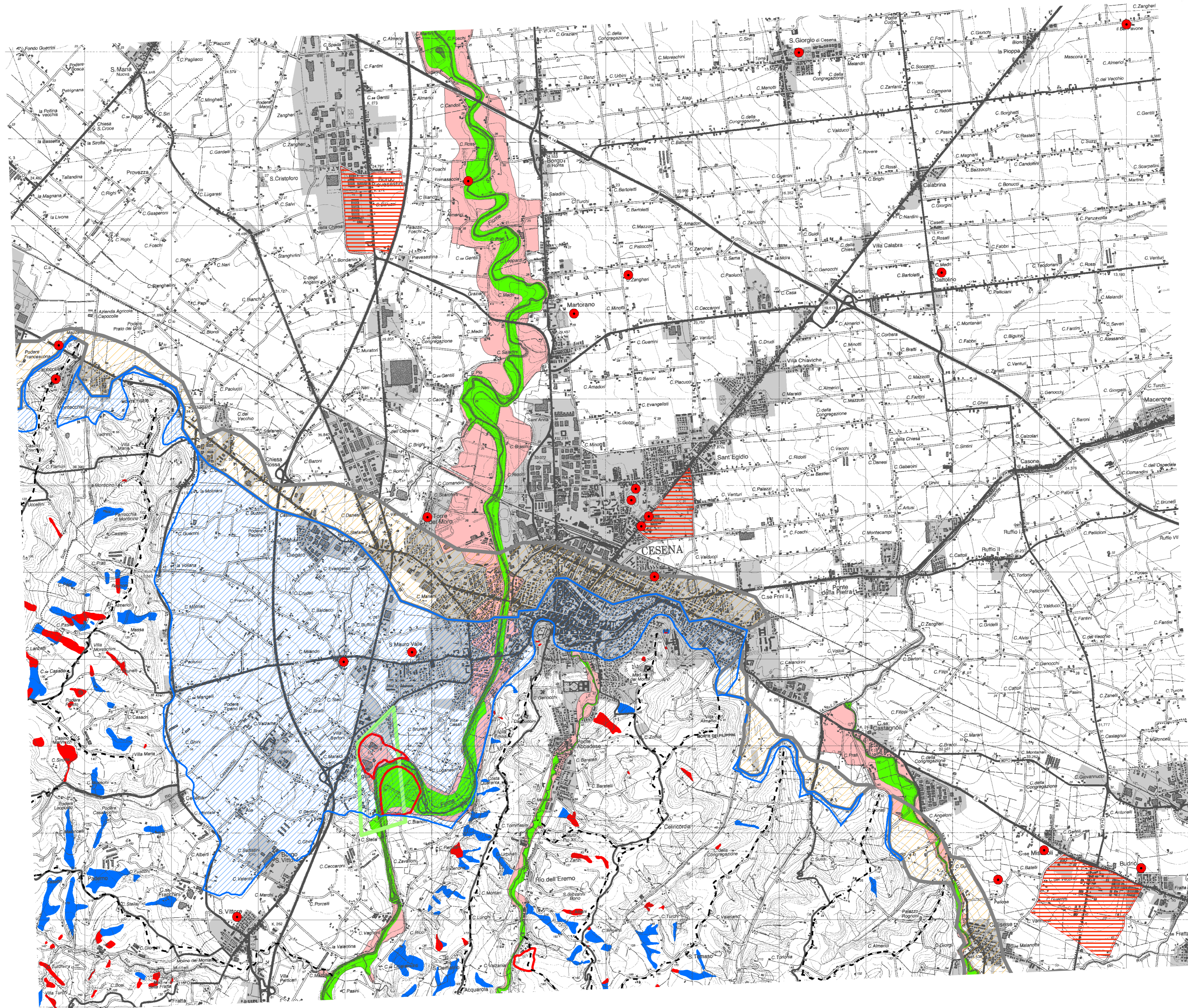
**TAVOLA 5
CARTA DEGLI ULTERIORI ASPETTI
SIGNIFICATIVI
DEL TERRITORIO**

Adozione: deliberazione di Consiglio provinciale n. 111731/256 del 17 dicembre 2012
Controdeduzioni: deliberazione di Consiglio provinciale n. 33339/47 del 10 aprile 2014
Approvazione: deliberazione di Consiglio provinciale n. 112576/103 del 19 dicembre 2014

Tav. 255 - NE Cesena



Scala 1:25.000



Staff progettuale
Roberto Cimatti - Dirigente del Servizio
Claudia Casadei
Cristina Baldelli - Responsabile del procedimento
Liana Bovelacci
Elmo Ricci
Milena Lungherini
Paolo Errani
Fiorenzo Rossatti
Stefano Guardigli
Elena Braschi
Riccardo Balzani
Patrizia Pollini
Giuseppe Fantauzzi
Consulenza
ARPA Emilia-Romagna, Direzione Tecnica - Centro
Tematico Regionale Energia e Valutazioni
Ambientali Complesse
Collaborazioni
Provincia di Forlì-Cesena
Servizio Pianificazione Territoriale
Servizio Agricoltura, Spazio Rurale, Flora e Fauna
Regione Emilia-Romagna
Servizio Geologico, Sismico e dei Suoli

- Legenda**
P.I.A.E. 2004
Poli e Ambiti
Polo 35 "Montesasso" (Macroarea vocata all' estrazione della pietra da taglio)
Polo 36 "Para" (Macroarea vocata all' estrazione della pietra da taglio)
Proposte di aree estrattive
Concessioni acque minerali e termali ex L.R.32/88
Permessi di ricerca di acque minerali e termali ex L.R. 32/88
Aree di potenziale maggior ricarica circa-verticale dell' acquifero profondo (P.I.A.E. 2004)
Aree di tutela dell' acquifero profondo (P.I.A.E. 2004)
Concentraz. materiali archeologici o segnalaz. rinvenimenti (art.21A b2 P.T.C.P.)
Zone calanchive (art. 20A P.T.C.P)
Calanchi
Aree Calanchive
Aree di potenziale retrogressione calanchiva
Crinali (art.20B P.T.C.P.)
Zone ed elementi caratterizzati da fenomeni di dissesto e instabilità' (art. 26 P.T.C.P)
Aree interessate da frane attive
Aree interessate da frane quiescenti
Ambiti di adeguamento ai Piani di bacino
Aree a rischio frana
Aree ad elevata probabilità' di esondazione
Aree a moderata probabilità' di esondazione
Ulteriori ambiti interessati da fenomeni di dissesto
Abitati da consolidare Legge 445/1908 e/o
Piani straordinari Legge 267/1998
Delimitazione confine provinciale