

COMUNE DI CESENA

PIANO ATTUATIVO DI INIZIATIVA PRIVATA
Aree di connessione dei margini urbani
S. Martino in Fiume 11/02 - AT5

TAV
09

COMMITTENTE: **TIMBRO E FIRMA:**

GIORDANO s.r.l.
Via Portofino n°12 Cesena (FC)

PROGETTISTA: **TIMBRO E FIRMA:**

Dott. Arch. Alessandro Savelli
Via Pacchioni n° 186 CESENA

DATA: **SCALA:**
LUGLIO 2010 1:500

Oggetto: PLANIMETRIA VERDE PUBBLICO

INDICI URBANISTICI AT5	PROGETTO	STANDARD
Superficie Territoriale	= mq 20.193,48	
Verde di standard	= mq 1.418,38 > mq 1.101,47 (20 mq/ab)	
Verde di compensazione ambientale aggiuntiva	= mq 8.580,72	
Aluole stradali	= mq 128,86	

LEGENDA

PERIMETRO AREA DI TRASFORMAZIONE

Alberi alto fusto:

- CELTIS AUSTRALIS (Bagolaro d=10) **Ba**
- QUERCUS PUBESCENS (Roverella: d=10) **Rb**
- QUERCUS ROBUR (Farnia: d=15) **Fa**
- FRAXINUS OXYPHYLLA (Frassino Ossifilo: d=10) **EO**
- FRAXINUS EXCELSIOR (Frassino Excelsior: d=8) **FE**

Alberi medio fusto:

- FRAXINUS ORNUS (Orniello: d=6) **Oz**
- CARPINUS BETULUS (Carpino bianco: d=8) **CB**
- OSTRYA CARPINIFOLIA (Carpino nero: d=8) **CN**
- ALNUS GLUTINOSA (Ontano nero: d=6) **ON**

Alberi piccolo fusto:

- ACER CAMPESTRE (Acer campestre: d=6) **AC**
- CERCIS SILIQUASTRUM (Siliquastro: d=6; s=9) **Sl**
- PRUNUS PISSARSII NIGRA (Susino da fiore: d=5) **PP**

Arbusti:

- COTINUS COGNYGRIA (Scotano: d=4) **Sc**
- CORYLUS MAXIMA PURPUREA (Nocciolo rosso: d=2) **nr**
- HYBISCUS SYRIACUS (Altea: d=3) **sl**
- PHILLYREA AUGUSTIFOLIA (Filirea: d=1,50) **f**

Preto:

- verde pubblico standard alberato e attrezzato
- verde di compensazione ambientale aggiuntivo
- aluole stradali

Impianti:

- impianto di irrigazione a goccia

Accesso mezzi di manutenzione verde:

PRESCRIZIONI:

- verde di ecotone verso ambito rurale

Distanze dai confini:

- Alberi, min. 3 metri;
- Piante basse e cespugli, min. 1 metro;

Disciplinare Comune di Cesena, per opera di verde pubblico:

- Dimensioni min. del tronco degli alberi: 18 cm di circonferenza;

Normative tecniche di riferimento per le aree giochi:

UNI EN 1176. UNI EN 1177. UNI 11123:2004

Arredi:

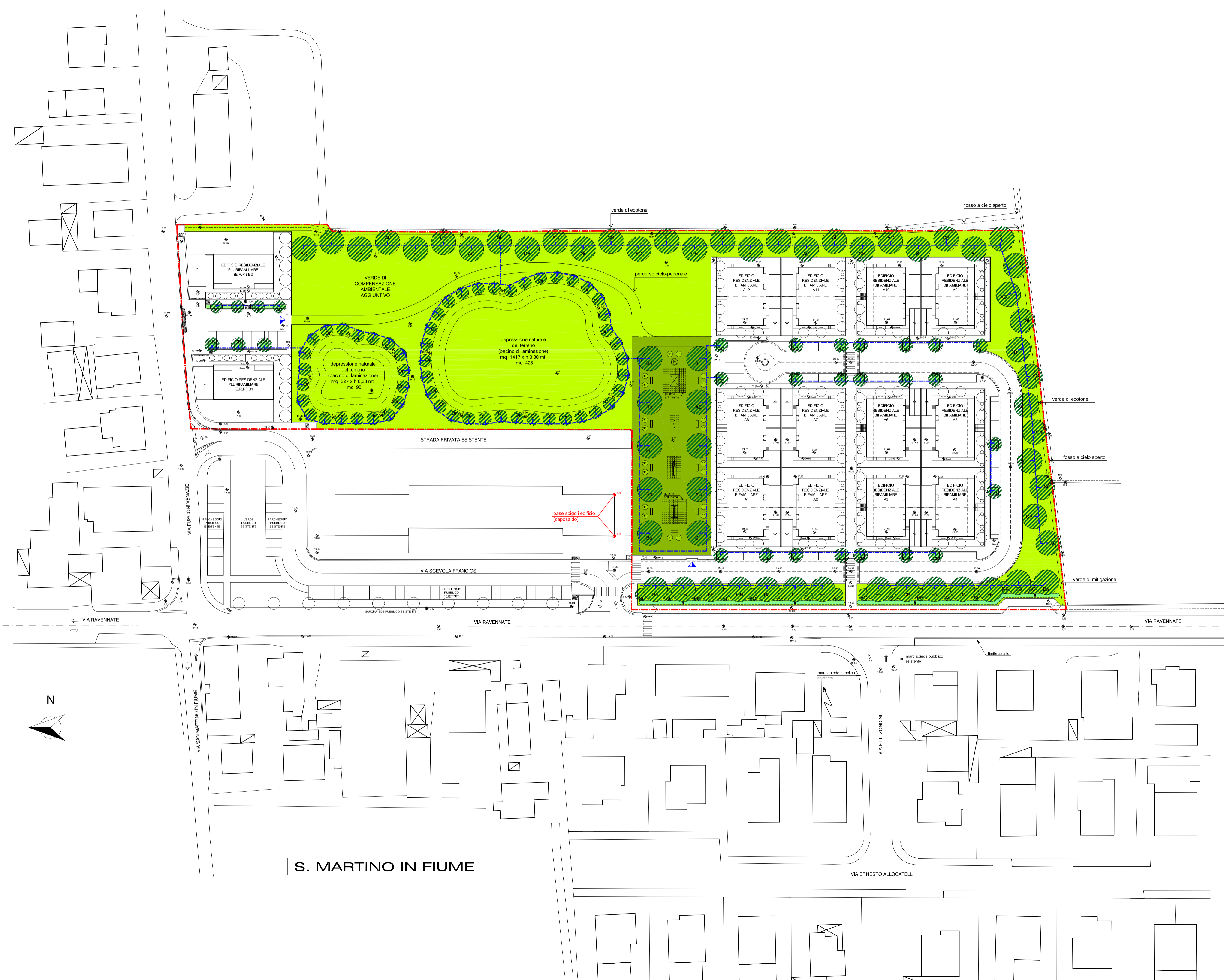
- Panchina
- Fontanella
- Scivolo
- Bilanciere
- Percorso bimbi
- Altalena

materiale arredo "gioco bimbi":

legno impregnato e acciaio zincato o verniciato certificati

materiale arredo a terra zonellimitato "gioco bimbi":

gomme "antitrauma" e lettiera di materiale legnoso



S. MARTINO IN FIUME