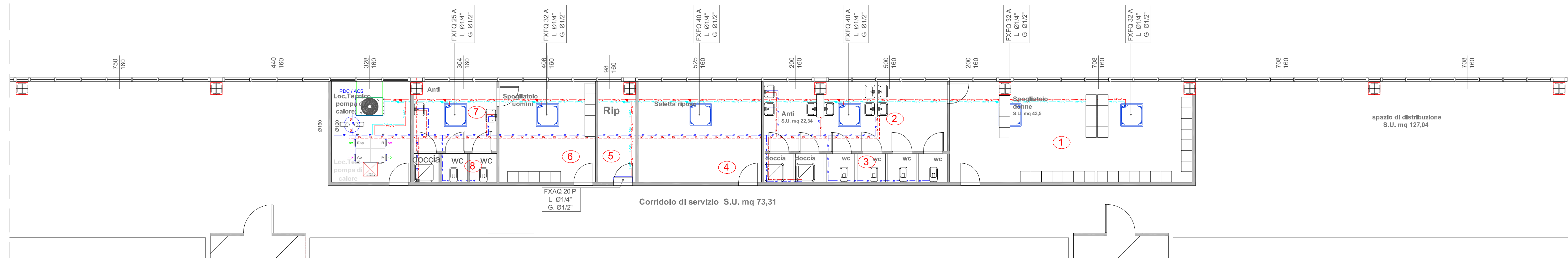
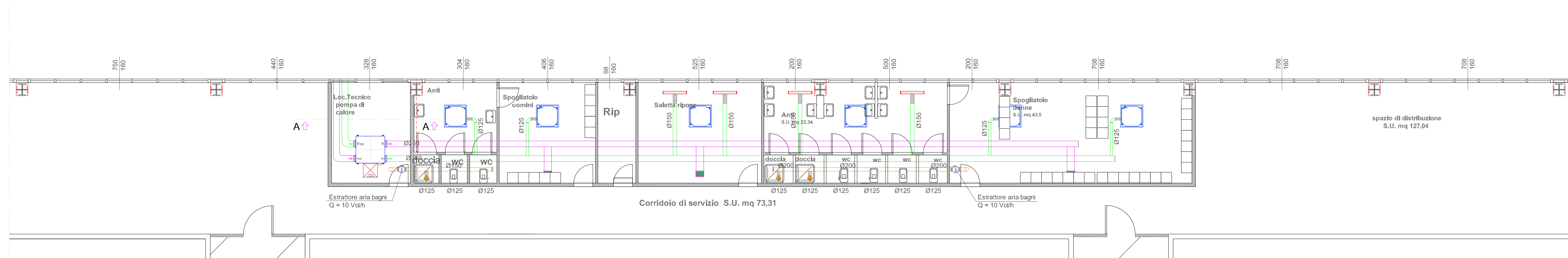


### Impianto di Riscaldamento/Condizionamento e Idrico Sanitario

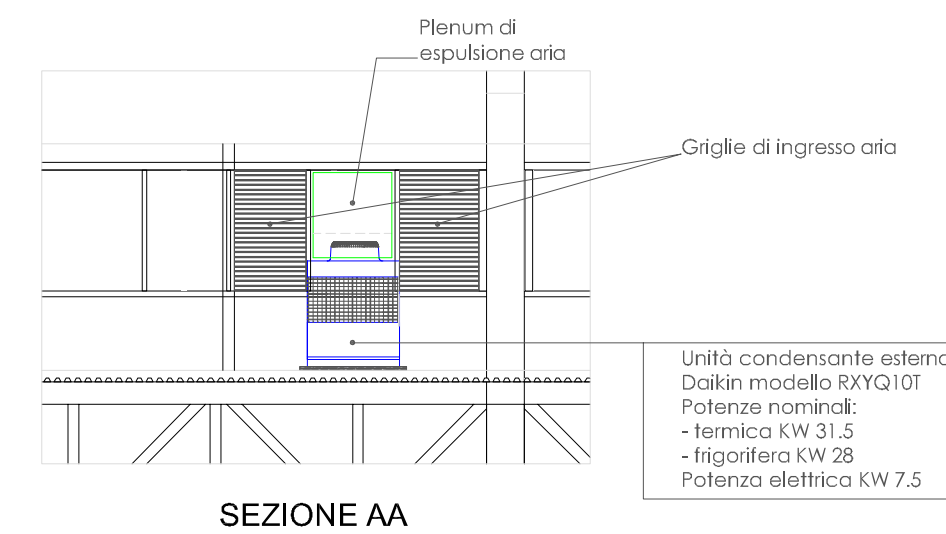


### PIANO PRIMO

### Impianto di Ricambio Aria ed Estrazione Aria Servizi



### PIANO PRIMO



#### Legenda

- Tubazioni in rame per impianti frigoriferi (linea liquido) posate in controsoffitto
- Tubazioni in rame per impianti frigoriferi (linea gas) posate in controsoffitto
- Tubazioni acqua fredda potabile posate sottopavimento
- Tubazioni acqua calda sanitaria posate sottopavimento
- Tubazioni di ricircolo acqua calda sanitaria posate sottopavimento
- ◆ VALVOLA di ventilazione estrazione aria bagni
- Diffusore lineare di mandata aria a più forata
- Griglia di estrazione aria
- UNITA' INTERNE sistema VRV, o pompa di calore del tipo cassetta o soffitto  
a 4 vie "Round Flow" funzionante a Gas R 410 A:  
Collegamento - liquido Ø 1/4", gas Ø 1/2",  
marca DAIKIN mod. FXFQA
- UNITA' di ventilazione con recuperatore di calore e batteria ad espansione diretta  
marca DAIKIN modello VKM 100 GM  
Q = 950 mc/h
- ISOLANTE TUBAZIONI** in elastomeri espansi a celle chiuse "Classe 1"  
Ø 28 - 22 - 16 - 12 spessore 19 mm. tubazioni gas frigorifero fase liquido e gassoso  
Ø 32 - 26 - 20 - 16 spessore 13 mm. acqua calda sanitaria e ricircolo  
Ø 32 - 26 - 20 - 16 spessore 6 mm. acqua fredda potabile

COMUNE DI CESENA

**PIANO URBANISTICO ATTUATIVO  
(GIA' P.U.A. 25 PREGRESSO PRG '85)  
VIA DISMANO**

**Progetto di nuova costruzione di :  
FABBRICATO 1  
REPARTO DI PRODUZIONE 1  
con collegamento aereo con AC 3**

TAV. P 1 - 06/a	<b>BLOCCO SERVIZI - SPOGLIATOI SALA RIPOSO</b> Impianto di Riscaldamento/Condizionamento, idrico sanitario, Ricambio Estrazione aria	Scala 1:100
--------------------	--	----------------

Committenti:

Immobiliare Cedro s.r.l.  
via Rasi Spinelli n° 194 - Cesena (FC)  
P.E.C. cedroimmobiliare@arubapec.it



OROGEL Società Cooperativa Agricola  
via Dismano, 2830 - Pievesina di Cesena (FC)  
Tel. 0547 3771  
P.E.C. orogelcoop@pec.it