

**COMUNE DI CESENA**  
PROVINCIA DI FORLI-CESENA

Piano Urbanistico Attuativo di Iniziativa Privata  
05/03-AT4a - Diegaro, Via San Cristoforo

Committenti: **Elettra s.r.l.**  
con sede a Cesena, Via Lello Basso n°270 - P.Iva 02212390401  
**Ellemme Immobiliare s.r.l.**  
con sede a Bertinoro, Via Santa Croce n°121 - P.Iva 03472480403  
**Soc. C.M.P. sas di Tani Maura & C.**  
con sede a Cesena, Via Uberti n°53 - P.Iva 10663010401

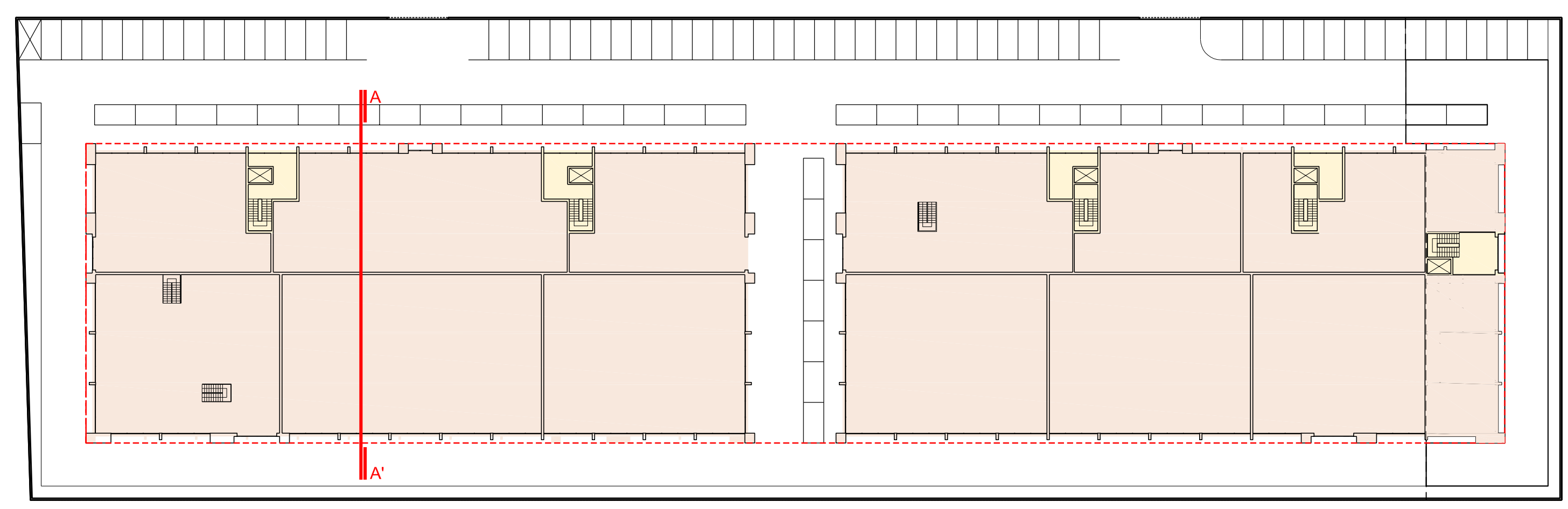
- Tipologie, lotto C-D / E-F -

**Il Progettista**  
Dott. Ing. Ermanno Gianessi  
Dott. Arch. Stefano Bottari

**Il Committente**

Tav B\_2b Maggio 2011 Scale varie  
STP-GRG

PIANTA PIANO TERRA scala 1:500



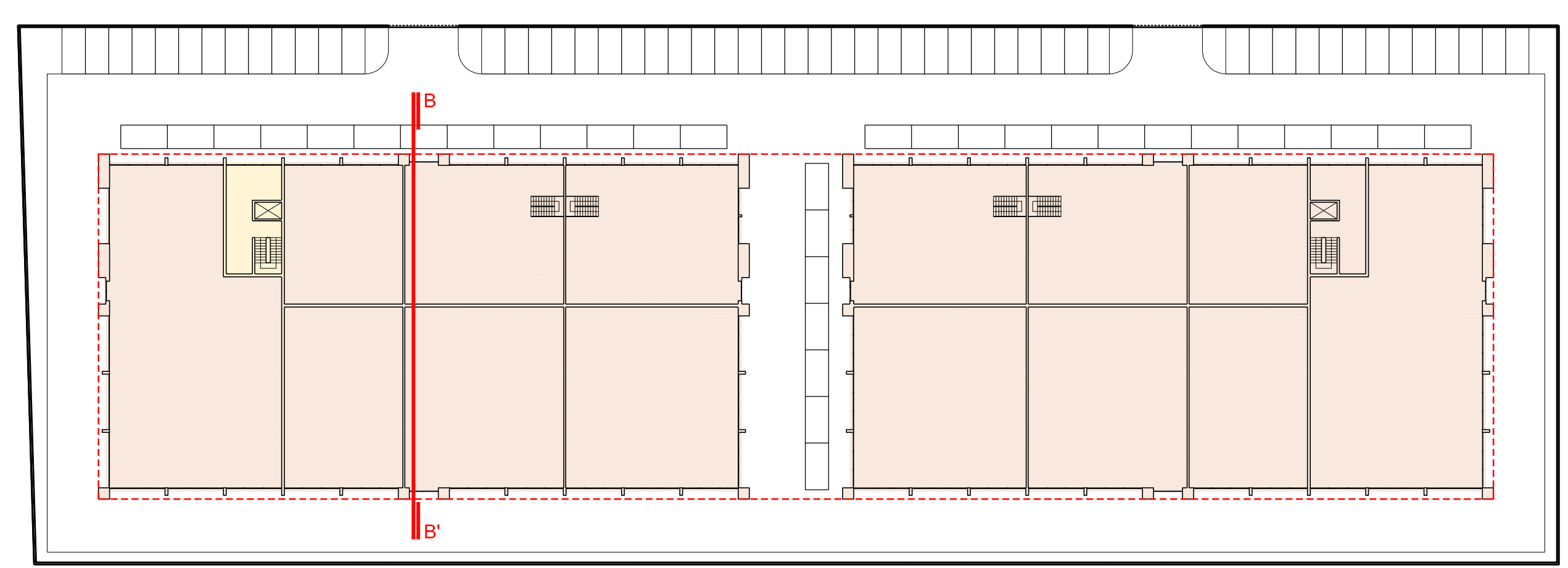
PIANTA PIANO PRIMO scala 1:500



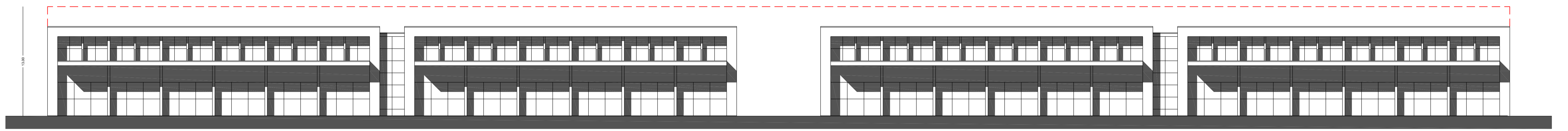
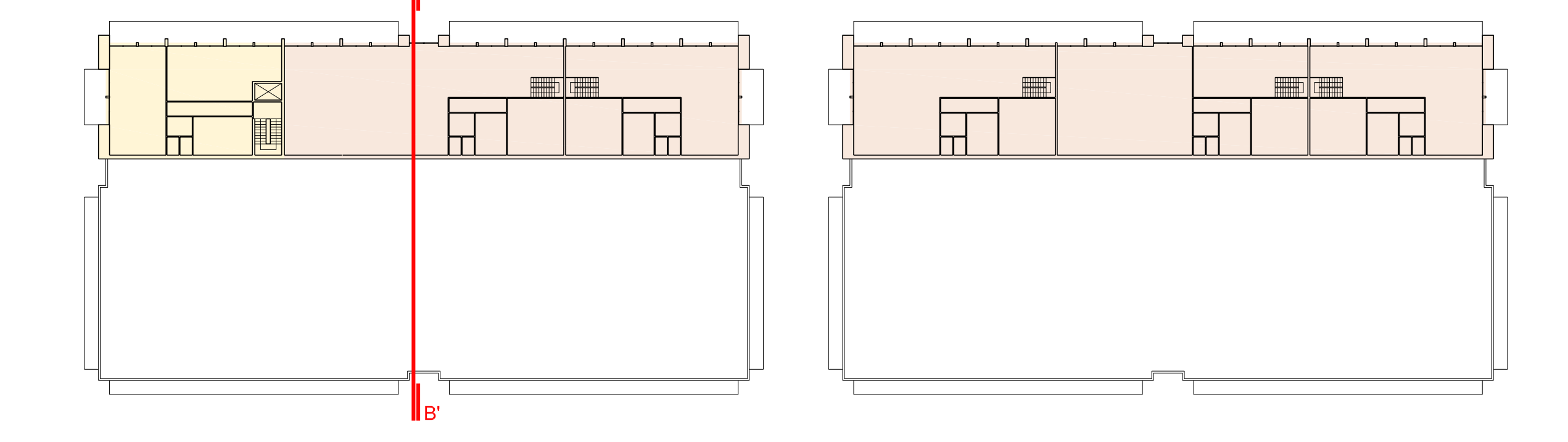
LOTTO C\*-D\*-D

LOTTO E-F

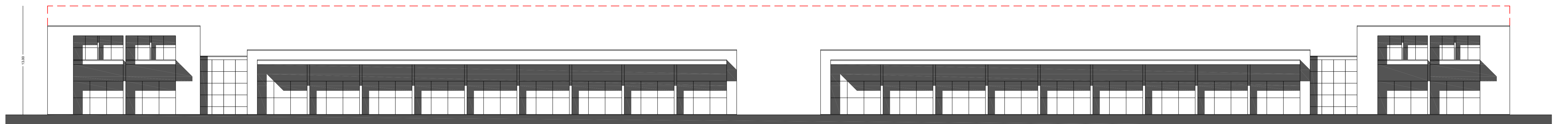
PIANTA PIANO TERRA scala 1:500



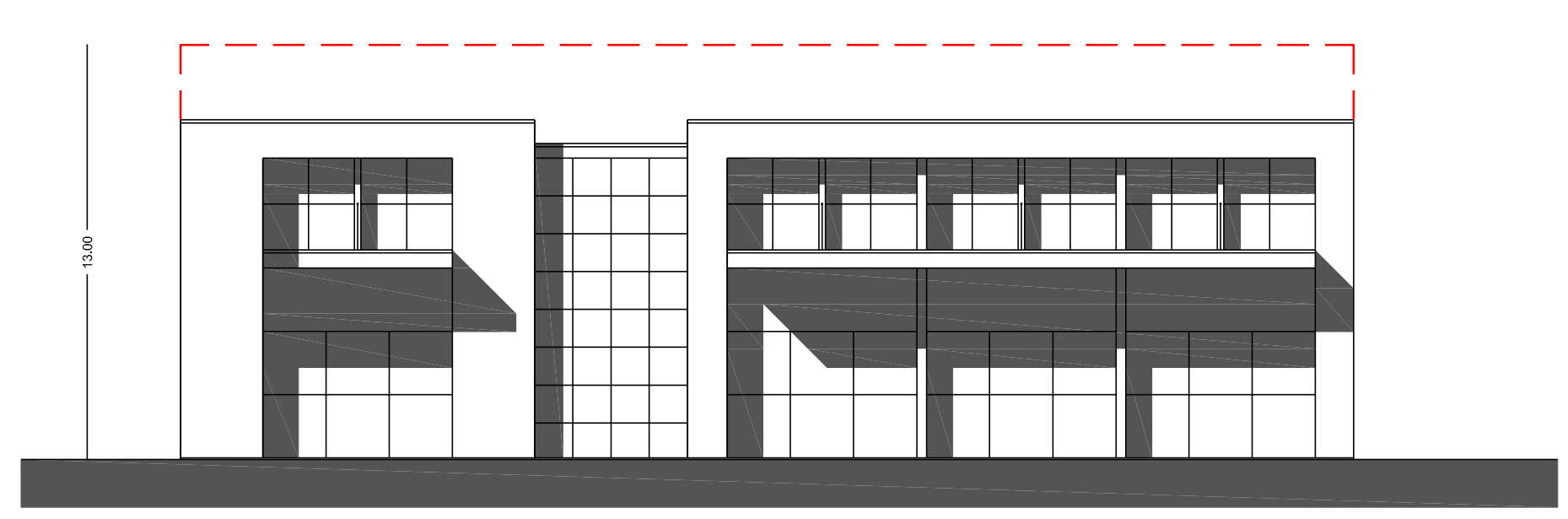
PIANTA PIANO PRIMO scala 1:500



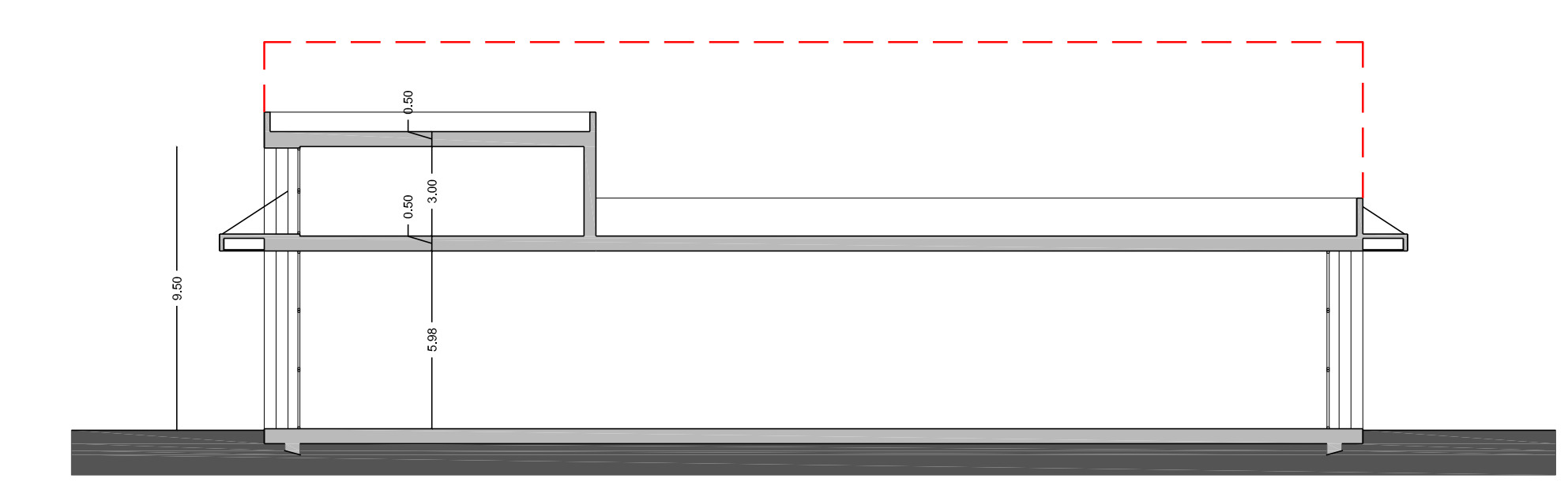
PROSPETTO NORD scala 1:200



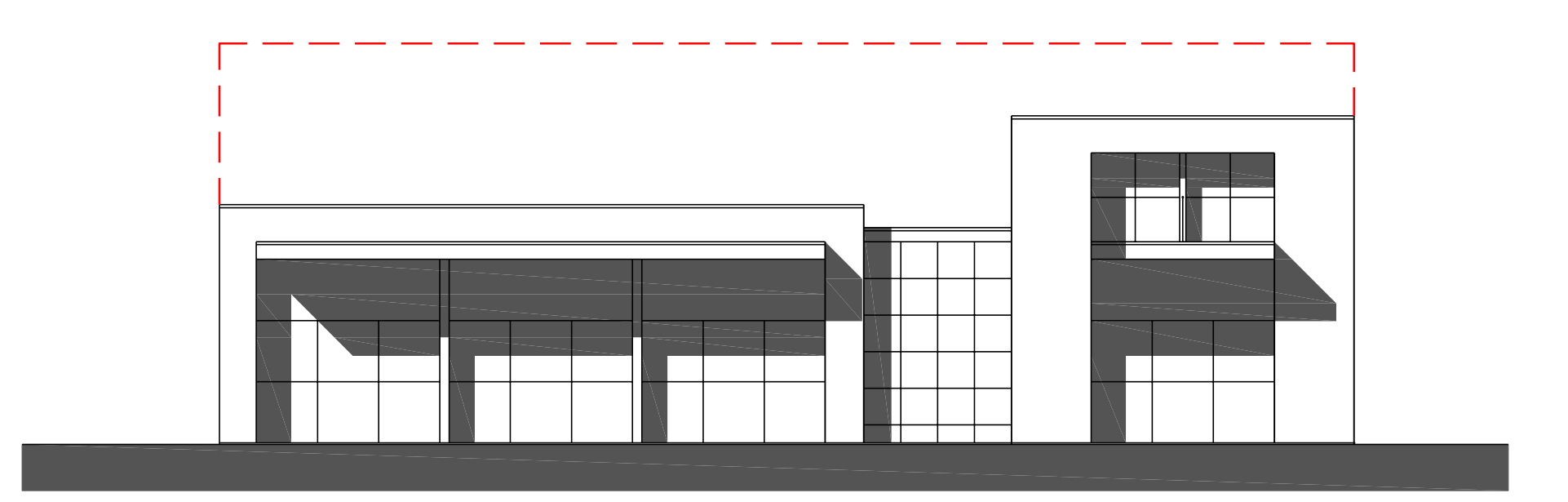
PROSPETTO SUD scala 1:200



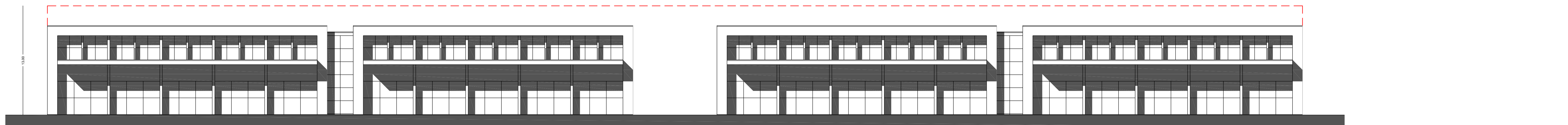
PROSPETTO OVEST (fabbricato "C") scala 1:200



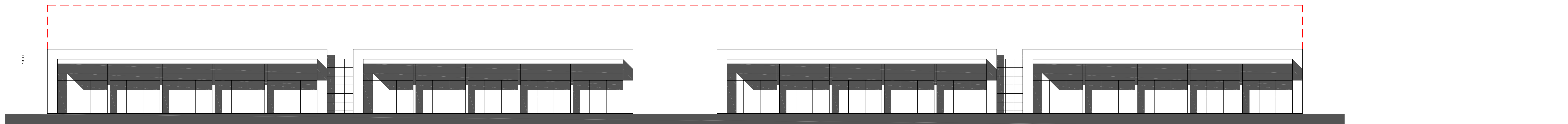
SEZIONE A-A' (fabbricato "C") scala 1:200



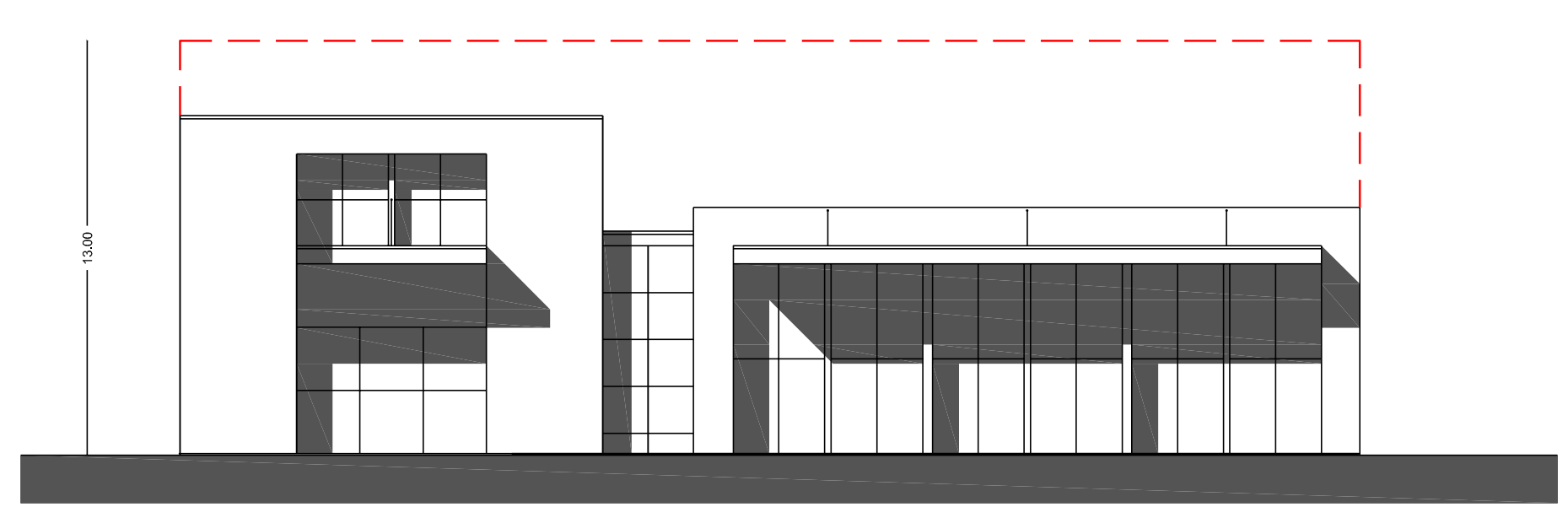
PROSPETTO EST (fabbricato "C") scala 1:200



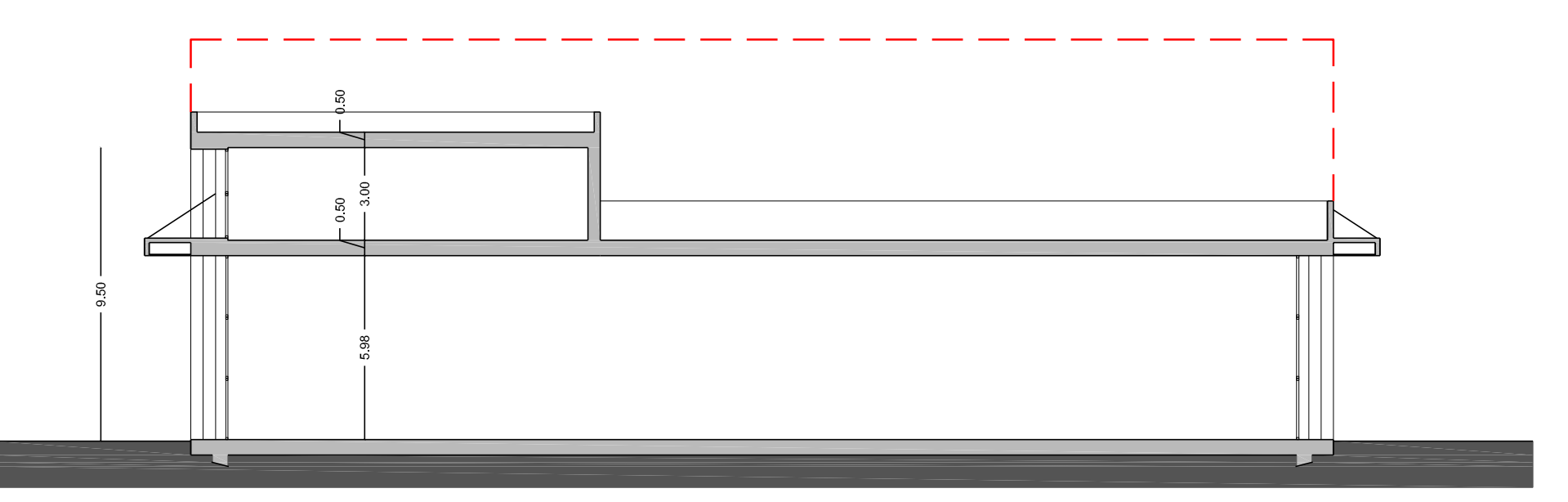
PROSPETTO NORD scala 1:200



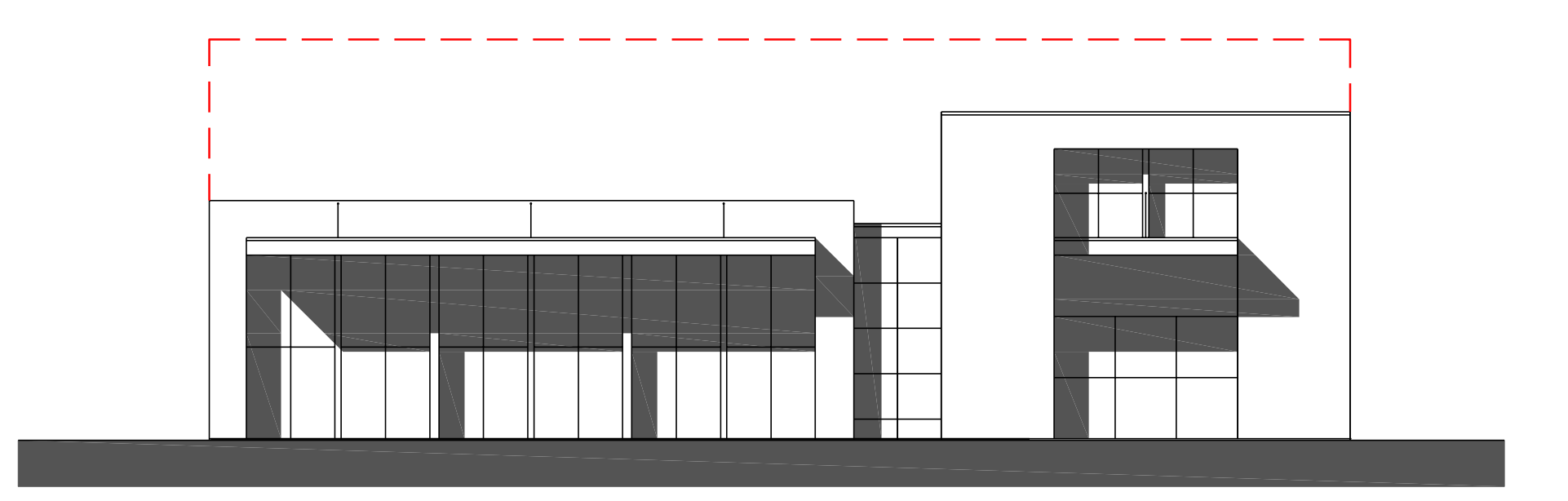
PROSPETTO SUD scala 1:200



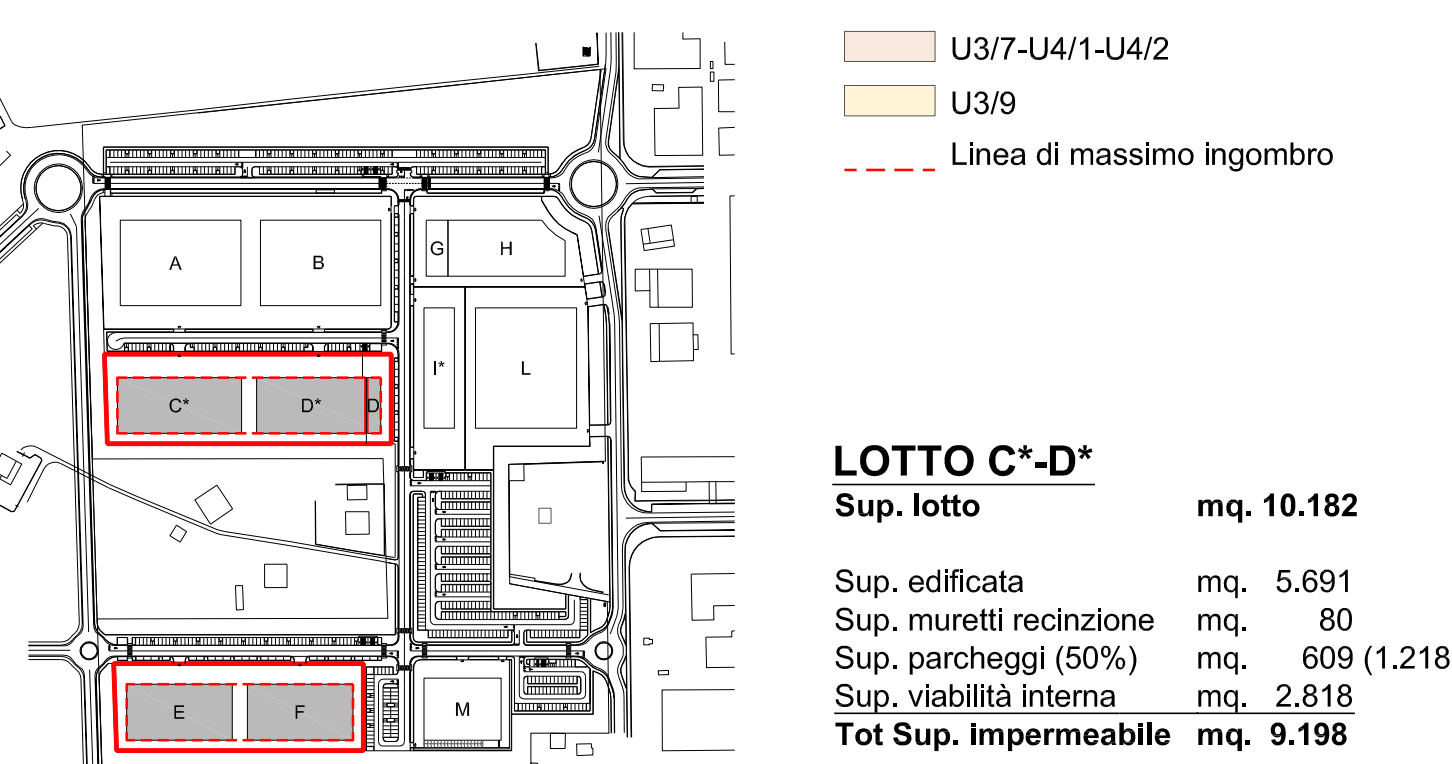
PROSPETTO OVEST (fabbricato "C") scala 1:200



SEZIONE A-A' (fabbricato "C") scala 1:200



PROSPETTO EST (fabbricato "C") scala 1:200



LOTTO C*-D*	
Sup. lotto	mq. 10.182
Sup. edificata	mq. 5.691
Sup. muretti recinzione	mq. 80
Sup. parcheggi (50%)	mq. 609 (1.218)
Sup. viabilità interna	mq. 2.818
<b>Tot. Sup. impermeabile</b>	<b>mq. 8.198</b>
Sup. parcheggi al 50%	mq. 609 (1.218)
Sup. verde	mq. 375
<b>Tot. Sup. permeabile</b>	<b>mq. 984</b>
Volume C*+D*	mc. 24.042
P1 (parch. priv.)	>1mq/10mc mq. 2.404
	n° posti auto 2.404/25=96
<b>P1 realizzati mq. 2.419 → n° posti auto 97</b>	

LOTTO D	
Sup. lotto	mq. 1.026
Sup. edificata	mq. 355
Sup. muretti recinzione	mq. 19
Sup. parcheggi (50%)	mq. 56 (112)
Sup. viabilità interna	mq. 429
<b>Tot. Sup. impermeabile</b>	<b>mq. 859</b>
Sup. parcheggi al 50%	mq. 56 (112)
Sup. verde	mq. 111
<b>Tot. Sup. permeabile</b>	<b>mq. 167</b>
Volume D	mc. 2.080
P1 (parch. priv.)	>1mq/10mc mq. 208
	n° posti auto 208/25=8
<b>P1 realizzati mq. 332 → n° posti auto 9</b>	

LOTTO E-F	
Sup. lotto	mq. 9.500
Sup. edificata	mq. 5.165
Sup. muretti recinzione	mq. 89
Sup. parcheggi (50%)	mq. 537
Sup. viabilità interna	mq. 2.741
<b>Tot. Sup. impermeabile</b>	<b>mq. 8.532</b>
Sup. parcheggi al 50%	mq. 537 (1.074)
Sup. verde	mq. 431
<b>Tot. Sup. permeabile</b>	<b>mq. 968 (&gt;10%)</b>
Volume E+F	mc. 20.877
P1 (parch. priv.)	>1mq/10mc mq. 2.068
	n° posti auto 2.068/25=83
<b>P1 realizzati mq. 2.220 → n° posti auto 86</b>	

Fabbricato C*	
- P.T. (U3/7-U4/1-U4/2)	2749mq
- P.T. (U3/9)	109mq
- P.1* (U3/7-U4/1-U4/2)	440mq
- P.1* (U3/9)	842mq
	4140mq
SUL max realizzabile	4140mq

Fabbricato D*	
- P.T. (U3/7-U4/1-U4/2)	2429mq
- P.T. (U3/9)	109mq
- P.1* (U3/7-U4/1-U4/2)	296mq
- P.1* (U3/9)	665mq
	3499mq
SUL max realizzabile	3499mq

Fabbricato D	
- P.T. (U3/7-U4/1-U4/2)	272.50mq
- P.T. (U3/9)	48.00mq
- P.1* (U3/9)	320.50mq
	641.00mq
SUL max realizzabile	641.00mq

Fabbricato E	
- P.T. (U3/7)	2356mq
- P.T. (U3/9)	81mq
- P.1* (U3/7)	620mq
- P.1* (U3/9)	245mq
	3302mq
SUL max realizzabile	3302mq

Fabbricato F	
- P.T. (U3/7)	2437mq
- P.1* (U3/7)	865mq
	3302mq
SUL max realizzabile	3302mq

U3/7-U4/1-U4/2  
U3/9  
Linea di massimo ingombro