



GRAZIE





progetto PassREg Comune di Cesena

SOCIAL HOUSING
Fondazione CRC



Verifica Casa Passiva

Parametro	Valore	Limite	Stato
U _{trans,0.10} [W/m²K]	0,10	0,10	OK
U _{trans,0.15} [W/m²K]	0,15	0,15	OK
U _{trans,0.20} [W/m²K]	0,20	0,20	OK
U _{trans,0.25} [W/m²K]	0,25	0,25	OK
U _{trans,0.30} [W/m²K]	0,30	0,30	OK
U _{trans,0.35} [W/m²K]	0,35	0,35	OK
U _{trans,0.40} [W/m²K]	0,40	0,40	OK
U _{trans,0.45} [W/m²K]	0,45	0,45	OK
U _{trans,0.50} [W/m²K]	0,50	0,50	OK
U _{trans,0.55} [W/m²K]	0,55	0,55	OK
U _{trans,0.60} [W/m²K]	0,60	0,60	OK
U _{trans,0.65} [W/m²K]	0,65	0,65	OK
U _{trans,0.70} [W/m²K]	0,70	0,70	OK
U _{trans,0.75} [W/m²K]	0,75	0,75	OK
U _{trans,0.80} [W/m²K]	0,80	0,80	OK
U _{trans,0.85} [W/m²K]	0,85	0,85	OK
U _{trans,0.90} [W/m²K]	0,90	0,90	OK
U _{trans,0.95} [W/m²K]	0,95	0,95	OK
U _{trans,1.00} [W/m²K]	1,00	1,00	OK

archefice
ASSOC.ATI




illuminamento



SOCIAL HOUSING Fondazione CRC

GLI OBIETTIVI



mix sociale
offrire una risposta in tema di politica abitativa al più alto numero di famiglie possibile, ad un costo più accessibile con la locazione agevolata a termine.

Aggregazione
superare l'isolamento degli aggregati condominiali, offrendo occasioni di incontro, di scambio, di condivisione di spazi e ed esperienze.

eco-efficienza
per l'economia delle famiglie e per l'ambiente, attraverso un edificio in standard energetico passivo (PASSIVHAUS) che comporta bollette ed emissioni vicino allo zero (fabb. riscaldamento < 15 kWh/mq).

cultura
offrire alla città una bella architettura, metterla in relazione con il contesto, renderla veicolo di contatto con le arti figurative.

fattibilità economica
ottimizzare le superfici d'indice urbanistico, contenere i costi di costruzione attraverso tecniche innovative e forme semplici, eliminare spazi inutili.

LE STRATEGIE

- ECO-EFFICIENZA**
 - 1. Involucro
 - 2. Impianti
 - 3. Ventilazione
 - 4. Illuminazione
 - 5. Acqua
 - 6. Energia
- DESTINATARI**
 - 1. Famiglie a medio/alto reddito
 - 2. Studenti
 - 3. Famiglie a basso reddito
- STRUTTURA**
 - 1. Integrazione di servizi
 - 2. Spazi comuni
 - 3. Spazi di incontro
- LOGICA DI AGGREGAZIONE**
 - 1. Spazi comuni
 - 2. Spazi di incontro
 - 3. Spazi di incontro
- PRIMA**
SN = 0,75
- DOPO**
SN = 0,45
- ECO-EFFICIENZA**
 - comfort interno**
 - energia**
 - ciclo dell'acqua**
 - ARABO MATERIALI**

GLI OBIETTIVI



mix sociale
offrire una risposta in tema di politica abitativa al più alto numero di famiglie possibile, ad un costo più accessibile con la locazione agevolata a termine.

Aggregazione
superare l'isolamento degli aggregati condominiali, offrendo occasioni di incontro, di scambio, di condivisione di spazi e ed esperienze.

eco-efficienza
per l'economia delle famiglie e per l'ambiente, attraverso un edificio in standard energetico passivo (PASSIVHAUS) che comporta bollette ed emissioni vicino allo zero (fabb. riscaldamento < 15 kWh/mqa).

cultura
offrire alla città una bella architettura, metterla in relazione con il contesto, renderla veicolo di contatto con le arti figurative.

fattibilità economica
ottimizzare le superfici d'indice urbanistico, contenere i costi di costruzione attraverso tecniche innovative e forme semplici, eliminare spazi inutili.

risposta in tema
ro di famiglie possibile, au
e con la locazione agevolata a term

Aggregazione

superare l'isolamento degli aggrega
offrendo occasioni di incontro, di sc
condivisione di spazi e ed esperienze

eco-efficienza

per l'economia delle famiglie e per l'ambiente,
attraverso un edificio in standard energetico passivo
(PASSIVHAUS) che comporta bollette ed emissioni
vicino allo zero (fabb. riscaldamento < 15 kWh/mqa).

à una bella architettura, metterla in
il contesto, renderla veicolo di contatto
urative.

fattibilità

ottimizzare le superfici d
tenere i costi di costruzione
forme semplici, el

GLI OBIETTIVI

mix sociale

offrire una risposta in tema di politica abitativa al più alto numero di famiglie possibile, ad un costo più accessibile con la locazione agevolata a termine.

eco-efficienza
per l'economia delle famiglie e per
attraverso un edificio in stile
(PASSIVHAUS) che
vicino alle

Aggregazione
superare l'isolamento
offrendo occasioni di incontro
condivisione di spazi e

a abitativa al più
d un costo più
lata a termine.

Aggregazione

superare l'isolamento degli aggregati condominiali,
offrendo occasioni di incontro, di scambio, di
condivisione di spazi e ed esperienze.

A

lle famiglie e per l'ambiente,
cio in standard energetico passivo
e comporta bollette ed emissioni
abb. riscaldamento < 15 kWh/mqa).

eco-efficienza

per l'economia delle famiglie e per l'ambiente attraverso un edificio in standard energetico (PASSIVHAUS) che comporta bollette energetiche vicino allo zero (fabb. riscaldamento < 1 kWh/m²/anno).

cultura

offrire alla città una bella architettura, metterla in relazione con il contesto, renderla veicolo di contatto con le arti figurative.

ottimizzare
contenere i costi
innovative

energetico passivo
porta bollette ed emissioni
tabb. riscaldamento < 15 kWh/mqa).

metterla in
colo di contatto

fattibilità economica

ottimizzare le superfici d'indice urbanistico,
contenere i costi di costruzione attraverso tecniche
innovative e forme semplici, eliminare spazi inutili.

LE STRATEGIE

ECO-EFFICIENZA

1. STANDARD PASSIVO
2. MATERIALI ECOLOGICAMENTE
3. ENERGIE RINNOVABILI
4. INVOLUCRO PERFORMANTE
5. CONTENIMENTO DEI CONSUMI
6. ILLUMINAMENTO NATURALE
7. TELERISCALDAMENTO
8. CICLO DELL'ACQUA

DESTINATARI

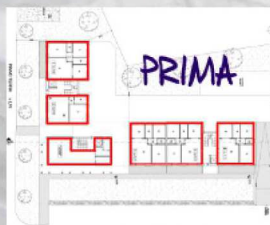
1. ANZIANI AUTOSUFFICIENTI
2. GIOVANI COPPIE
3. INDIVIDUI SEPARATI
4. FAMIGLIE NUMEROSE

LUOGHI DI AGGREGAZIONE

1. IL CORTILE (E/O I GIARDINI)
2. GLI ORTI
3. LA TERRAZZA-PERGOLA
4. SALA RITROVAMENTO
5. BIBLIOTECA COMUNITARIA
6. LAVANDERIA COMUNE

STRUTTURA

1. INNOVAZIONE NELLA TRADIZIONE
2. ECOLOGICITÀ DELL'INTERVENTO
3. PARTICITÀ DI REALIZZAZIONE



SN = 0,75



SN = 0,45

ECO-EFFICIENZA



comfort interno



energia



ABACO MATERIALI



ciclo dell'acqua

ECO-EFFICIENZA

- 1 STANDARD PASSIVO
- 2 MATERIALI ECOCOMPATIBILI
- 3 ENERGIE RINNOVABILI
- 4 INVOLUCRO PERFORMANTE
- 5 CONTENIMENTO DEI CONSUMI
- 6 ILLUMINAMENTO NATURALE
- 7 TELERISCALDAMENTO
- 8 CICLO DELL'ACQUA

DESTINATARI

- 1 ANZIANI AUTOSUFFICIENTI
- 2 GIOVANI COPPIE
- 3 INDIVIDUI SEPARATI
- 4 FAMIGLIE NUMEROSE

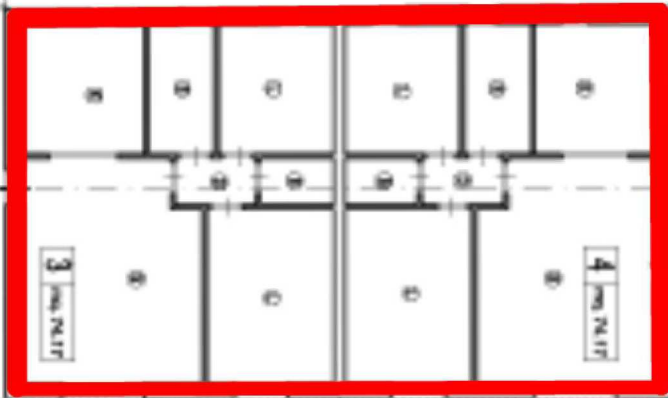
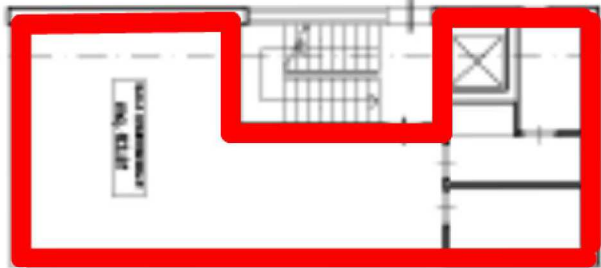
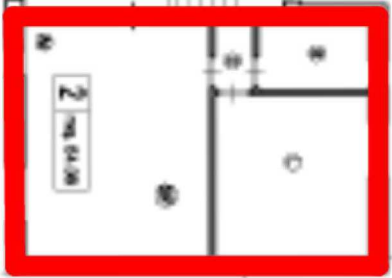
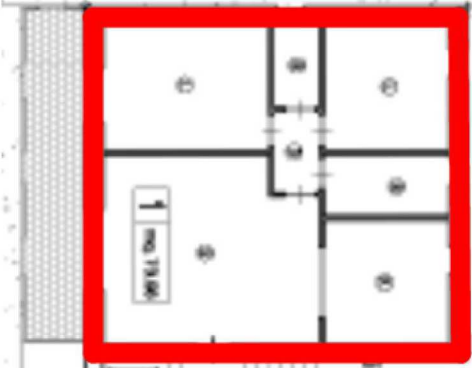
LUOGHI DI AGGREGAZIONE

- 1 IL CORTILE ED I GIARDINI
- 2 GLI ORTI
- 3 LA TERRAZZA-PERCORSO
- 4 SALA RITROVO
- 5 BIBLIOTECA CONDOMINIALE
- 6 LAVANDERIA COMUNE

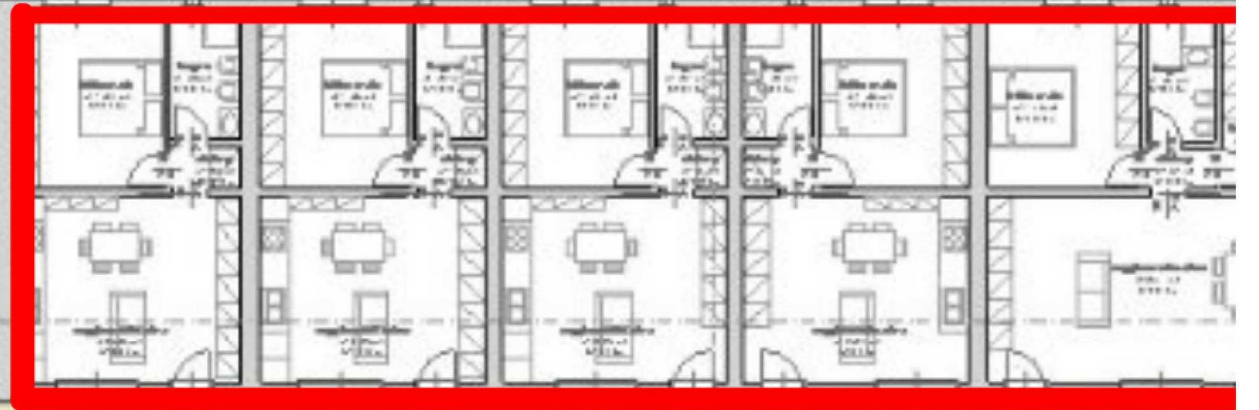
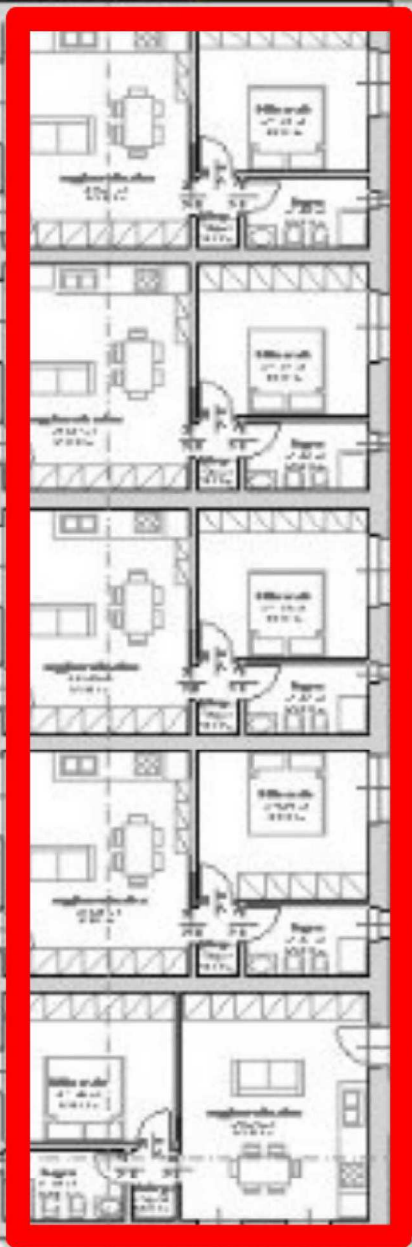
STRUTTURA

- 1 INNOVAZIONE NELLA TRADIZIONE
- 2 ECONOMICITA' DELL'INTERVENTO
- 3 RAPIDITA' DI REALIZZAZIONE

PRIMA



DOPO





$$SN = 0,75$$



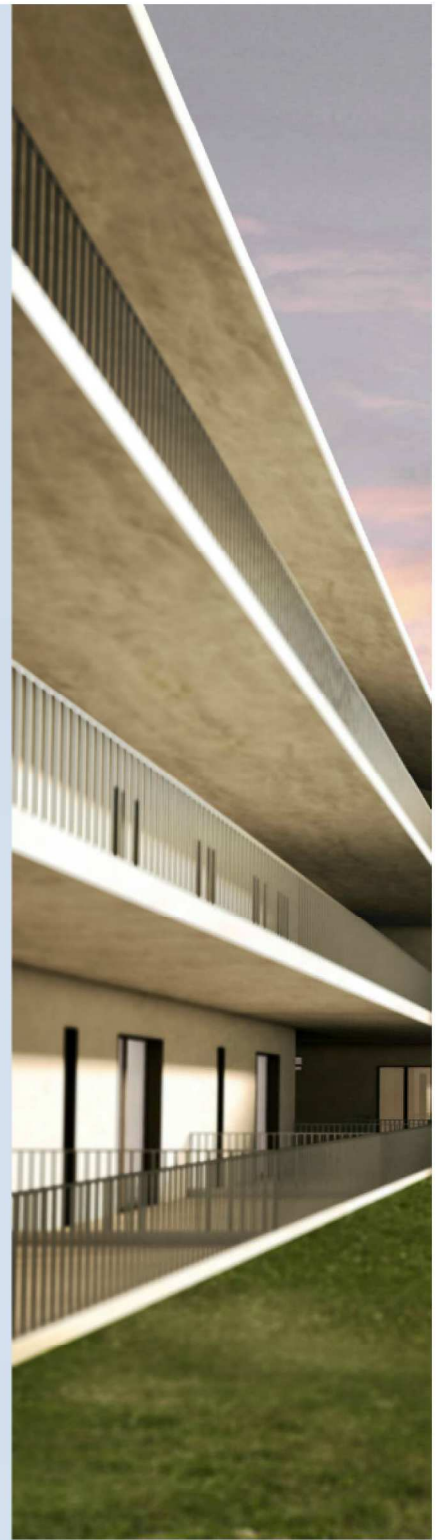
$$SN = 0,45$$





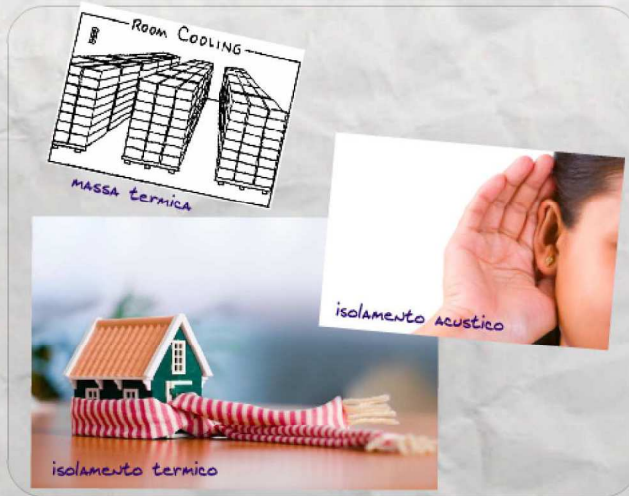
archefice
ASSOCIATI





ECO-EFFICIENZA

comfort interno



energia

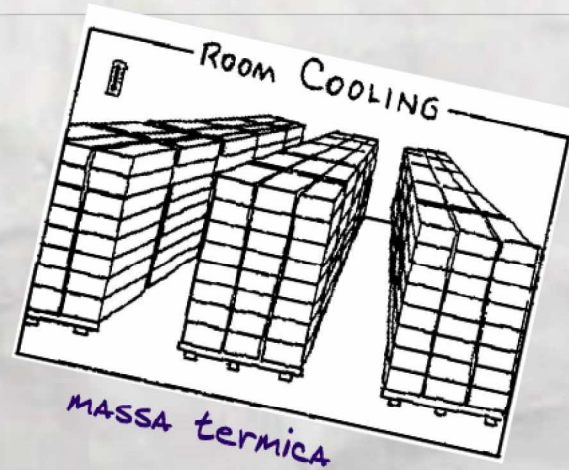


ABACO MATERIALI



ciclo dell'acqua

comfort interno



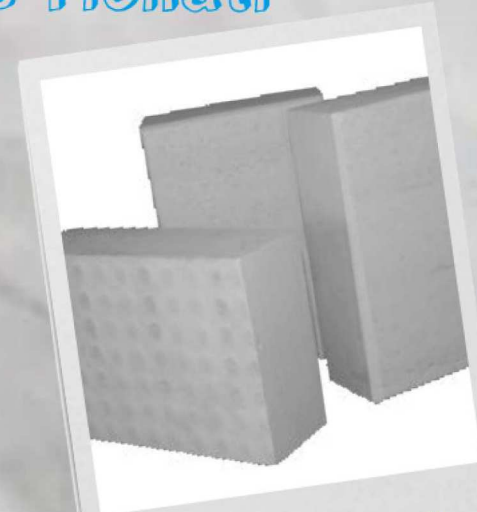
eco-compatibili, riciclabili e riciclati



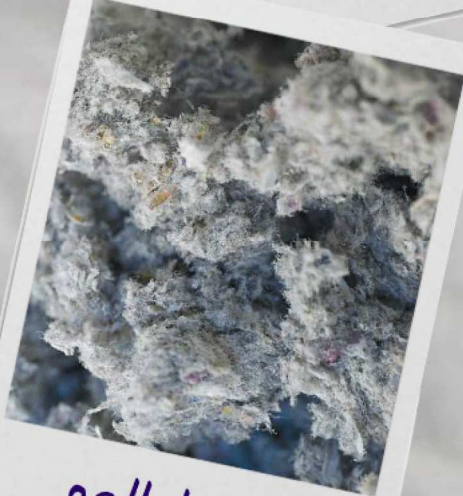
legno



fibrogesso



silicato di calce



cellulosa



calcestruzzo

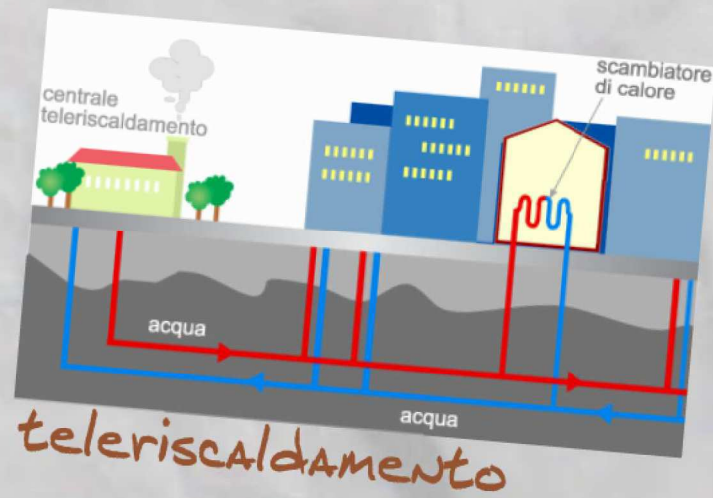
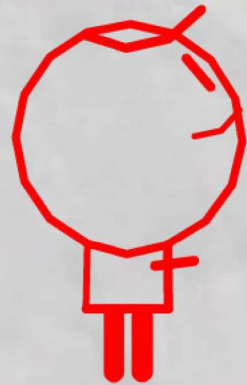


infissi ad
alte prestazioni

ABACO MATERIALI



fotovoltaico



teleriscaldamento

energia

SCHEMA RECUPERO ACQUE PIOVANE



ciclo dell'acqua



...NEL DETTAGLIO

1

