

Mappe dei livelli puntuali ai ricettori

ALLEGATO n. 3

dBAbitat Srl

Giugno 2011

L'ALLEGATO n. 3 è costituito da:

- I. Livelli puntuali ai ricettori : sorgente ferrovia – comparto 1
- II. Livelli puntuali ai ricettori : sorgente ferrovia – comparto 2
- III. Livelli puntuali ai ricettori : sorgente ferrovia – comparto 3
- IV. Livelli puntuali ai ricettori : sorgente ferrovia – comparti 4 e 5
- V. Livelli puntuali ai ricettori : sorgente stradale – comparto 1
- VI. Livelli puntuali ai ricettori : sorgente stradale – comparto 1 a seguito degli interventi di bonifica acustica
- VII. Livelli puntuali ai ricettori : sorgente stradale – comparto 2
- VIII. Livelli puntuali ai ricettori : sorgente stradale – comparto 3
- IX. Livelli puntuali ai ricettori : sorgente stradale – comparti 4 e 5
- X. Livelli puntuali ai ricettori : sorgente stradale – edifici esistenti – Intorno comparti 1, 2 e 3
- XI. Livelli puntuali ai ricettori : sorgente stradale – edifici esistenti – Intorno comparti 2, 3 e 4
- XII. Livelli puntuali ai ricettori : sorgente stradale – edifici esistenti – Intorno comparto 5

Il presente allegato è parte integrante della Relazione Tecnica Prog. n. 636 di Maggio 2011.

Table with 7 columns: Piano, Nome, Classe, Limite Leq(g),lim Leq(n),lim [dB(A)], Livello Leq(g) Leq(n) [dB(A)]. Rows 1-14, all 'D' class, Z4, limits 65/55, levels 34.8/32.8 to 38.8/36.8.

Table with 7 columns: Piano, Nome, Classe, Limite Leq(g),lim Leq(n),lim [dB(A)], Livello Leq(g) Leq(n) [dB(A)]. Rows 1-14, all 'D' class, Z4, limits 65/55, levels 35.0/33.0 to 45.4/43.4.

Table with 7 columns: Piano, Nome, Classe, Limite Leq(g),lim Leq(n),lim [dB(A)], Livello Leq(g) Leq(n) [dB(A)]. Rows 1-7, all 'C1 7 piani' class, Z4, limits 65/55, levels 33.4/31.4 to 36.7/34.7.

Table with 7 columns: Piano, Nome, Classe, Limite Leq(g),lim Leq(n),lim [dB(A)], Livello Leq(g) Leq(n) [dB(A)]. Rows 1-7, all 'C2.2 7 pian' class, Z4, limits 65/55, levels 29.9/27.9 to 33.3/31.3.

Table with 7 columns: Piano, Nome, Classe, Limite Leq(g),lim Leq(n),lim [dB(A)], Livello Leq(g) Leq(n) [dB(A)]. Rows 1-14, all 'D' class, Z4, limits 65/55, levels 43.3/41.3 to 48.8/46.8.

Table with 7 columns: Piano, Nome, Classe, Limite Leq(g),lim Leq(n),lim [dB(A)], Livello Leq(g) Leq(n) [dB(A)]. Rows 1-7, all 'C2.1 7 pian' class, Z4, limits 65/55, levels 30.4/28.4 to 33.5/31.5.

Table with 7 columns: Piano, Nome, Classe, Limite Leq(g),lim Leq(n),lim [dB(A)], Livello Leq(g) Leq(n) [dB(A)]. Rows 1-7, all 'C3 7 piani' class, Z4, limits 65/55, levels 29.5/27.5 to 33.3/31.3.

Table with 7 columns: Piano, Nome, Classe, Limite Leq(g),lim Leq(n),lim [dB(A)], Livello Leq(g) Leq(n) [dB(A)]. Rows 1-3, all 'C3 3 piani' class, Z4, limits 65/55, levels 39.0/37.0 to 41.6/39.6.

Table with 7 columns: Piano, Nome, Classe, Limite Leq(g),lim Leq(n),lim [dB(A)], Livello Leq(g) Leq(n) [dB(A)]. Rows 1-3, all 'C3 3 piani' class, Z4, limits 65/55, levels 37.0/35.0 to 41.3/39.3.

Table with 7 columns: Piano, Nome, Classe, Limite Leq(g),lim Leq(n),lim [dB(A)], Livello Leq(g) Leq(n) [dB(A)]. Rows 1-5, all 'A1.3 5 pian' class, Z4, limits 65/55, levels 35.8/33.8 to 42.6/40.6.

Table with 7 columns: Piano, Nome, Classe, Limite Leq(g),lim Leq(n),lim [dB(A)], Livello Leq(g) Leq(n) [dB(A)]. Rows 1-7, all 'B4' class, Z4, limits 65/55, levels 44.5/42.5 to 50.2/48.2.

Table with 7 columns: Piano, Nome, Classe, Limite Leq(g),lim Leq(n),lim [dB(A)], Livello Leq(g) Leq(n) [dB(A)]. Rows 1-4, all 'A2.3 4 pian' class, Z4, limits 65/55, levels 41.4/39.4 to 44.8/42.8.

Table with 7 columns: Piano, Nome, Classe, Limite Leq(g),lim Leq(n),lim [dB(A)], Livello Leq(g) Leq(n) [dB(A)]. Rows 1-3, all 'A4.1' class, Z3, limits 70/60, levels 47.0/45.0 to 50.8/48.8.

Table with 7 columns: Piano, Nome, Classe, Limite Leq(g),lim Leq(n),lim [dB(A)], Livello Leq(g) Leq(n) [dB(A)]. Rows 1-3, all 'A4.3 3 pian' class, Z3, limits 65/55, levels 43.1/41.1 to 45.9/43.9.

Table with 7 columns: Piano, Nome, Classe, Limite Leq(g),lim Leq(n),lim [dB(A)], Livello Leq(g) Leq(n) [dB(A)]. Rows 1-3, all 'A4.1' class, Z3, limits 70/60, levels 50.5/48.5 to 53.3/51.3.

Table with 7 columns: Piano, Nome, Classe, Limite Leq(g),lim Leq(n),lim [dB(A)], Livello Leq(g) Leq(n) [dB(A)]. Rows 1-3, all 'A6' class, Z3, limits 70/60, levels 53.2/51.2 to 54.2/52.2.

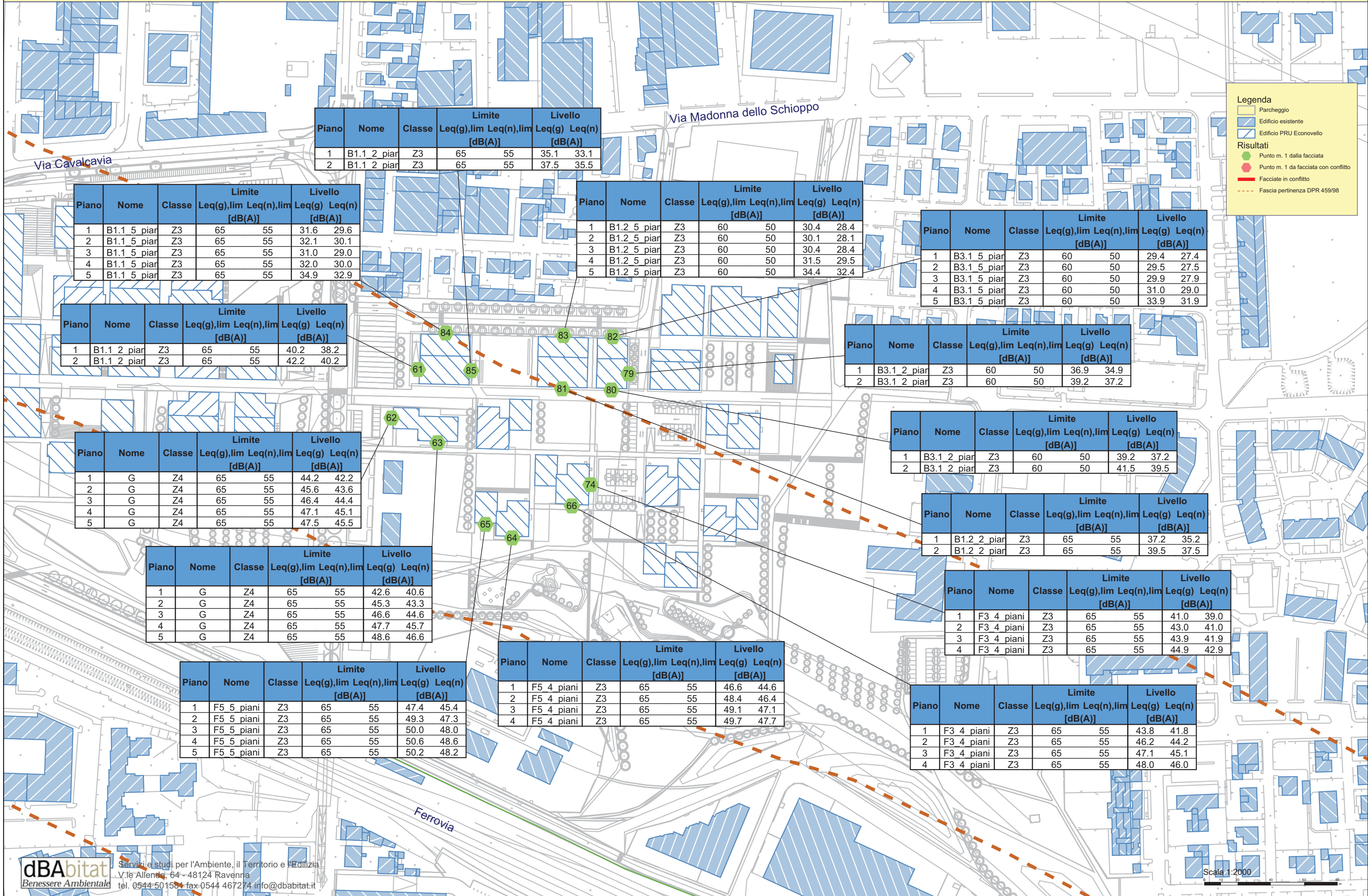
Table with 7 columns: Piano, Nome, Classe, Limite Leq(g),lim Leq(n),lim [dB(A)], Livello Leq(g) Leq(n) [dB(A)]. Rows 1-3, all 'A8.1' class, Z3, limits 65/55, levels 45.3/43.3 to 48.1/46.1.

Table with 7 columns: Piano, Nome, Classe, Limite Leq(g),lim Leq(n),lim [dB(A)], Livello Leq(g) Leq(n) [dB(A)]. Rows 1-3, all 'A5' class, Z3, limits 70/60, levels 53.4/51.4 to 54.7/52.7.

Table with 7 columns: Piano, Nome, Classe, Limite Leq(g),lim Leq(n),lim [dB(A)], Livello Leq(g) Leq(n) [dB(A)]. Rows 1-3, all 'A7' class, Z3, limits 70/60, levels 51.4/49.4 to 52.8/50.8.

Table with 7 columns: Piano, Nome, Classe, Limite Leq(g),lim Leq(n),lim [dB(A)], Livello Leq(g) Leq(n) [dB(A)]. Rows 1-3, all 'A8.1' class, Z3, limits 70/60, levels 50.9/48.9 to 52.2/50.2.

Legenda: Parcheggio, Edificio esistente, Edificio di progetto, fascia ferroviaria. Risultati: Punto m. 1 dalla facciata, Punto m. 1 dalla facciata con conflitto, Facciate in conflitto.



Legenda

- Parcheggio
- Edificio esistente
- Edificio PRU Econovello

Risultati

- Punto m. 1 da facciata
- Punto m. 1 da facciata con conflitto
- Facciate in conflitto
- Fascia pertinenza DPR 459/98

Piano	Nome	Classe	Limite		Livello	
			Leq(g),lim [dB(A)]	Leq(n),lim [dB(A)]	Leq(g) [dB(A)]	Leq(n) [dB(A)]
1	B1.1 2 piar	Z3	65	55	35.1	33.1
2	B1.1 2 piar	Z3	65	55	37.5	35.5

Piano	Nome	Classe	Limite		Livello	
			Leq(g),lim [dB(A)]	Leq(n),lim [dB(A)]	Leq(g) [dB(A)]	Leq(n) [dB(A)]
1	B1.1 5 piar	Z3	65	55	31.6	29.6
2	B1.1 5 piar	Z3	65	55	32.1	30.1
3	B1.1 5 piar	Z3	65	55	31.0	29.0
4	B1.1 5 piar	Z3	65	55	32.0	30.0
5	B1.1 5 piar	Z3	65	55	34.9	32.9

Piano	Nome	Classe	Limite		Livello	
			Leq(g),lim [dB(A)]	Leq(n),lim [dB(A)]	Leq(g) [dB(A)]	Leq(n) [dB(A)]
1	B1.2 5 piar	Z3	60	50	30.4	28.4
2	B1.2 5 piar	Z3	60	50	30.1	28.1
3	B1.2 5 piar	Z3	60	50	30.4	28.4
4	B1.2 5 piar	Z3	60	50	31.5	29.5
5	B1.2 5 piar	Z3	60	50	34.4	32.4

Piano	Nome	Classe	Limite		Livello	
			Leq(g),lim [dB(A)]	Leq(n),lim [dB(A)]	Leq(g) [dB(A)]	Leq(n) [dB(A)]
1	B3.1 5 piar	Z3	60	50	29.4	27.4
2	B3.1 5 piar	Z3	60	50	29.5	27.5
3	B3.1 5 piar	Z3	60	50	29.9	27.9
4	B3.1 5 piar	Z3	60	50	31.0	29.0
5	B3.1 5 piar	Z3	60	50	33.9	31.9

Piano	Nome	Classe	Limite		Livello	
			Leq(g),lim [dB(A)]	Leq(n),lim [dB(A)]	Leq(g) [dB(A)]	Leq(n) [dB(A)]
1	B1.1 2 piar	Z3	65	55	40.2	38.2
2	B1.1 2 piar	Z3	65	55	42.2	40.2

Piano	Nome	Classe	Limite		Livello	
			Leq(g),lim [dB(A)]	Leq(n),lim [dB(A)]	Leq(g) [dB(A)]	Leq(n) [dB(A)]
1	B3.1 2 piar	Z3	60	50	36.9	34.9
2	B3.1 2 piar	Z3	60	50	39.2	37.2

Piano	Nome	Classe	Limite		Livello	
			Leq(g),lim [dB(A)]	Leq(n),lim [dB(A)]	Leq(g) [dB(A)]	Leq(n) [dB(A)]
1	G	Z4	65	55	44.2	42.2
2	G	Z4	65	55	45.6	43.6
3	G	Z4	65	55	46.4	44.4
4	G	Z4	65	55	47.1	45.1
5	G	Z4	65	55	47.5	45.5

Piano	Nome	Classe	Limite		Livello	
			Leq(g),lim [dB(A)]	Leq(n),lim [dB(A)]	Leq(g) [dB(A)]	Leq(n) [dB(A)]
1	B3.1 2 piar	Z3	60	50	39.2	37.2
2	B3.1 2 piar	Z3	60	50	41.5	39.5

Piano	Nome	Classe	Limite		Livello	
			Leq(g),lim [dB(A)]	Leq(n),lim [dB(A)]	Leq(g) [dB(A)]	Leq(n) [dB(A)]
1	G	Z4	65	55	42.6	40.6
2	G	Z4	65	55	45.3	43.3
3	G	Z4	65	55	46.6	44.6
4	G	Z4	65	55	47.7	45.7
5	G	Z4	65	55	48.6	46.6

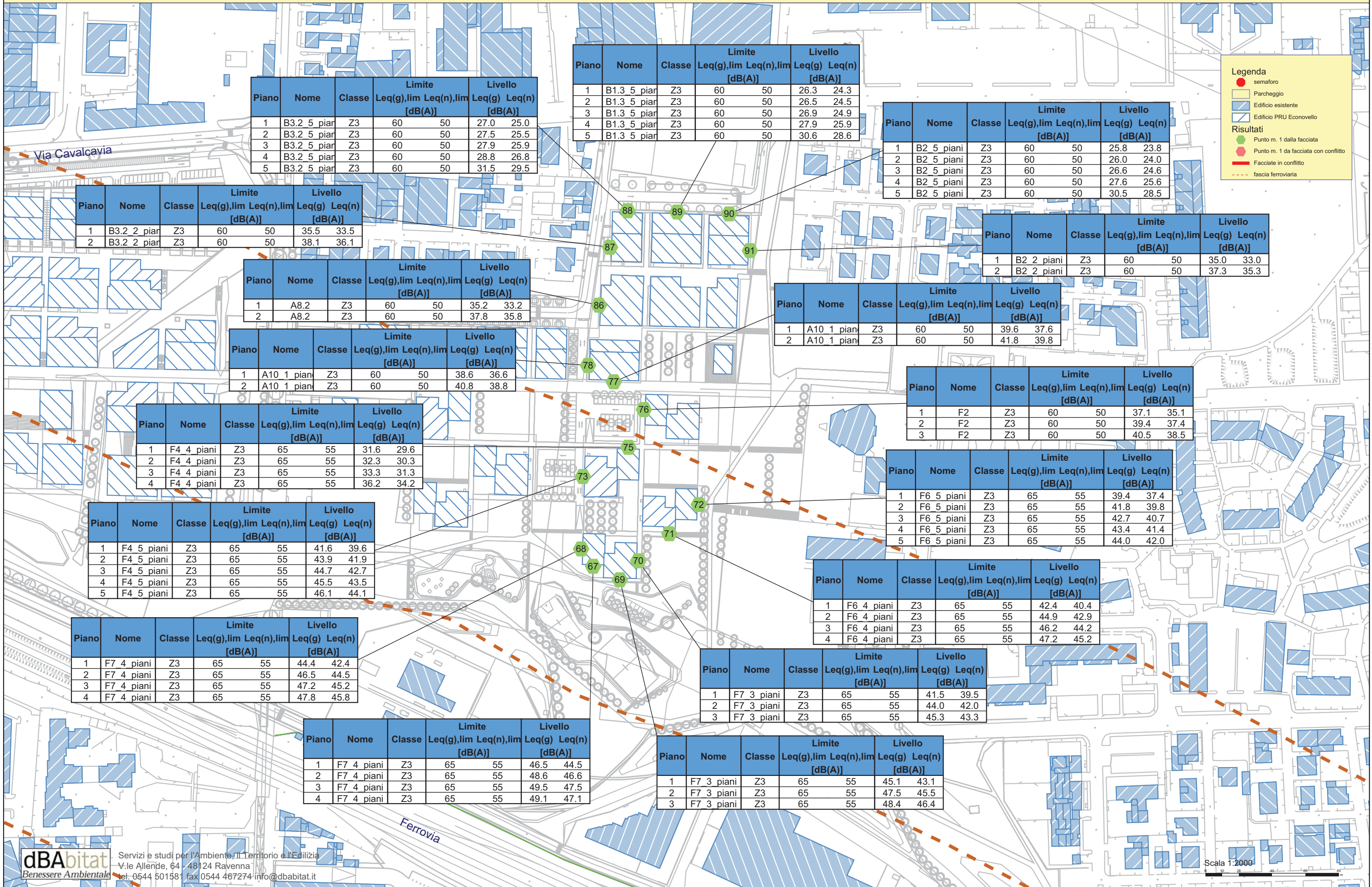
Piano	Nome	Classe	Limite		Livello	
			Leq(g),lim [dB(A)]	Leq(n),lim [dB(A)]	Leq(g) [dB(A)]	Leq(n) [dB(A)]
1	B1.2 2 piar	Z3	65	55	37.2	35.2
2	B1.2 2 piar	Z3	65	55	39.5	37.5

Piano	Nome	Classe	Limite		Livello	
			Leq(g),lim [dB(A)]	Leq(n),lim [dB(A)]	Leq(g) [dB(A)]	Leq(n) [dB(A)]
1	F3 4 piani	Z3	65	55	41.0	39.0
2	F3 4 piani	Z3	65	55	43.0	41.0
3	F3 4 piani	Z3	65	55	43.9	41.9
4	F3 4 piani	Z3	65	55	44.9	42.9

Piano	Nome	Classe	Limite		Livello	
			Leq(g),lim [dB(A)]	Leq(n),lim [dB(A)]	Leq(g) [dB(A)]	Leq(n) [dB(A)]
1	F5 5 piani	Z3	65	55	47.4	45.4
2	F5 5 piani	Z3	65	55	49.3	47.3
3	F5 5 piani	Z3	65	55	50.0	48.0
4	F5 5 piani	Z3	65	55	50.6	48.6
5	F5 5 piani	Z3	65	55	50.2	48.2

Piano	Nome	Classe	Limite		Livello	
			Leq(g),lim [dB(A)]	Leq(n),lim [dB(A)]	Leq(g) [dB(A)]	Leq(n) [dB(A)]
1	F5 4 piani	Z3	65	55	46.6	44.6
2	F5 4 piani	Z3	65	55	48.4	46.4
3	F5 4 piani	Z3	65	55	49.1	47.1
4	F5 4 piani	Z3	65	55	49.7	47.7

Piano	Nome	Classe	Limite		Livello	
			Leq(g),lim [dB(A)]	Leq(n),lim [dB(A)]	Leq(g) [dB(A)]	Leq(n) [dB(A)]
1	F3 4 piani	Z3	65	55	43.8	41.8
2	F3 4 piani	Z3	65	55	46.2	44.2
3	F3 4 piani	Z3	65	55	47.1	45.1
4	F3 4 piani	Z3	65	55	48.0	46.0



Piano	Nome	Classe	Limite		Livello	
			Leq(g),lim [dB(A)]	Leq(n),lim [dB(A)]	Leq(g) [dB(A)]	Leq(n) [dB(A)]
1	B3.2 5 piar	Z3	60	50	27.0	25.0
2	B3.2 5 piar	Z3	60	50	27.5	25.5
3	B3.2 5 piar	Z3	60	50	27.9	25.9
4	B3.2 5 piar	Z3	60	50	28.8	26.8
5	B3.2 5 piar	Z3	60	50	31.5	29.5

Piano	Nome	Classe	Limite		Livello	
			Leq(g),lim [dB(A)]	Leq(n),lim [dB(A)]	Leq(g) [dB(A)]	Leq(n) [dB(A)]
1	B1.3 5 piar	Z3	60	50	26.3	24.3
2	B1.3 5 piar	Z3	60	50	26.5	24.5
3	B1.3 5 piar	Z3	60	50	26.9	24.9
4	B1.3 5 piar	Z3	60	50	27.9	25.9
5	B1.3 5 piar	Z3	60	50	30.6	28.6

Piano	Nome	Classe	Limite		Livello	
			Leq(g),lim [dB(A)]	Leq(n),lim [dB(A)]	Leq(g) [dB(A)]	Leq(n) [dB(A)]
1	B2 5 piani	Z3	60	50	25.8	23.8
2	B2 5 piani	Z3	60	50	26.0	24.0
3	B2 5 piani	Z3	60	50	26.6	24.6
4	B2 5 piani	Z3	60	50	27.6	25.6
5	B2 5 piani	Z3	60	50	30.5	28.5

Piano	Nome	Classe	Limite		Livello	
			Leq(g),lim [dB(A)]	Leq(n),lim [dB(A)]	Leq(g) [dB(A)]	Leq(n) [dB(A)]
1	B3.2 2 piar	Z3	60	50	35.5	33.5
2	B3.2 2 piar	Z3	60	50	38.1	36.1

Piano	Nome	Classe	Limite		Livello	
			Leq(g),lim [dB(A)]	Leq(n),lim [dB(A)]	Leq(g) [dB(A)]	Leq(n) [dB(A)]
1	B2 2 piani	Z3	60	50	35.0	33.0
2	B2 2 piani	Z3	60	50	37.3	35.3

Piano	Nome	Classe	Limite		Livello	
			Leq(g),lim [dB(A)]	Leq(n),lim [dB(A)]	Leq(g) [dB(A)]	Leq(n) [dB(A)]
1	A8.2	Z3	60	50	35.2	33.2
2	A8.2	Z3	60	50	37.8	35.8

Piano	Nome	Classe	Limite		Livello	
			Leq(g),lim [dB(A)]	Leq(n),lim [dB(A)]	Leq(g) [dB(A)]	Leq(n) [dB(A)]
1	A10 1 pian	Z3	60	50	39.6	37.6
2	A10 1 pian	Z3	60	50	41.8	39.8

Piano	Nome	Classe	Limite		Livello	
			Leq(g),lim [dB(A)]	Leq(n),lim [dB(A)]	Leq(g) [dB(A)]	Leq(n) [dB(A)]
1	A10 1 pian	Z3	60	50	38.6	36.6
2	A10 1 pian	Z3	60	50	40.8	38.8

Piano	Nome	Classe	Limite		Livello	
			Leq(g),lim [dB(A)]	Leq(n),lim [dB(A)]	Leq(g) [dB(A)]	Leq(n) [dB(A)]
1	F2	Z3	60	50	37.1	35.1
2	F2	Z3	60	50	39.4	37.4
3	F2	Z3	60	50	40.5	38.5

Piano	Nome	Classe	Limite		Livello	
			Leq(g),lim [dB(A)]	Leq(n),lim [dB(A)]	Leq(g) [dB(A)]	Leq(n) [dB(A)]
1	F4 4 piani	Z3	65	55	31.6	29.6
2	F4 4 piani	Z3	65	55	32.3	30.3
3	F4 4 piani	Z3	65	55	33.3	31.3
4	F4 4 piani	Z3	65	55	36.2	34.2

Piano	Nome	Classe	Limite		Livello	
			Leq(g),lim [dB(A)]	Leq(n),lim [dB(A)]	Leq(g) [dB(A)]	Leq(n) [dB(A)]
1	F6 5 piani	Z3	65	55	39.4	37.4
2	F6 5 piani	Z3	65	55	41.8	39.8
3	F6 5 piani	Z3	65	55	42.7	40.7
4	F6 5 piani	Z3	65	55	43.4	41.4
5	F6 5 piani	Z3	65	55	44.0	42.0

Piano	Nome	Classe	Limite		Livello	
			Leq(g),lim [dB(A)]	Leq(n),lim [dB(A)]	Leq(g) [dB(A)]	Leq(n) [dB(A)]
1	F4 5 piani	Z3	65	55	41.6	39.6
2	F4 5 piani	Z3	65	55	43.9	41.9
3	F4 5 piani	Z3	65	55	44.7	42.7
4	F4 5 piani	Z3	65	55	45.5	43.5
5	F4 5 piani	Z3	65	55	46.1	44.1

Piano	Nome	Classe	Limite		Livello	
			Leq(g),lim [dB(A)]	Leq(n),lim [dB(A)]	Leq(g) [dB(A)]	Leq(n) [dB(A)]
1	F6 4 piani	Z3	65	55	42.4	40.4
2	F6 4 piani	Z3	65	55	44.9	42.9
3	F6 4 piani	Z3	65	55	46.2	44.2
4	F6 4 piani	Z3	65	55	47.2	45.2

Piano	Nome	Classe	Limite		Livello	
			Leq(g),lim [dB(A)]	Leq(n),lim [dB(A)]	Leq(g) [dB(A)]	Leq(n) [dB(A)]
1	F7 4 piani	Z3	65	55	44.4	42.4
2	F7 4 piani	Z3	65	55	46.5	44.5
3	F7 4 piani	Z3	65	55	47.2	45.2
4	F7 4 piani	Z3	65	55	47.8	45.8

Piano	Nome	Classe	Limite		Livello	
			Leq(g),lim [dB(A)]	Leq(n),lim [dB(A)]	Leq(g) [dB(A)]	Leq(n) [dB(A)]
1	F7 3 piani	Z3	65	55	41.5	39.5
2	F7 3 piani	Z3	65	55	44.0	42.0
3	F7 3 piani	Z3	65	55	45.3	43.3

Piano	Nome	Classe	Limite		Livello	
			Leq(g),lim [dB(A)]	Leq(n),lim [dB(A)]	Leq(g) [dB(A)]	Leq(n) [dB(A)]
1	F7 4 piani	Z3	65	55	46.5	44.5
2	F7 4 piani	Z3	65	55	48.6	46.6
3	F7 4 piani	Z3	65	55	49.5	47.5
4	F7 4 piani	Z3	65	55	49.1	47.1

Piano	Nome	Classe	Limite		Livello	
			Leq(g),lim [dB(A)]	Leq(n),lim [dB(A)]	Leq(g) [dB(A)]	Leq(n) [dB(A)]
1	F7 3 piani	Z3	65	55	45.1	43.1
2	F7 3 piani	Z3	65	55	47.5	45.5
3	F7 3 piani	Z3	65	55	48.4	46.4

Legenda

- semaforo
- Parcheggio
- ▨ Edificio esistente
- ▨ Edificio PRU Econovello

Risultati

- Punto m. 1 dalla facciata
- Punto m. 1 da facciata con conflitto
- Facciate in conflitto
- - - fascia ferroviaria

Piano	Nome	Classe	Limite		Livello	
			Leq(g),lim [dB(A)]	Leq(n),lim [dB(A)]	Leq(g) [dB(A)]	Leq(n) [dB(A)]
1	I 2 piani	Z3	70	60	53.0	51.0
2	I 2 piani	Z3	70	60	53.9	51.9
3	I 2 piani	Z3	70	60	54.6	52.6

Piano	Nome	Classe	Limite		Livello	
			Leq(g),lim [dB(A)]	Leq(n),lim [dB(A)]	Leq(g) [dB(A)]	Leq(n) [dB(A)]
1	I 2 piani	Z3	70	60	43.0	41.0
2	I 2 piani	Z3	70	60	44.6	42.6
3	I 2 piani	Z3	70	60	46.6	44.6

Piano	Nome	Classe	Limite		Livello	
			Leq(g),lim [dB(A)]	Leq(n),lim [dB(A)]	Leq(g) [dB(A)]	Leq(n) [dB(A)]
1	I 2 piani	Z3	70	60	59.8	57.8
2	I 2 piani	Z3	70	60	60.4	58.4
3	I 2 piani	Z3	70	60	60.7	58.7

Piano	Nome	Classe	Limite		Livello	
			Leq(g),lim [dB(A)]	Leq(n),lim [dB(A)]	Leq(g) [dB(A)]	Leq(n) [dB(A)]
1	Building90517	Z3	65	55	45.4	43.4
2	Building90517	Z3	65	55	46.3	44.3
3	Building90517	Z3	65	55	46.7	44.7
4	Building90517	Z3	65	55	47.0	45.0
5	Building90517	Z3	65	55	47.3	45.3
6	Building90517	Z3	65	55	47.4	45.4
7	Building90517	Z3	65	55	47.5	45.5
8	Building90517	Z3	65	55	47.7	45.7
9	Building90517	Z3	65	55	47.8	45.8
10	Building90517	Z3	65	55	47.9	45.9
11	Building90517	Z3	65	55	48.0	46.0
12	Building90517	Z3	65	55	47.9	45.9
13	Building90517	Z3	65	55	47.9	45.9
14	Building90517	Z3	65	55	48.0	46.0

Piano	Nome	Classe	Limite		Livello	
			Leq(g),lim [dB(A)]	Leq(n),lim [dB(A)]	Leq(g) [dB(A)]	Leq(n) [dB(A)]
1	Building90517	Z3	65	55	30.8	28.8
2	Building90517	Z3	65	55	31.0	29.0
3	Building90517	Z3	65	55	31.1	29.1
4	Building90517	Z3	65	55	31.4	29.4
5	Building90517	Z3	65	55	31.6	29.6
6	Building90517	Z3	65	55	31.7	29.7
7	Building90517	Z3	65	55	31.7	29.7
8	Building90517	Z3	65	55	32.0	30.0
9	Building90517	Z3	65	55	32.2	30.2
10	Building90517	Z3	65	55	32.3	30.3
11	Building90517	Z3	65	55	32.8	30.8
12	Building90517	Z3	65	55	33.2	31.2
13	Building90517	Z3	65	55	34.3	32.3
14	Building90517	Z3	65	55	38.3	36.3

Piano	Nome	Classe	Limite		Livello	
			Leq(g),lim [dB(A)]	Leq(n),lim [dB(A)]	Leq(g) [dB(A)]	Leq(n) [dB(A)]
1	ED COMP 5	Z3	60	50	38.4	36.4

Piano	Nome	Classe	Limite		Livello	
			Leq(g),lim [dB(A)]	Leq(n),lim [dB(A)]	Leq(g) [dB(A)]	Leq(n) [dB(A)]
1	ED COMP 5	Z3	60	50	34.9	32.9

Piano	Nome	Classe	Limite		Livello	
			Leq(g),lim [dB(A)]	Leq(n),lim [dB(A)]	Leq(g) [dB(A)]	Leq(n) [dB(A)]
1	ED COMP 5	Z3	60	50	36.3	34.3

Piano	Nome	Classe	Limite		Livello	
			Leq(g),lim [dB(A)]	Leq(n),lim [dB(A)]	Leq(g) [dB(A)]	Leq(n) [dB(A)]
1	ED COMP 5	Z3	60	50	32.1	30.1

Piano	Nome	Classe	Limite		Livello	
			Leq(g),lim [dB(A)]	Leq(n),lim [dB(A)]	Leq(g) [dB(A)]	Leq(n) [dB(A)]
1	ED COMP 5	Z3	60	50	33.5	31.5

Legenda

- semaforo
- Parcheggio
- Edificio esistente
- Edificio PRU Econovello

Risultati

- Punto m. 1 dalla facciata
- Punto m. 1 da facciata con conflitto
- Facciate in conflitto
- Fascia pertinenza DPR 459/98

Piano	Nome	Classe	Limite		Livello	
			Leq(g),lim [dB(A)]	Leq(n),lim [dB(A)]	Leq(g) [dB(A)]	Leq(n) [dB(A)]
1	D	Z4	65	55	62.4	53.6
2	D	Z4	65	55	63.1	54.4
3	D	Z4	65	55	63.2	54.5
4	D	Z4	65	55	63.0	54.4
5	D	Z4	65	55	62.8	54.2
6	D	Z4	65	55	62.5	53.9
7	D	Z4	65	55	62.3	53.8
8	D	Z4	65	55	62.1	53.6
9	D	Z4	65	55	61.5	53.2
10	D	Z4	65	55	61.3	53.0
11	D	Z4	65	55	61.1	52.8
12	D	Z4	65	55	61.0	52.7
13	D	Z4	65	55	60.8	52.5
14	D	Z4	65	55	60.7	52.4

Piano	Nome	Classe	Limite		Livello	
			Leq(g),lim [dB(A)]	Leq(n),lim [dB(A)]	Leq(g) [dB(A)]	Leq(n) [dB(A)]
1	D	Z4	65	55	48.7	42.4
2	D	Z4	65	55	49.6	43.3
3	D	Z4	65	55	50.5	44.2
4	D	Z4	65	55	51.3	45.0
5	D	Z4	65	55	51.9	45.5
6	D	Z4	65	55	51.6	45.2
7	D	Z4	65	55	51.6	45.2
8	D	Z4	65	55	51.6	45.2
9	D	Z4	65	55	51.7	45.2
10	D	Z4	65	55	51.7	45.1
11	D	Z4	65	55	51.4	44.7
12	D	Z4	65	55	51.0	44.3
13	D	Z4	65	55	51.1	44.3
14	D	Z4	65	55	51.3	44.5

Piano	Nome	Classe	Limite		Livello	
			Leq(g),lim [dB(A)]	Leq(n),lim [dB(A)]	Leq(g) [dB(A)]	Leq(n) [dB(A)]
1	C1 7 piani	Z4	65	55	60.7	51.6
2	C1 7 piani	Z4	65	55	61.8	52.9
3	C1 7 piani	Z4	65	55	61.9	53.1
4	C1 7 piani	Z4	65	55	61.8	53.1
5	C1 7 piani	Z4	65	55	61.7	53.0
6	C1 7 piani	Z4	65	55	61.4	52.8
7	C1 7 piani	Z4	65	55	61.2	52.5

Piano	Nome	Classe	Limite		Livello	
			Leq(g),lim [dB(A)]	Leq(n),lim [dB(A)]	Leq(g) [dB(A)]	Leq(n) [dB(A)]
1	C2.2 7 pian	Z4	65	55	58.6	49.9
2	C2.2 7 pian	Z4	65	55	59.8	51.1
3	C2.2 7 pian	Z4	65	55	60.3	51.7
4	C2.2 7 pian	Z4	65	55	60.5	52.0
5	C2.2 7 pian	Z4	65	55	60.6	52.1
6	C2.2 7 pian	Z4	65	55	60.5	52.1
7	C2.2 7 pian	Z4	65	55	60.3	52.0

Piano	Nome	Classe	Limite		Livello	
			Leq(g),lim [dB(A)]	Leq(n),lim [dB(A)]	Leq(g) [dB(A)]	Leq(n) [dB(A)]
1	C2.1 7 pian	Z4	65	55	59.5	50.6
2	C2.1 7 pian	Z4	65	55	60.6	51.8
3	C2.1 7 pian	Z4	65	55	61.0	52.2
4	C2.1 7 pian	Z4	65	55	61.0	52.3
5	C2.1 7 pian	Z4	65	55	60.9	52.3
6	C2.1 7 pian	Z4	65	55	60.8	52.2
7	C2.1 7 pian	Z4	65	55	60.6	52.1

Piano	Nome	Classe	Limite		Livello	
			Leq(g),lim [dB(A)]	Leq(n),lim [dB(A)]	Leq(g) [dB(A)]	Leq(n) [dB(A)]
1	C3 7 piani	Z4	65	55	57.8	49.7
2	C3 7 piani	Z4	65	55	58.9	50.8
3	C3 7 piani	Z4	65	55	59.7	51.7
4	C3 7 piani	Z4	65	55	60.0	52.1
5	C3 7 piani	Z4	65	55	60.1	52.2
6	C3 7 piani	Z4	65	55	60.1	52.3
7	C3 7 piani	Z4	65	55	60.0	52.2

Piano	Nome	Classe	Limite		Livello	
			Leq(g),lim [dB(A)]	Leq(n),lim [dB(A)]	Leq(g) [dB(A)]	Leq(n) [dB(A)]
1	D	Z4	70	60	61.6	53.2
2	D	Z4	70	60	62.8	54.3
3	D	Z4	70	60	63.5	55.1
4	D	Z4	70	60	63.7	55.3
5	D	Z4	70	60	63.9	55.5
6	D	Z4	70	60	64.1	55.7
7	D	Z4	70	60	64.2	55.7
8	D	Z4	70	60	64.2	55.8
9	D	Z4	70	60	64.4	55.8
10	D	Z4	70	60	64.4	55.8
11	D	Z4	70	60	64.6	56.0
12	D	Z4	70	60	64.8	56.0
13	D	Z4	70	60	65.0	56.2
14	D	Z4	70	60	65.1	56.2

Piano	Nome	Classe	Limite		Livello	
			Leq(g),lim [dB(A)]	Leq(n),lim [dB(A)]	Leq(g) [dB(A)]	Leq(n) [dB(A)]
1	C3 3 piani	Z4	65	55	53.0	46.5
2	C3 3 piani	Z4	65	55	54.0	47.6
3	C3 3 piani	Z4	65	55	55.0	48.5

Piano	Nome	Classe	Limite		Livello	
			Leq(g),lim [dB(A)]	Leq(n),lim [dB(A)]	Leq(g) [dB(A)]	Leq(n) [dB(A)]
1	C3 3 piani	Z4	65	55	44.5	38.2
2	C3 3 piani	Z4	65	55	45.2	38.9
3	C3 3 piani	Z4	65	55	46.1	39.8

Piano	Nome	Classe	Limite		Livello	
			Leq(g),lim [dB(A)]	Leq(n),lim [dB(A)]	Leq(g) [dB(A)]	Leq(n) [dB(A)]
1	A1.3 5 pian	Z4	65	55	45.3	39.0
2	A1.3 5 pian	Z4	65	55	46.1	39.8
3	A1.3 5 pian	Z4	65	55	46.7	40.4
4	A1.3 5 pian	Z4	65	55	47.3	40.9
5	A1.3 5 pian	Z4	65	55	48.1	41.6

Piano	Nome	Classe	Limite		Livello	
			Leq(g),lim [dB(A)]	Leq(n),lim [dB(A)]	Leq(g) [dB(A)]	Leq(n) [dB(A)]
1	B4	Z4	65	55	62.3	53.4
2	B4	Z4	65	55	63.4	54.5
3	B4	Z4	65	55	64.0	55.2
4	B4	Z4	65	55	64.4	55.6
5	B4	Z4	65	55	64.6	55.9
6	B4	Z4	65	55	64.8	56.1
7	B4	Z4	65	55	65.0	56.2

Piano	Nome	Classe	Limite		Livello	
			Leq(g),lim [dB(A)]	Leq(n),lim [dB(A)]	Leq(g) [dB(A)]	Leq(n) [dB(A)]
1	A2.3 4 pian	Z4	65	55	49.3	42.9
2	A2.3 4 pian	Z4	65	55	50.3	43.9
3	A2.3 4 pian	Z4	65	55	51.1	44.8
4	A2.3 4 pian	Z4	65	55	51.6	45.3

Piano	Nome	Classe	Limite		Livello	
			Leq(g),lim [dB(A)]	Leq(n),lim [dB(A)]	Leq(g) [dB(A)]	Leq(n) [dB(A)]
1	A4.3 3 pian	Z3	60	50	49.3	42.5
2	A4.3 3 pian	Z3	60	50	50.2	43.5
3	A4.3 3 pian	Z3	60	50	51.2	44.5

Piano	Nome	Classe	Limite		Livello	
			Leq(g),lim [dB(A)]	Leq(n),lim [dB(A)]	Leq(g) [dB(A)]	Leq(n) [dB(A)]
1	A6	Z3	60	50	54.1	45.0
2	A6	Z3	60	50	54.6	45.5
3	A6	Z3	60	50	55.3	46.2

Piano	Nome	Classe	Limite		Livello	
			Leq(g),lim [dB(A)]	Leq(n),lim [dB(A)]	Leq(g) [dB(A)]	Leq(n) [dB(A)]
1	A8.1	Z3	60	50	49.0	41.7
2	A8.1	Z3	60	50	49.9	42.7
3	A8.1	Z3	60	50	50.8	43.6

Piano	Nome	Classe	Limite		Livello	
			Leq(g),lim [dB(A)]	Leq(n),lim [dB(A)]	Leq(g) [dB(A)]	Leq(n) [dB(A)]
1	A4.1	Z3	60	50	62.3	53.3
2	A4.1	Z3	60	50	63.6	54.6
3	A4.1	Z3	60	50	64.2	55.4

Piano	Nome	Classe	Limite		Livello	
			Leq(g),lim [dB(A)]	Leq(n),lim [dB(A)]	Leq(g) [dB(A)]	Leq(n) [dB(A)]
1	A4.1	Z3	60	50	56.1	48.0
2	A4.1	Z3	60	50	57.0	48.9
3	A4.1	Z3	60	50	58.1	49.8

Piano	Nome	Classe	Limite		Livello	
			Leq(g),lim [dB(A)]	Leq(n),lim [dB(A)]	Leq(g) [dB(A)]	Leq(n) [dB(A)]
1	A5	Z3	60	50	55.5	46.9
2	A5	Z3	60	50	56.1	47.5
3	A5	Z3	60	50	56.9	48.2

Piano	Nome	Classe	Limite		Livello	
			Leq(g),lim [dB(A)]	Leq(n),lim [dB(A)]	Leq(g) [dB(A)]	Leq(n) [dB(A)]
1	A7	Z3	60	50	51.7	42.4
2	A7	Z3	60	50	52.4	43.0
3	A7	Z3	60	50	53.2	43.7

Piano	Nome	Classe	Limite		Livello	
			Leq(g),lim [dB(A)]	Leq(n),lim [dB(A)]	Leq(g) [dB(A)]	Leq(n) [dB(A)]
1	A8.1	Z3	60	50	50.7	41.6
2	A8.1	Z3	60	50	51.3	42.1
3	A8.1	Z3	60	50	51.9	42.7

Legenda

- Fascia stradale A
- Fascia ferroviaria
- Edificio esistente
- Edificio progetto PRU
- Fascia stradale m. 30

Risultati

- Punto m. 1 dalla facciata
- Punto m. 1 dalla facciata con confil
- Facciate in conflitto

Piano	Nome	Classe	Limite		Livello	
			Leq(g),lim [dB(A)]	Leq(n),lim [dB(A)]	Leq(g) [dB(A)]	Leq(n) [dB(A)]
1	D	Z4	65	55	59.4	51.3
2	D	Z4	65	55	60.7	52.6
3	D	Z4	65	55	61.4	53.4
4	D	Z4	65	55	61.5	53.6
5	D	Z4	65	55	61.4	53.6
6	D	Z4	65	55	61.4	53.6
7	D	Z4	65	55	61.2	53.5
8	D	Z4	65	55	60.9	53.3
9	D	Z4	65	55	60.7	53.1
10	D	Z4	65	55	60.4	52.8
11	D	Z4	65	55	60.2	52.7
12	D	Z4	65	55	59.9	52.5
13	D	Z4	65	55	59.6	52.2
14	D	Z4	65	55	59.4	52.0

Piano	Nome	Classe	Limite		Livello	
			Leq(g),lim [dB(A)]	Leq(n),lim [dB(A)]	Leq(g) [dB(A)]	Leq(n) [dB(A)]
1	B4	Z4	65	55	59.2	49.8
2	B4	Z4	65	55	60.0	50.8
3	B4	Z4	65	55	60.3	51.1
4	B4	Z4	65	55	60.4	51.4
5	B4	Z4	65	55	60.5	51.7
6	B4	Z4	65	55	60.6	51.9
7	B4	Z4	65	55	60.9	52.3

Piano	Nome	Classe	Limite		Livello	
			Leq(g),lim [dB(A)]	Leq(n),lim [dB(A)]	Leq(g) [dB(A)]	Leq(n) [dB(A)]
1	A4.1	Z3	60	50	58.7	48.1
2	A4.1	Z3	60	50	59.4	49.0
3	A4.1	Z3	60	50	59.5	49.3

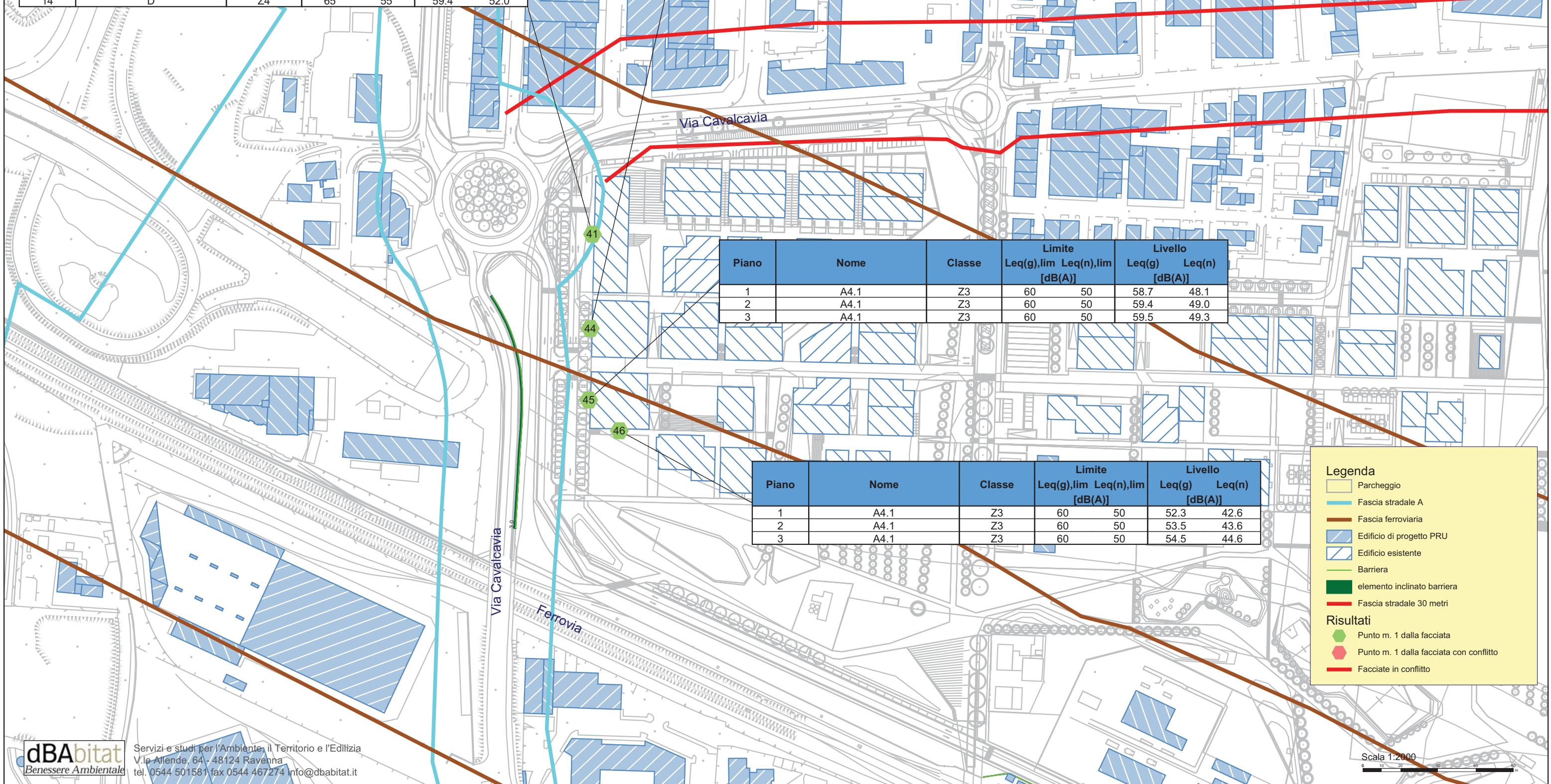
Piano	Nome	Classe	Limite		Livello	
			Leq(g),lim [dB(A)]	Leq(n),lim [dB(A)]	Leq(g) [dB(A)]	Leq(n) [dB(A)]
1	A4.1	Z3	60	50	52.3	42.6
2	A4.1	Z3	60	50	53.5	43.6
3	A4.1	Z3	60	50	54.5	44.6

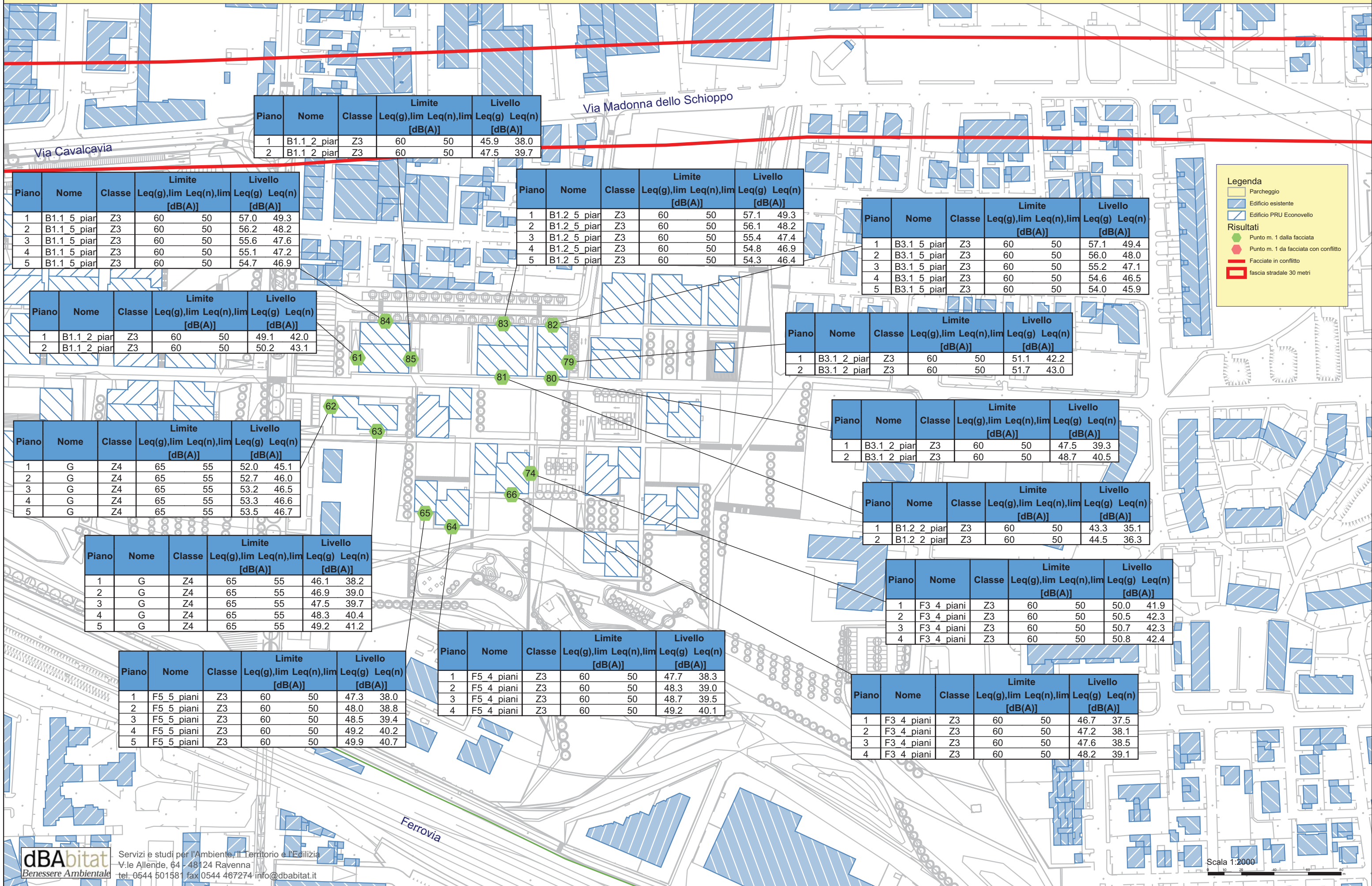
Legenda

- Parcheggio
- Fascia stradale A
- Fascia ferroviaria
- Edificio di progetto PRU
- Edificio esistente
- Barriera
- elemento inclinato barriera
- Fascia stradale 30 metri

Risultati

- Punto m. 1 dalla facciata
- Punto m. 1 dalla facciata con conflitto
- Facciate in conflitto





Piano	Nome	Classe	Limite		Livello	
			Leq(g),lim [dB(A)]	Leq(n),lim [dB(A)]	Leq(g) [dB(A)]	Leq(n) [dB(A)]
1	B1.1 2 piar	Z3	60	50	45.9	38.0
2	B1.1 2 piar	Z3	60	50	47.5	39.7

Piano	Nome	Classe	Limite		Livello	
			Leq(g),lim [dB(A)]	Leq(n),lim [dB(A)]	Leq(g) [dB(A)]	Leq(n) [dB(A)]
1	B1.1 5 piar	Z3	60	50	57.0	49.3
2	B1.1 5 piar	Z3	60	50	56.2	48.2
3	B1.1 5 piar	Z3	60	50	55.6	47.6
4	B1.1 5 piar	Z3	60	50	55.1	47.2
5	B1.1 5 piar	Z3	60	50	54.7	46.9

Piano	Nome	Classe	Limite		Livello	
			Leq(g),lim [dB(A)]	Leq(n),lim [dB(A)]	Leq(g) [dB(A)]	Leq(n) [dB(A)]
1	B1.2 5 piar	Z3	60	50	57.1	49.3
2	B1.2 5 piar	Z3	60	50	56.1	48.2
3	B1.2 5 piar	Z3	60	50	55.4	47.4
4	B1.2 5 piar	Z3	60	50	54.8	46.9
5	B1.2 5 piar	Z3	60	50	54.3	46.4

Piano	Nome	Classe	Limite		Livello	
			Leq(g),lim [dB(A)]	Leq(n),lim [dB(A)]	Leq(g) [dB(A)]	Leq(n) [dB(A)]
1	B3.1 5 piar	Z3	60	50	57.1	49.4
2	B3.1 5 piar	Z3	60	50	56.0	48.0
3	B3.1 5 piar	Z3	60	50	55.2	47.1
4	B3.1 5 piar	Z3	60	50	54.6	46.5
5	B3.1 5 piar	Z3	60	50	54.0	45.9

Piano	Nome	Classe	Limite		Livello	
			Leq(g),lim [dB(A)]	Leq(n),lim [dB(A)]	Leq(g) [dB(A)]	Leq(n) [dB(A)]
1	B1.1 2 piar	Z3	60	50	49.1	42.0
2	B1.1 2 piar	Z3	60	50	50.2	43.1

Piano	Nome	Classe	Limite		Livello	
			Leq(g),lim [dB(A)]	Leq(n),lim [dB(A)]	Leq(g) [dB(A)]	Leq(n) [dB(A)]
1	B3.1 2 piar	Z3	60	50	51.1	42.2
2	B3.1 2 piar	Z3	60	50	51.7	43.0

Piano	Nome	Classe	Limite		Livello	
			Leq(g),lim [dB(A)]	Leq(n),lim [dB(A)]	Leq(g) [dB(A)]	Leq(n) [dB(A)]
1	G	Z4	65	55	52.0	45.1
2	G	Z4	65	55	52.7	46.0
3	G	Z4	65	55	53.2	46.5
4	G	Z4	65	55	53.3	46.6
5	G	Z4	65	55	53.5	46.7

Piano	Nome	Classe	Limite		Livello	
			Leq(g),lim [dB(A)]	Leq(n),lim [dB(A)]	Leq(g) [dB(A)]	Leq(n) [dB(A)]
1	B3.1 2 piar	Z3	60	50	47.5	39.3
2	B3.1 2 piar	Z3	60	50	48.7	40.5

Piano	Nome	Classe	Limite		Livello	
			Leq(g),lim [dB(A)]	Leq(n),lim [dB(A)]	Leq(g) [dB(A)]	Leq(n) [dB(A)]
1	B1.2 2 piar	Z3	60	50	43.3	35.1
2	B1.2 2 piar	Z3	60	50	44.5	36.3

Piano	Nome	Classe	Limite		Livello	
			Leq(g),lim [dB(A)]	Leq(n),lim [dB(A)]	Leq(g) [dB(A)]	Leq(n) [dB(A)]
1	G	Z4	65	55	46.1	38.2
2	G	Z4	65	55	46.9	39.0
3	G	Z4	65	55	47.5	39.7
4	G	Z4	65	55	48.3	40.4
5	G	Z4	65	55	49.2	41.2

Piano	Nome	Classe	Limite		Livello	
			Leq(g),lim [dB(A)]	Leq(n),lim [dB(A)]	Leq(g) [dB(A)]	Leq(n) [dB(A)]
1	F3 4 piani	Z3	60	50	50.0	41.9
2	F3 4 piani	Z3	60	50	50.5	42.3
3	F3 4 piani	Z3	60	50	50.7	42.3
4	F3 4 piani	Z3	60	50	50.8	42.4

Piano	Nome	Classe	Limite		Livello	
			Leq(g),lim [dB(A)]	Leq(n),lim [dB(A)]	Leq(g) [dB(A)]	Leq(n) [dB(A)]
1	F5 5 piani	Z3	60	50	47.3	38.0
2	F5 5 piani	Z3	60	50	48.0	38.8
3	F5 5 piani	Z3	60	50	48.5	39.4
4	F5 5 piani	Z3	60	50	49.2	40.2
5	F5 5 piani	Z3	60	50	49.9	40.7

Piano	Nome	Classe	Limite		Livello	
			Leq(g),lim [dB(A)]	Leq(n),lim [dB(A)]	Leq(g) [dB(A)]	Leq(n) [dB(A)]
1	F5 4 piani	Z3	60	50	47.7	38.3
2	F5 4 piani	Z3	60	50	48.3	39.0
3	F5 4 piani	Z3	60	50	48.7	39.5
4	F5 4 piani	Z3	60	50	49.2	40.1

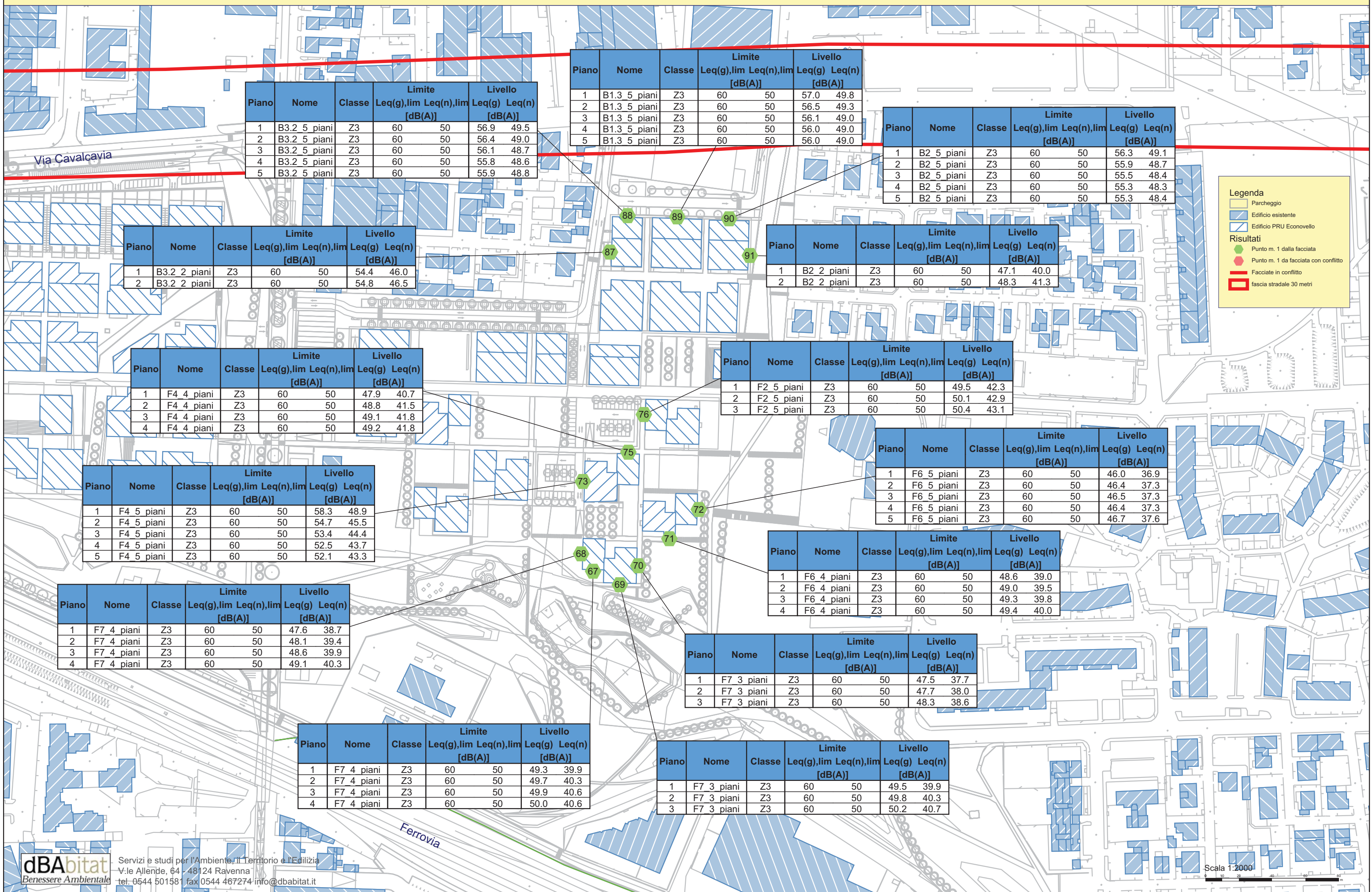
Piano	Nome	Classe	Limite		Livello	
			Leq(g),lim [dB(A)]	Leq(n),lim [dB(A)]	Leq(g) [dB(A)]	Leq(n) [dB(A)]
1	F3 4 piani	Z3	60	50	46.7	37.5
2	F3 4 piani	Z3	60	50	47.2	38.1
3	F3 4 piani	Z3	60	50	47.6	38.5
4	F3 4 piani	Z3	60	50	48.2	39.1

Legenda

- Parccheggio
- Edificio esistente
- Edificio PRU Econovello

Risultati

- Punto m. 1 dalla facciata
- Punto m. 1 da facciata con conflitto
- Facciate in conflitto
- fascia stradale 30 metri



Piano	Nome	Classe	Limite		Livello	
			Leq(g),lim [dB(A)]	Leq(n),lim [dB(A)]	Leq(g) [dB(A)]	Leq(n) [dB(A)]
1	B3.2 5 piani	Z3	60	50	56.9	49.5
2	B3.2 5 piani	Z3	60	50	56.4	49.0
3	B3.2 5 piani	Z3	60	50	56.1	48.7
4	B3.2 5 piani	Z3	60	50	55.8	48.6
5	B3.2 5 piani	Z3	60	50	55.9	48.8

Piano	Nome	Classe	Limite		Livello	
			Leq(g),lim [dB(A)]	Leq(n),lim [dB(A)]	Leq(g) [dB(A)]	Leq(n) [dB(A)]
1	B1.3 5 piani	Z3	60	50	57.0	49.8
2	B1.3 5 piani	Z3	60	50	56.5	49.3
3	B1.3 5 piani	Z3	60	50	56.1	49.0
4	B1.3 5 piani	Z3	60	50	56.0	49.0
5	B1.3 5 piani	Z3	60	50	56.0	49.0

Piano	Nome	Classe	Limite		Livello	
			Leq(g),lim [dB(A)]	Leq(n),lim [dB(A)]	Leq(g) [dB(A)]	Leq(n) [dB(A)]
1	B2 5 piani	Z3	60	50	56.3	49.1
2	B2 5 piani	Z3	60	50	55.9	48.7
3	B2 5 piani	Z3	60	50	55.5	48.4
4	B2 5 piani	Z3	60	50	55.3	48.3
5	B2 5 piani	Z3	60	50	55.3	48.4

Piano	Nome	Classe	Limite		Livello	
			Leq(g),lim [dB(A)]	Leq(n),lim [dB(A)]	Leq(g) [dB(A)]	Leq(n) [dB(A)]
1	B3.2 2 piani	Z3	60	50	54.4	46.0
2	B3.2 2 piani	Z3	60	50	54.8	46.5

Piano	Nome	Classe	Limite		Livello	
			Leq(g),lim [dB(A)]	Leq(n),lim [dB(A)]	Leq(g) [dB(A)]	Leq(n) [dB(A)]
1	B2 2 piani	Z3	60	50	47.1	40.0
2	B2 2 piani	Z3	60	50	48.3	41.3

Piano	Nome	Classe	Limite		Livello	
			Leq(g),lim [dB(A)]	Leq(n),lim [dB(A)]	Leq(g) [dB(A)]	Leq(n) [dB(A)]
1	F4 4 piani	Z3	60	50	47.9	40.7
2	F4 4 piani	Z3	60	50	48.8	41.5
3	F4 4 piani	Z3	60	50	49.1	41.8
4	F4 4 piani	Z3	60	50	49.2	41.8

Piano	Nome	Classe	Limite		Livello	
			Leq(g),lim [dB(A)]	Leq(n),lim [dB(A)]	Leq(g) [dB(A)]	Leq(n) [dB(A)]
1	F2 5 piani	Z3	60	50	49.5	42.3
2	F2 5 piani	Z3	60	50	50.1	42.9
3	F2 5 piani	Z3	60	50	50.4	43.1

Piano	Nome	Classe	Limite		Livello	
			Leq(g),lim [dB(A)]	Leq(n),lim [dB(A)]	Leq(g) [dB(A)]	Leq(n) [dB(A)]
1	F6 5 piani	Z3	60	50	46.0	36.9
2	F6 5 piani	Z3	60	50	46.4	37.3
3	F6 5 piani	Z3	60	50	46.5	37.3
4	F6 5 piani	Z3	60	50	46.4	37.3
5	F6 5 piani	Z3	60	50	46.7	37.6

Piano	Nome	Classe	Limite		Livello	
			Leq(g),lim [dB(A)]	Leq(n),lim [dB(A)]	Leq(g) [dB(A)]	Leq(n) [dB(A)]
1	F4 5 piani	Z3	60	50	58.3	48.9
2	F4 5 piani	Z3	60	50	54.7	45.5
3	F4 5 piani	Z3	60	50	53.4	44.4
4	F4 5 piani	Z3	60	50	52.5	43.7
5	F4 5 piani	Z3	60	50	52.1	43.3

Piano	Nome	Classe	Limite		Livello	
			Leq(g),lim [dB(A)]	Leq(n),lim [dB(A)]	Leq(g) [dB(A)]	Leq(n) [dB(A)]
1	F6 4 piani	Z3	60	50	48.6	39.0
2	F6 4 piani	Z3	60	50	49.0	39.5
3	F6 4 piani	Z3	60	50	49.3	39.8
4	F6 4 piani	Z3	60	50	49.4	40.0

Piano	Nome	Classe	Limite		Livello	
			Leq(g),lim [dB(A)]	Leq(n),lim [dB(A)]	Leq(g) [dB(A)]	Leq(n) [dB(A)]
1	F7 4 piani	Z3	60	50	47.6	38.7
2	F7 4 piani	Z3	60	50	48.1	39.4
3	F7 4 piani	Z3	60	50	48.6	39.9
4	F7 4 piani	Z3	60	50	49.1	40.3

Piano	Nome	Classe	Limite		Livello	
			Leq(g),lim [dB(A)]	Leq(n),lim [dB(A)]	Leq(g) [dB(A)]	Leq(n) [dB(A)]
1	F7 3 piani	Z3	60	50	47.5	37.7
2	F7 3 piani	Z3	60	50	47.7	38.0
3	F7 3 piani	Z3	60	50	48.3	38.6

Piano	Nome	Classe	Limite		Livello	
			Leq(g),lim [dB(A)]	Leq(n),lim [dB(A)]	Leq(g) [dB(A)]	Leq(n) [dB(A)]
1	F7 4 piani	Z3	60	50	49.3	39.9
2	F7 4 piani	Z3	60	50	49.7	40.3
3	F7 4 piani	Z3	60	50	49.9	40.6
4	F7 4 piani	Z3	60	50	50.0	40.6

Piano	Nome	Classe	Limite		Livello	
			Leq(g),lim [dB(A)]	Leq(n),lim [dB(A)]	Leq(g) [dB(A)]	Leq(n) [dB(A)]
1	F7 3 piani	Z3	60	50	49.5	39.9
2	F7 3 piani	Z3	60	50	49.8	40.3
3	F7 3 piani	Z3	60	50	50.2	40.7

Legenda

- Parccheggio
- Edificio esistente
- Edificio PRU Econovello

Risultati

- Punto m. 1 dalla facciata
- Punto m. 1 da facciata con conflitto
- Facciate in conflitto
- fascia stradale 30 metri

Piano	Nome	Classe	Limite		Livello	
			Leq(g),lim [dB(A)]	Leq(n),lim [dB(A)]	Leq(g) [dB(A)]	Leq(n) [dB(A)]
1	I 2 pian	Z3	60	50	54.1	45.0
2	I 2 pian	Z3	60	50	55.1	46.0
3	I 2 pian	Z3	60	50	56.0	46.6

Piano	Nome	Classe	Limite		Livello	
			Leq(g),lim [dB(A)]	Leq(n),lim [dB(A)]	Leq(g) [dB(A)]	Leq(n) [dB(A)]
1	I 2 pian	Z3	60	50	43.4	34.9
2	I 2 pian	Z3	60	50	43.7	35.3
3	I 2 pian	Z3	60	50	44.4	36.1

Piano	Nome	Classe	Limite		Livello	
			Leq(g),lim [dB(A)]	Leq(n),lim [dB(A)]	Leq(g) [dB(A)]	Leq(n) [dB(A)]
1	I 2 pian	Z3	60	50	54.1	45.7
2	I 2 pian	Z3	60	50	55.2	46.8
3	I 2 pian	Z3	60	50	56.0	47.6

Piano	Nome	Classe	Limite		Livello	
			Leq(g),lim [dB(A)]	Leq(n),lim [dB(A)]	Leq(g) [dB(A)]	Leq(n) [dB(A)]
1	Building90517	Z3	60	50	47.0	40.4
2	Building90517	Z3	60	50	47.5	40.8
3	Building90517	Z3	60	50	47.8	41.1
4	Building90517	Z3	60	50	48.2	41.6
5	Building90517	Z3	60	50	49.2	42.5
6	Building90517	Z3	60	50	50.3	43.6
7	Building90517	Z3	60	50	51.3	44.6
8	Building90517	Z3	60	50	52.1	45.4
9	Building90517	Z3	60	50	52.8	46.2
10	Building90517	Z3	60	50	53.8	47.1
11	Building90517	Z3	60	50	54.2	47.5
12	Building90517	Z3	60	50	54.3	47.6
13	Building90517	Z3	60	50	54.4	47.7
14	Building90517	Z3	60	50	54.7	48.0

Piano	Nome	Classe	Limite		Livello	
			Leq(g),lim [dB(A)]	Leq(n),lim [dB(A)]	Leq(g) [dB(A)]	Leq(n) [dB(A)]
1	Building90517	Z3	60	50	50.1	41.9
2	Building90517	Z3	60	50	50.8	42.5
3	Building90517	Z3	60	50	51.7	43.4
4	Building90517	Z3	60	50	51.7	43.5
5	Building90517	Z3	60	50	51.9	43.7
6	Building90517	Z3	60	50	52.1	43.9
7	Building90517	Z3	60	50	52.4	44.3
8	Building90517	Z3	60	50	52.7	44.6
9	Building90517	Z3	60	50	53.0	44.9
10	Building90517	Z3	60	50	53.3	45.2
11	Building90517	Z3	60	50	53.7	45.6
12	Building90517	Z3	60	50	54.0	45.9
13	Building90517	Z3	60	50	54.2	46.2
14	Building90517	Z3	60	50	54.5	46.5

Piano	Nome	Classe	Limite		Livello	
			Leq(g),lim [dB(A)]	Leq(n),lim [dB(A)]	Leq(g) [dB(A)]	Leq(n) [dB(A)]
1	2423,1136	Z3	60	50	50.4	43.8
2	2423,1136	Z3	60	50	50.8	44.1

Piano	Nome	Classe	Limite		Livello	
			Leq(g),lim [dB(A)]	Leq(n),lim [dB(A)]	Leq(g) [dB(A)]	Leq(n) [dB(A)]
1	2495,1117	Z3	60	50	47.5	40.9
2	2495,1117	Z3	60	50	48.8	42.1

Piano	Nome	Classe	Limite		Livello	
			Leq(g),lim [dB(A)]	Leq(n),lim [dB(A)]	Leq(g) [dB(A)]	Leq(n) [dB(A)]
1	comp.5	Z5	70	60	64.4	57.9
2	comp.5	Z5	70	60	65.0	58.5

Legenda

- semaphore
- Parcheggio
- Edificio esistente
- Edificio PRU Econovello

Risultati

- Punto m. 1 dalla facciata
- Punto m. 1 da facciata con conflitto
- Facciate in conflitto
- fascia stradale A

Piano	Numero oggetto	Classe	Limite		Livello ante		Livello post	
			Leq(g),lim [dB(A)]	Leq(n),lim [dB(A)]	Leq(g) [dB(A)]	Leq(n) [dB(A)]	Leq(g) [dB(A)]	Leq(n) [dB(A)]
1	16	Z4	65	55	66.8	60.5	65.6	59.3
2	16	Z4	65	55	66.5	60.2	65.4	59.0

Piano	Numero oggetto	Classe	Limite		Livello ante		Livello post	
			Leq(g),lim [dB(A)]	Leq(n),lim [dB(A)]	Leq(g) [dB(A)]	Leq(n) [dB(A)]	Leq(g) [dB(A)]	Leq(n) [dB(A)]
1	15	Z4	65	55	61.6	55.3	61.3	54.6
2	15	Z4	65	55	61.9	55.6	61.5	54.9

Legenda

- Parcheggio
- Edificio esistente
- Edificio PRU Econovello

Risultati

- Punto m. 1 dalla facciata
- Punto m. 1 da facciata con conflitto
- Facciate in conflitto
- fascia stradale 30 metri

Piano	Numero oggetto	Classe	Limite		Livello ante		Livello post	
			Leq(g),lim [dB(A)]	Leq(n),lim [dB(A)]	Leq(g) [dB(A)]	Leq(n) [dB(A)]	Leq(g) [dB(A)]	Leq(n) [dB(A)]
1	14	Z4	65	55	50.6	44.4	58.2	49.8
2	14	Z4	65	55	51.7	45.4	57.7	49.6

Piano	Numero oggetto	Classe	Limite		Livello ante		Livello post	
			Leq(g),lim [dB(A)]	Leq(n),lim [dB(A)]	Leq(g) [dB(A)]	Leq(n) [dB(A)]	Leq(g) [dB(A)]	Leq(n) [dB(A)]
1	17	Z3	60	50	57.3	51.0	56.4	49.9
2	17	Z3	60	50	59.2	52.9	58.2	51.8

Piano	Numero oggetto	Classe	Limite		Livello ante		Livello post	
			Leq(g),lim [dB(A)]	Leq(n),lim [dB(A)]	Leq(g) [dB(A)]	Leq(n) [dB(A)]	Leq(g) [dB(A)]	Leq(n) [dB(A)]
1	18	Z3	60	50	52.2	45.9	52.6	45.9
2	18	Z3	60	50	53.5	47.2	53.8	47.1

Piano	Numero oggetto	Classe	Limite		Livello ante		Livello post	
			Leq(g),lim [dB(A)]	Leq(n),lim [dB(A)]	Leq(g) [dB(A)]	Leq(n) [dB(A)]	Leq(g) [dB(A)]	Leq(n) [dB(A)]
1	19	Z3	60	50	46.8	40.5	48.0	41.1
2	19	Z3	60	50	47.7	41.5	48.9	41.9

Piano	Numero oggetto	Classe	Limite		Livello ante		Livello post	
			Leq(g),lim [dB(A)]	Leq(n),lim [dB(A)]	Leq(g) [dB(A)]	Leq(n) [dB(A)]	Leq(g) [dB(A)]	Leq(n) [dB(A)]
1	13	Z4	65	55	44.2	38.1	53.6	44.9
2	13	Z4	65	55	45.5	39.3	54.0	45.4

Piano	Numero oggetto	Classe	Limite		Livello ante		Livello post	
			Leq(g),lim [dB(A)]	Leq(n),lim [dB(A)]	Leq(g) [dB(A)]	Leq(n) [dB(A)]	Leq(g) [dB(A)]	Leq(n) [dB(A)]
1	12	Z4	65	55	45.9	38.0	55.3	47.5
2	12	Z4	65	55	47.5	40.0	55.4	47.4

Piano	Numero oggetto	Classe	Limite		Livello ante		Livello post	
			Leq(g),lim [dB(A)]	Leq(n),lim [dB(A)]	Leq(g) [dB(A)]	Leq(n) [dB(A)]	Leq(g) [dB(A)]	Leq(n) [dB(A)]
1	20	Z3	60	50	43.6	37.3	44.4	35.6

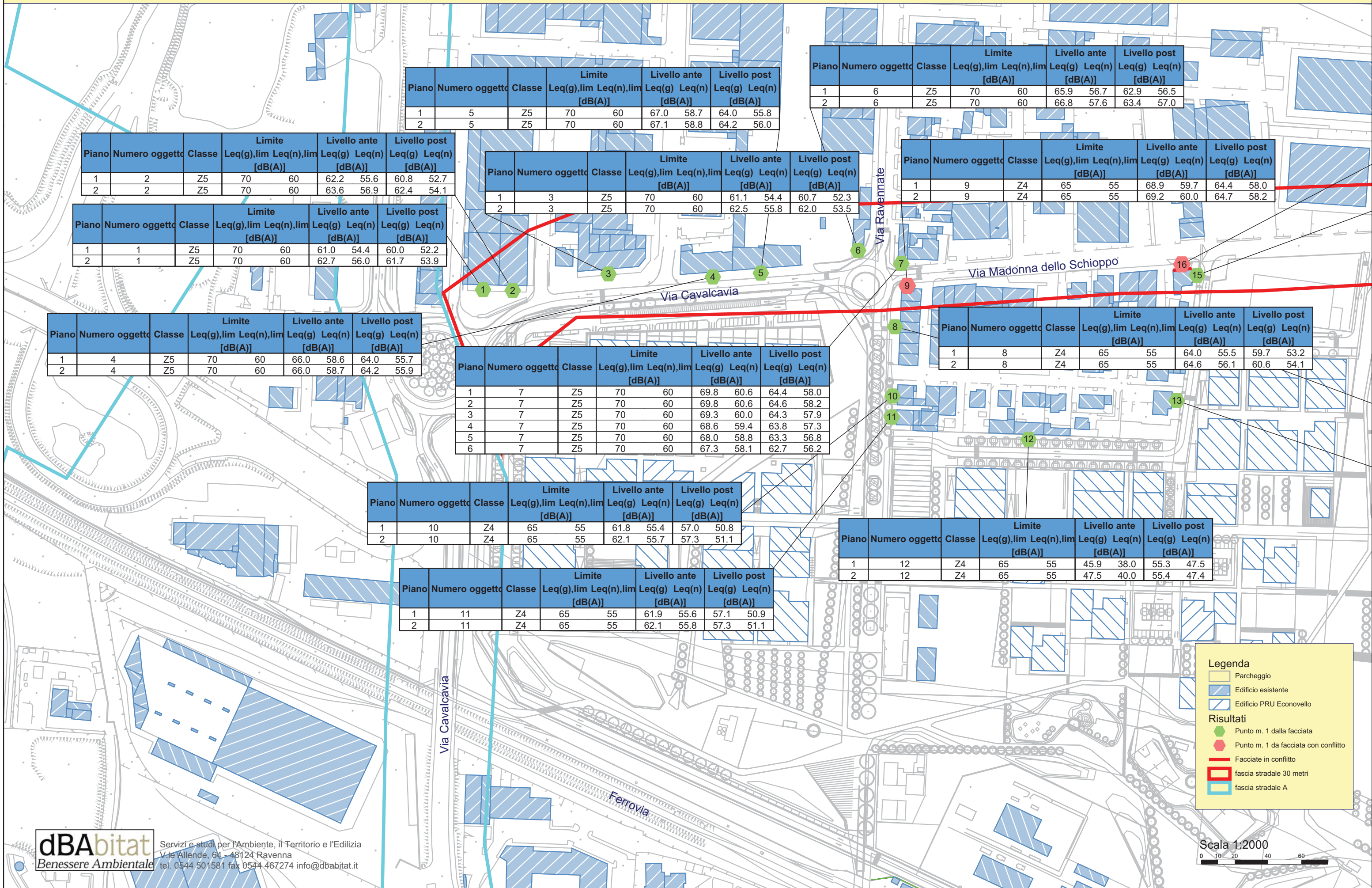
Piano	Numero oggetto	Classe	Limite		Livello ante		Livello post	
			Leq(g),lim [dB(A)]	Leq(n),lim [dB(A)]	Leq(g) [dB(A)]	Leq(n) [dB(A)]	Leq(g) [dB(A)]	Leq(n) [dB(A)]
1	21	Z1	50	40	45.9	39.8	46.4	36.9
2	21	Z1	50	40	46.4	40.3	46.9	37.4
3	21	Z1	50	40	46.8	40.7	47.4	38.0

Piano	Numero oggetto	Classe	Limite		Livello ante		Livello post	
			Leq(g),lim [dB(A)]	Leq(n),lim [dB(A)]	Leq(g) [dB(A)]	Leq(n) [dB(A)]	Leq(g) [dB(A)]	Leq(n) [dB(A)]
1	22	Z1	50	40	50.4	44.8	49.0	40.2
2	22	Z1	50	40	51.2	45.7	49.7	41.0
3	22	Z1	50	40	51.6	46.0	50.2	41.5

Piano	Numero oggetto	Classe	Limite		Livello ante		Livello post	
			Leq(g),lim [dB(A)]	Leq(n),lim [dB(A)]	Leq(g) [dB(A)]	Leq(n) [dB(A)]	Leq(g) [dB(A)]	Leq(n) [dB(A)]
1	24	Z3	60	50	62.5	56.9	61.9	50.3

Piano	Numero oggetto	Classe	Limite		Livello ante		Livello post	
			Leq(g),lim [dB(A)]	Leq(n),lim [dB(A)]	Leq(g) [dB(A)]	Leq(n) [dB(A)]	Leq(g) [dB(A)]	Leq(n) [dB(A)]
1	25	Z3	60	50	50.8	43.8	58.9	47.7

Piano	Numero oggetto	Classe	Limite		Livello ante		Livello post	
			Leq(g),lim [dB(A)]	Leq(n),lim [dB(A)]	Leq(g) [dB(A)]	Leq(n) [dB(A)]	Leq(g) [dB(A)]	Leq(n) [dB(A)]
1	23	Z3	60	50	51.7	44.1	55.3	46.0



Piano	Numero oggetti	Classe	Limite		Livello ante		Livello post	
			Leq(g),lim [dB(A)]	Leq(n),lim [dB(A)]	Leq(g) [dB(A)]	Leq(n) [dB(A)]	Leq(g) [dB(A)]	Leq(n) [dB(A)]
1	5	Z5	70	60	67.0	58.7	64.0	55.8
2	5	Z5	70	60	67.1	58.8	64.2	56.0

Piano	Numero oggetti	Classe	Limite		Livello ante		Livello post	
			Leq(g),lim [dB(A)]	Leq(n),lim [dB(A)]	Leq(g) [dB(A)]	Leq(n) [dB(A)]	Leq(g) [dB(A)]	Leq(n) [dB(A)]
1	6	Z5	70	60	65.9	56.7	62.9	56.5
2	6	Z5	70	60	66.8	57.6	63.4	57.0

Piano	Numero oggetti	Classe	Limite		Livello ante		Livello post	
			Leq(g),lim [dB(A)]	Leq(n),lim [dB(A)]	Leq(g) [dB(A)]	Leq(n) [dB(A)]	Leq(g) [dB(A)]	Leq(n) [dB(A)]
1	2	Z5	70	60	62.2	55.6	60.8	52.7
2	2	Z5	70	60	63.6	56.9	62.4	54.1

Piano	Numero oggetti	Classe	Limite		Livello ante		Livello post	
			Leq(g),lim [dB(A)]	Leq(n),lim [dB(A)]	Leq(g) [dB(A)]	Leq(n) [dB(A)]	Leq(g) [dB(A)]	Leq(n) [dB(A)]
1	3	Z5	70	60	61.1	54.4	60.7	52.3
2	3	Z5	70	60	62.5	55.8	62.0	53.5

Piano	Numero oggetti	Classe	Limite		Livello ante		Livello post	
			Leq(g),lim [dB(A)]	Leq(n),lim [dB(A)]	Leq(g) [dB(A)]	Leq(n) [dB(A)]	Leq(g) [dB(A)]	Leq(n) [dB(A)]
1	9	Z4	65	55	68.9	59.7	64.4	58.0
2	9	Z4	65	55	69.2	60.0	64.7	58.2

Piano	Numero oggetti	Classe	Limite		Livello ante		Livello post	
			Leq(g),lim [dB(A)]	Leq(n),lim [dB(A)]	Leq(g) [dB(A)]	Leq(n) [dB(A)]	Leq(g) [dB(A)]	Leq(n) [dB(A)]
1	1	Z5	70	60	61.0	54.4	60.0	52.2
2	1	Z5	70	60	62.7	56.0	61.7	53.9

Piano	Numero oggetti	Classe	Limite		Livello ante		Livello post	
			Leq(g),lim [dB(A)]	Leq(n),lim [dB(A)]	Leq(g) [dB(A)]	Leq(n) [dB(A)]	Leq(g) [dB(A)]	Leq(n) [dB(A)]
1	4	Z5	70	60	66.0	58.6	64.0	55.7
2	4	Z5	70	60	66.0	58.7	64.2	55.9

Piano	Numero oggetti	Classe	Limite		Livello ante		Livello post	
			Leq(g),lim [dB(A)]	Leq(n),lim [dB(A)]	Leq(g) [dB(A)]	Leq(n) [dB(A)]	Leq(g) [dB(A)]	Leq(n) [dB(A)]
1	7	Z5	70	60	69.8	60.6	64.4	58.0
2	7	Z5	70	60	69.8	60.6	64.6	58.2
3	7	Z5	70	60	69.3	60.0	64.3	57.9
4	7	Z5	70	60	68.6	59.4	63.8	57.3
5	7	Z5	70	60	68.0	58.8	63.3	56.8
6	7	Z5	70	60	67.3	58.1	62.7	56.2

Piano	Numero oggetti	Classe	Limite		Livello ante		Livello post	
			Leq(g),lim [dB(A)]	Leq(n),lim [dB(A)]	Leq(g) [dB(A)]	Leq(n) [dB(A)]	Leq(g) [dB(A)]	Leq(n) [dB(A)]
1	8	Z4	65	55	64.0	55.5	59.7	53.2
2	8	Z4	65	55	64.6	56.1	60.6	54.1

Piano	Numero oggetti	Classe	Limite		Livello ante		Livello post	
			Leq(g),lim [dB(A)]	Leq(n),lim [dB(A)]	Leq(g) [dB(A)]	Leq(n) [dB(A)]	Leq(g) [dB(A)]	Leq(n) [dB(A)]
1	10	Z4	65	55	61.8	55.4	57.0	50.8
2	10	Z4	65	55	62.1	55.7	57.3	51.1

Piano	Numero oggetti	Classe	Limite		Livello ante		Livello post	
			Leq(g),lim [dB(A)]	Leq(n),lim [dB(A)]	Leq(g) [dB(A)]	Leq(n) [dB(A)]	Leq(g) [dB(A)]	Leq(n) [dB(A)]
1	11	Z4	65	55	61.9	55.6	57.1	50.9
2	11	Z4	65	55	62.1	55.8	57.3	51.1

Piano	Numero oggetti	Classe	Limite		Livello ante		Livello post	
			Leq(g),lim [dB(A)]	Leq(n),lim [dB(A)]	Leq(g) [dB(A)]	Leq(n) [dB(A)]	Leq(g) [dB(A)]	Leq(n) [dB(A)]
1	12	Z4	65	55	45.9	38.0	55.3	47.5
2	12	Z4	65	55	47.5	40.0	55.4	47.4

Legenda

- Parcheggio
- Edificio esistente
- Edificio PRU Econovello
- Punto m. 1 dalla facciata
- Punto m. 1 da facciata con conflitto
- Facciate in conflitto
- fascia stradale 30 metri
- fascia stradale A

Piano	Numero oggetto	Classe	Limite		Livello ante		Livello post	
			Leq(g),lim [dB(A)]	Leq(n),lim [dB(A)]	Leq(g) [dB(A)]	Leq(n) [dB(A)]	Leq(g) [dB(A)]	Leq(n) [dB(A)]
1	26	Z4	65	55	66.7	58.4	66.7	58.4
2	26	Z4	65	55	67.6	59.3	67.6	59.4
3	26	Z4	65	55	67.6	59.3	67.7	59.4

Piano	Numero oggetto	Classe	Limite		Livello ante		Livello post	
			Leq(g),lim [dB(A)]	Leq(n),lim [dB(A)]	Leq(g) [dB(A)]	Leq(n) [dB(A)]	Leq(g) [dB(A)]	Leq(n) [dB(A)]
1	27	Z4	65	55	68.1	59.8	68.1	59.9
2	27	Z4	65	55	68.5	60.2	68.6	60.3
3	27	Z4	65	55	68.4	60.1	68.4	60.1

Piano	Numero oggetto	Classe	Limite		Livello ante		Livello post	
			Leq(g),lim [dB(A)]	Leq(n),lim [dB(A)]	Leq(g) [dB(A)]	Leq(n) [dB(A)]	Leq(g) [dB(A)]	Leq(n) [dB(A)]
1	29	Z1	50	40	57.0	46.1	54.7	46.5
2	29	Z1	50	40	57.8	46.6	55.2	47.0

Piano	Numero oggetto	Classe	Limite		Livello ante		Livello post	
			Leq(g),lim [dB(A)]	Leq(n),lim [dB(A)]	Leq(g) [dB(A)]	Leq(n) [dB(A)]	Leq(g) [dB(A)]	Leq(n) [dB(A)]
1	28	Z1	50	40	52.3	43.3	51.5	43.3
2	28	Z1	50	40	52.8	43.7	52.0	43.8
3	28	Z1	50	40	53.6	44.4	52.6	44.5
4	28	Z1	50	40	54.2	44.8	53.1	45.0

Piano	Numero oggetto	Classe	Limite		Livello ante		Livello post	
			Leq(g),lim [dB(A)]	Leq(n),lim [dB(A)]	Leq(g) [dB(A)]	Leq(n) [dB(A)]	Leq(g) [dB(A)]	Leq(n) [dB(A)]
1	30	Z1	50	40	44.7	37.2	43.5	36.5
2	30	Z1	50	40	45.5	37.9	44.7	37.6

Piano	Numero oggetto	Classe	Limite		Livello ante		Livello post	
			Leq(g),lim [dB(A)]	Leq(n),lim [dB(A)]	Leq(g) [dB(A)]	Leq(n) [dB(A)]	Leq(g) [dB(A)]	Leq(n) [dB(A)]
1	34	Z4	65	55	49.9	41.6	44.7	37.1
2	34	Z4	65	55	51.0	42.3	46.3	38.6
3	34	Z4	65	55	51.7	42.9	47.9	40.1
4	34	Z4	65	55	52.1	43.3	48.7	41.0
5	34	Z4	65	55	52.5	43.8	49.4	41.7
6	34	Z4	65	55	52.8	44.2	50.0	42.2

Piano	Numero oggetto	Classe	Limite		Livello ante		Livello post	
			Leq(g),lim [dB(A)]	Leq(n),lim [dB(A)]	Leq(g) [dB(A)]	Leq(n) [dB(A)]	Leq(g) [dB(A)]	Leq(n) [dB(A)]
1	35	Z4	65	55	53.6	45.2	49.1	42.5
2	35	Z4	65	55	54.2	45.9	50.2	43.6
3	35	Z4	65	55	54.6	46.6	50.0	43.2
4	35	Z4	65	55	55.0	47.3	50.6	43.8
5	35	Z4	65	55	55.4	47.9	51.8	45.1
6	35	Z4	65	55	55.6	48.3	52.7	46.0

Piano	Numero oggetto	Classe	Limite		Livello ante		Livello post	
			Leq(g),lim [dB(A)]	Leq(n),lim [dB(A)]	Leq(g) [dB(A)]	Leq(n) [dB(A)]	Leq(g) [dB(A)]	Leq(n) [dB(A)]
1	36	Z4	65	55	57.0	50.1	57.0	50.6
2	36	Z4	65	55	58.3	51.7	58.1	51.6
3	36	Z4	65	55	58.8	52.2	57.3	50.8
4	36	Z4	65	55	58.8	52.3	58.9	52.4
5	36	Z4	65	55	58.8	52.3	59.0	52.6

Piano	Numero oggetto	Classe	Limite		Livello ante		Livello post	
			Leq(g),lim [dB(A)]	Leq(n),lim [dB(A)]	Leq(g) [dB(A)]	Leq(n) [dB(A)]	Leq(g) [dB(A)]	Leq(n) [dB(A)]
1	40	Z3	60	50	67.2	61.2	67.7	61.3
2	40	Z3	60	50	66.9	60.9	67.5	61.0
3	40	Z3	60	50	66.2	60.1	66.7	60.3

Piano	Numero oggetto	Classe	Limite		Livello ante		Livello post	
			Leq(g),lim [dB(A)]	Leq(n),lim [dB(A)]	Leq(g) [dB(A)]	Leq(n) [dB(A)]	Leq(g) [dB(A)]	Leq(n) [dB(A)]
1	31	Z4	65	55	63.4	51.8	60.3	52.1
2	31	Z4	65	55	64.2	53.5	62.1	53.8
3	31	Z4	65	55	64.2	54.0	62.5	54.2
4	31	Z4	65	55	64.0	54.0	62.5	54.2

Piano	Numero oggetto	Classe	Limite		Livello ante		Livello post	
			Leq(g),lim [dB(A)]	Leq(n),lim [dB(A)]	Leq(g) [dB(A)]	Leq(n) [dB(A)]	Leq(g) [dB(A)]	Leq(n) [dB(A)]
1	32	Z1	50	40	54.7	44.3	52.3	44.1
2	32	Z1	50	40	55.6	44.7	52.7	44.5
3	32	Z1	50	40	56.2	45.1	53.3	45.1
4	32	Z1	50	40	56.6	45.6	53.8	45.6

Piano	Numero oggetto	Classe	Limite		Livello ante		Livello post	
			Leq(g),lim [dB(A)]	Leq(n),lim [dB(A)]	Leq(g) [dB(A)]	Leq(n) [dB(A)]	Leq(g) [dB(A)]	Leq(n) [dB(A)]
1	33	Z1	50	40	48.7	40.4	47.0	39.5
2	33	Z1	50	40	49.7	41.3	48.2	40.6

Piano	Numero oggetto	Classe	Limite		Livello ante		Livello post	
			Leq(g),lim [dB(A)]	Leq(n),lim [dB(A)]	Leq(g) [dB(A)]	Leq(n) [dB(A)]	Leq(g) [dB(A)]	Leq(n) [dB(A)]
1	37	Z4	65	55	50.3	42.4	47.2	40.2
2	37	Z4	65	55	51.0	42.9	48.1	41.1
3	37	Z4	65	55	51.5	43.3	48.8	41.7
4	37	Z4	65	55	51.9	43.8	49.3	42.1
5	37	Z4	65	55	52.3	44.2	50.0	42.8

Piano	Numero oggetto	Classe	Limite		Livello ante		Livello post	
			Leq(g),lim [dB(A)]	Leq(n),lim [dB(A)]	Leq(g) [dB(A)]	Leq(n) [dB(A)]	Leq(g) [dB(A)]	Leq(n) [dB(A)]
1	38	Z4	65	55	54.6	46.8	52.6	45.1
2	38	Z4	65	55	55.5	47.7	53.8	46.3
3	38	Z4	65	55	56.3	48.6	54.5	47.0
4	38	Z4	65	55	57.0	49.4	55.6	48.2
5	38	Z4	65	55	57.3	49.7	56.2	48.7

Piano	Numero oggetto	Classe	Limite		Livello ante		Livello post	
			Leq(g),lim [dB(A)]	Leq(n),lim [dB(A)]	Leq(g) [dB(A)]	Leq(n) [dB(A)]	Leq(g) [dB(A)]	Leq(n) [dB(A)]
1	39	Z3	60	50	66.4	59.4	67.1	59.6
2	39	Z3	60	50	66.6	59.5	67.2	59.8
3	39	Z3	60	50	66.2	59.1	66.8	59.4

Legenda

- semaphore
- Parcheggio
- Edificio esistente
- Edificio PRU Econovello
- Risultati
- Punto m. 1 dalla facciata
- Punto m. 1 da facciata con conflitto
- Facciata in conflitto
- fascia stradale A

Mappe in sezione presso i ricettori soggetti ad intervento di bonifica acustica

ALLEGATO n. 4

dBAbitat Srl
Giugno 2011

L'ALLEGATO n. 4 è costituito da:

- I. Schede tecniche pannelli barriera
- II. Mappe in sezione edificio A4.1 – Tr Diurno
- III. Mappe in sezione edificio A4.1 – Tr Notturmo
- IV. Mappe in sezione edificio B4 – Tr Diurno
- V. Mappe in sezione edificio B4 – Tr Notturmo



PANNELLO IN



(POLIMETILMETACRILATO)

Barriera realizzata con pannelli trasparenti in PMMA (polimetilmetacrilato) completi di telaio e guarnizioni.

Il pannello in metacrilato, omologato RFI/Italferr, è costituito da materiale non rigenerato che può essere del tipo colato o estruso, colorato oppure incolore. Le lastre sono intelaiate con telaio perimetrale in acciaio zincato e verniciato su 3 o 4 lati e possono essere sovrapposte per raggiungere l'altezza desiderata.

Le dimensioni nominali dei pannelli sono:

- lunghezza: **3000 mm**
- altezza variabile: da **500 a 2000 mm** con multipli di **500 mm**
- spessore delle lastre: **15, 18, 20 e 25 mm**

LE CARATTERISTICHE TECNICHE DEL PMMA RISPONDONO ALLA NORMA UNI EN ISO 7823 parti 1 e 2.

Le guarnizioni sono in gomma EPDM e garantiscono sia la tenuta ermetica del sistema lastra-telaio, sia ne assorbono le dilatazioni dovute a fattori dinamici e termici.

Il pannello è dimensionato per resistere all'impatto di oggetti e in base ai carichi di progetto, esso è inserito all'interno di montanti HEA o tubolari, opportunamente dimensionati secondo l'altezza globale della barriera ed è dotato di idonei sistemi di ancoraggio alla fondazione, nonché di tutta la bulloneria necessaria per dare il lavoro finito con la sola esclusione delle opere di fondazione.

I VANTAGGI DI TALE PANNELLO SONO:

**Personalizzazione.
Resistenza e sicurezza.**

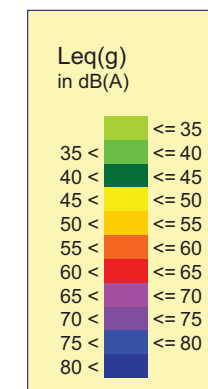
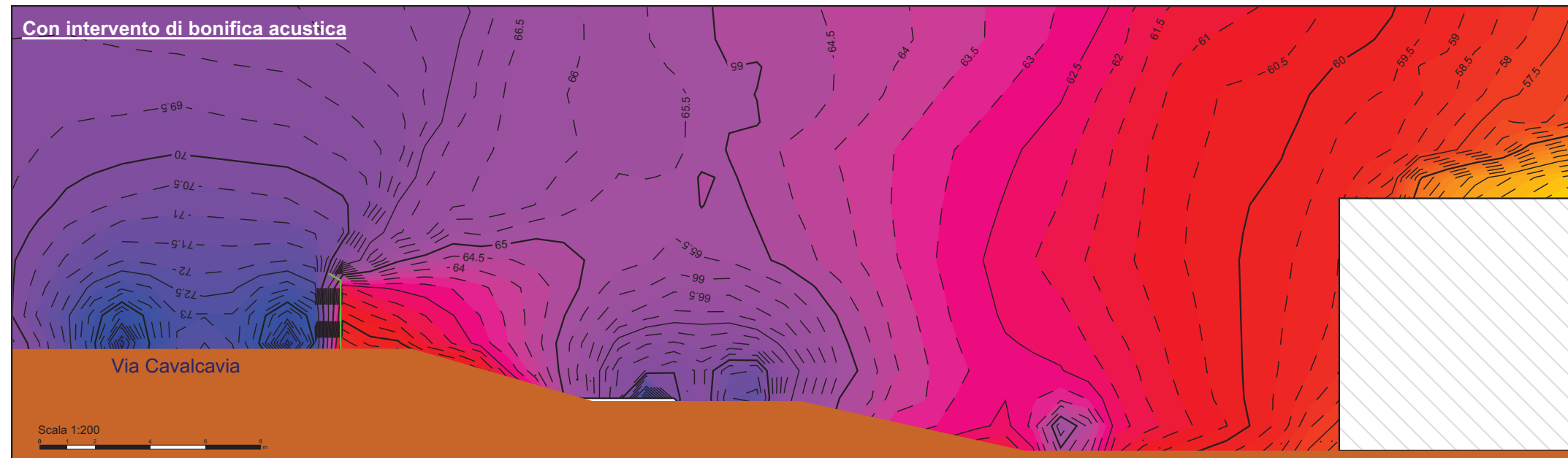
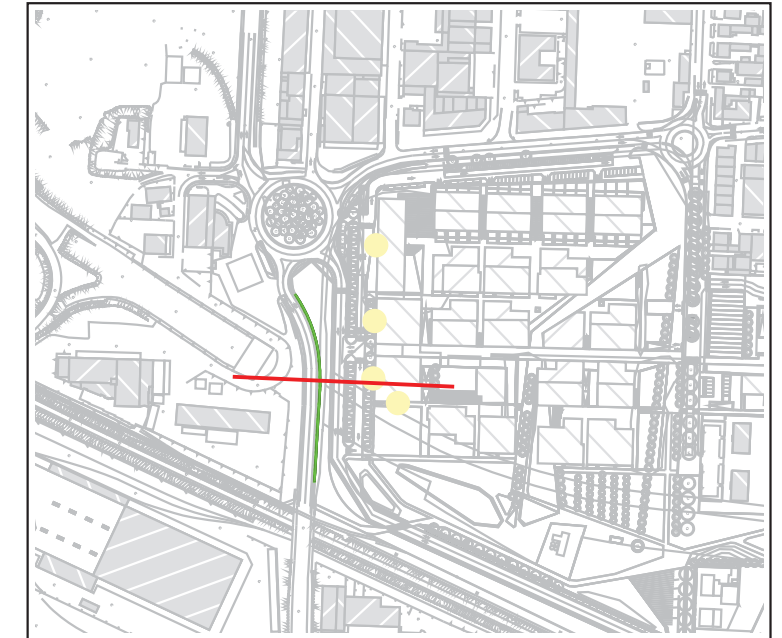
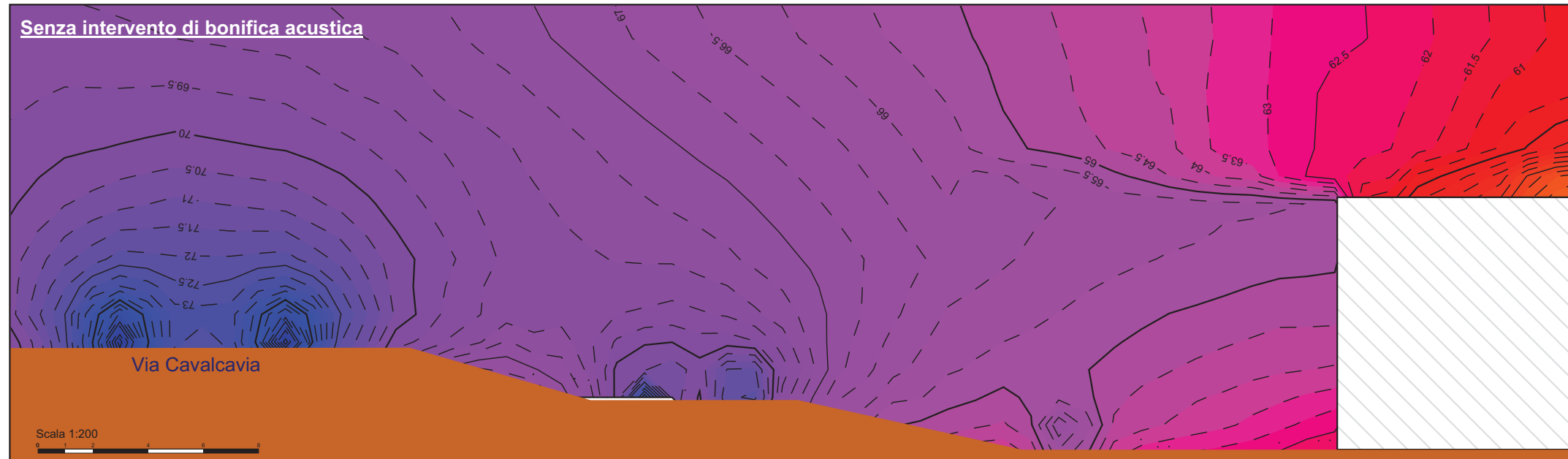
Possibilità di impiego di lastre trasparenti colorate oppure con serigrafie. Lastre "armate" attraverso l'inserimento di fili in poliammide che, insieme ai cavetti di ritenzione, aumentano la resistenza del pannello e ne garantiscono la sicurezza in caso d'urto.

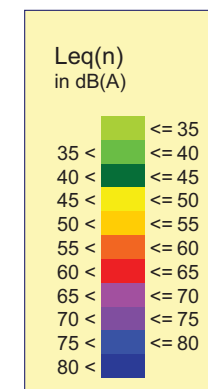
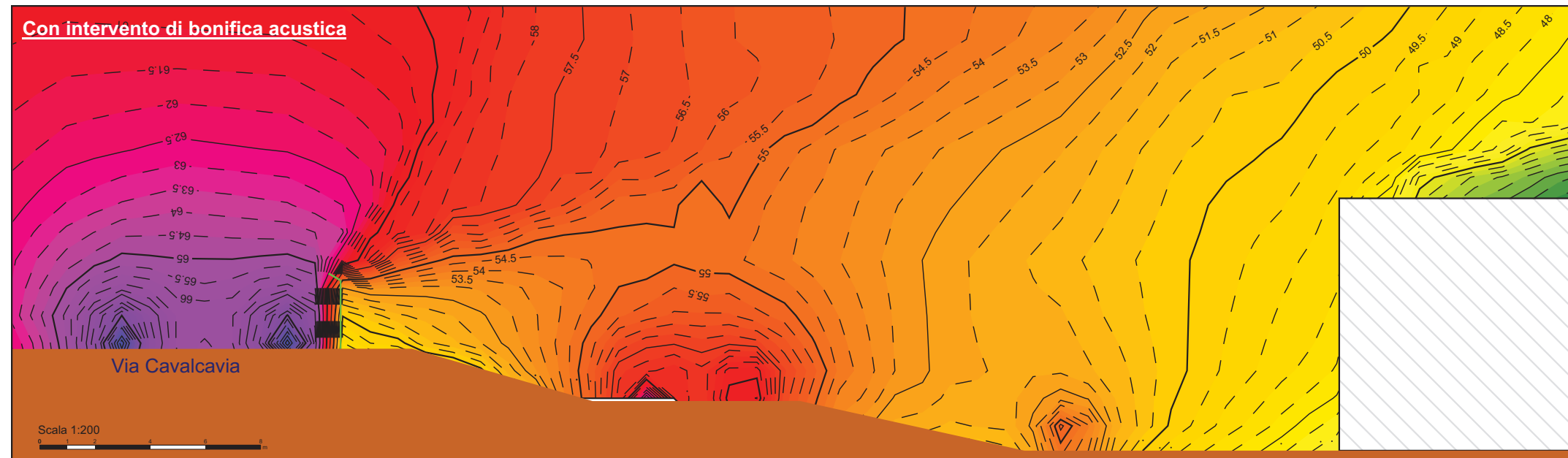
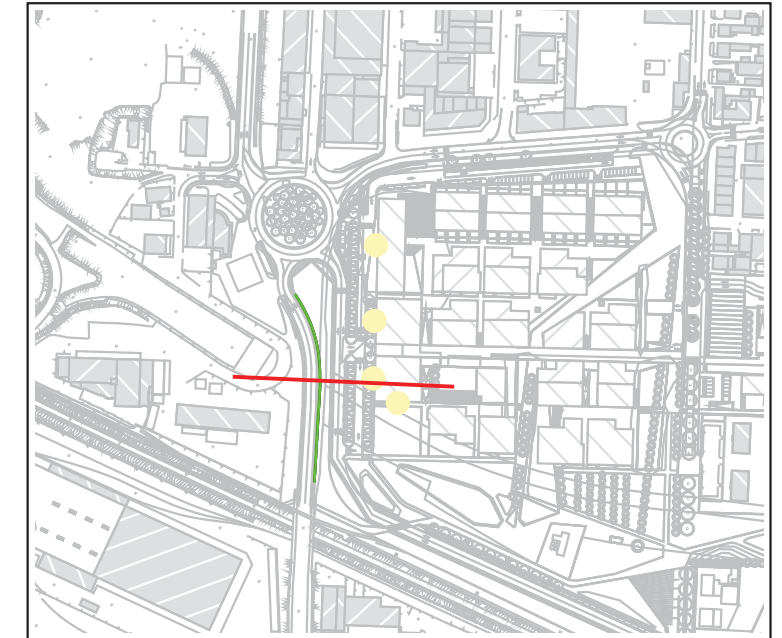
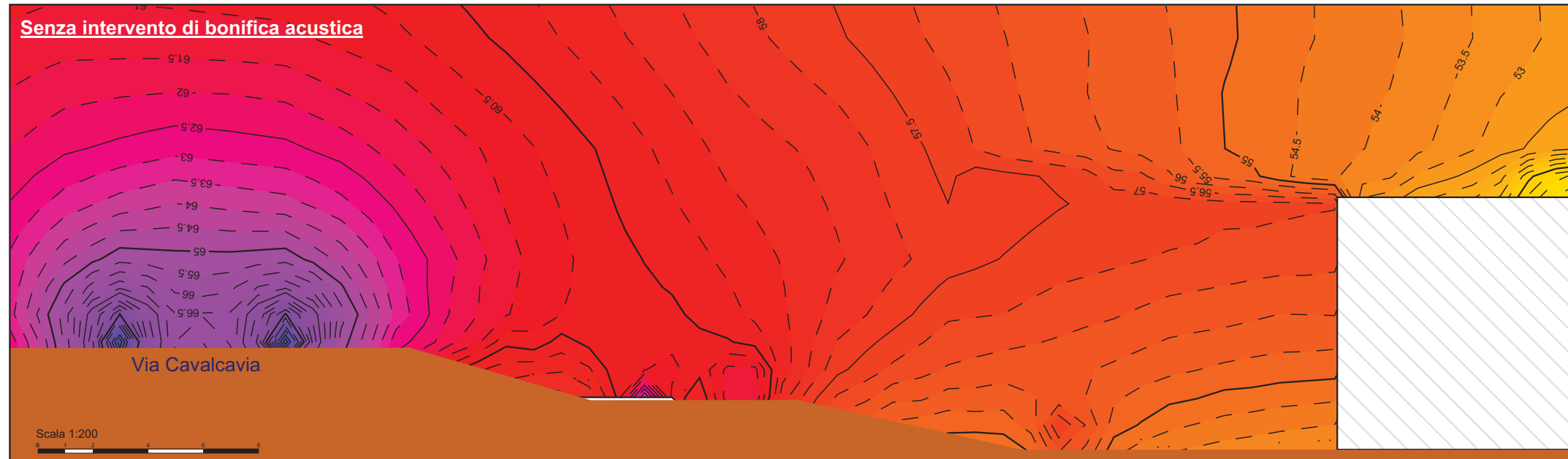
**Curvatura delle lastre.
Ottimo isolamento acustico.**

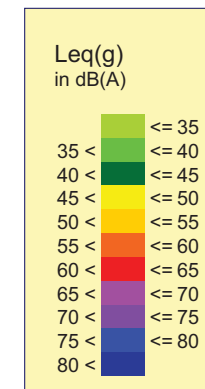
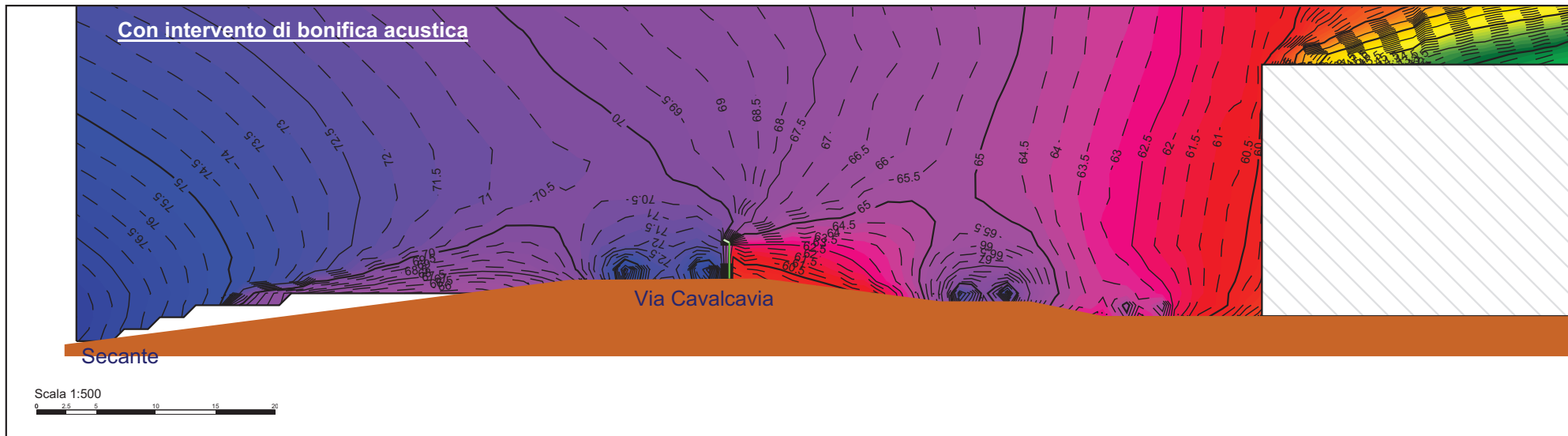
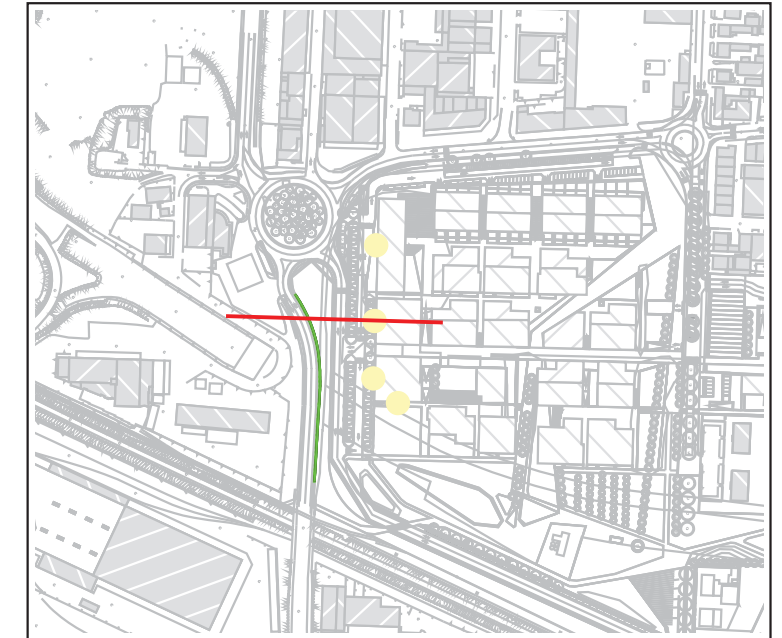
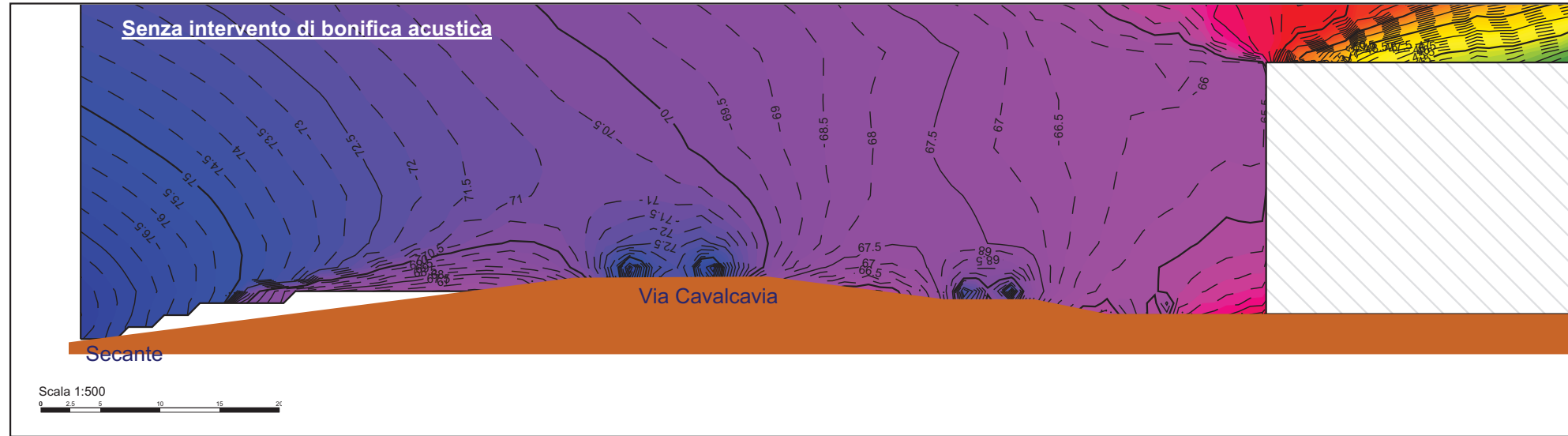
Alternativa originale che può avvenire a freddo o per termoformatura. Fonoisolamento classe B3 secondo le norme UNI EN 1793.

IL PANNELLO PUÒ ESSERE COMPLETO DI:

- Cavetti di ritenzione.
- Sistema di bloccaggio con elementi di spinta.
- Guarnizione "a tenuta d'acqua".
- Guarnizione "a labbro", la quale si comporta anche come isolatore dielettrico.
- "Armatura" con inserimento di fili in poliammide.
- Versione con omologazione RFI/Italferr.









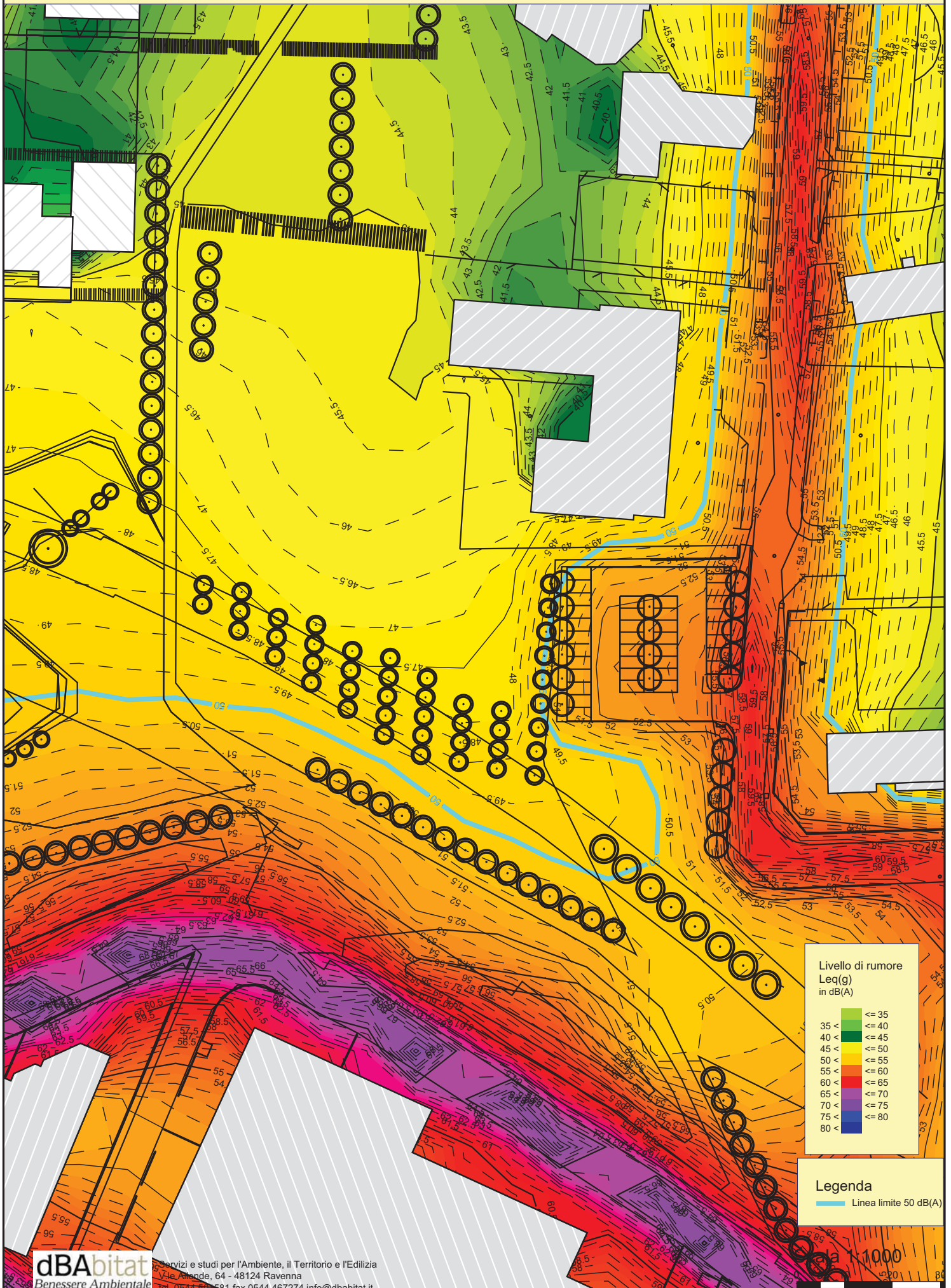
Mappe della rumorosità con isofoniche Particolare della Scuola Elementare

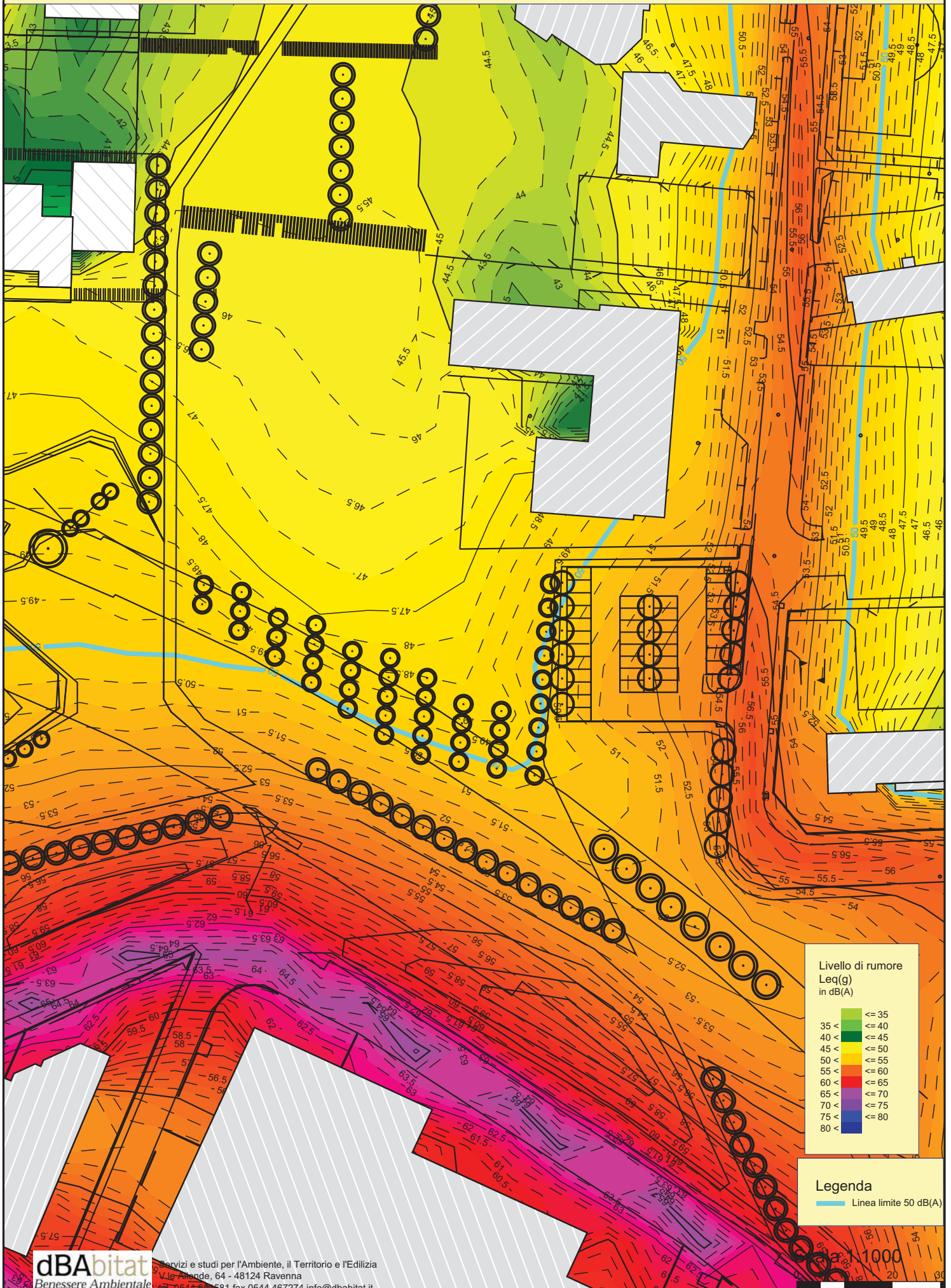
ALLEGATO n. 5

dBAbitat Srl
Giugno 2011

L'ALLEGATO n. 5 è costituito da:

- I. Mappa della rumorosità con isofoniche calcolata a m. 1.5 di altezza dal terreno: sorgente stradale – scenario post operam – Tr Diurno
- II. Mappa della rumorosità con isofoniche calcolata a m. 4 di altezza dal terreno: sorgente stradale – scenario post operam – Tr Diurno





**Livello di rumore
Leq(g)
in dB(A)**

≤ 35
35 < ≤ 40
40 < ≤ 45
45 < ≤ 50
50 < ≤ 55
55 < ≤ 60
60 < ≤ 65
65 < ≤ 70
70 < ≤ 75
75 < ≤ 80
> 80

Legenda
Linea limite 50 dB(A)

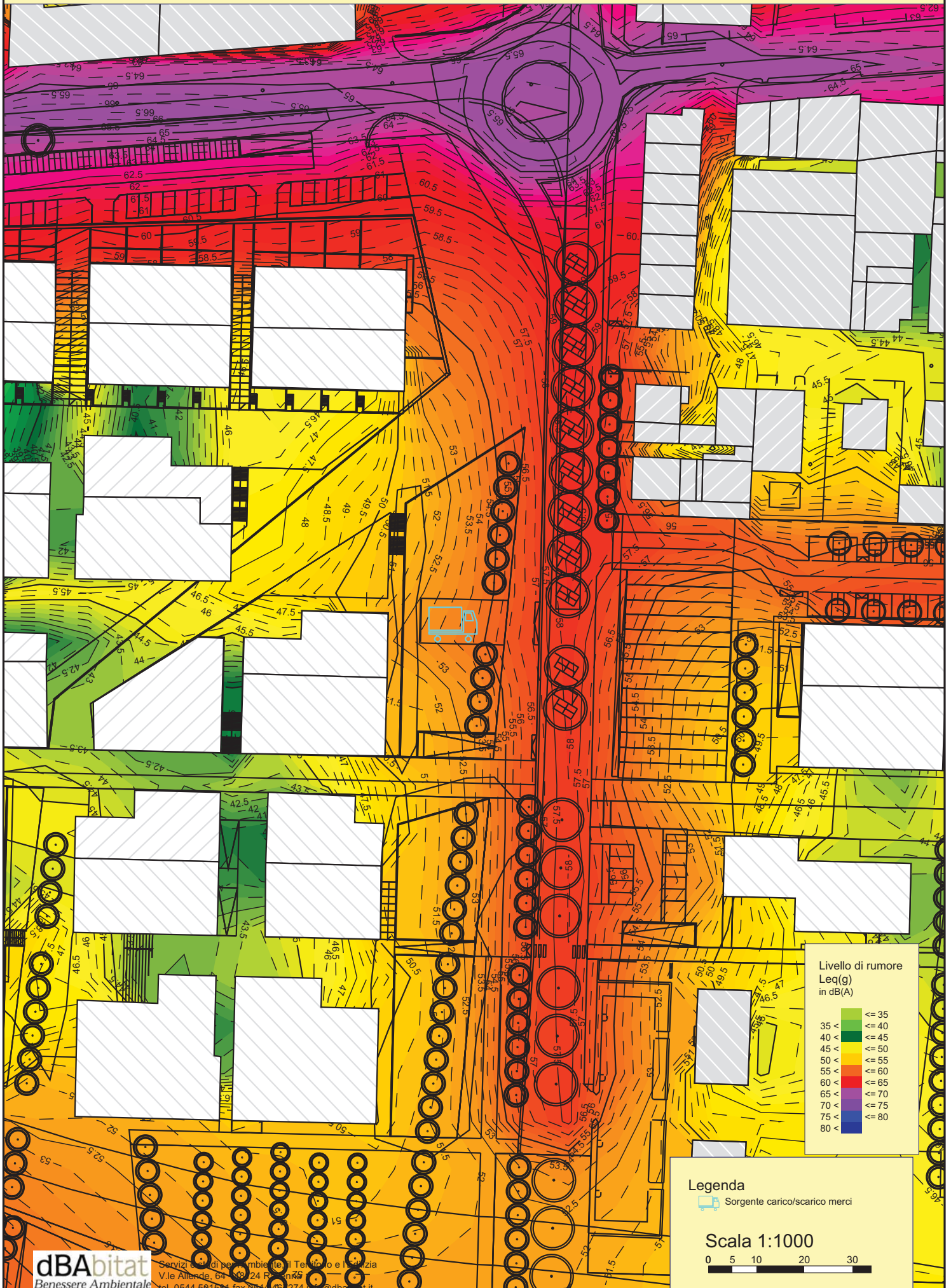
Mappe della rumorosità con isofoniche Particolare area carico/scarico merci

ALLEGATO n. 6

dBAbitat Srl
Giugno 2011

L'ALLEGATO n. 6 è costituito da:

- I. Mappa della rumorosità con isofoniche: sorgente stradale e attività di carico/scarico delle merci – scenario post operam – Tr Diurno
- II. Mappa della rumorosità con isofoniche: sorgente stradale senza attività di carico/scarico delle merci – scenario post operam – Tr Diurno



Livello di rumore
Leq(g)
in dB(A)

≤ 35	≤ 35
35 <	≤ 40
40 <	≤ 45
45 <	≤ 50
50 <	≤ 55
55 <	≤ 60
60 <	≤ 65
65 <	≤ 70
70 <	≤ 75
75 <	≤ 80
80 <	

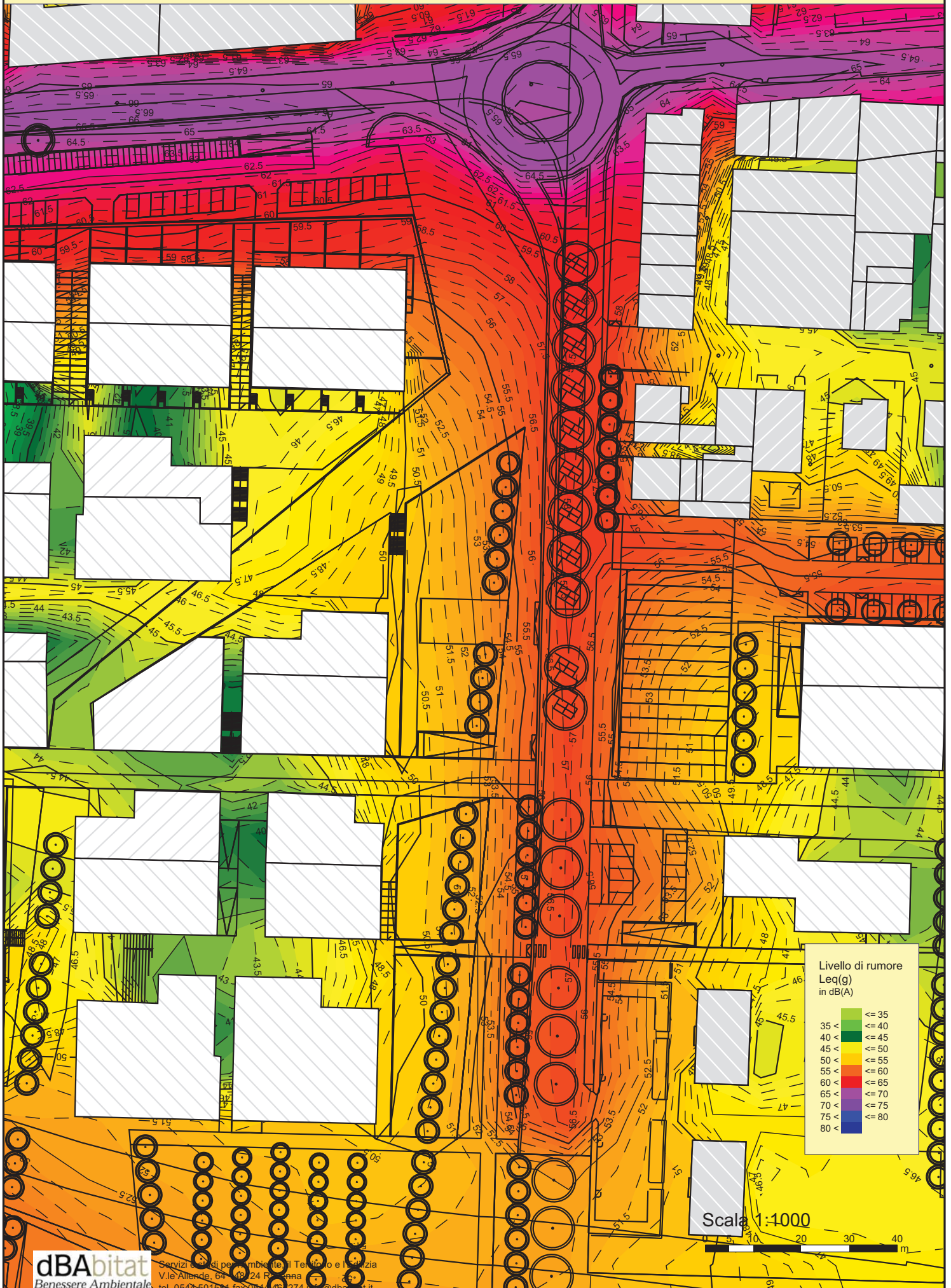
Legenda



Sorgente carico/scarico merci

Scala 1:1000





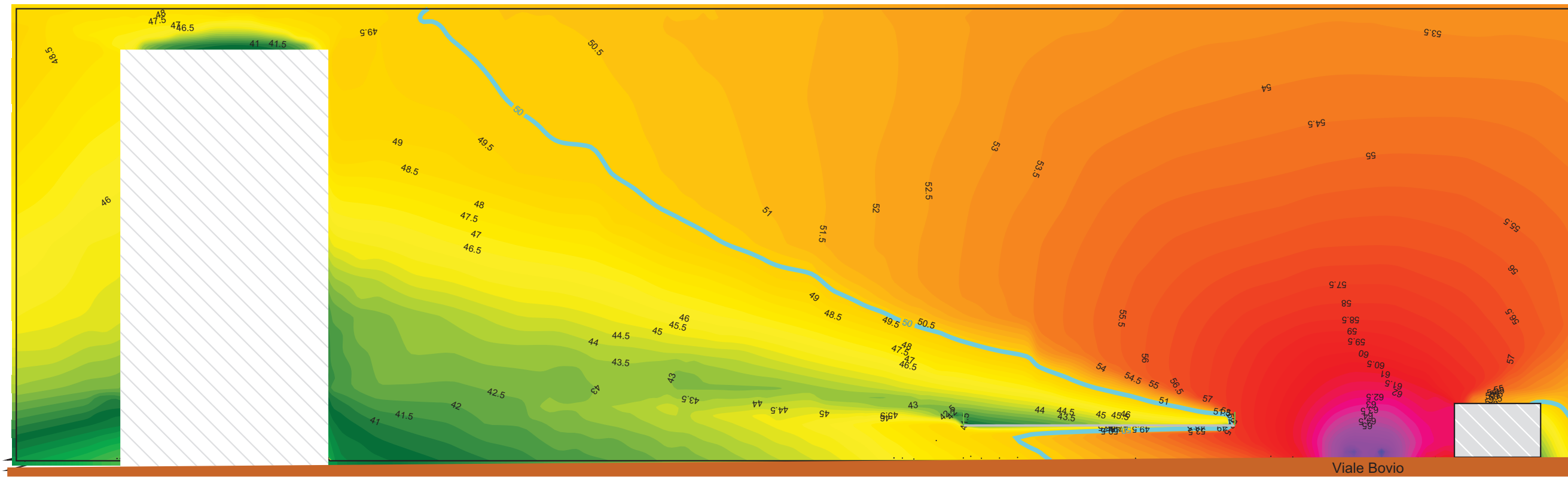
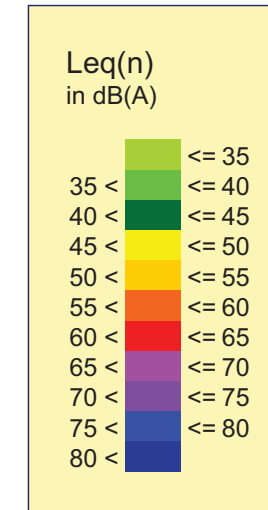
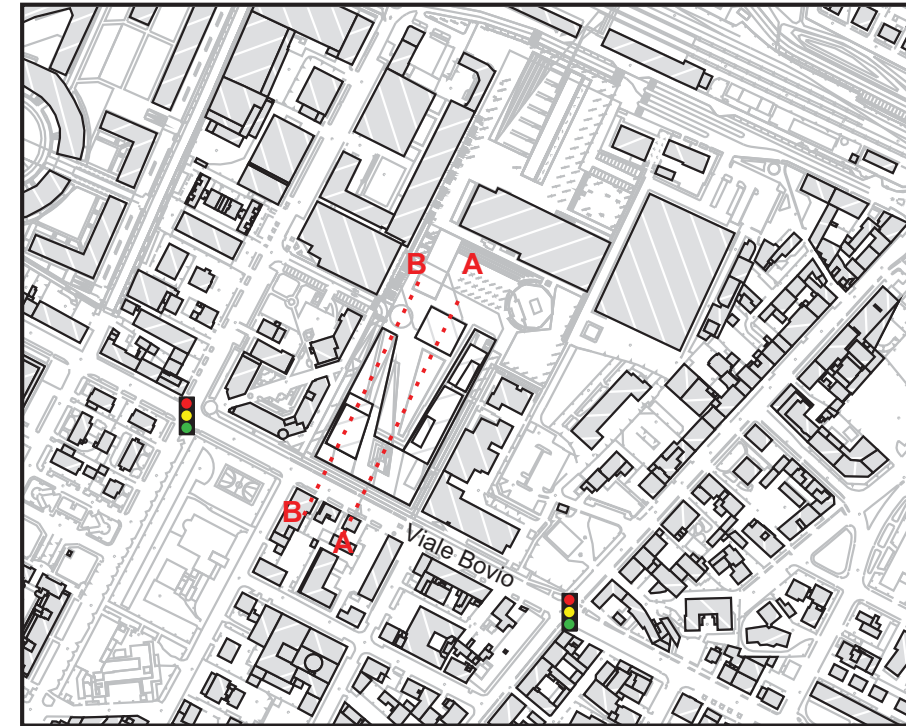
Mappe in sezione Comparto 5

ALLEGATO n. 7

dBAbitat Srl
Giugno 2011

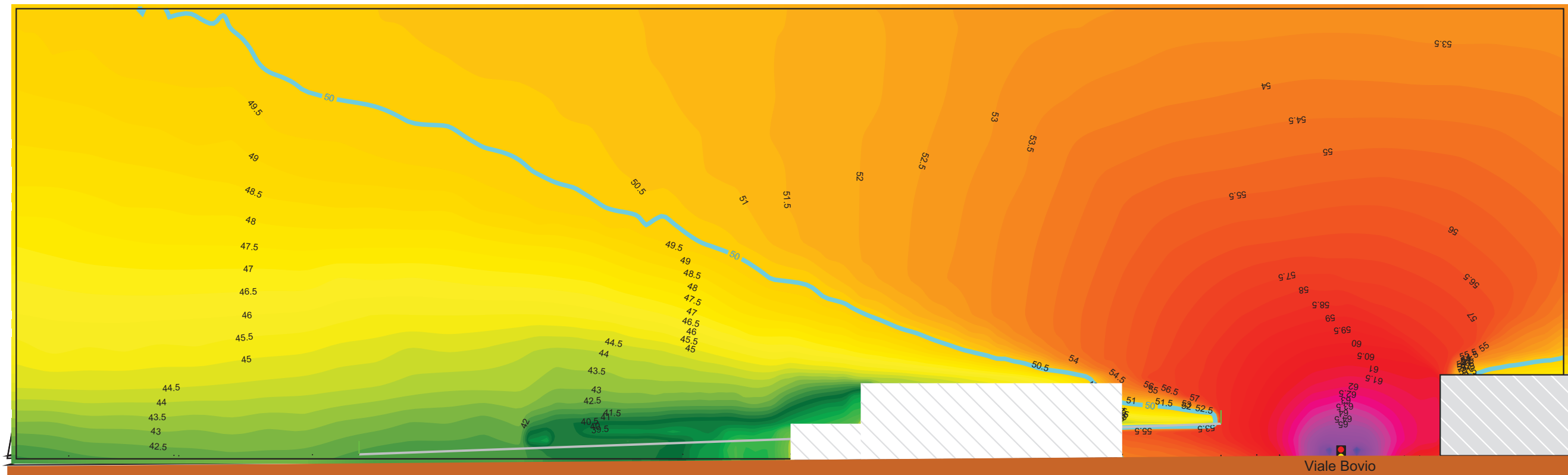
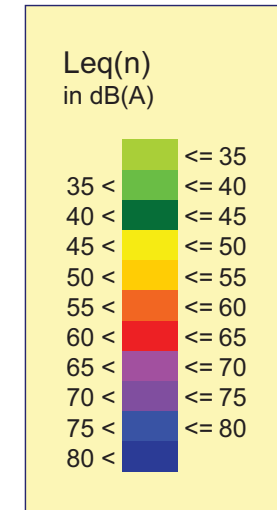
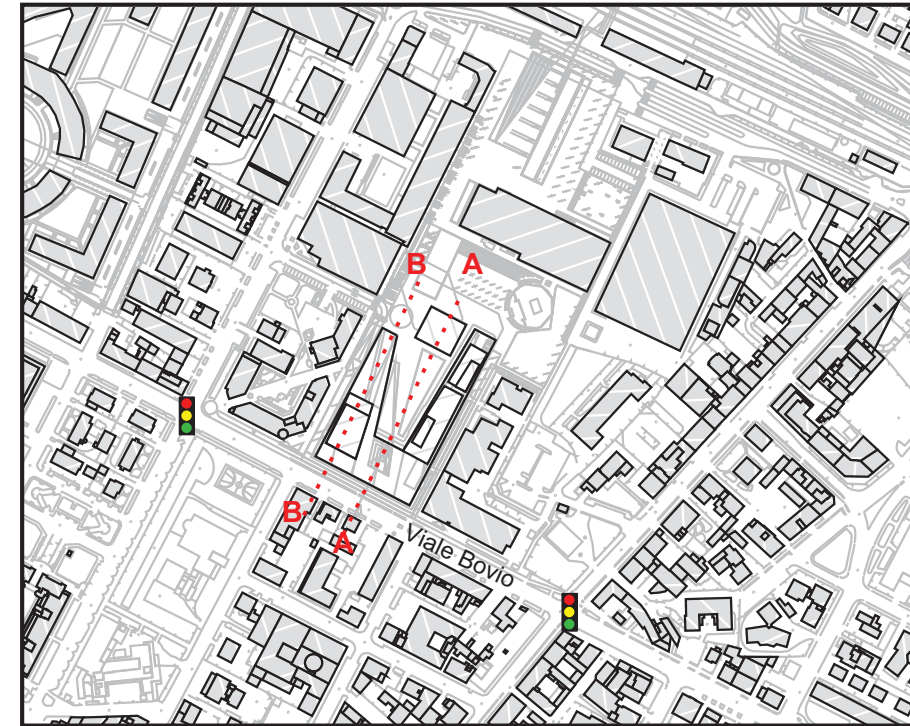
L'ALLEGATO n. 7 è costituito da:

- I. Mappe in sezione – Tr Notturmo – Sezione A – A
- II. Mappe in sezione – Tr Notturmo – Sezione B – B



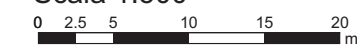
Scala 1:500





Viale Bovio

Scala 1:500



Contestualizzazione urbanistica

ALLEGATO n. 8

dBAbitat Srl
Giugno 2011

L'ALLEGATO n. 8 è costituito da:

- I. Tav. 6 “Contestualizzazione urbanistica”, fornita dai progettisti



- limite intervento P.R.U.
- numero piani edifici
- fabbricati ad uso abitativo
- fabbricati ad uso abitativo e terziario o commerciale
- fabbricati ad uso abitativo e parcheggi pubblici
- edifici ricettivi e ad uso terziario
- edifici ad uso terziario e commerciale e parcheggi pubblici
- fabbricati ad uso terziario o produttivo-manifatturiero
- edifici ad uso terziario e commerciale
- nidi
- scuole materne
- scuole elementari
- scuole medie
- attrezzature tecnologiche
- attrezzature per l'istruzione superiore
- attrezzature universitarie
- polo ospedaliero
- attrezzature religiose
- uffici pubblici e servizi di interesse comprensoriale
- parcheggi attrezzati
- attrezzature per l'ordine pubblico e la sicurezza
- attrezzature di interesse comunale
- attrezzature religiose
- verde
- spazi pubblici lastricati
- parcheggi pubblici e/o di uso pubblico
- parcheggi privati specializzati
- servizi privati ad uso pubblico
- Fiume Savio
- edifici ricettivi
- strutture sanitarie e ospedali
- edifici di servizio alle abitazioni
- edifici pubblici
- suolo non edificato
- lotto per scuola superiore come da previsione dell'Accordo Europa
- area per possibile espansione scuola
- ampliamento parcheggi

- strade di quartiere
- strade interzonali
- strade locali
- percorsi ciclopedonali
- percorsi pedonali
- perimetro centro storico
- secante
- ferrovia

COMUNE DI CESENA
novello
 società di trasformazione urbana



NOVELLO S.p.A.
 Amministratore Unico
 Arch. Edoardo Regar

Comune di Cesena

PROGETTO
 CARICOFORUM
 arch. Simone Costantini

PROGETTAZIONE ARCHITETTONICA E URBANISTICA
 studio G&P associati
 arch. Massimo Cecchi
 arch. Marina Bazzani
 arch. Laura Costantini
 studio CASERMANARANTINI
 arch. Giancarlo Casarmanani
 arch. Hermann Kofelidze
 arch. Pietro Ceccarelli

SPAZI APERTI E OPERE A VERDE
 LANDA s.r.l.
 arch. Andrea Rigari

CONSULENZE
 T.T.A. Studio associato
 ing. Marco Tacchi

TAV. 6 CONTESTUALIZZAZIONE URBANISTICA

COGNOME	1	2	3	4	5	6	7	8	9	10
SCALA	1:2000									
DATA	ZONIZZATO									
REV.	00									
	ESABATO									
	COMPLETATO									



associata



Associazione Italiana di Acustica



Associazione Nazionale per l'Isolamento Termico e Acustico

Certificatore accreditato SACERT



Sistema per l'accreditamento degli organismi di certificazione degli edifici

Certificatore accreditato Regione Emilia Romagna

