



P.I.A.E.

**PIANO INFRAREGIONALE DELLE
ATTIVITA' ESTRATTIVE**

(Art. 6 Legge Regionale n. 17 del 10-07-1991)

ELABORATI DI PROGETTO

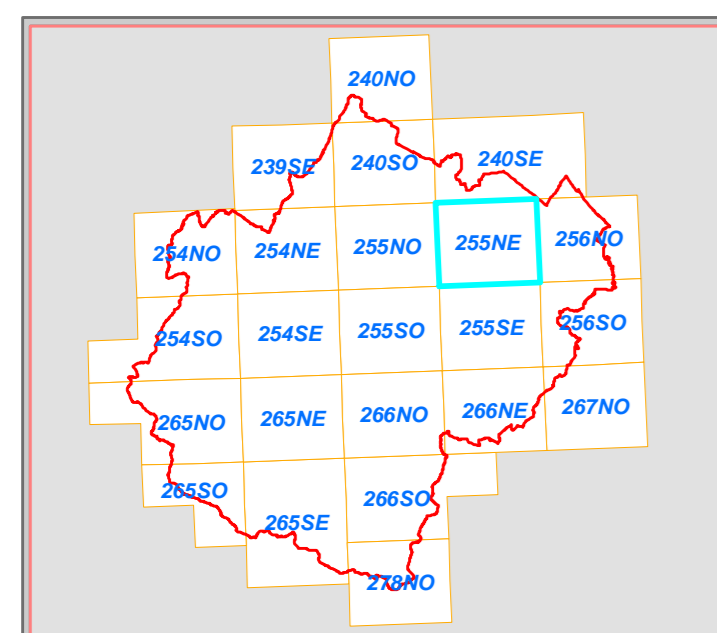
CARTA DELLE ZONE INCOMPATIBILI

Adozione: deliberazione di Consiglio provinciale n. 111731/256 del 17 dicembre 2012

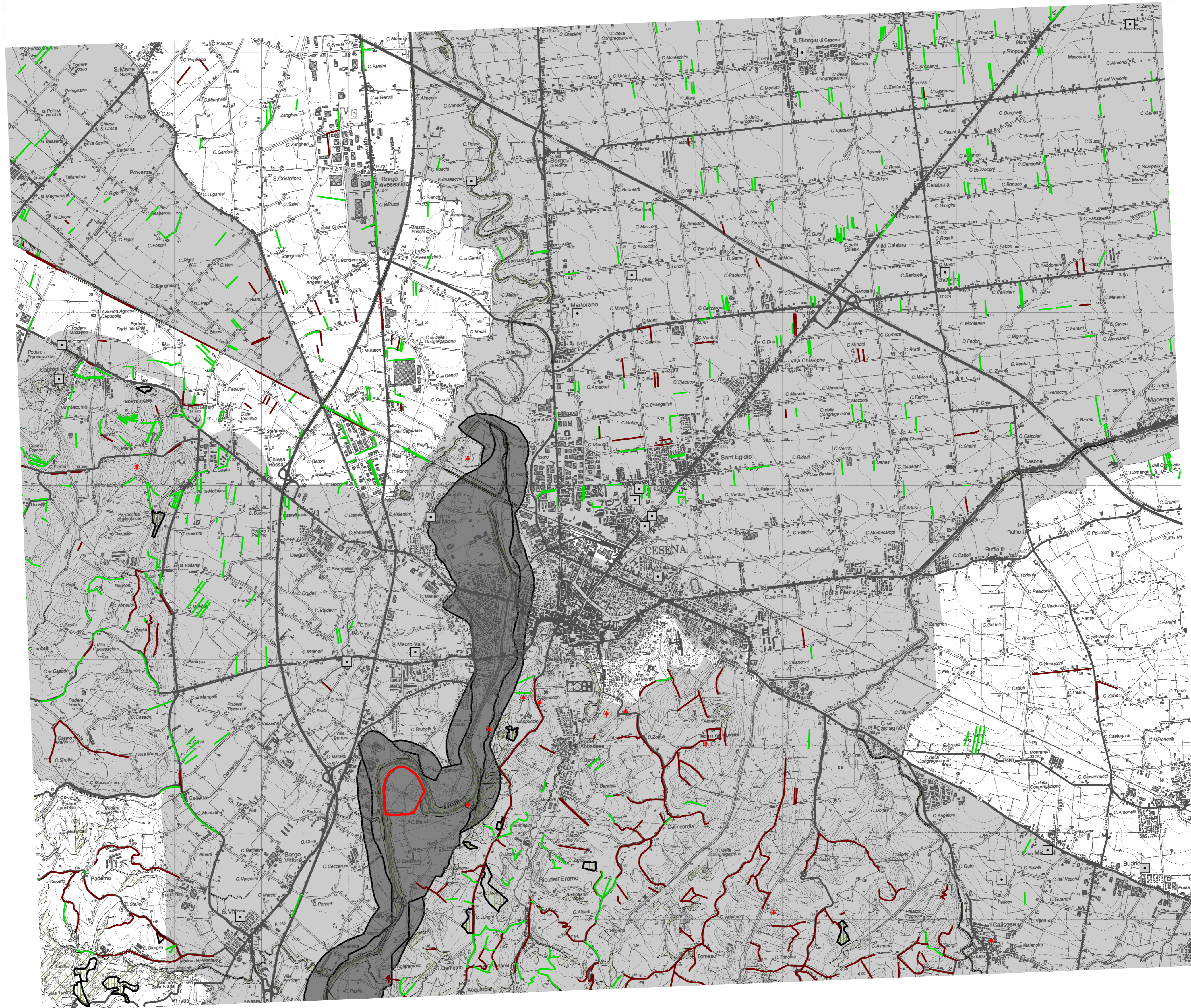
Controdeduzioni: deliberazione di Consiglio provinciale n. 33339/47 del 10 aprile 2014

Approvazione: deliberazione di Consiglio provinciale n. 112576/103 del 19 dicembre 2014

Tav. 255 - NE Cesena



Scala 1:25.000



- Delimitazione confine provinciale
- Delimitazione aree estrattive pianificate**
- Poli e Ambiti
- Poli e Ambiti ex art. 25 bis N.T.A.
- Superficie soggetta all' art.19 bis N.T.A.
- Polo 35 "Montesasso" (Macroarea vocata all'estrazione della pietra da taglio)
- Polo 36 "Para" (Macroarea vocata all'estrazione della pietra da taglio)
- Quota 1200 metri s.l.m.
- Zone di riqualificazione della costa e dell' arenile (art. 13 P.T.C.P.)
- Zone urbanizzate in ambito costiero (art. 14 P.T.C.P.)
- Complessi archeologici (art. 21A a P.T.C.P.)
- Aree di accertata e rilevante consistenza archeologica (art. 21A b1 P.T.C.P.)
- Zone di tutela naturalistica (art. 25 P.T.C.P.)
- Invasi ed alvei di laghi, bacini e corsi d' acqua (art. 18 P.T.C.P. e art. 8 P.A.I. - Marecchia Conca)
- Parco Nazionale, Riserva naturale "Bosco di Scardavilla"
- Geositi
- SIC e ZPS (Rete Natura 2000), fatte salve le previsioni P.I.A.E. 2004
- Settore di ricarica di tipo A e D (PTA Regionale), fatte salve le previsioni P.I.A.E. 2004
- Fasce di territorio di pertinenza dei corsi d' acqua (art. 9 P.A.I. - Conca Marecchia)
- Zona di tutela dei caratteri ambientali di laghi, bacini e corsi d' acqua (art. 17 P.T.C.P.)
- Zone ed elementi di tutela dell' impianto storico della centuriazione (art.21B P.T.C.P.)
- Zone di particolare interesse paesaggistico-ambientale (art.19 P.T.C.P.)
- Concentrazione di materiali archeologici o di segnalazione di rinvenimenti (art.21A b2 P.T.C.P.)
- Sistema dei crinali (art.9 P.T.C.P.)
- Calanchi (art. 20A co.a P.T.C.P.)
- Aree di Riequilibrio Ecologico
- Concessioni di acque minerali e termali ex L.R. 32/88
- Aree del Patrimonio geologico
- Settore di ricarica di tipo B (PTA Regionale)
- Aree di tutela dell' acquifero profondo (P.I.A.E. 2004)
- Aree di potenziale maggior ricarica circa-verticale dell' acquifero profondo (P.I.A.E. 2004)
- Concentrazione di materiali archeologici o di segnalazione di rinvenimenti (art.21A b2)
- Patrimonio geologico
- Piani di assetto forestale
- Conifere adulte
- Rimboschimenti recenti
- Castagni da frutto
- Boschi compresi nel perimetro del Parco Nazionale e del demanio forestale regionale
- Formazione boschive con dominanza del faggio (governo a fustaia)
- Formazioni boschive del piano basale submontano
- Formazione boschive con dominanza del faggio
- Boschi misti governati a ceduo
- Formazione boschive igrofile
- Specie floristiche protette
- Filari Alberati
- Siepi

Staff progettuale

Roberto Cimatti	Dirigente del Servizio
Cristina Casadei	
Liana Bovelacci	Responsabile del procedimento
Elmo Ricci	
Milena Lungherini	
Paolo Errani	
Fiorenzo Rossetti	
Stefano Guardigli	
Elena Braschi	
Riccardo Balzani	
Patrizia Pollini	
Giuseppe Fantauzzi	

Consulenza

ARPA Emilia-Romagna, Direzione Tecnica - Centro
Tematico Regionale Energia e Valutazioni
Ambientali Complesse

Collaborazioni

Provincia di Forlì-Cesena
Servizio Pianificazione Territoriale
Servizio Agricoltura, Spazio Rurale, Flora e Fauna
Regione Emilia-Romagna
Servizio Geologico, Sismico e dei Suoli