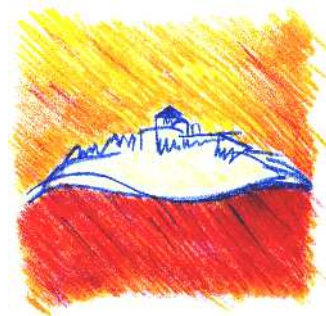
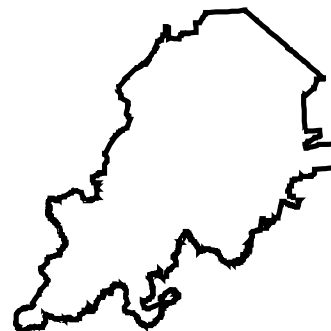


COMUNE DI CESENA
Settore Programmazione Urbanistica
PRG 2000
VARIANTE GENERALE



**ACCORDO DI PROGRAMMA
PRU NOVELLO**



**STRALCI CARTOGRAFICI
DELLE TAVOLE DEI SERVIZI
Stato vigente e stato modificato**

C4
**Stralcio
PG 2.6.9**

Progettisti della Variante

Anna Maria Biscaglia
Otello Brighi
Maria Chiara Magalotti
Pierluigi Rossi
Vincenzo Stivala
Daniele Minotti

Collaboratori

Luciana Battistini
Alessandro Biondi
Nataschia Cantoni
Cristina Farnedi
Elena Genghini
Barbara Maggioli
Alberto Pezzi

**Coordinatore elaborazioni cartografiche
e gestione dati**

Barbara Calisesi

**Collaboratori elaborazioni cartografiche
e gestione dati**

Mattia Brighi
Leonardo Pirini
Barbara Santarelli

Le parti sottoscriventi:

Comune di Cesena

Provincia di Forlì-Cesena

Novello S.p.A. Società di Trasformazione Urbana

S.A.I.S. Società Agricola Italiana Sementi S.p.A.

Nuova Madonnina S.p.A.

VICO s.r.l.

CILS Cooperativa sociale a r.l.

Estremi approvativi PRG2000:

Adottato con delibera di C.C.
n. 266 del 05.10.00
Approvato con delibera di G.P.
n. 348 del 29.07.03

Integrazioni:

1^ PUBBLICAZIONE

Approvata con delibera di G.P.
n. 95 del 29.03.05

2^ PUBBLICAZIONE

Approvata con delibera di G.P.
n. 372 del 18.10.05

3^ PUBBLICAZIONE

Approvata con delibera di G.P.
n. 165 del 08.05.07

**Accordo di Programma
PRU NOVELLO**

Pubblicato il

Il Sindaco

Paolo Lucchi

L'Assessore

Orazio Moretti


Il Dirigente

Anna Maria Biscaglia

LEGENDA


SERVIZI DI INTERESSE SOVRACOMUNALE (art.55)

	H	Polo ospedaliero
	I	Attrezzature per istruzione superiore
	U	Attrezzature universitarie
	R	Attrezzature religiose
	A	Uffici pubblici e servizi di rilevanza comprensoriale
	T	Attrezzature tecnologiche
	P	Parcheggi attrezzati
	O	Attrezzature per l'ordine pubblico e la sicurezza
	M	Edifici militari
	C	Cimiteri
	V	Aree per spettacoli viaggianti
	D	Area per la discarica RSU
		Parchi territoriali
		Attrezzature sportive
		Servizi privati di uso pubblico (art.61)

 Area oggetto di variante

SERVIZI DI QUARTIERE (art.56)

	n	Nidi
	m	Scuole materne
	E	Scuole elementari
	M	Scuole medie
		Attrezzature di interesse comune
		Attrezzature religiose
		Attrezzature cimiteriali
		Verde pubblico
		Verde e attrezzature sportive
		Parcheggi pubblici e/o di uso pubblico
		Servizi privati di uso pubblico (art.61)
		Attrezzature sportive e ricreative private (art.60)
	P	Parcheggi privati specialistici (art.56)


 Aree di trasformazione

 Area soggetta ad Accordo di Programma

 Territorio urbanizzato

 Aree per la protezione civile (art. 82 quater)


 Fasce di rispetto

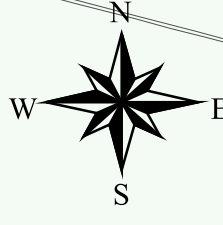
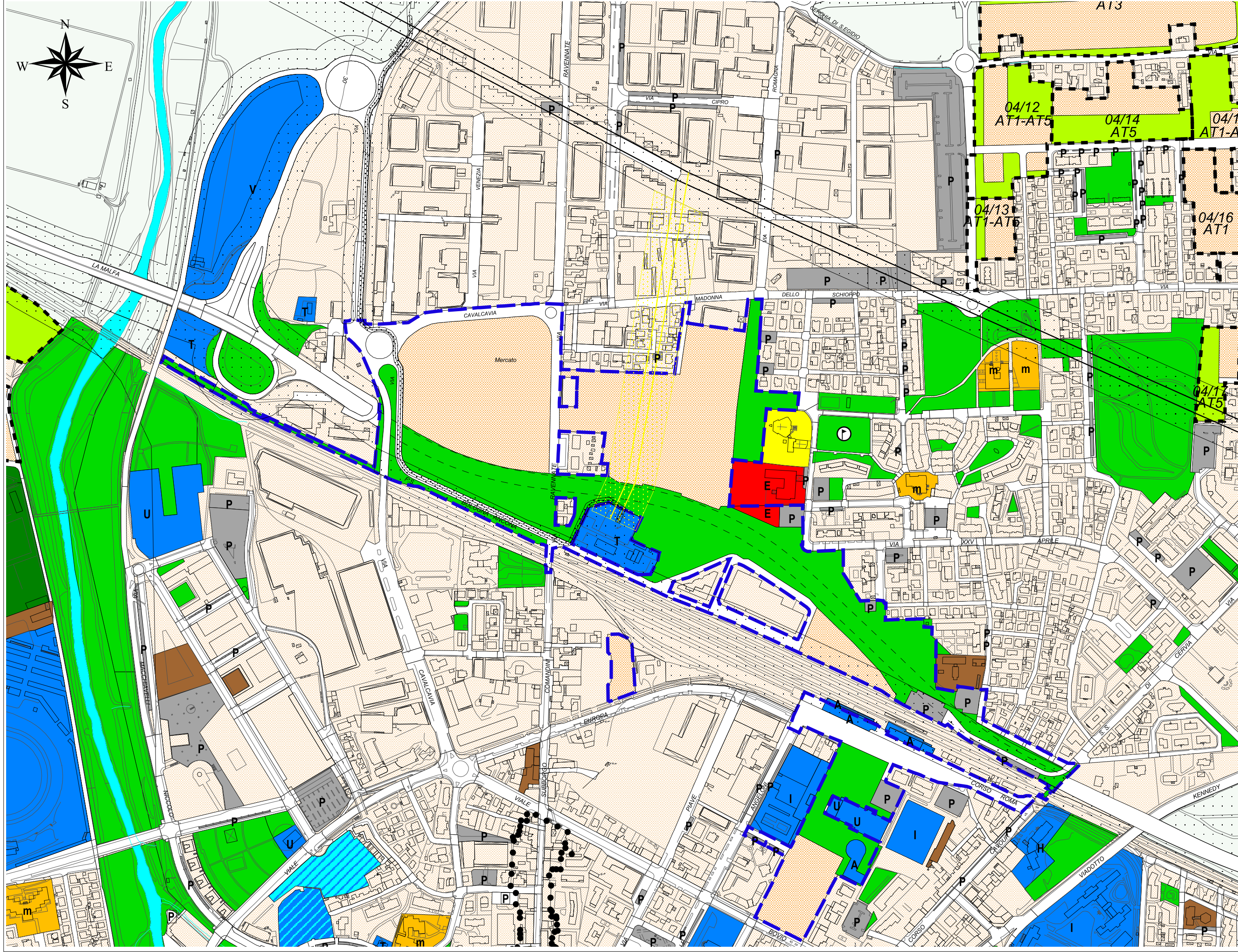
 Fasce di rispetto per elettrodotti da interrare

 Fasce di rispetto per elettrodotti DPCM 08/07/2003 (art. 19.01 NdA)

Le aree adibite ad attrezzature sportive e ricreative private (art. 60), a servizi privati (art. 61) ed a parcheggi privati specialistici (art. 56) sono escluse dal computo delle dotazioni di servizi pubblici

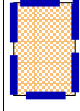
 Perimetro del Centro Storico

 Percorsi ciclopedonali

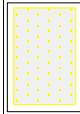


STATO MODIFICATO

Tavola dei Servizi PG 2.6.9



Area soggetta ad Accordo di Programma



Fasce di rispetto per elettodotti da interrare

Scala 1:5000