

TAV. 9b
RETE TELEFONICA

COMUNE
DI
C E S E N A

PIANO URBANISTICO ATTUATIVO
COMPARTO
AT3 04/09 S. EGIDIO-VIA FAENZA

PROPRIETA'

Soc. S.O.M.
CASALI ANDREA
SIRRI LICIA
RICIPUTI MARIA GIOVANNA
GUIDI GIANCARLO
COMUNE DI CESENA

c/o via Emilia Ponente,1315
47521 Cesena (FC)

PROGETTISTA

STUDIO ASSOCIATO

arch. C. Abbondanza geom. D. Bocchini
via Morciano, 100
47521 Cesena (FC)

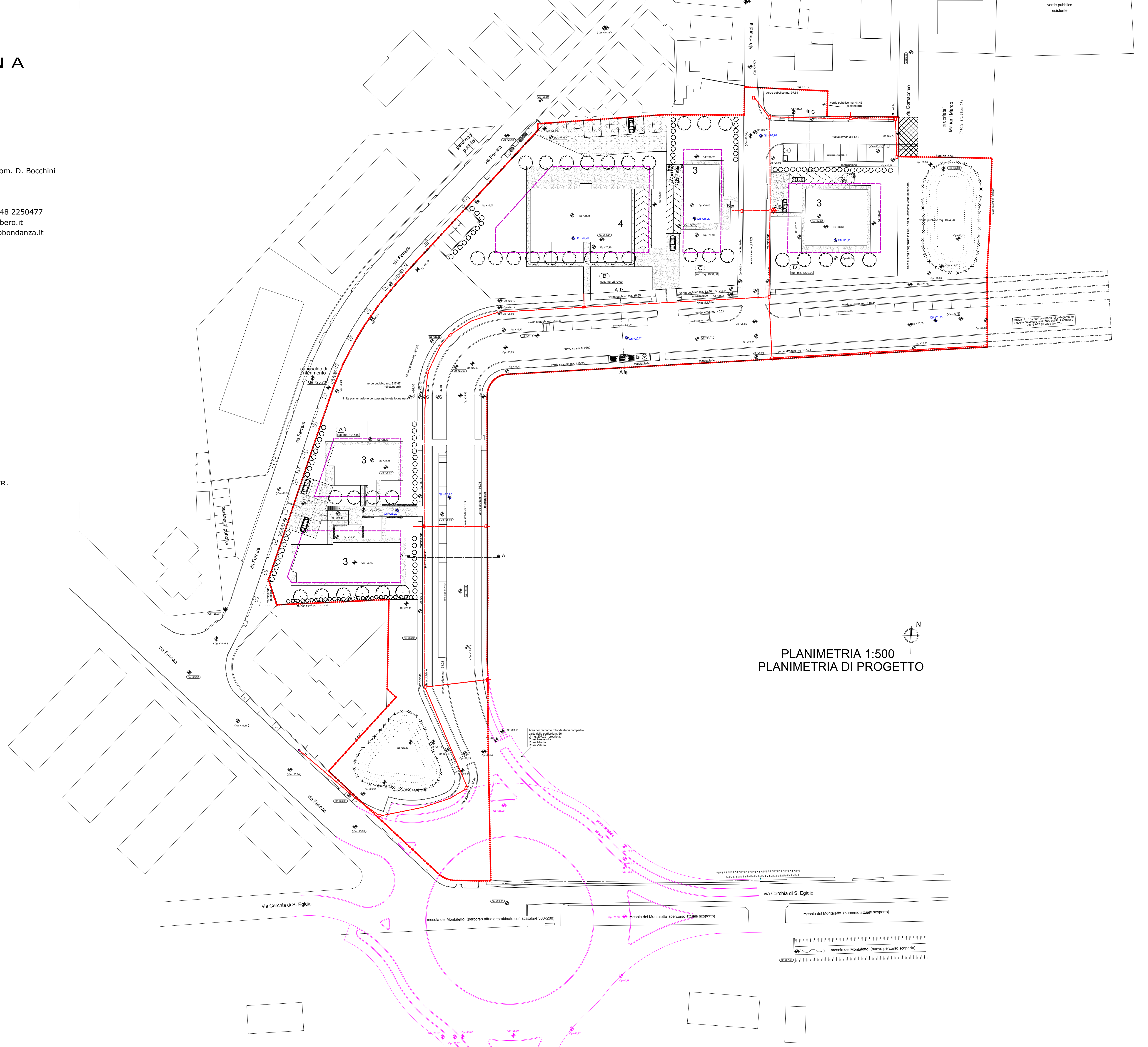
tel/fax 0547 384684 - 348 2250477
e-mail a.abbondanza@libero.it
www.architettoclaudioabbondanza.it

progetto: 12-01-2012
aggiornamento: 20-06-2012
aggiornamento: 20-11-2012

- PLANIMETRIE
- PIANTE
- SEZIONI E PROFILI
- PROSPETTI
- PARTICOLARI COSTR.

Elaborazione con Allplan Sistema CAD integrato 2012

TELECOM INFRASTRUTTURE ORIZZONTALI Legenda Simboli			
2	Tubi Interrati Ø125 mm	2	Tubi Interrati Ø63 mm
N.ro tubi	Tubi Interrati Ø	○	Armadietto
□	Pozzetto 40 x 40 cm	⊙	Colonnina
□	Pozzetto 40 x 76 cm	⌒	Armadio
■	Pozzetto 125 x 80 cm		
⊙	Maxi Pozzetto		
●	Cameretta		



PLANIMETRIA 1:500
PLANIMETRIA DI PROGETTO