



P.I.A.E.

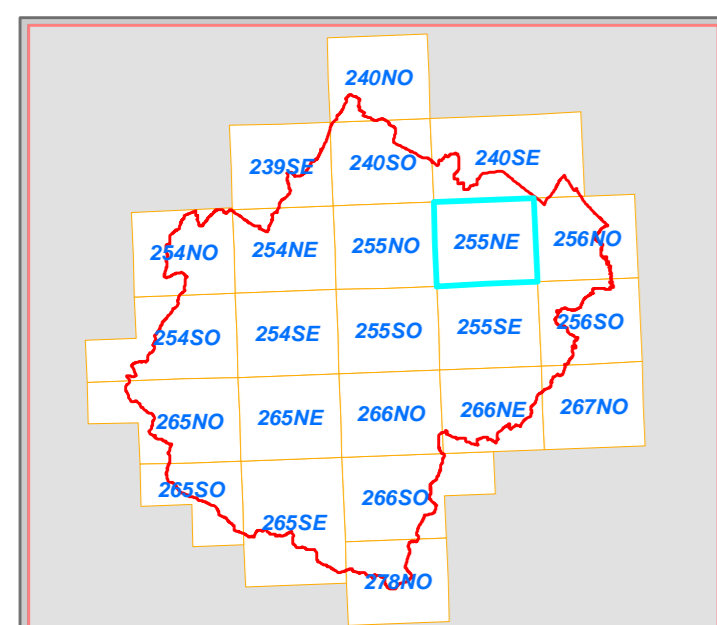
**PIANO INFRAREGIONALE DELLE
ATTIVITA' ESTRATTIVE**

(Art. 6 Legge Regionale n. 17 del 18-07-1991)

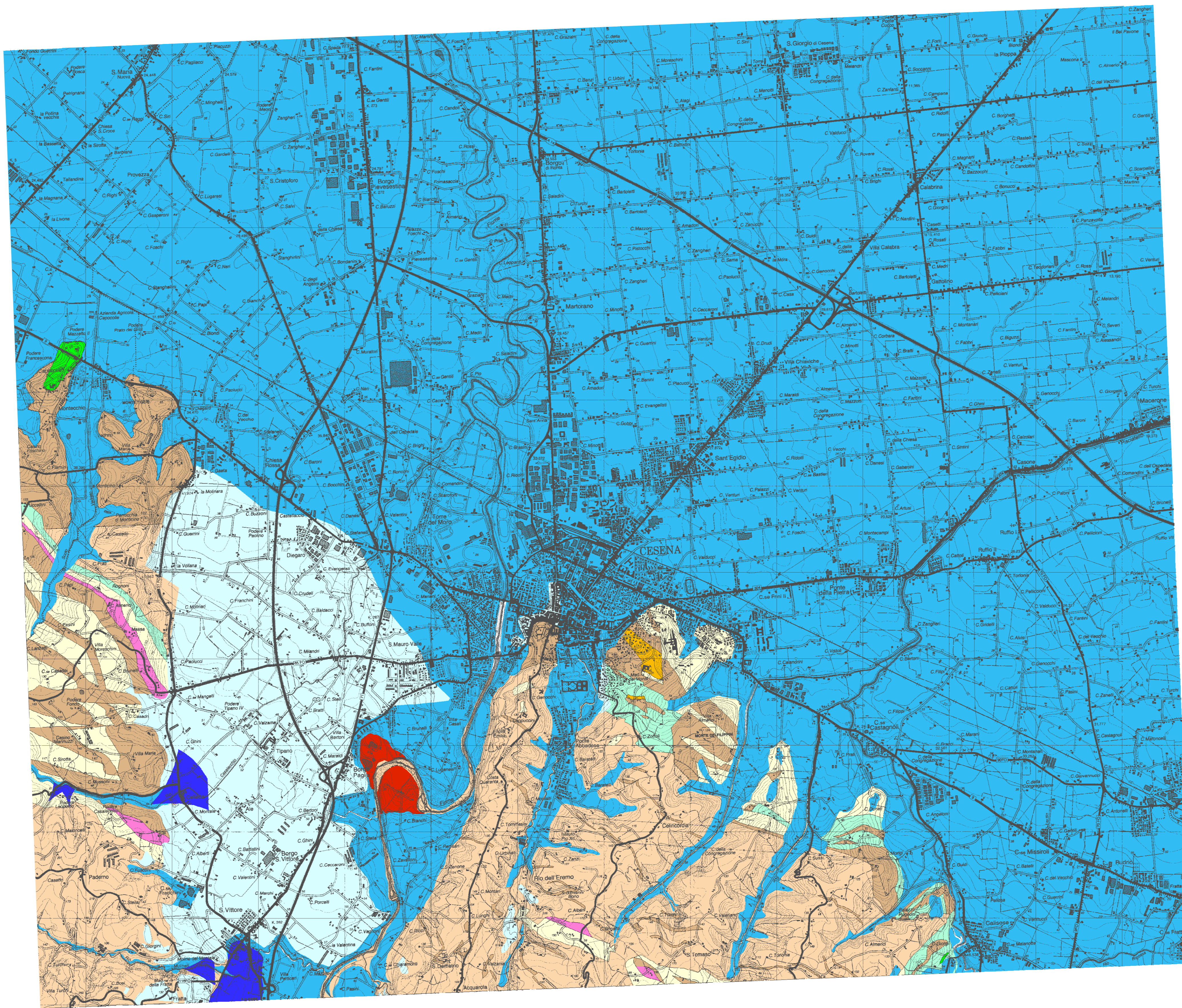
**QUADRO CONOSCITIVO
TAVOLA 2
CARTA DELLE RISORSE DISPONIBILI**

Adozione: deliberazione di Consiglio provinciale n. 111731/256 del 17 dicembre 2012
Controdeduzioni: deliberazione di Consiglio provinciale n. 33339/47 del 10 aprile 2014
Approvazione: deliberazione di Consiglio provinciale n. 112576/103 del 19 dicembre 2014

Tav. 255 - NE Cesena



Scala 1:25.000



Legenda

- conglomerati
- arenarie prevalenti ($a/p > 4/1$)
- arenarie/peliti ($1/1 < a/p < 4/1$)
- peliti/arenarie ($1/4 < a/p < 1/1$)
- peliti ($a/p < 1/4$)
- gessi
- calcari
- rocce a struttura caotica di origine sedimentaria e tettonica
- arenarie/calcari/peliti
- depositi alluvionali in evoluzione, limitatamente ad alcuni tratti fluviali di pianura (b1)
- depositi alluvionali recenti (b2 - b3)
- depositi alluvionali antichi (b4 - bn)
- conoidi alluvionali dei corsi d'acqua secondari
- Aree già interessate da escavazione (da Carta Geologica Regionale)

Staff progettuale

Roberto Cimatti	Dirigente del Servizio
Claudia Casadei	
Cristina Baldelli	Responsabile del procedimento
Liana Bovelacci	
Elmo Ricci	
Milena Lungherini	
Paolo Errani	
Fiorenzo Rossetti	
Stefano Guardigli	
Elena Braschi	
Riccardo Balzani	
Patrizia Pollini	
Giuseppe Fantauzzi	

Consulenza

ARPA Emilia-Romagna, Direzione Tecnica - Centro
Tematico Regionale Energia e Valutazioni
Ambientali Complesse

Collaborazioni

Provincia di Forlì-Cesena
Servizio Pianificazione Territoriale
Servizio Agricoltura, Spazio Rurale, Flora e Fauna
Regione Emilia-Romagna
Servizio Geologico, Sismico e dei Suoli