



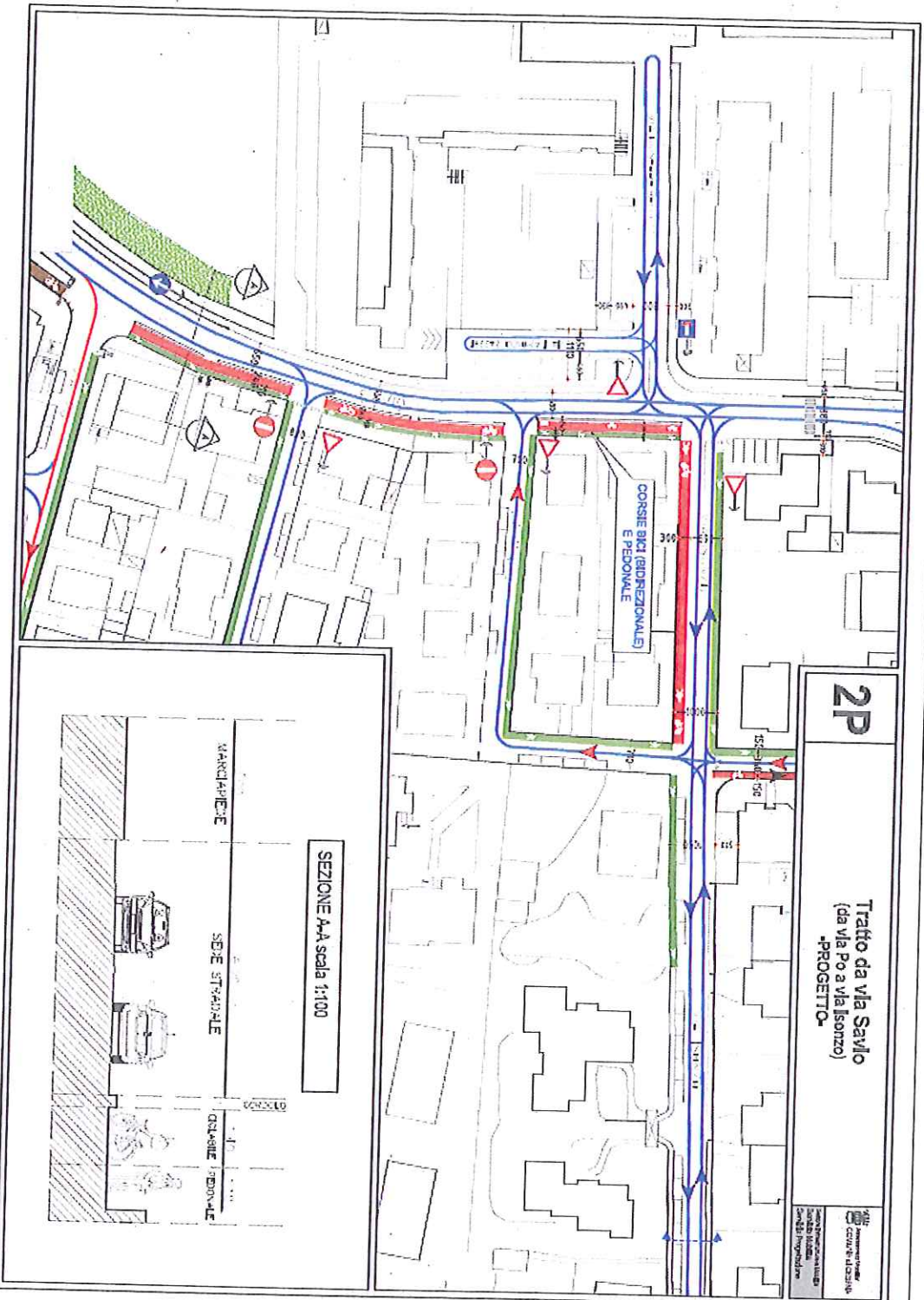
Comune di Cesena
(FC)

Assessorato
Infrastrutture e
Mobilità

Progetto di continuità e sicurezza dei tratti incompleti degli itinerari ciclabili esistenti

Anno 2013

ELABORATI PROGETTUALI (vedere "Tavola n. 2")



Servizio Mobilità
Servizio Progetti



Penso spesso che se tutte le case e le strade avessero un aspetto gradevole e ordinato e nobile la gente sarebbe necessariamente gentile e amabile (Hermann Hesse)



Comune di Cesena
(FC)

Assessorato,
Infrastrutture e
Mobilità

Servizio Mobilità
Servizio Progetti



QUARTIERE MOVIMENTO
C E S E N A

Progetto di continuità e sicurezza dei tratti incompleti degli itinerari ciclabili esistenti

Anno 2013

PLANIMETRIA e FOTO STATO di FATTO

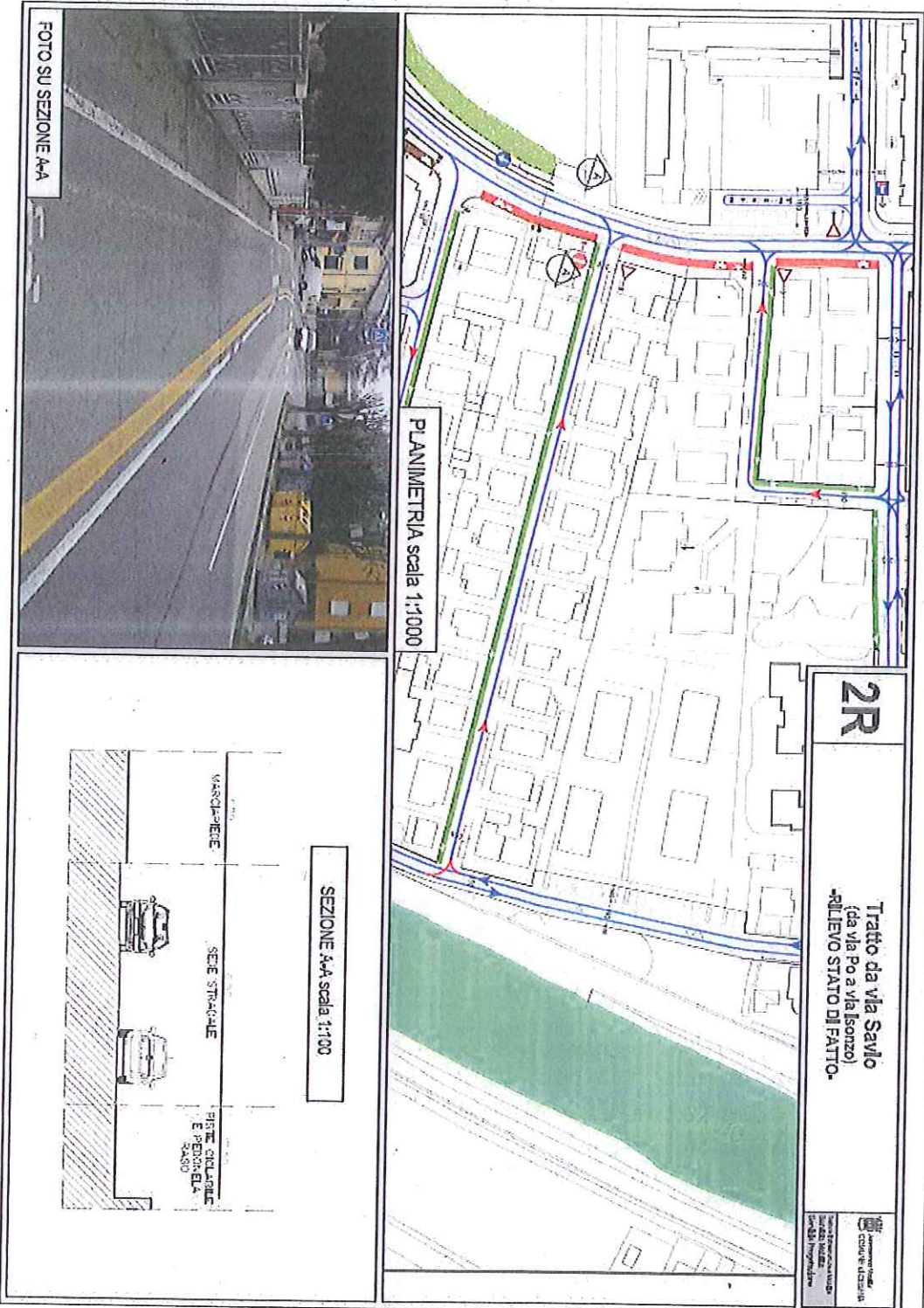


FOTO SU SEZIONE AAA

PLANIMETRIA scala 1:1000

SEZIONE AAA scala 1:100

Penso spesso che se tutte le case e le strade avessero un aspetto gradevole e ordinato e noble le gente sarebbe necessariamente gentile e amabile (Hermann Hesse)