

COMUNE DI CESENA

Programma di Riqualificazione Urbana del comparto di Viale Europa e Via Piave denominato "Parco Europa"



Proprietà:

NUOVA MADONNINA S.r.l. Via Cesenatico 5309 47024 Macerone-Cesena (FC)	MERLONI MARINA Viale Europa 475 47023 Cesena (FC)
BATTISTINI IMMOBILIARE S.r.l. Via Europa 147 47023 Cesena (FC)	MERLONI MARCO Via Cerchia di S.Egidio 1694 47023 Cesena (FC)
MANUZZI GILBERTO Subb. Federico Comandini 126 47023 Cesena (FC)	COMUNE DI CESENA P.zza del Popolo 10 47023 Cesena (FC)
MANUZZI PAOLO Subb. Federico Comandini 126 47023 Cesena (FC)	
MANUZZI MARIO Subb. Federico Comandini 126 47023 Cesena (FC)	

Oggetto tavola: Edilizia convenzionata, posizione e conteggi 1:500 (comparto Nuova Madonnina)

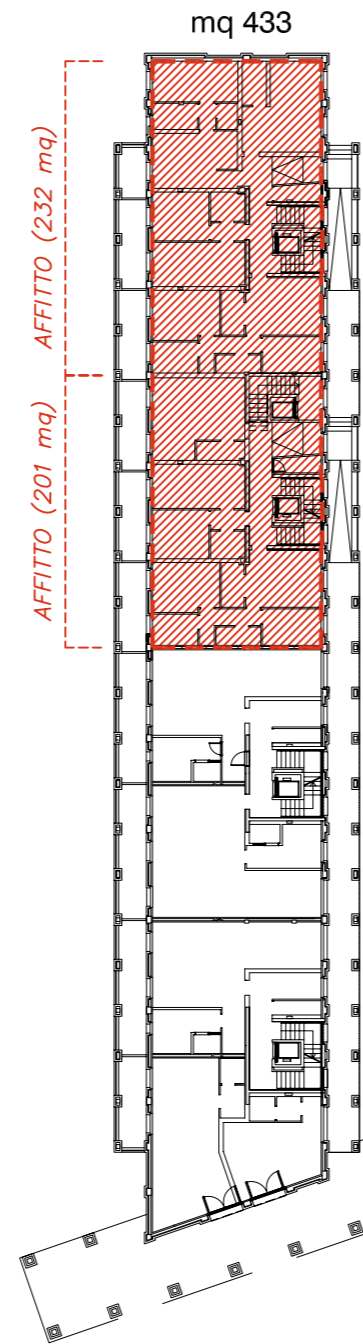
Progettisti: Prof. Arch. Adolfo Natalini (capogruppo)
Arch. Fabrizio Natalini
Arch. Riccardo Barbieri

Collaboratori: Arch. M. Baralli, Arch. A. Blanchard, Arch. T. Brillì, Arch. D.Pica,
Arch. G. Santini, Arch. N. Scelsi
Ing. F. Barbieri, Arch. L. Tappi

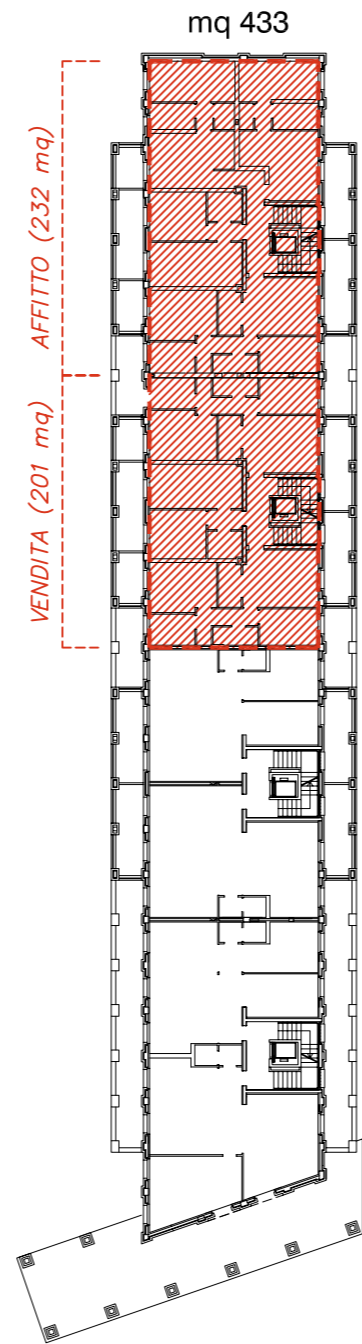
Timbro e firma progettisti:



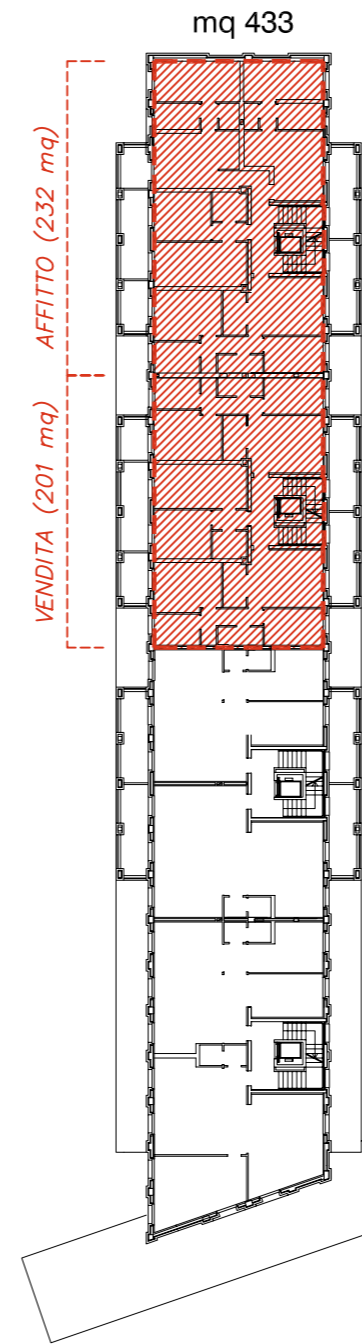
EDIFICIO "G"



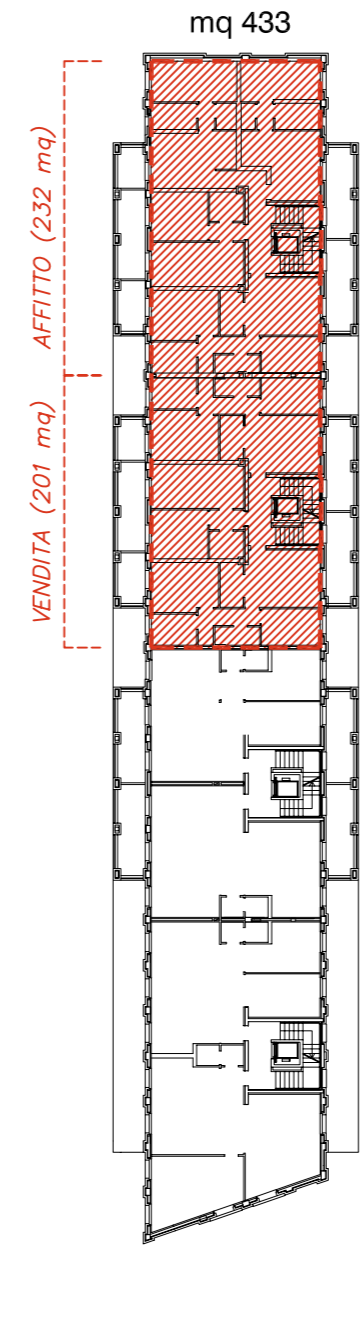
PIANTA PIANO TERRA
Scala 1 : 500



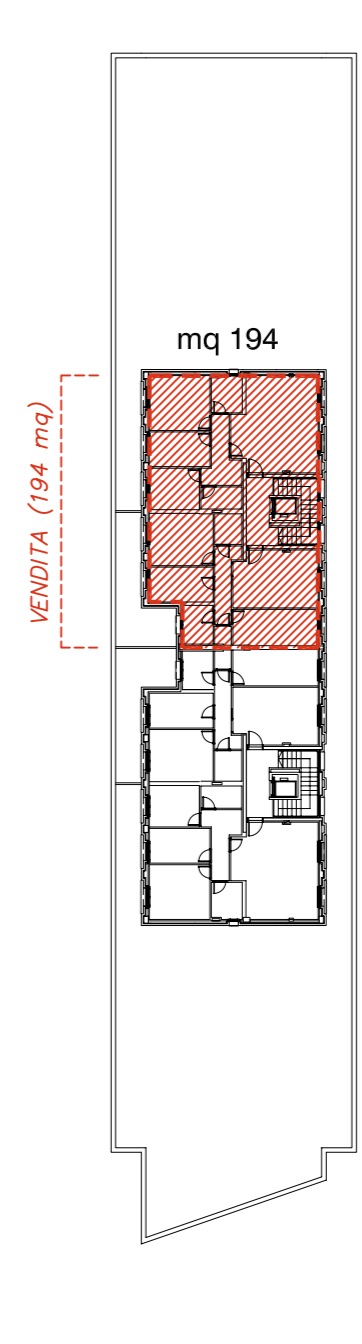
PIANTA PIANO PRIMO
Scala 1 : 500



PIANTA PIANO SECONDO
Scala 1 : 500

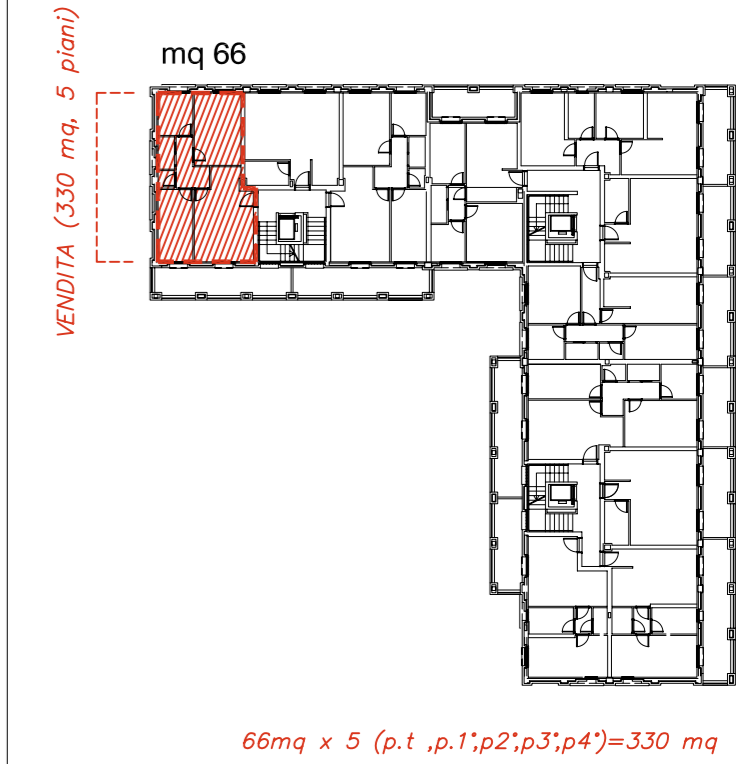


PIANTA PIANO TERZO
Scala 1 : 500



PIANTA PIANO QUARTO
Scala 1 : 500

EDIFICIO "B2"



PIANTA PIANO TERRA-TIPO Scala 1 : 500

SUL (comparto N.Madonnina e Manuzzi)= mq 44.591
(compreso 5.100 mq di scuola, 673 mq trasferibili)
Edilizia convenzionata da destinare=
44.591 x 0,05 (5%)= 2.230 mq
Edilizia convenzionata da progetto=
433+433+433+433+194+330=
2.256 mq > 2.230 mq

Edilizia convenzionata (affitto)=
232+232+232+232+201=1.129 mq

Edilizia convenzionata (vendita)=
201+201+201+194+330=1.127 mq

ACCORDO DEFINITIVO 21 DICEMBRE 2011

TAVOLA N° 37

Riccardo Barbieri
Viale Osservanza n.145 Cesena
Tel. 0547/611227 P.Iva 03329570406
Architettura

NATALINI ARCHITETTI
via del Salvatino 10/a 50137 Firenze
t. 055.600400 natalini.architetti@tin.it