



PIANO INTERCOMUNALE CESENA - MONTIANO

COMUNE DI CESENA

Erzo Lattuca Sindaco
Cristina Mazzoni Assessore all'urbanistica e rigenerazione urbana

COMUNE DI MONTIANO

Fabio Molari Sindaco
Mauro Ruscelli Assessore alla gestione del territorio e valorizzazione del patrimonio pubblico

T2.13

SCALA 1 : 15 000

**MONTIANO
DOTAZIONI TERRITORIALI**

UFFICIO DI PIANO

Settore Governo del Territorio
Arch. Emanuela Antonacci Dirigente e coordinatrice
Arch. Otello Brighi Arch. Pierluigi Rossi Progettisti
Geol. Barbara Calisesi Responsabile cartografia
Geom. Mattia Brighi Geom. Leonardo Pirini Geom. Barbara Santarelli Collaboratori cartografia
Ing. Paola Sabbatini Ing. Simona Saporetti Attuazione pervigente strumento urbanistico

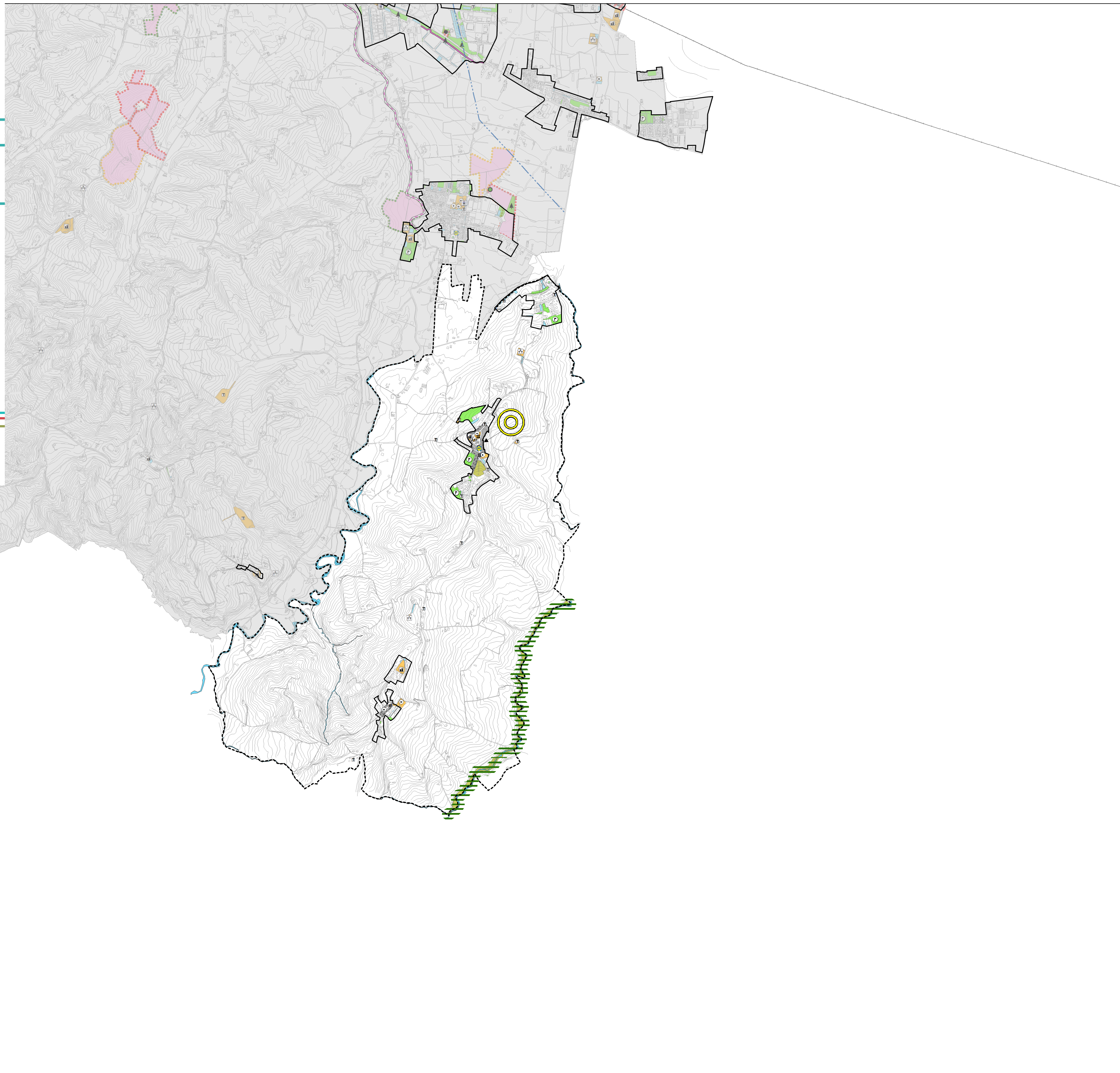
Consulenti
Arch. Filippo Boschi Paesaggio Avv. Federico Gualandri Aspetti giuridici
Prof. Arch. Stefano Stanghellini Sostenibilità economica Arch. Sandra Vecchietti Sostenibilità ambientale
Arch. Elena Farné Garante della partecipazione Cantieri Animati Percorso partecipativo

Coordinamento scientifico e metodologico
Arch. Filippo Boschi Costruzione della città pubblica, il territorio rurale e i luoghi della produzione
Arch. Sandra Vecchietti Rigenerazione urbana, valutazione del beneficio pubblico e i luoghi dell'abitare

**PIANO
URBANISTICO
GENERALE**

**PUG
2021**

	Assunzione		Adozione		Approvazione	
	Del. C.C. n.	del	Del. C.C. n.	del	Del. C.C. n.	del
Cesena						
Montiano	Del. C.C. n.	del	Del. C.C. n.	del	Del. C.C. n.	del



Montiano. Dotazioni territoriali



Dotazioni di livello territoriale

- Attrezzature**
- Istruzione**
 - Scuole Superiori
 - Università
 - Superiori private
- Strutture sanitarie e socio-assistenziali**
 - Ospedale
 - Altre strutture sanitarie e socio-assistenziali
 - Altre strutture sanitarie e socio-assistenziali private
- Servizi culturali**
 - Biblioteca, rocca, musei, ecc.
 - Convitto, mensa, residenza privato, ecc.
 - Spettacoli
- Luoghi per il culto**
 - Attrezzature religiose
- Attrezzature di interesse comune**
 - AM Uffici amministrativi
 - Ordine e sicurezza pubblica
- Trasporti e mobilità**
 - Stazione ferroviaria
 - Autostazione
 - Punti di attraversamento
 - Barriera ferroviaria, stradale
- Parcheggi pubblici**
 - Parcheggi scambiatori
 - Parcheggi pubblici urbani
- Infrastrutture e impianti tecnologici**
 - Linea ferroviaria
 - Elettrodotti Alta Tensione
 - Impianti tecnologici, Fiera, Mercato Ortofrutticolo ecc.

- Parchi territoriali e spazi attrezzati per attività sportive**
 - Ippodromo del Savio
 - Stadio comunale
 - Parco fluviale del Savio
 - Progetto "Cesena Sport City"

Dotazioni di prossimità

- Attrezzature**
- Istruzione**
 - Scuole pubbliche (asili nido, materne, elementari, medie)
 - Scuole private (asili nido, materne, elementari, medie)
- Attrezzature sanitarie e socio-assistenziali**
 - Socio-sanitarie
 - Socio-assistenziali
 - Socio-assistenziali private
 - Farmacie
- Servizi culturali**
 - Biblioteca, Cinema, Teatri ecc.
 - Cinema, Associazioni, circoli ecc. (privati)
- Luoghi per il culto**
 - Attrezzature religiose
 - Cimiteri
- Attrezzature di interesse comune**
 - Sede di Quartiere
 - Polizia locale
 - Ufficio postale
 - AM Uffici amministrativi

- Parcheggi pubblici**
 - Parcheggi a raso
 - Parcheggi in struttura
- Impianti tecnologici**
 - Impianti tecnologici ecc.
 - Impianti e reti distribuzione CER
- Mobilità lenta**
 - Percorsi microclimatici
 - Piste ciclabili esistenti
 - Corridoi piste ciclabili di progetto
- Concentrazione dei servizi (negozi, banche, farmacie, uffici postali ecc.)

- Parchi e attrezzature per il tempo libero e lo sport**
 - Parchi attrezzati
 - Attrezzature sportive pubbliche
 - Attrezzature sportive private
 - Orti comunali
- Dotazioni ecologiche e ambientali**
 - Aree verdi di mitigazione
 - Corridoio fluviale
 - Ex discarica da riqualificare

- Centro Storico
- Territorio Urbanizzato
- Quartiere e Territorio Comunale di Montiano
- Terreni permeabili di proprietà pubblica**
 - Comune di Cesena
 - AUSL
 - ASP Valle Savio
 - Provincia Forlì-Cesena
- Edifici dismessi da rigenerare**
 - Comune di Cesena
 - Privati