

**PIANO INTERCOMUNALE CESENA - MONTIANO**

COMUNE DI CESENA  
 Enzo Lattuca Sindaco  
 Cristina Mazzoni Assessore all'urbanistica e rigenerazione urbana

COMUNE DI MONTIANO  
 Fabio Molari Sindaco  
 Mauro Ruscelli Assessore alla gestione del territorio e valorizzazione del patrimonio pubblico

S1.3 SCALA 1 : 25 000

**SINTESI DIAGNOSTICA  
 CITTA' SICURA E SOSTENIBILE**

**UFFICIO DI PIANO**  
 Settore Governo del Territorio  
 Arch. Emanuele Antonacci Dirigente e coordinatore  
 Ing. Paola Sabbatini Dirigente  
 Arch. Diello Brighi Arch. Pierluigi Rossi Progettisti  
 Geol. Barbara Cellesi Responsabile cartografia  
 Geom. Mattia Brighi Geom. Leonardo Pirini Geom. Barbara Sartarelli Collaboratori cartografia  
 Ing. Simona Saporetti Attuazione privilegiata strumento urbanistico  
 Arch. Raffaella Sacchetti Collaborazione alla redazione

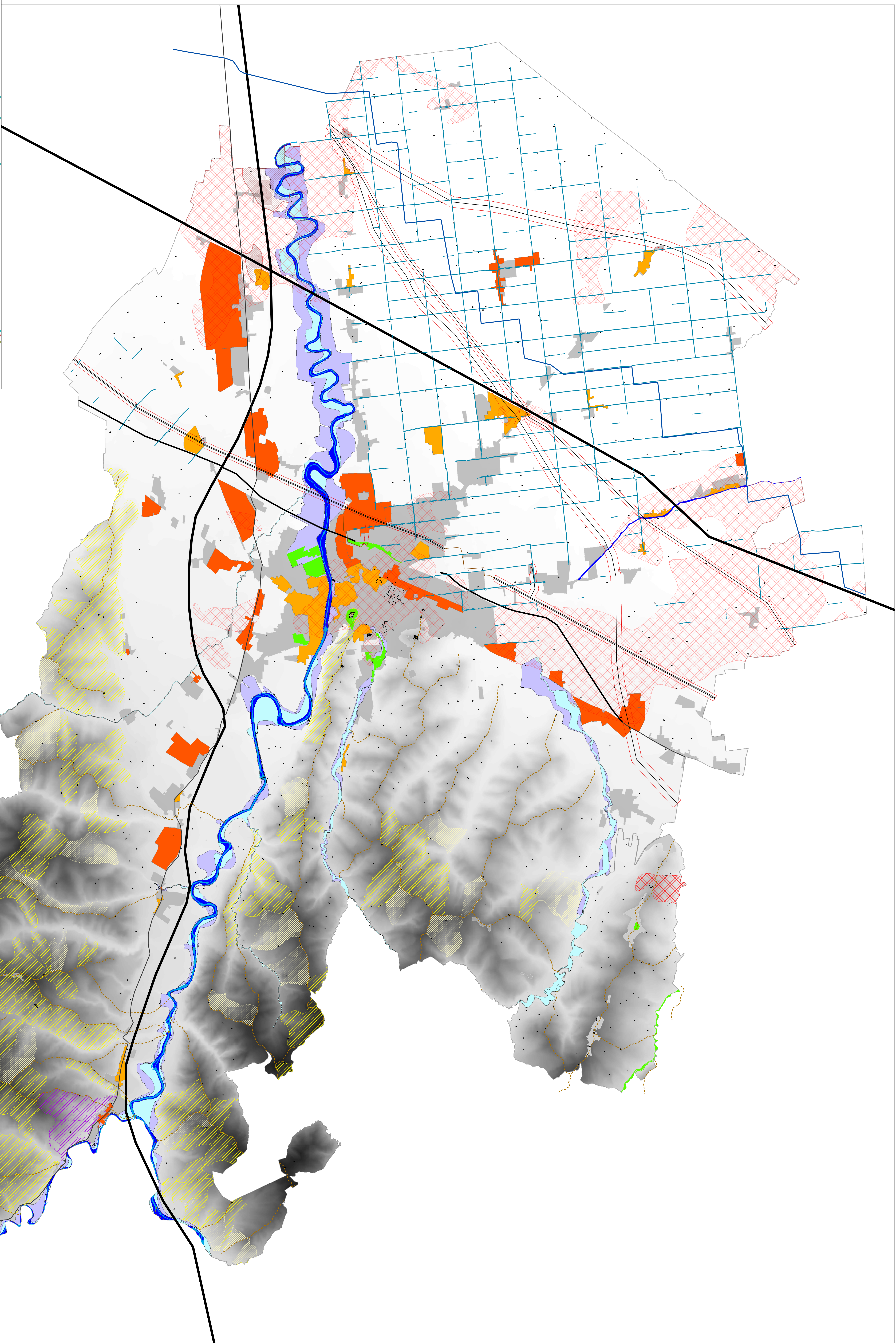
**Consulenti**  
 Arch. Filippo Boschi Passaggio Avv. Federico Gualandri Aspetti giuridici  
 Prof. Arch. Stefano Stanghellini Arch. Valentina Cosmi Sostenibilità economica  
 Arch. Sandra Vecchiotti Sostenibilità ambientale  
 Arch. Elena Farnè Garante della partecipazione Cartieri Animati Percorso partecipativo

**Coordinamento scientifico e metodologico**  
 Arch. Filippo Boschi Costituzione della città pubblica, il territorio rurale e i luoghi della produzione  
 Arch. Sandra Vecchiotti Rigenerazione urbana, valutazione del beneficio pubblico e i luoghi dell'abitare

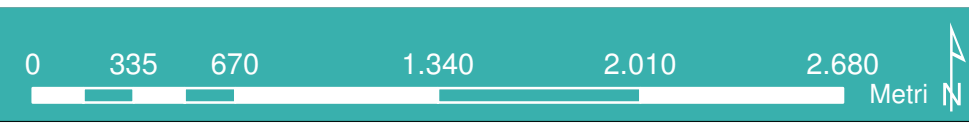
Estremi approvati

ASSUNZIONE	ADOZIONE	APPROVAZIONE
Cesena Del. C.C. n. 78 - 23/09/2021	Del. C.C. n. 23 - 07/04/2022	Del. C.C. n. -
Montiano Del. C.C. n. 25 - 24/09/2021	Del. C.C. n. 13 - 18/04/2022	Del. C.C. n. -

**PIANO URBANISTICO GENERALE**  
 PUG  
 2021



Città sicura e sostenibile



<ul style="list-style-type: none"> <li> Autostrada - E45</li> <li> Secante</li> <li> Principali</li> <li> CER</li> <li> Edifici vincolati</li> <li> Crinali</li> </ul>	<ul style="list-style-type: none"> <li> Elettrodotto</li> <li> Elettrodotto interrato</li> <li> Rispetto elettrodotti</li> <li> Subsidenza (-5 - -2,5 millimetri)</li> <li> Subsidenza (-7,5 - -5 millimetri)</li> <li> Parchi pubblici</li> </ul>	<ul style="list-style-type: none"> <li> Permeabilità &lt; al 10%</li> <li> Permeabilità da 10% al 20%</li> </ul> <p><b>Assetto della rete idrografica</b></p> <ul style="list-style-type: none"> <li> Art. 2ter PAI - Alveo</li> <li> Art. 3 PAI - Aree ad elevata probabilità di esondazione</li> <li> Art. 4 PAI - Aree a moderata probabilità di esondazione</li> </ul>	<p><b>Aree a rischio idrogeologico</b></p> <ul style="list-style-type: none"> <li> R1 - Rischio Moderato</li> <li> R2 - Rischio Medio</li> <li> R3 - Rischio Elevato</li> <li> R4 - Rischio Molto Elevato</li> </ul>	<ul style="list-style-type: none"> <li> Confine Comunale</li> <li> Territorio Urbanizzato</li> <li> Savio</li> <li> Idrografia principale</li> <li> Inseidiamenti della centuriazione</li> </ul>
--	--	--	--	--