

**PIANO INTERCOMUNALE CESENA - MONTIANO**

**COMUNE DI CESENA**  
 Eno Lattuca Sindaco  
 Cristina Mazzoni Assessore all'urbanistica e rigenerazione urbana

**COMUNE DI MONTIANO**  
 Fabio Molari Sindaco  
 Mauro Rucelloni Assessore alla gestione del territorio e valorizzazione del patrimonio pubblico

---

V3      **SCALA 1 : 25 000**

---

**CARTA DEL DISSESTO E DELLA VULNERABILITA' TERRITORIALE**

---

**UFFICIO DI PIANO**

**Settore Governo del Territorio**  
 Arch. Emanuela Anforacchi Dirigente e coordinatrice  
 Arch. Orazio Brighi Arch. Pierluigi Rossi Progettisti  
 Geol. Barbara Callesi Responsabile cartografia  
 Geom. Mattia Brighi Geom. Leonardo Pini Geom. Barbara Santarelli Collaboratori cartografia  
 Ing. Paola Sabbatini Ing. Simona Saporetti Attuazione prerogative strumento urbanistico

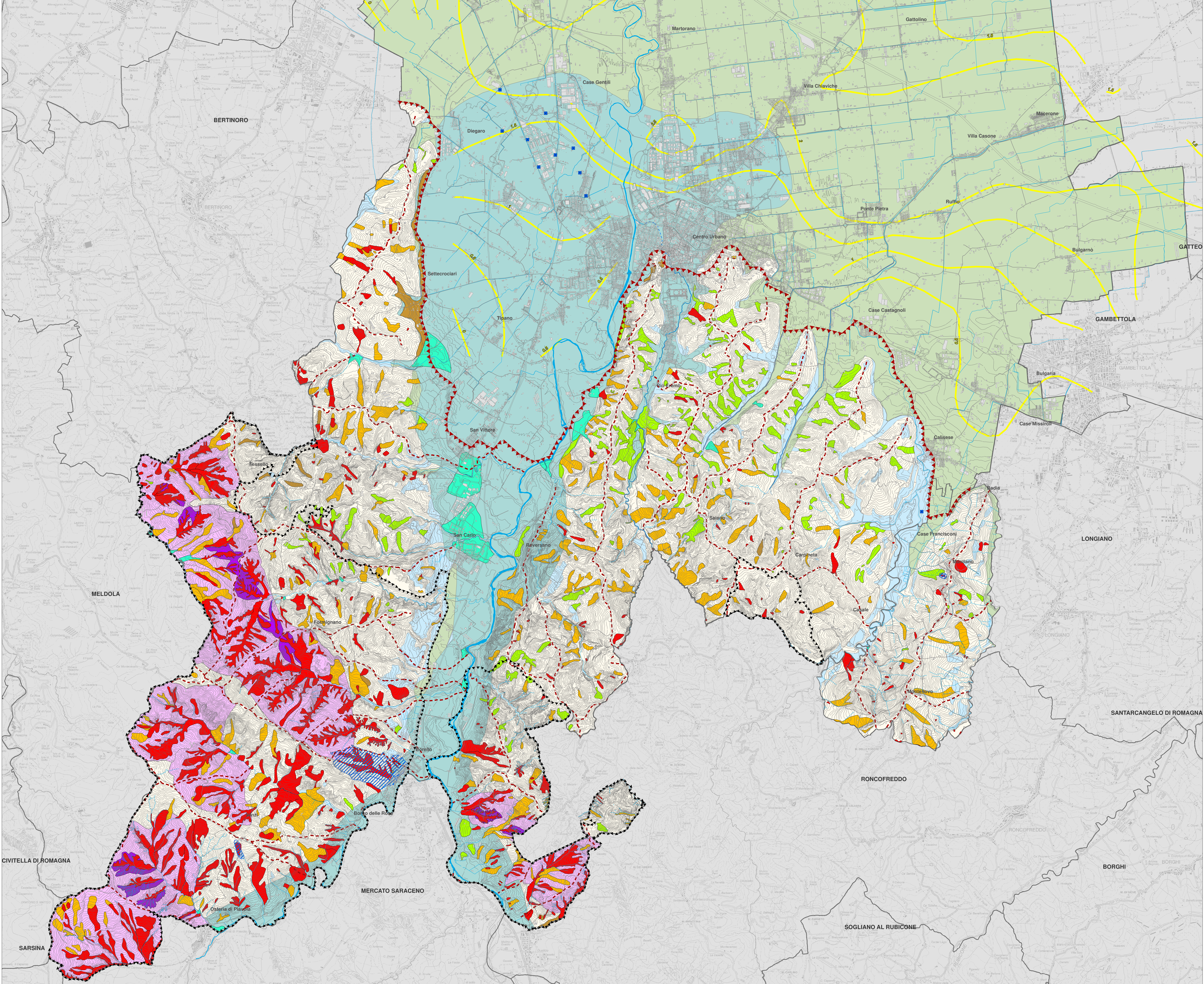
**Consulenti**  
 Arch. Filippo Boschi Passaggio Avv. Federico Guatandi Aspetti giuridici  
 Prof. Arch. Stefano Stanghellini Sostenibilità economica Arch. Sandra Vecchiotti Sostenibilità ambientale  
 Arch. Elena Fani Garante della partecipazione. Cavalieri Archetti Piacenza partecipativo

**Coordinamento scientifico e metodologico**  
 Arch. Filippo Boschi Costruzione della città pubblica. Il territorio rurale e i luoghi della produzione  
 Arch. Sandra Vecchiotti Rigenerazione urbana, valutazione del beneficio pubblico e i luoghi dell'abitare

---

**PUG 2021**

Caena	Assunzione	Abolizione	Approvazione
Montiano	Del. C.C. n. del	Del. C.C. n. del	Del. C.C. n. del



**Dissesto e vulnerabilità territoriale**

<p><b>Zone ed elementi caratterizzati da fenomeni di dissesto e instabilità</b></p> <ul style="list-style-type: none"> <li><span style="color: red;">■</span> Corpi di frana attivi (art.26 PTCP)</li> <li><span style="color: orange;">■</span> Corpi di frana quiescenti - privi di periodicità stagionale (art.26 PTCP)</li> <li><span style="color: purple;">■</span> Calanco (art.20A - 41 PTCP)</li> <li><span style="color: pink;">■</span> Area calanchiva (art.20A - 41 PTCP)</li> </ul>	<p><b>Zone ed elementi caratterizzati da potenziale instabilità</b></p> <ul style="list-style-type: none"> <li><span style="color: brown;">■</span> Coltri di depositi di versante (art.26 - 27 PTCP)</li> <li><span style="color: green;">■</span> Conoidi di deiezione (art.26 - 27 PTCP)</li> <li><span style="color: lightblue;">■</span> Depositi alluvionali terrazzati (art.26 - 27 PTCP)</li> <li><span style="color: cyan;">■</span> Depositi eluvio-colluviali (art.26 - 27 PTCP)</li> </ul>	<p><b>Zone di tutela dei corpi idrici superficiali e sotterranei</b></p> <ul style="list-style-type: none"> <li><span style="color: lightblue;">■</span> Aree di alimentazione degli acquiferi sotterranei (art.28A PTPR; art.28A PTCP)</li> <li><span style="color: green;">■</span> Aree caratterizzate da ricchezza di falde idriche (art.28B PTPR; art.28B PTCP)</li> <li><span style="color: blue;">■</span> Risorse idriche profonde: pozzi e opere di presa delle acque destinate a usi potabili (art.68 PTCP)</li> </ul>	<p><b>Ambiti di adeguamento ai Piani di Bacino</b></p> <ul style="list-style-type: none"> <li><span style="border: 1px solid blue; display: inline-block; width: 10px; height: 10px;"></span> Abitati da consolidare Legge 445/1908 e/o Piani straordinari Legge 267/1998</li> </ul>	<ul style="list-style-type: none"> <li><span style="color: red;">▲</span> Limite morfologico collina-pianura (art. 9 PTCP)</li> <li><span style="color: black;">◆</span> Vincolo idrogeologico</li> <li><span style="color: red;">- - -</span> Crinali</li> <li><span style="color: yellow;">15</span> Subsidenza (cm per anno dal 1970 in poi)</li> <li><span style="color: blue;">—</span> Corsi d'acqua</li> <li><span style="border: 1px solid black; display: inline-block; width: 10px; height: 10px;"></span> Confine comunale</li> </ul>
---	--	--	--	--

0 0,5 1 2 3 km