

PIANO INTERCOMUNALE CESENA - MONTIANO

COMUNE DI CESENA
 Enzo Lattuca Sindaco
 Cristina Mazzoni Assessore all'urbanistica e rigenerazione urbana

COMUNE DI MONTIANO
 Fabio Molari Sindaco
 Mauro Ruscelli Assessore alla gestione del territorio e valorizzazione del patrimonio pubblico

S2 SCALA 1 : 25 000

SCHEMA DI ASSETTO STRATEGICO

UFFICIO DI PIANO

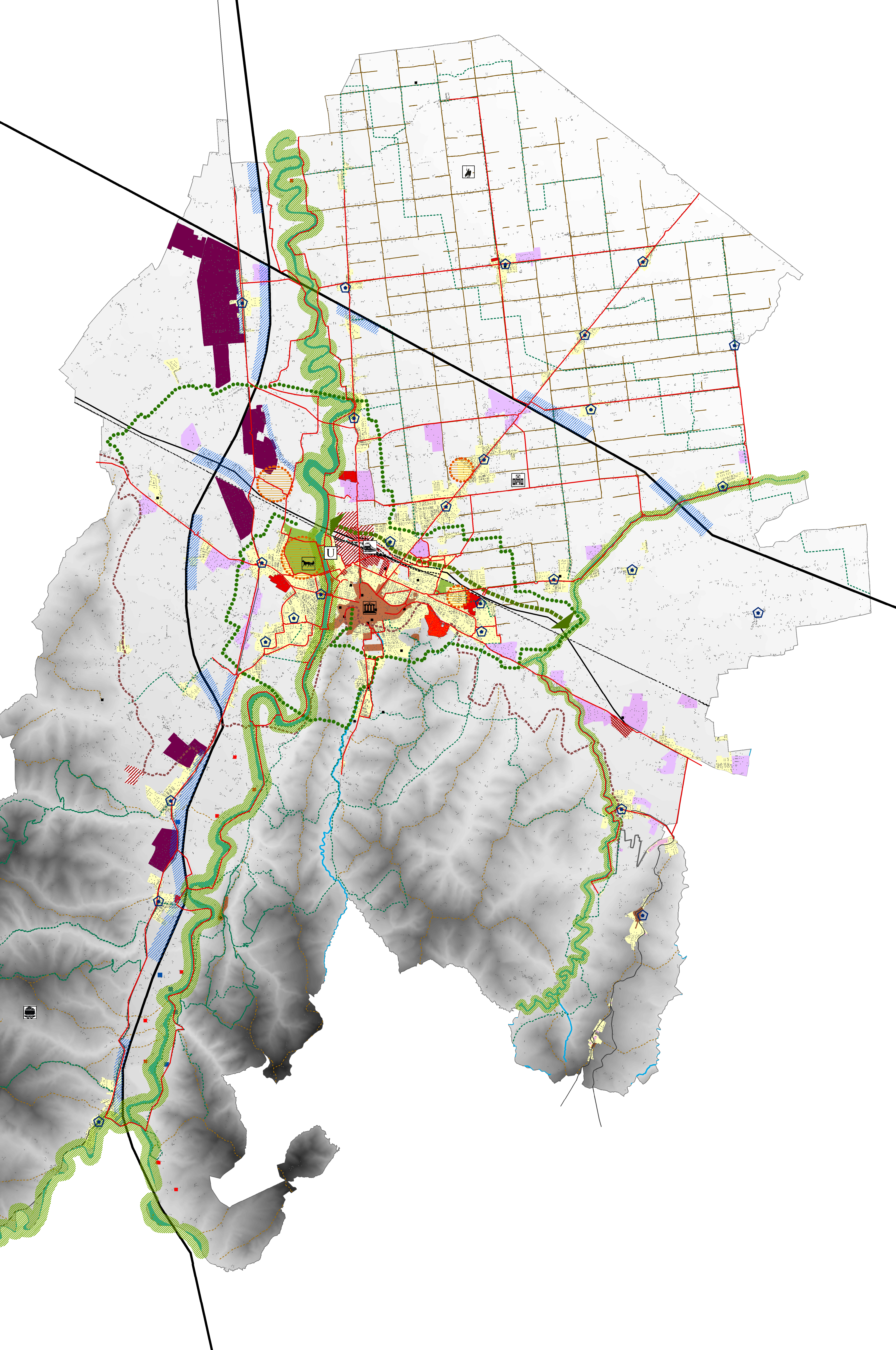
Settore Governo del Territorio
 Arch. Emanuela Antonicelli Dirigente e coordinatrice
 Arch. Diletta Brighi Arch. Pierluigi Rossi Progettisti
 Geol. Barbara Callesini Responsabile cartografia
 Geom. Matia Brighi Geom. Leonardo Pini Geom. Barbara Santarelli Collaboratori cartografia
 Ing. Paola Sabbatini Ing. Simona Saporetti Attuazione privilegiate strumento urbanistico

Consulenti
 Arch. Filippo Boschi Passaggio Avv. Federico Guatelli Aspetti giuridici
 Prof. Arch. Stefano Stanghellini Sostenibilità economica Arch. Sandra Vecchiotti Sostenibilità ambientale
 Arch. Elena Fanni Garante della partecipazione. Gestirei Anemati Percorso partecipativo

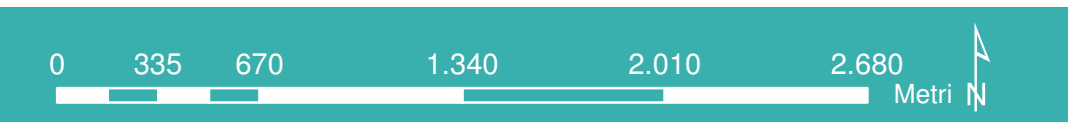
Coordinamento scientifico e metodologico
 Arch. Filippo Boschi Costruzione della città pubblica, il territorio rurale e i luoghi della produzione
 Arch. Sandra Vecchiotti Rigenerazione urbana, valutazione del beneficio pubblico e i luoghi dell'abitare

PUG 2021

Cesena	Assunzione	Adozione	Approvazione
Montiano	Del. C.C. n. del	Del. C.C. n. del	Del. C.C. n. del



Schema di assetto strategico



<p>Qualificazione e rigenerazione città consolidata</p> <ul style="list-style-type: none"> Centro Storico tessuti da rigenerare tessuti da rifunzionalizzare (Osp. Bufalini) tessuti incompiuti tessuti da integrare Tessuti residenziali da qualificare 	<ul style="list-style-type: none"> Principali poli produttivi Tessuti produttivi da qualificare 	<p>Qualificazione paesaggistica ambientale del territorio</p> <ul style="list-style-type: none"> Corridoi fluviali Connettività ecologica urbana Connettività ecologica Insediamenti della centuriazione Percorsi fruitivi territoriali Fascia mitigazione infrastrutture 	<ul style="list-style-type: none"> Riqualificazione paesaggistica in ambito fluviale Riqualificazione paesaggistica nel territorio Limite collinare Crinali 	<p>Potenziamento città pubblica</p> <ul style="list-style-type: none"> Parchi e sistemi verdi urbani principali Bicipolitana Centralità di quartiere Progetto "Sport City" Edifici pubblici da riutilizzare 	<ul style="list-style-type: none"> Polo della stazione Nuovo ospedale Polarità culturale Polo universitario Parco delle miniere 	<ul style="list-style-type: none"> Ippodromo Parco museo della centuriazione 	<p>Asse infrastrutturali</p> <ul style="list-style-type: none"> Autostrada - E45 Secante Secante interrata Viabilità Ferrovia Edificato 	<ul style="list-style-type: none"> Idrografia principale
---	---	--	---	--	---	--	--	---