

PIANO INTERCOMUNALE CESENA - MONTIANO

COMUNE DI CESENA
 Enzo Lattuca Sindaco
 Cristina Mazzoni Assessore all'urbanistica e rigenerazione urbana

COMUNE DI MONTIANO
 Fabio Molari Sindaco
 Mauro Ruscicelli Assessore alla gestione del territorio e valorizzazione del patrimonio pubblico

V6.3 SCALA 1 : 25 000

RETE DISTRIBUZIONE IDRICA E GAS

UFFICIO DI PIANO

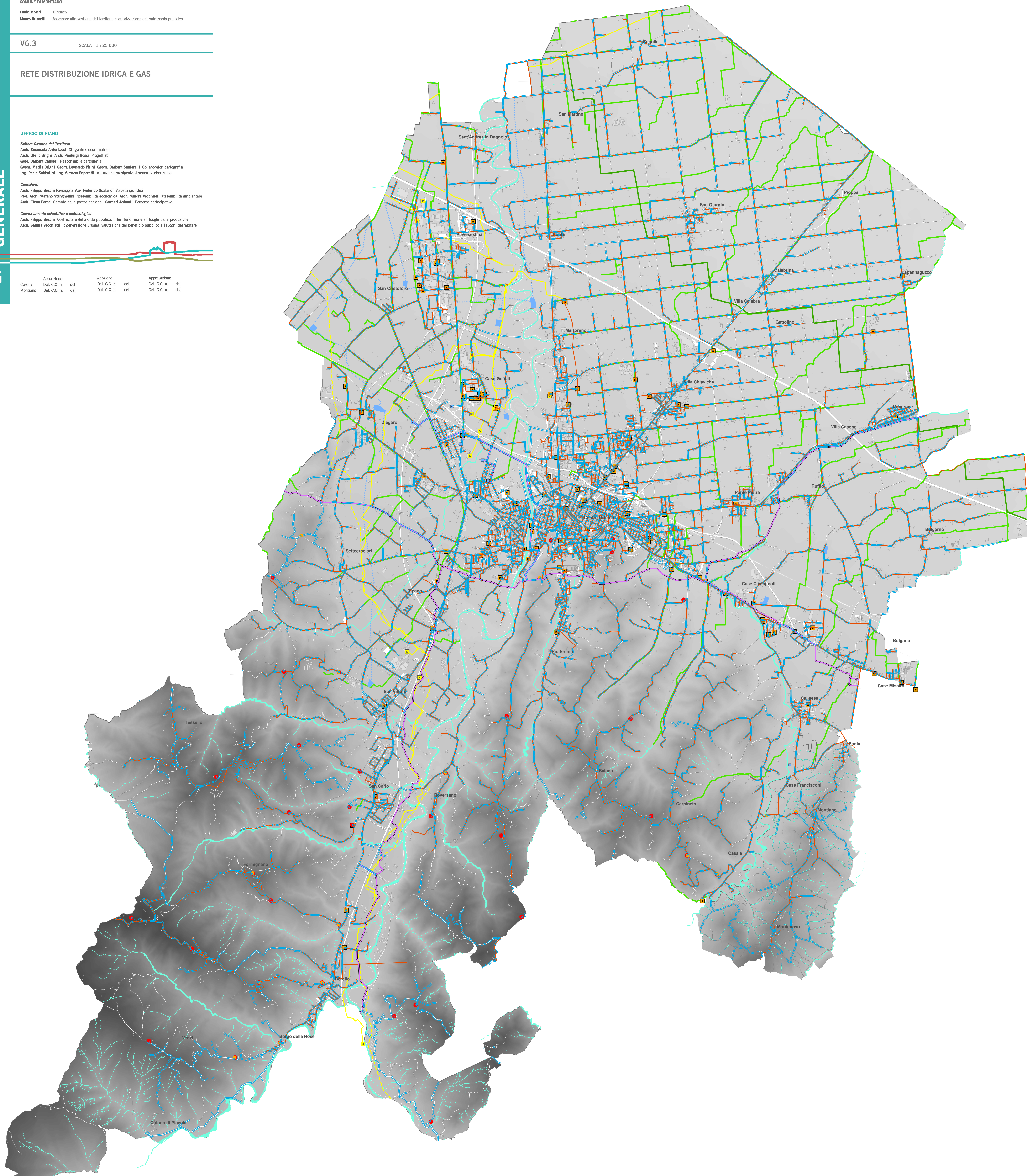
Settore Governo del Territorio
 Arch. Emanuela Antonicucci Dirigente e coordinatrice
 Arch. Danilo Brighi Arch. Pierluigi Rossi Progettisti
 Geol. Barbara Calliani Responsabile cartografia
 Geom. Mattia Brighi Geom. Leonardo Pini Geom. Barbara Santarelli Collaboratori cartografia
 Ing. Paola Sabbatini Ing. Simona Saporetti Attuazioni previgenti strumento urbanistico

Consulenti
 Arch. Filippo Boschi Passaggio Avv. Federico Guastaldi Aspetti giuridici
 Prof. Arch. Stefano Stanghellini Sostenibilità economica Arch. Sandra Vecchielli Sostenibilità ambientale
 Arch. Elena Fani Guarante della partecipazione. Coelibri Architeti Processo partecipativo

Coordinamento scientifico e metodologico
 Arch. Filippo Boschi Costruzione della città pubblica, il territorio rurale e i luoghi della produzione
 Arch. Sandra Vecchielli Rigenerazione urbana, valutazione del beneficio pubblico e i luoghi dell'abitare

Caesna	Assunzione	Abolizione	Approvazione
Montiano	Del. C.C. n. del	Del. C.C. n. del	Del. C.C. n. del

PIANO URBANISTICO GENERALE
PUG
 2021



Rete distribuzione idrica e gas

Prelievo, trattamento e distribuzione dell'acqua

Acquedotto di Romagna

- Pozzi di captazione uso idropotabile
- Condotte da 100 a 1200 mm (diametro)

Distribuzione

- Condotte da 15 a 600 mm (diametro)
- Serbatoio
- Solleveramento

Opere di bonifica e irrigazione

Consorzio di Bonifica della Romagna

- Canale Emiliano Romagnolo
- Canale di bonifica
- Impianti di distribuzione irrigua
- Condotte adduzione principale
- Idrografia

Rete del gas

Rete Nazionale di trasporto gas SNAM

- Gasdotto esistente
- Punti di consegna
- Metanodotto di progetto "Sesino Minerbio" (75 bar) - Autorizzato

Rete locale di distribuzione gas

- Condotte (quarta, sesta, settima specie)
- Cabine