

PIANO INTERCOMUNALE CESENA - MONTIANO

COMUNE DI CESENA
 Enzo Lattuca Sindaco
 Cristina Mazzoni Assessore all'urbanistica e rigenerazione urbana

COMUNE DI MONTIANO
 Fabio Marini Sindaco
 Mauro Ruscelli Assessore alla gestione del territorio e valorizzazione del patrimonio pubblico

T2.6 SCALA 1:15 000 / 1:5000

QUARTIERE VALLE SAVIO DI CESENA
 DOTAZIONI TERRITORIALI E STRATEGIE

UFFICIO DI PIANO
 Settore Governo del Territorio
 Arch. Emanuela Antonietti Dirigente e coordinatrice
 Ing. Paolo Sabbatini Dirigente
 Arch. Oreste Bigli Arch. Pierluigi Rossi Progettisti
 Geol. Barbara Calosci Responsabile cartografia
 Geom. Mattia Bigli Geom. Leonardo Pini Geom. Barbara Santarelli Collaboratori cartografia
 Ing. Simona Spavetti Attuazione progetto di intervento urbanistico
 Arch. Raffaella Sacchetti Collaborazione alla redazione

Consulenti
 Arch. Filippo Boschi Foraggi Avv. Roberto Guadagni Aspetti giuridici
 Prof. Arch. Stefano Spangherini Arch. Valeria Cozzi Sostenibilità economica
 Arch. Sandra Vecchiotti Sostenibilità ambientale
 Arch. Elena Ferré Gestione ciclo partecipativo Cartelli Animati Percorso partecipativo

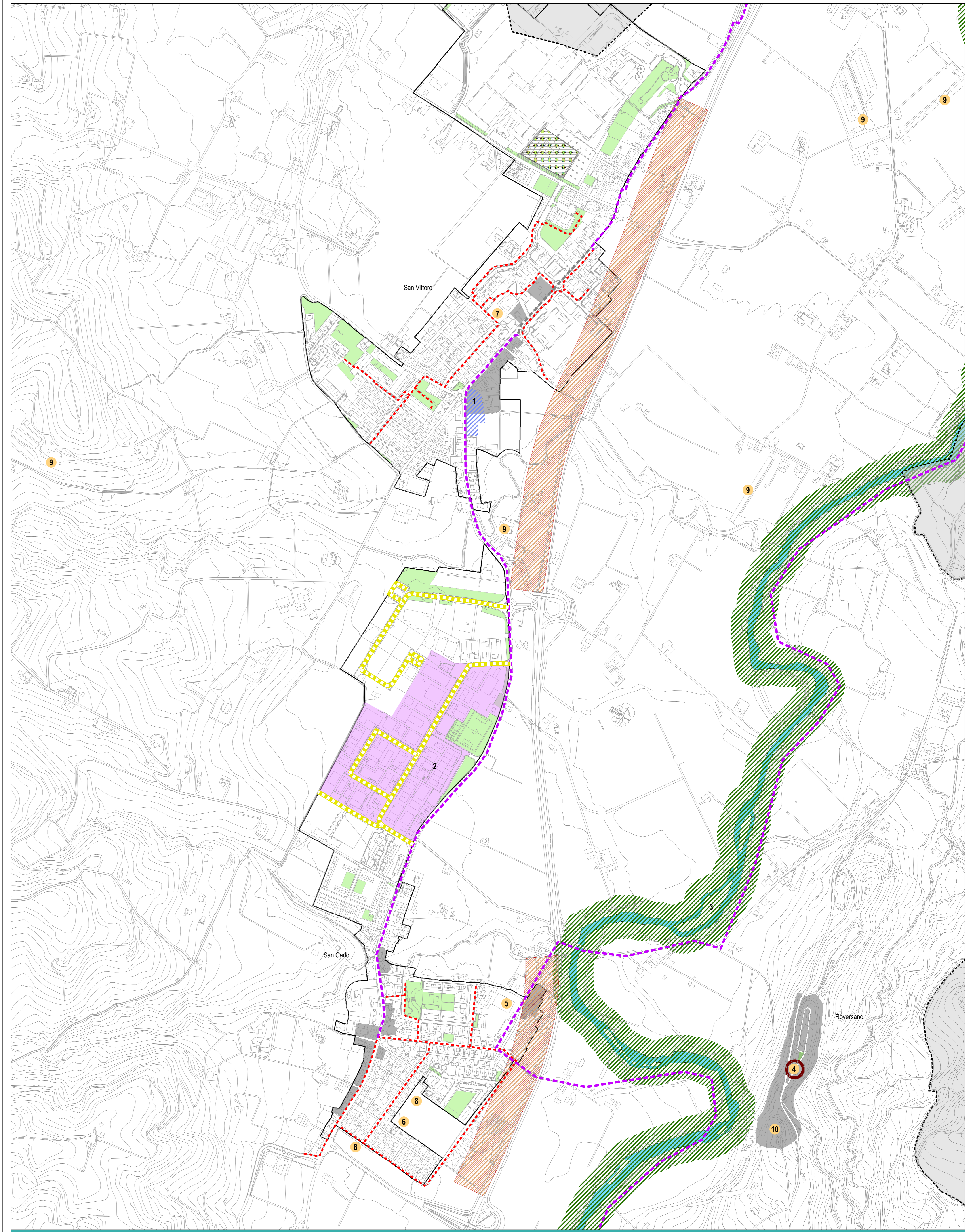
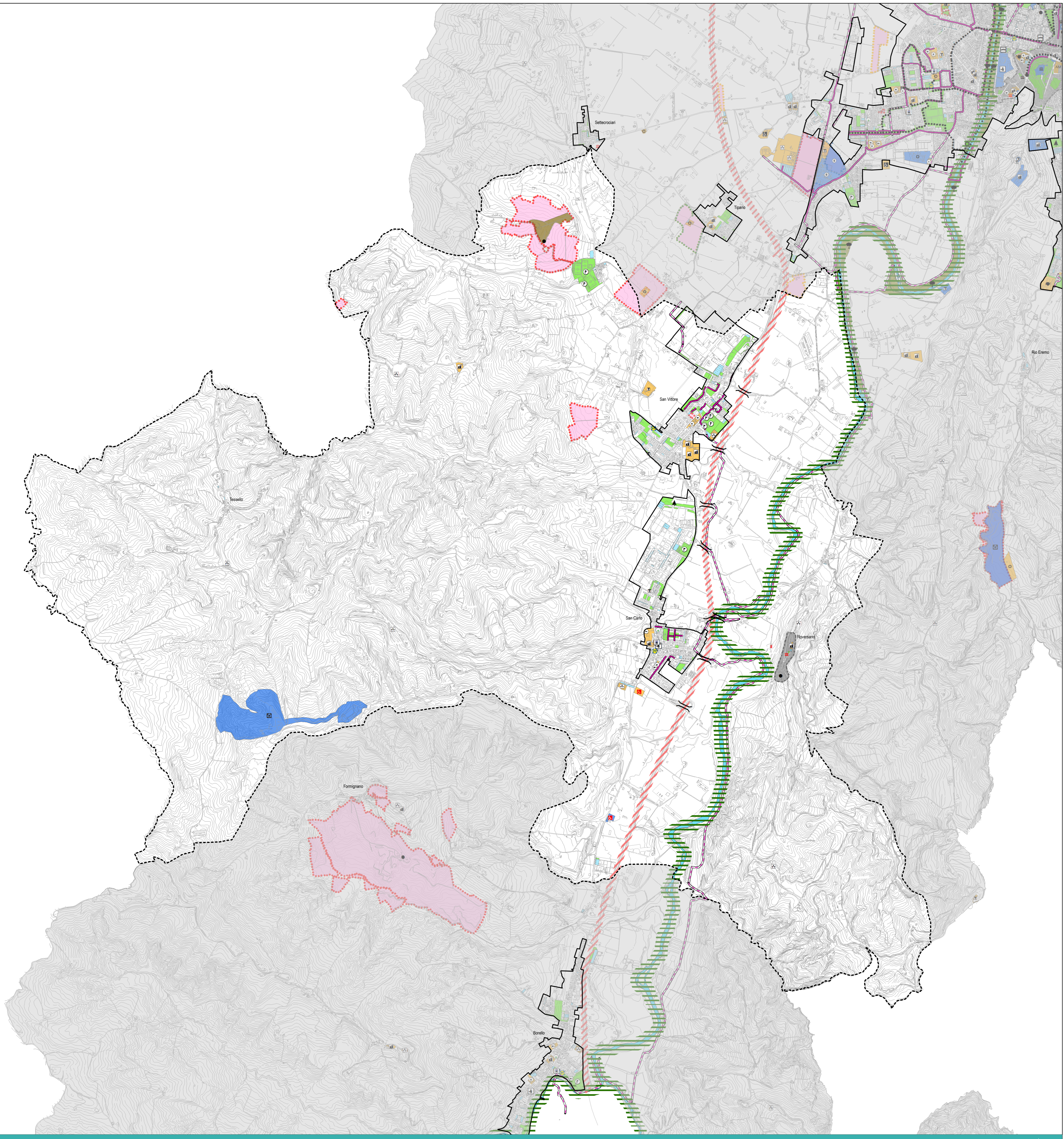
Coordinamento scientifico e metodologico
 Arch. Filippo Boschi Costituzione della città pubblica, il territorio rurale e i luoghi della produzione
 Arch. Sandra Vecchiotti Rigenerazione urbana, valutazione del beneficio pubblico e luoghi dell'abitare

Ediz. approvati

ASSUNZIONE	AGGIORNAMENTO	APPROVAZIONE
Cesena Del. C.C. n.79 - 23/09/2012	Del. C.C. n.23 - 07/08/2012	Del. C.C. n. -
Montiano Del. C.C. n.13 - 10/09/2012	Del. C.C. n.13 - 10/09/2012	Del. C.C. n. -

PIANO URBANISTICO GENERALE

PUG 2021



Quartiere Valle Savio di Cesena. Dotazioni territoriali

Dotazioni di livello territoriale

Attrezzature

Istruzione

- Scuole Superiori
- Università
- Superiori private

Strutture sanitarie e socio-assistenziali

- Ospedale
- Altre strutture sanitarie e socio-assistenziali
- Altre strutture sanitarie e socio-assistenziali private

Servizi culturali

- Biblioteca, rocca, musei, ecc.
- Convitto, mensa, residenza privato, ecc.
- Spettacoli

Luoghi per il culto

- Attrezzature religiose

Attrezzature di interesse comune

- AM Uffici amministrativi
- Ordine e sicurezza pubblica

Trasporti e mobilità

- Stazione ferroviaria
- Autostazione
- Punti di attraversamento
- Barriera ferroviaria, stradale

Parcheggi pubblici

- Parcheggi scambiatori
- Parcheggi pubblici urbani

Infrastrutture e impianti tecnologici

- Linea ferroviaria
- Elettrodotti Alta Tensione
- Impianti tecnologici, Fiera, Mercato Ortofrutticolo ecc.

Parchi territoriali e spazi attrezzati per attività sportive

- Ippodromo del Savio
- Stadio comunale
- Parco fluviale del Savio
- Area per spettacoli viaggiatori
- Progetto "Cesena Sport City"

Dotazioni di prossimità

Attrezzature

Istruzione

- Scuole pubbliche - <asi nido - < materne - < elementari - < medie
- Scuole private - <asi nido - < materne - < elementari - < medie

Attrezzature sanitarie e socio-assistenziali

- Socio-sanitarie
- Socio-assistenziali
- Socio-assistenziali private
- Farmacie

Servizi culturali

- Biblioteca, Cinema, Teatri ecc.
- Cinema, Associazioni, circoli ecc. (privati)
- Strutture ricreative

Luoghi per il culto

- Attrezzature religiose
- Cimiteri

Attrezzature di interesse comune

- AM Uffici amministrativi
- Ordine e sicurezza pubblica

Attrezzature di interesse comune

- Sede di Quartiere
- Polizia locale
- Ufficio postale
- Uffici amministrativi

Parcheggi pubblici

- Parcheggi a raso
- Parcheggi in struttura

Impianti tecnologici

- Impianti tecnologici ecc.
- Impianti e reti distribuzione CER

Mobilità lenta

- Percorsi microclimatici
- Piste ciclabili esistenti
- Corridoi piste ciclabili di progetto

Parchi e attrezzature per il tempo libero e lo sport

- Parchi attrezzati
- Attrezzature sportive pubbliche
- Attrezzature sportive private
- Orti comunali

Dotazioni ecologiche e ambientali

- Are verdi di mitigazione
- Corridoi fluviale
- Ex discarica da riqualificare

Centro Storico

- Territorio Urbanizzato
- Quartiere e Territorio Comunale di Montiano

Terroni permeabili di proprietà pubblica

- Comune di Cesena
- AUSL
- ASP Valle Savio
- Provincia Forlì-Cesena

Edifici dismessi da rigenerare

- Comune di Cesena
- Privati

0 160 320 640 960 1.280 Metri

Quartiere Valle Savio di Cesena. Strategie

Are di intervento di rigenerazione urbana

- 1 Riqualificazione spazio antistante la Pieve di San Vittore
- 2 Rigenerazione edifici, incentivazione tetti verdi, recupero e riciclo acque meteoriche su tessuti produttivi

Infrastrutture verdi e blu

- Miglioramento funzione ambientale corridoio Fiume Savio

Interventi puntuali

- 4 Riqualificazione porte del Centro Storico
- 5 Riqualificazione ex Edilceramica
- 6 Miglioramento dotazioni ERS
- 7 Realizzazione nuova scuola elementare e nido
- 8 Realizzazione parcheggi scuola
- 9 Dismissione allevamenti
- 10 Recupero torre di Roversano

Interventi sulla mobilità

- Integrazione alberature
- Completamento piste ciclabili
- Creazione percorsi microclimatici
- Riqualificazione sede stradale e alberature
- Miglioramento impatto ambientale parcheggi
- Mitigazione ambientale infrastrutture viarie
- Corridoi ciclabili esistenti
- Centro Storico e Nuclei storici

0 50 100 200 300 400 Metri