



Comuni di Cesena e Montiano

Provincia di Forlì-Cesena

Giovedì 11/03/2021

Laboratori tematici di partecipazione

Politiche abitative per una società che cambia

PIANO
URBANISTICO
GENERALE

PUG

11 marzo 2021

INA CASA Fiorita



INA CASA Fiorita



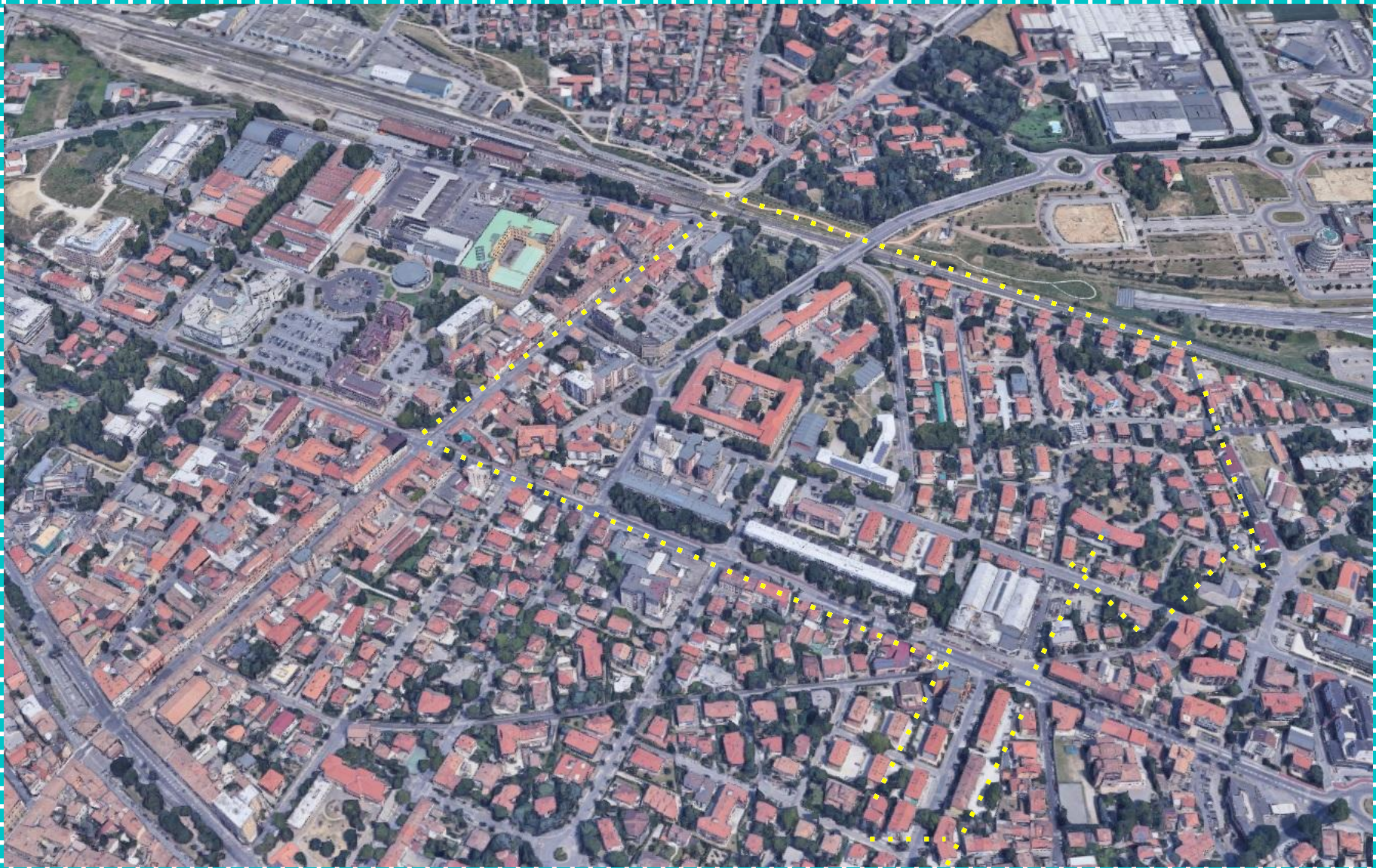
INA CASA Vigne



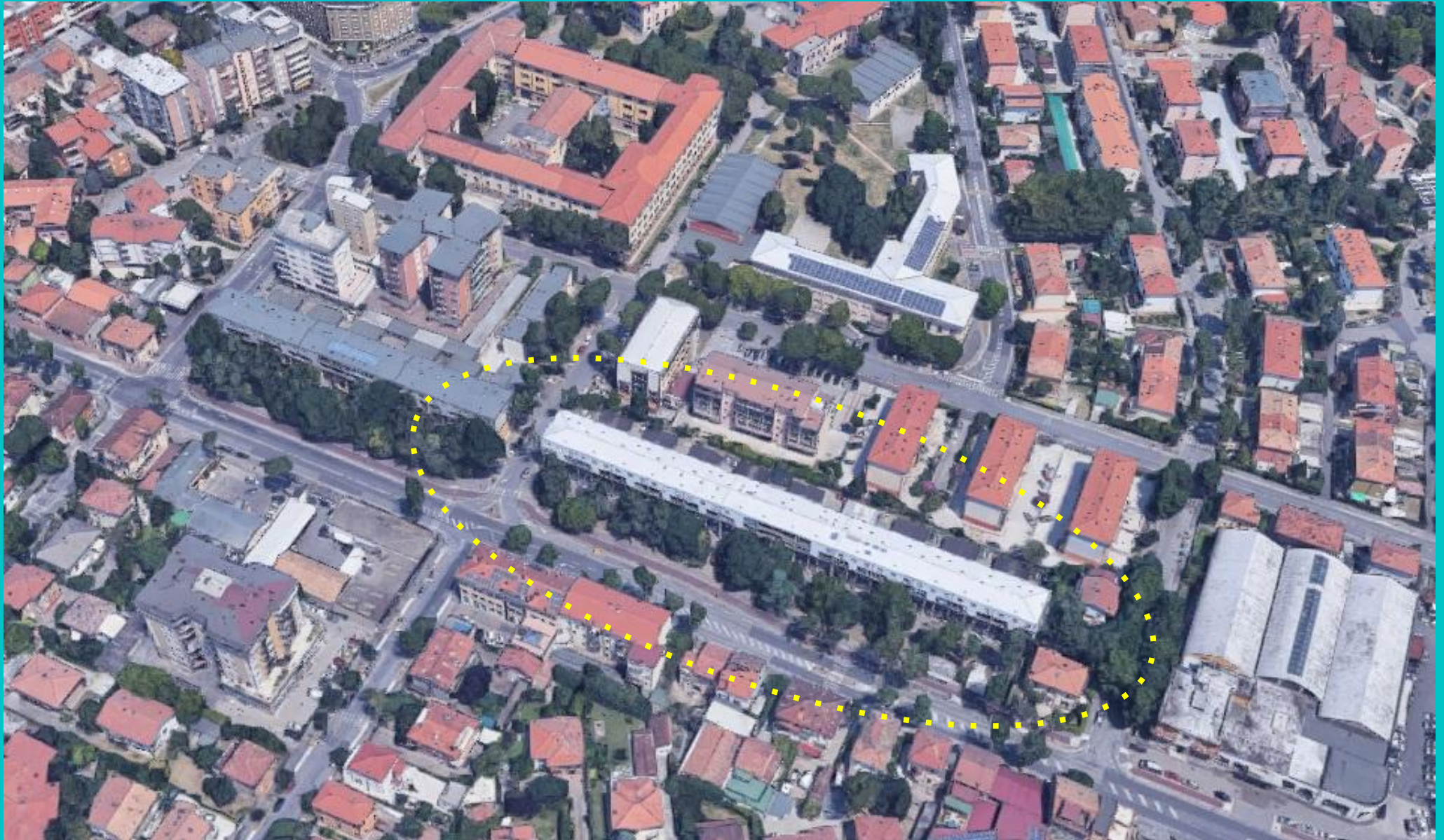
INA CASA Vigne



L'integrazione della città del sociale con la città dell'istruzione



CASE POPOLARI viale Oberdan

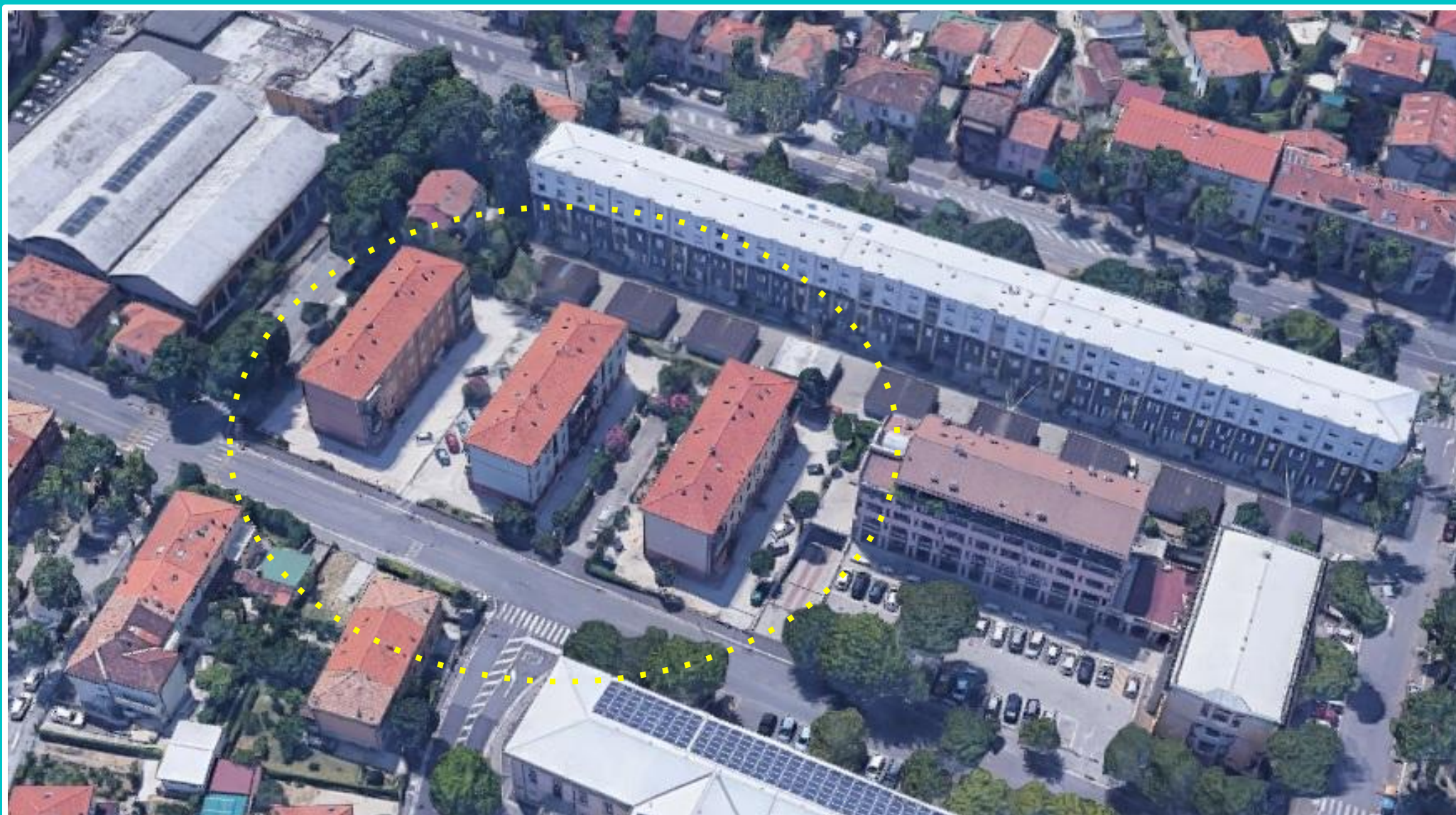


CASE POPOLARI viale Oberdan



CASE POPOLARI

in via Tito Macio Plauto



CASE POPOLARI via Tito Macio Plauto



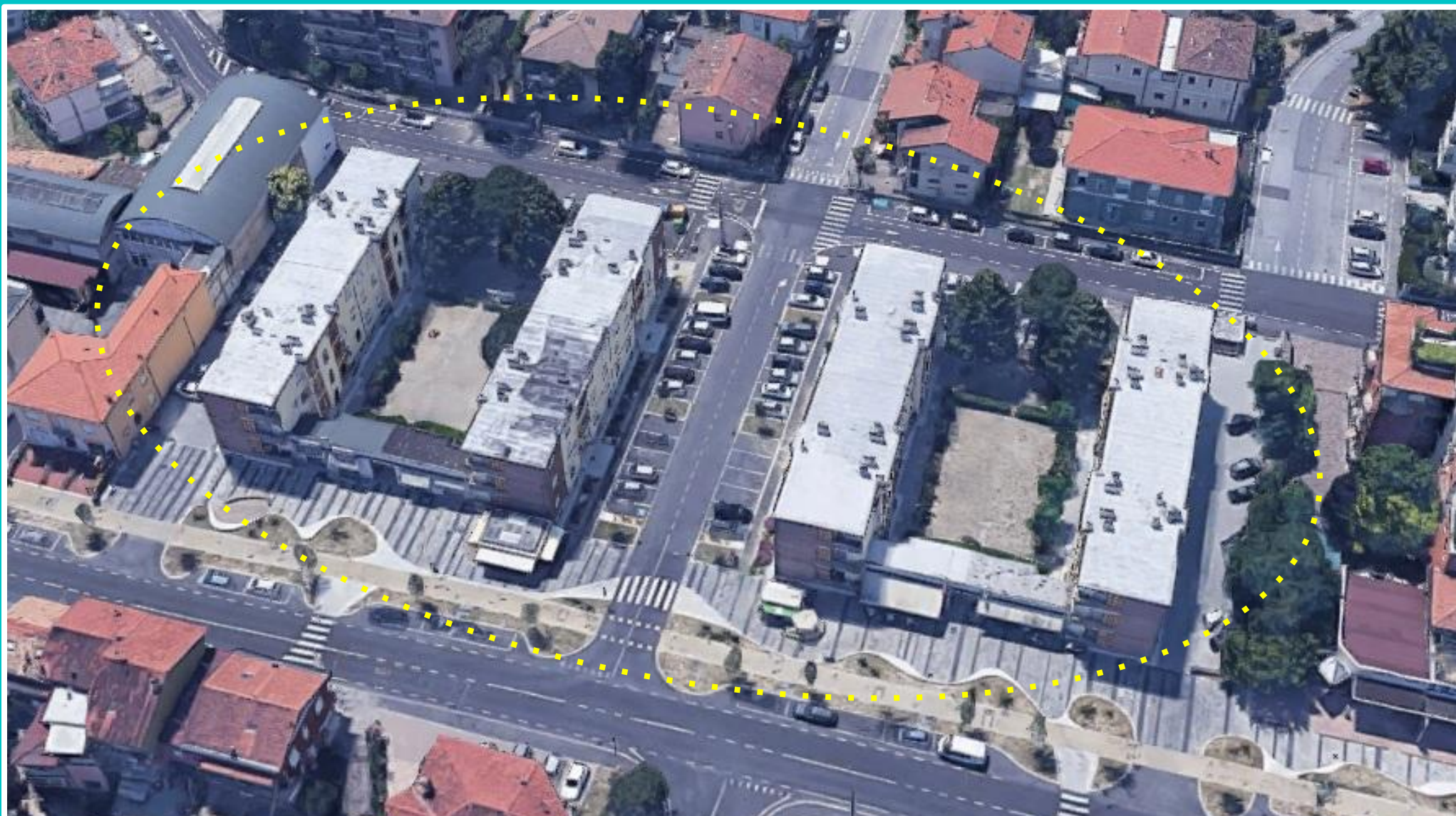
CASE POPOLARI via Cesenatico



CASE POPOLARI via Cesenatico



CASE POPOLARI in viale Matteotti



CASE POPOLARI viale Matteotti



PEEP CASE FINALI



PEEP CASE FINALI



PEEP SAN MAURO via Viareggio



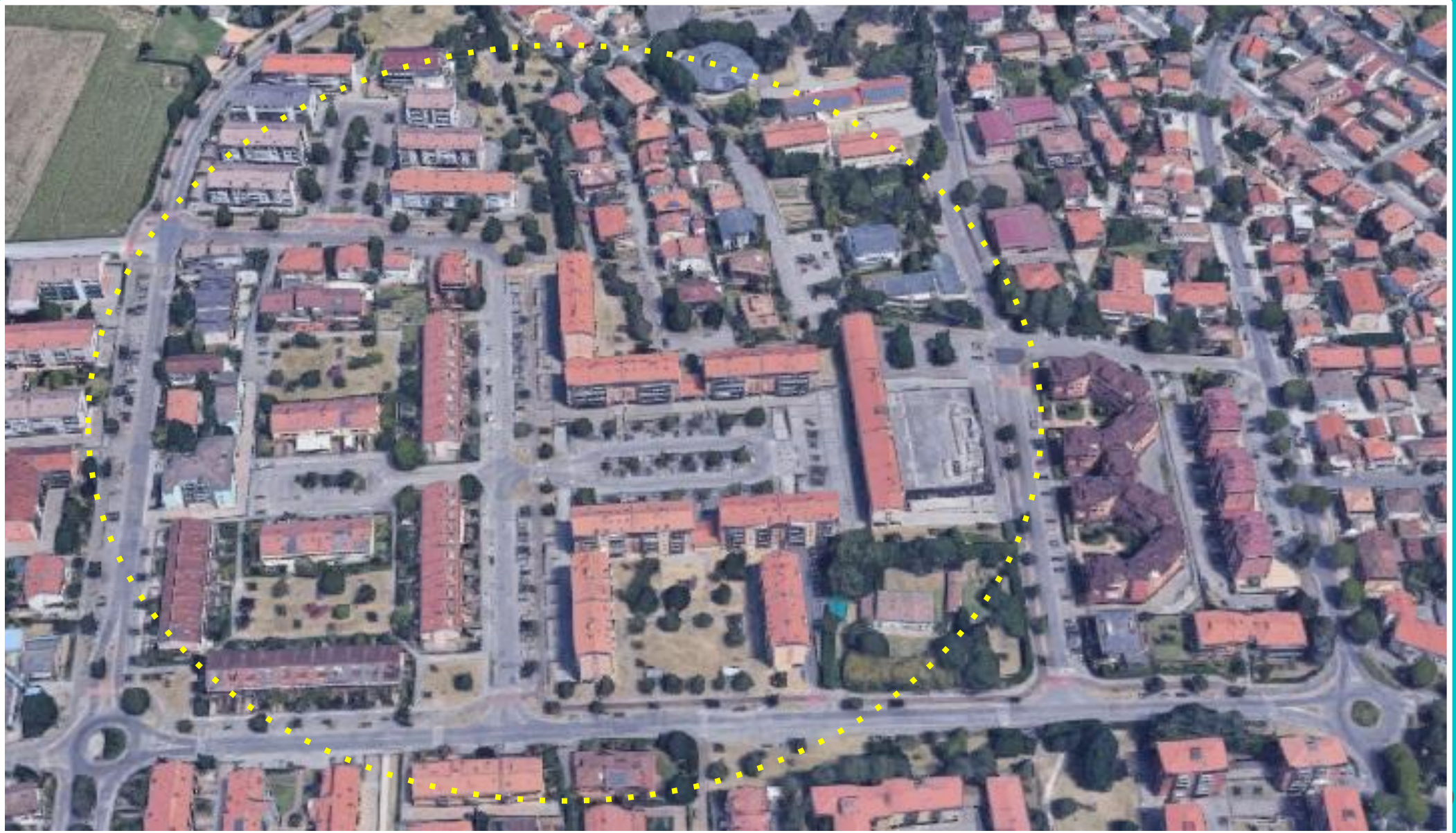
PEEP SAN MAURO

via Viareggio



PEEP SAN MAURO

piazza Anna Magnani



PEEP SAN MAURO piazza Anna Magnani



PEEP BORELLO



PEEP BORELLO



Alloggi ERP e assegnatari nei comuni dell'Unione Valle Savio

Sintesi gestione ERP	Bagno di Romagna	Mercato Saraceno	Montiano	Sarsina	Verghereto	Cesena	Totale
Alloggi ERP al 31 dicembre 2019	71	68	45	55	8	910	1157
Nuclei assegnatari	65	64	39	39	7	851	1065
di cui famiglie ExtraU.E.	6	15	4	4	2	121	152
di cui famiglie Italiane	56	49	26	34	5	714	884
di cui famiglie U.E non Italiane	3	0	9	1	0	16	29
Domande in graduatoria ERP al 31 dicembre 2019	27	28	4	22	3	619	703
Alloggi ERP assegnati nell'anno da graduatoria	2	0	5	1	1	15	24
di cui famiglie immigrate	0	0	1	0	1	6	8
di cui anziani (>= 65 anni)	0	0	0	0	0	4	4

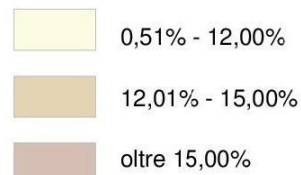
Appartamenti in cohousing e gestori nell'Unione dei Comuni Valle Savio

Ente gestore co-housing	Tipologia di utenza	Collocazione territoriale	Nr. appartamenti
ASP Cesena Valle Savio	Ex profughi	Centro Urbano	2
Ist. Lugaresi (Lugarjuntos – vivere insieme)	Ex profughi e studenti in difficoltà	Ex profughi	1
Mater Caritatis – Caritas diocesana	Ex profughi	Borello	1
Coop.va Arké	Ex profughi	San Mauro in Valle	1
ASP Cesena Valle Savio	Accoglienze Sprar-Siproimi	Centro Urbano, Pievesestina	3
ASP Cesena Valle Savio	Donne vittime di tratta e Uomini vittime di schiavitù (progetto Oltre la Strada)	Cervese Sud, Oltresavio	2
Fondazione Opera Don Dino	Senza fissa dimora in housing-first	Fiorenzuola, Cesuola	2
ASP Cesena Valle Savio - Mater Caritatis	Senza fissa dimora (dormitorio)	Centro Urbano	1
Mater Caritatis – Papa Giovanni xxiii	Senza fissa dimora (dormitorio)	Centro Urbano, Martorano	4
Fondaffitto – Team Service	Donne vittime di violenza (Progetto il Ponte)	Cervese Sud	1
Totale appartamenti			19

Abitare sociale e disagio abitativo

Abitare sociale - disagio abitativo

Popolazione Ultra-75 anni

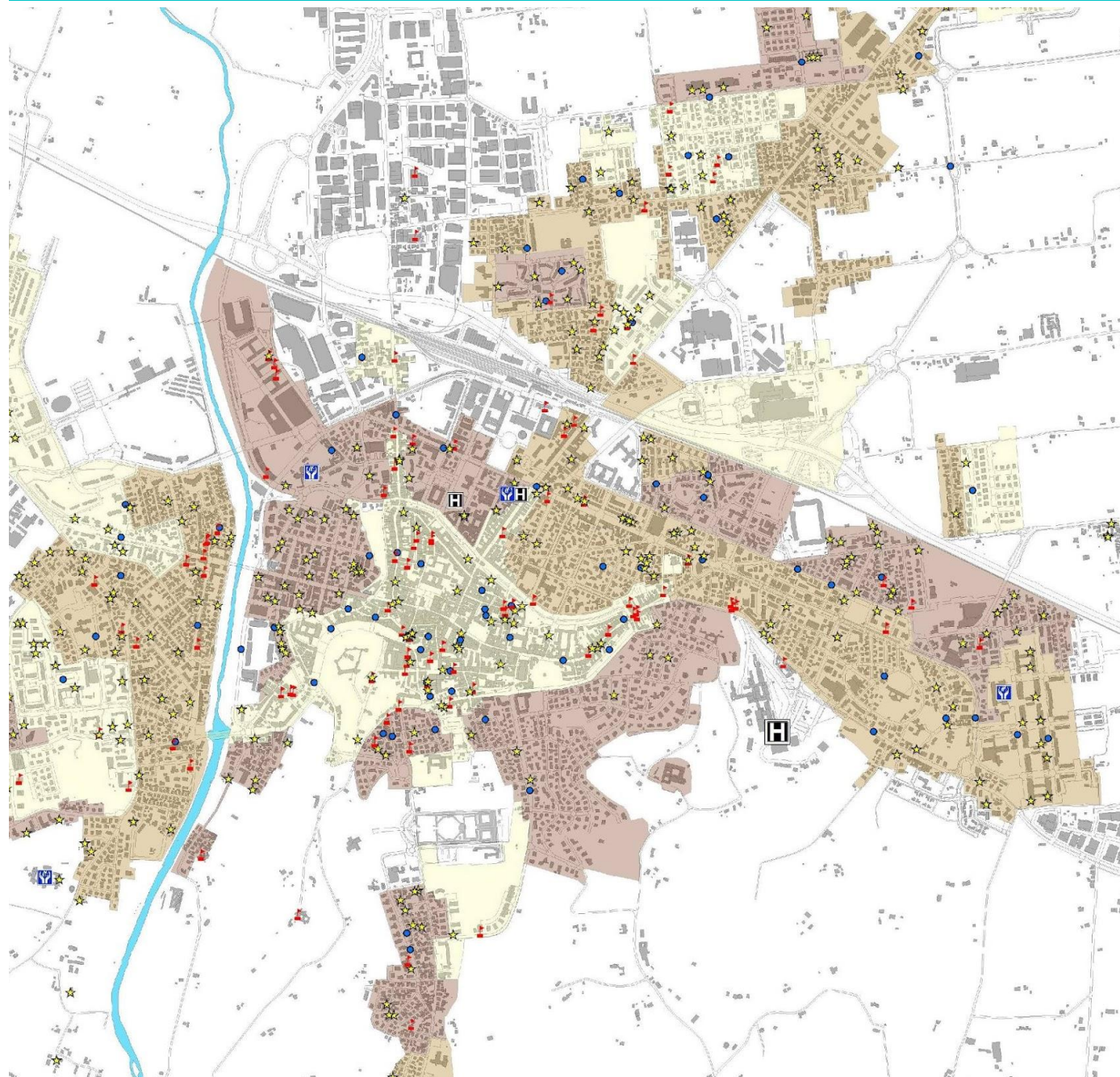


Problematiche socio-sanitarie

- ★ Ultra75anni seguiti dai servizi sociali nel 2019 (casa protetta, assistenza domiciliare, ecc.)
- 🚩 Segnalazioni di disagio abitativo (fonte AUSL 2012)
- Richieste di Reddito di Cittadinanza

Strutture socio-assistenziali

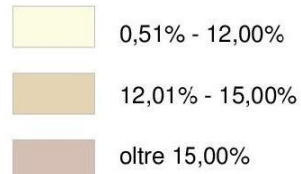
- 🏥 Ospedale
- 🏠 Casa di cura
- 👵 Casa per anziani



Abitare sociale e disagio abitativo

Abitare sociale - disagio abitativo

Popolazione Ultra-75 anni

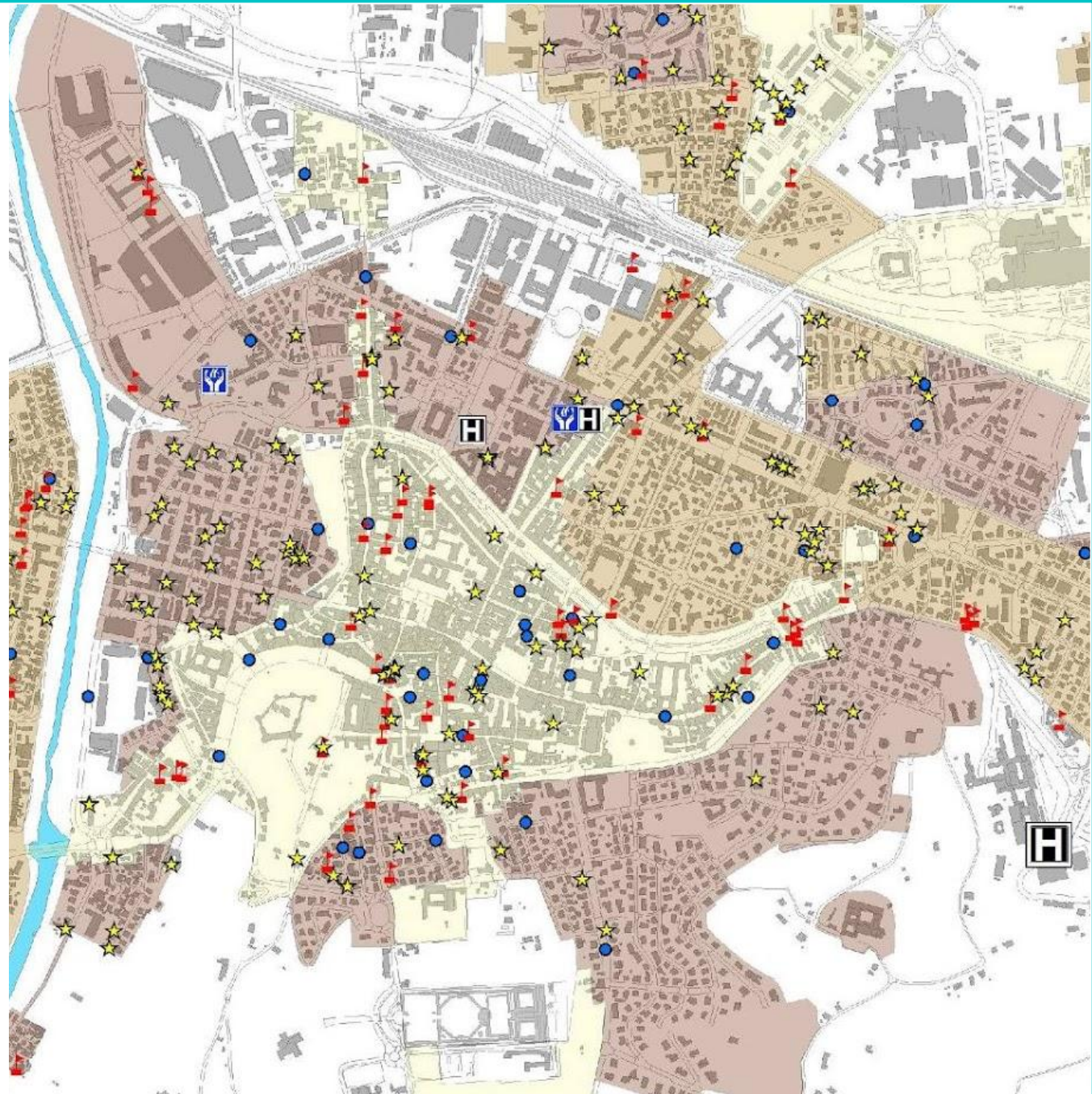


Problematiche socio-sanitarie

- ★ Ultra75anni seguiti dai servizi sociali nel 2019 (casa protetta, assistenza domiciliare, ecc.)
- 🚩 Segnalazioni di disagio abitativo (fonte AUSL 2012)
- Richieste di Reddito di Cittadinanza

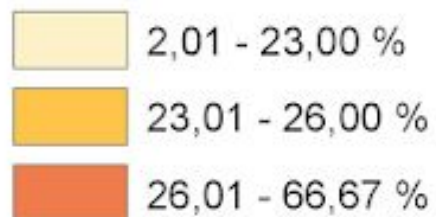
Strutture socio-assistenziali

- 🏥 Ospedale
- 🏠 Casa di cura
- 👵 Casa per anziani

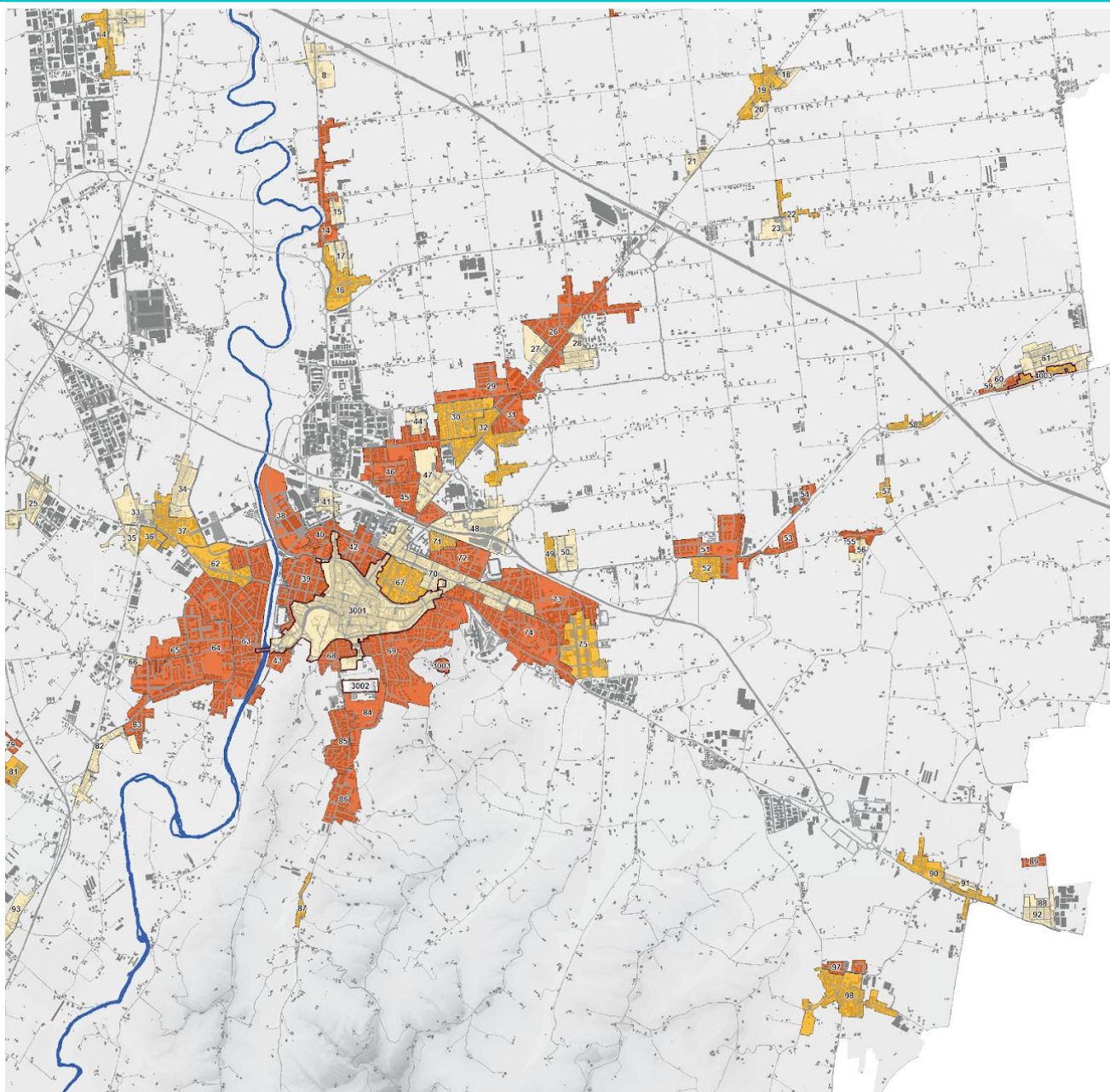


Distribuzione della popolazione nel tessuto urbanizzato: Anziani (over 65)

ANZIANI (da 65 anni e oltre)

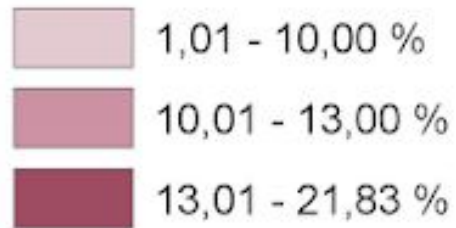


Valore comunale medio 24,97%

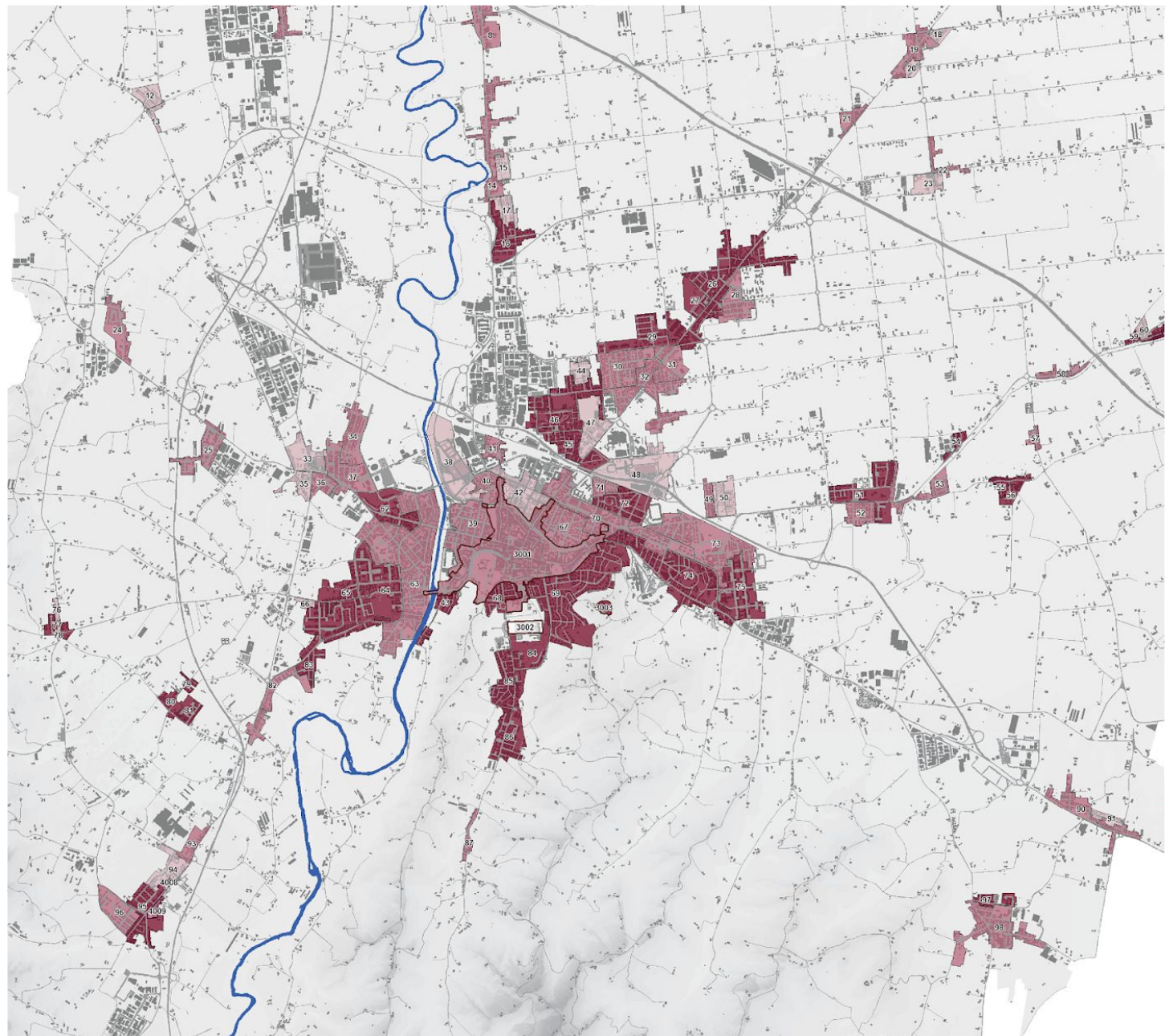


Distribuzione della popolazione nel tessuto urbanizzato: Anziani (da 65 a 75)

ETA' da 65 a 75 anni

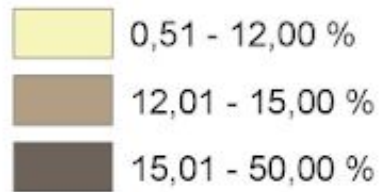


Valore comunale medio 61,83%



Distribuzione della popolazione nel tessuto urbanizzato: Anziani (over 75)

ULTRA SETTANTACINQUENNI

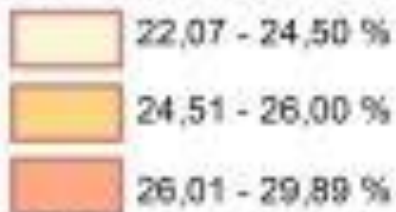


Valore comunale medio 13,43%

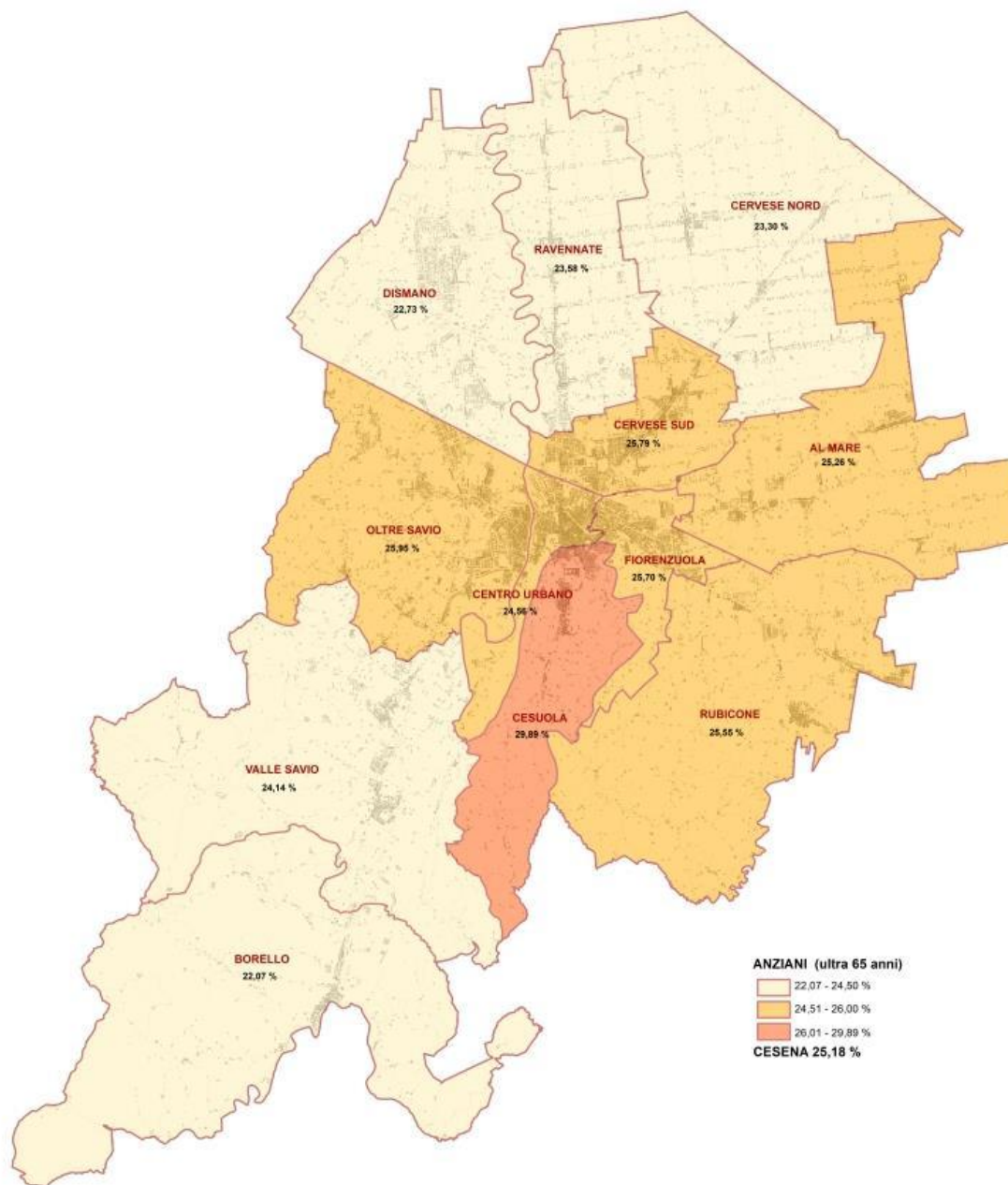


Distribuzione della popolazione nei Quartieri: Anziani (over 65)

ANZIANI (ultra 65 anni)



CESENA 25,18 %



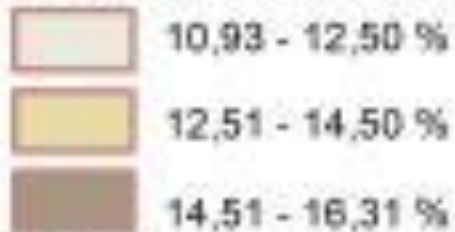
ANZIANI (ultra 65 anni)

22,07 - 24,50 %
24,51 - 26,00 %
26,01 - 29,89 %

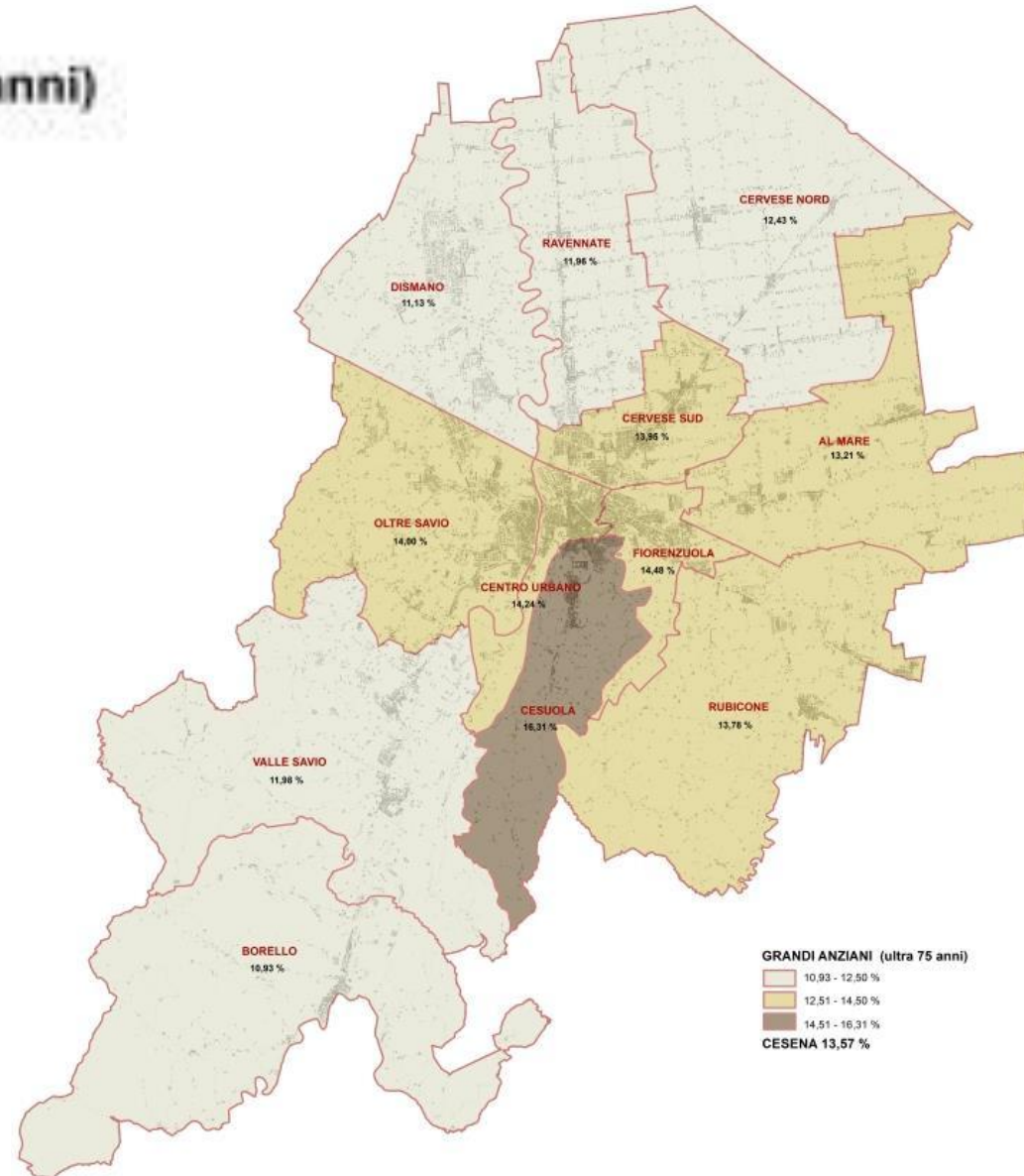
CESENA 25,18 %

Distribuzione della popolazione nei Quartieri: Grandi anziani (over 75)

GRANDI ANZIANI (ultra 75 anni)



CESENA 13,57 %







CESENA 13,57 %





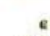
Distribuzione della popolazione anziana nei Quartieri:

	TOT	Anziani	% Anziani	Grandi anziani	% Grandi anziani	Stranieri	% Stranieri
Al Mare	6773	1711	25,26	895	13,21	379	5,60
Borello	2800	618	22,07	306	10,93	480	17,14
Centro Urbano	12113	2975	24,56	1725	14,24	2031	16,77
Cervese nord	6515	1518	23,30	810	12,43	375	5,76
Cervese sud	13414	3459	25,79	1871	13,95	1345	10,03
Cesuola	5002	1495	29,89	816	16,31	270	5,40
Dismano	4563	1037	22,73	508	11,13	357	7,82
Fiorenzuola	10788	2773	25,70	1562	14,48	1397	12,95
Oltre Savio	18861	4894	25,95	2641	14,00	1745	9,25
Ravennate	5378	1268	23,58	643	11,96	388	7,21
Rubicone	5072	1296	25,55	699	13,78	375	7,39
Valle Savio	5759	1390	24,14	690	11,98	444	7,71
CESENA	97038	24434	25,18	13166	13,57	9586	9,88

AT con previsioni ERS – edilizia residenziale pubblica e sociale

AT PRG2000 con previsione di ERS




-  AT attuate o in corso di attuazione con ERS
-  AT non attuate con ERS
-  Lotto ERS in AT attuate o in corso di attuazione
-  Lotto ERS in AT non attuate

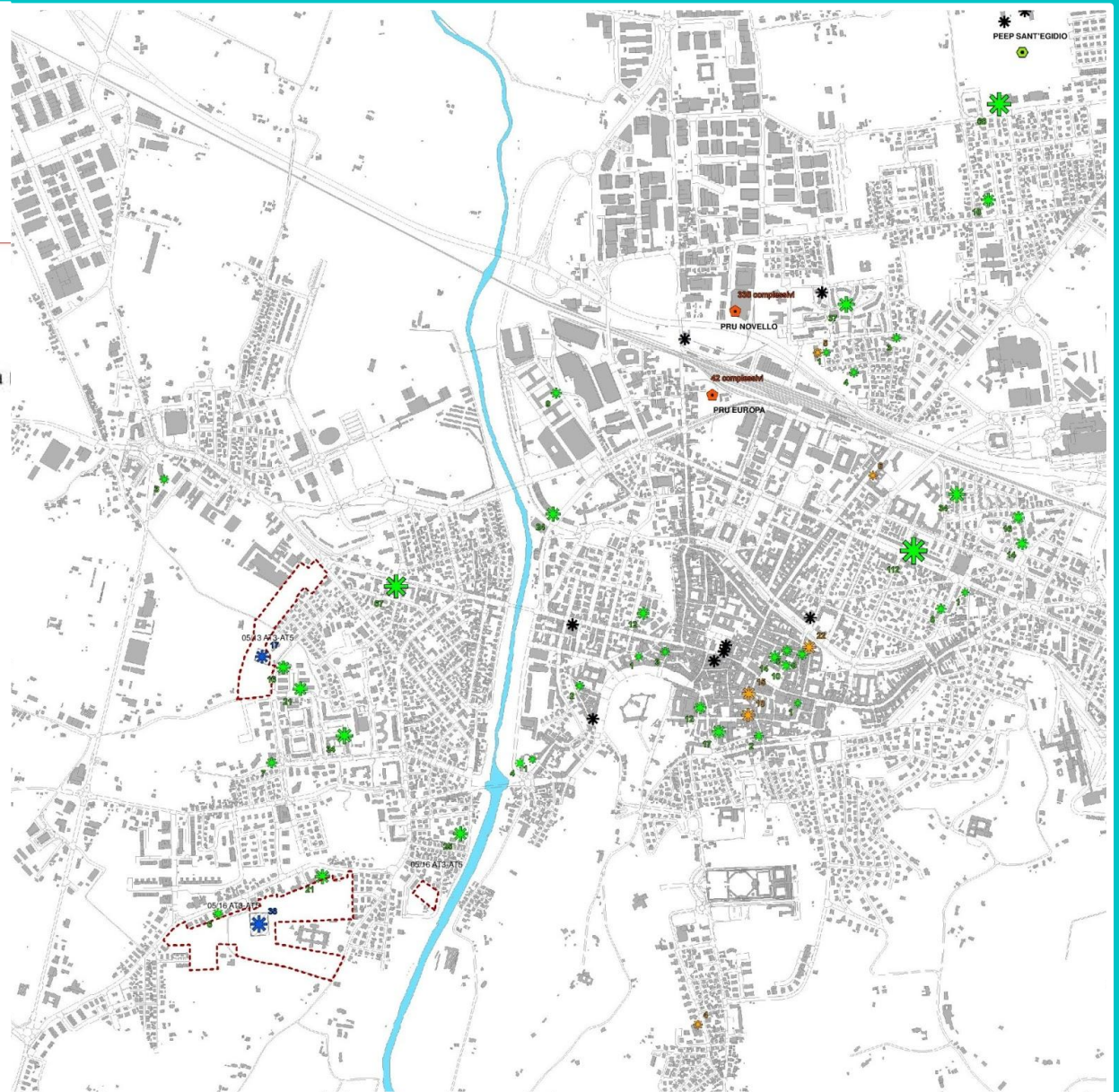
-  AT attuata - Assegnato e ceduto - realizzazione non avviata
-  AT attuata - Tornato al Comune (n.ro alloggi)
-  AT non attuata - Non Assegnato (n.ro alloggi)
-  AT non attuata - Assegnato, ma non ceduta (n.ro alloggi)
-  AT non attuata - Non ceduta

Edilizia residenziale pubblica e sociale

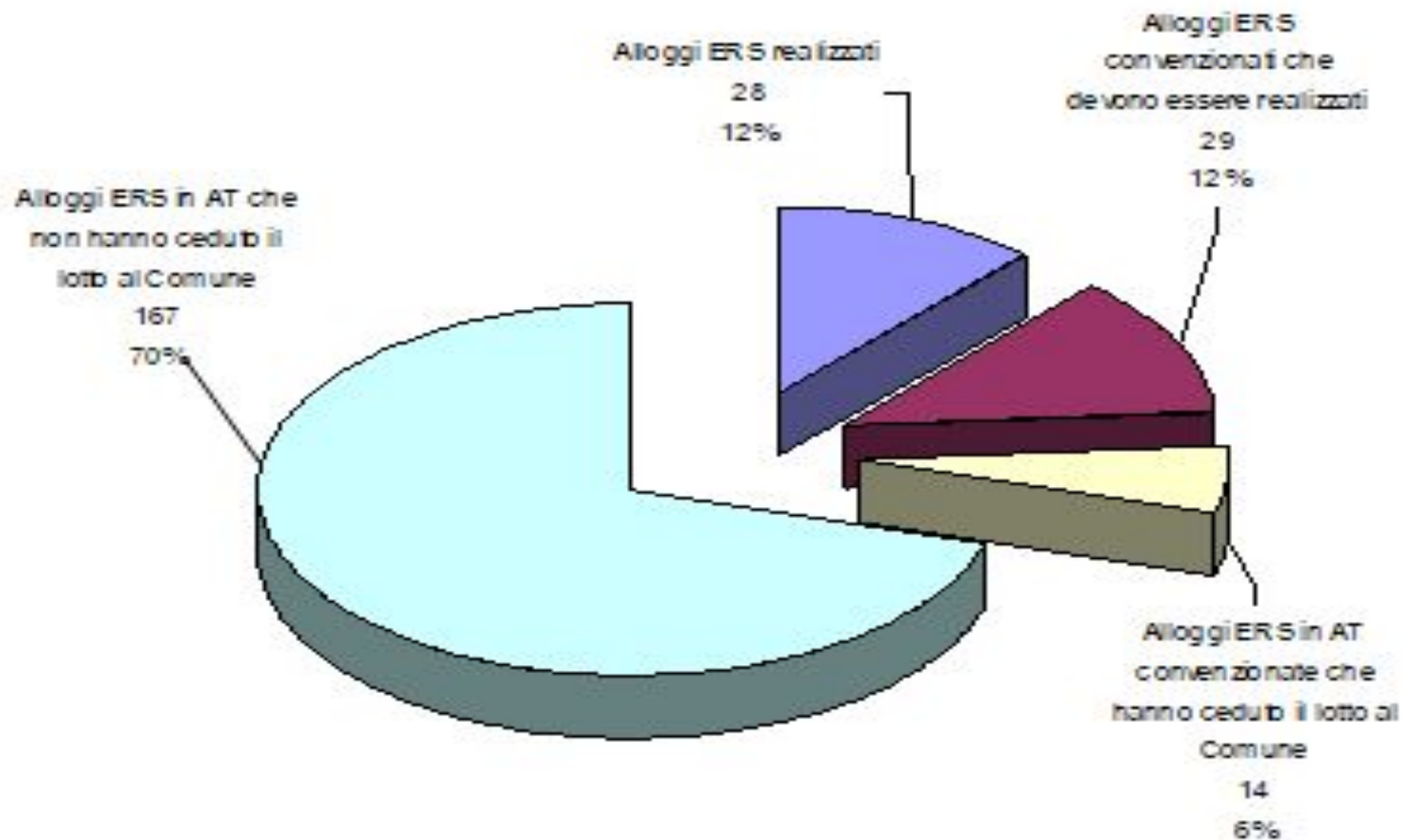
-  ERP (n.ro alloggi)
-  ERS (n.ro alloggi)
-  Appartamenti sociali

Altre previsioni di ERS del PRG2000

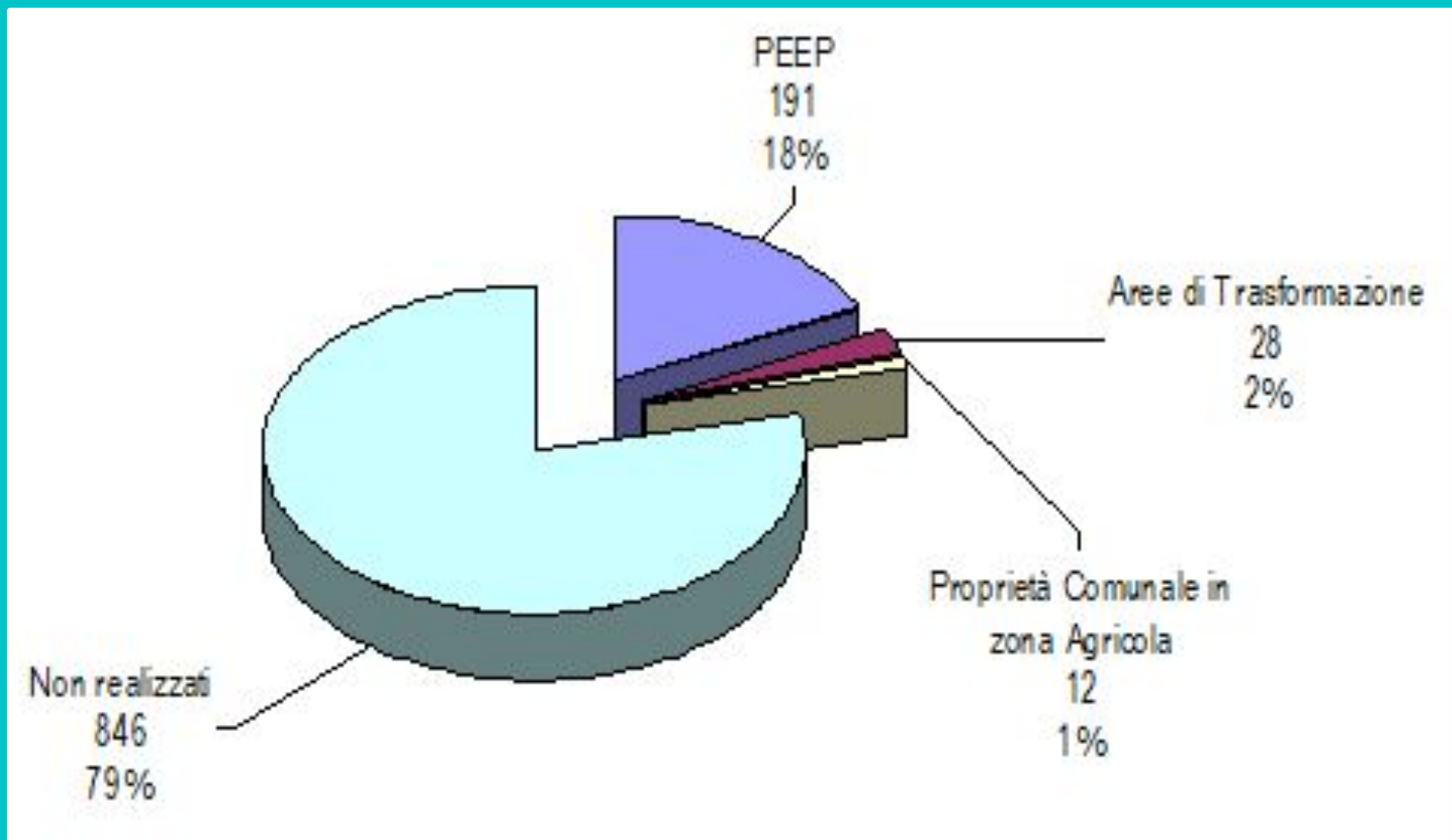
-  PRU NOVELLO e EUROPA
-  PEEP SANTE'EGIDIO
-  SOCIAL-HOUSING SAN GIORGIO



Stato di attuazione ERS nelle A.T.



Stato di attuazione alloggi ERS programmati



GRAZIE DELL'ATTENZIONE