



PIANO INTERCOMUNALE CESENA - MONTIANO

COMUNE DI CESENA

Erzo Lattuca Sindaco
Cristina Mazzoni Assessore all'urbanistica e rigenerazione urbana

COMUNE DI MONTIANO

Fabio Molari Sindaco
Mauro Ruscelli Assessore alla gestione del territorio e valorizzazione del patrimonio pubblico

T2.5

SCALA 1 : 15 000

QUARTIERE OLTRE SAVIO DI CESENA
DOTAZIONI TERRITORIALI

UFFICIO DI PIANO

Settore Governo del Territorio
Arch. Emanuela Antoniaci Dirigente e coordinatrice
Arch. Otello Brighi Arch. Pierluigi Rossi Progettisti
Geom. Barbara Calisesi Responsabile cartografia
Geom. Mattia Brighi Geom. Leonardo Pirini Geom. Barbara Santarelli Collaboratori cartografia
Ing. Paola Sabbatini Ing. Simona Saporetti Attuazione previgente strumento urbanistico

Consulenti

Arch. Filippo Boschi Paesaggio Avv. Federico Gualandri Aspetti giuridici
Prof. Arch. Stefano Stanghellini Sostenibilità economica Arch. Sandra Vecchietti Sostenibilità ambientale
Arch. Elena Farné Garante della partecipazione Cantieri Animati Percorso partecipativo

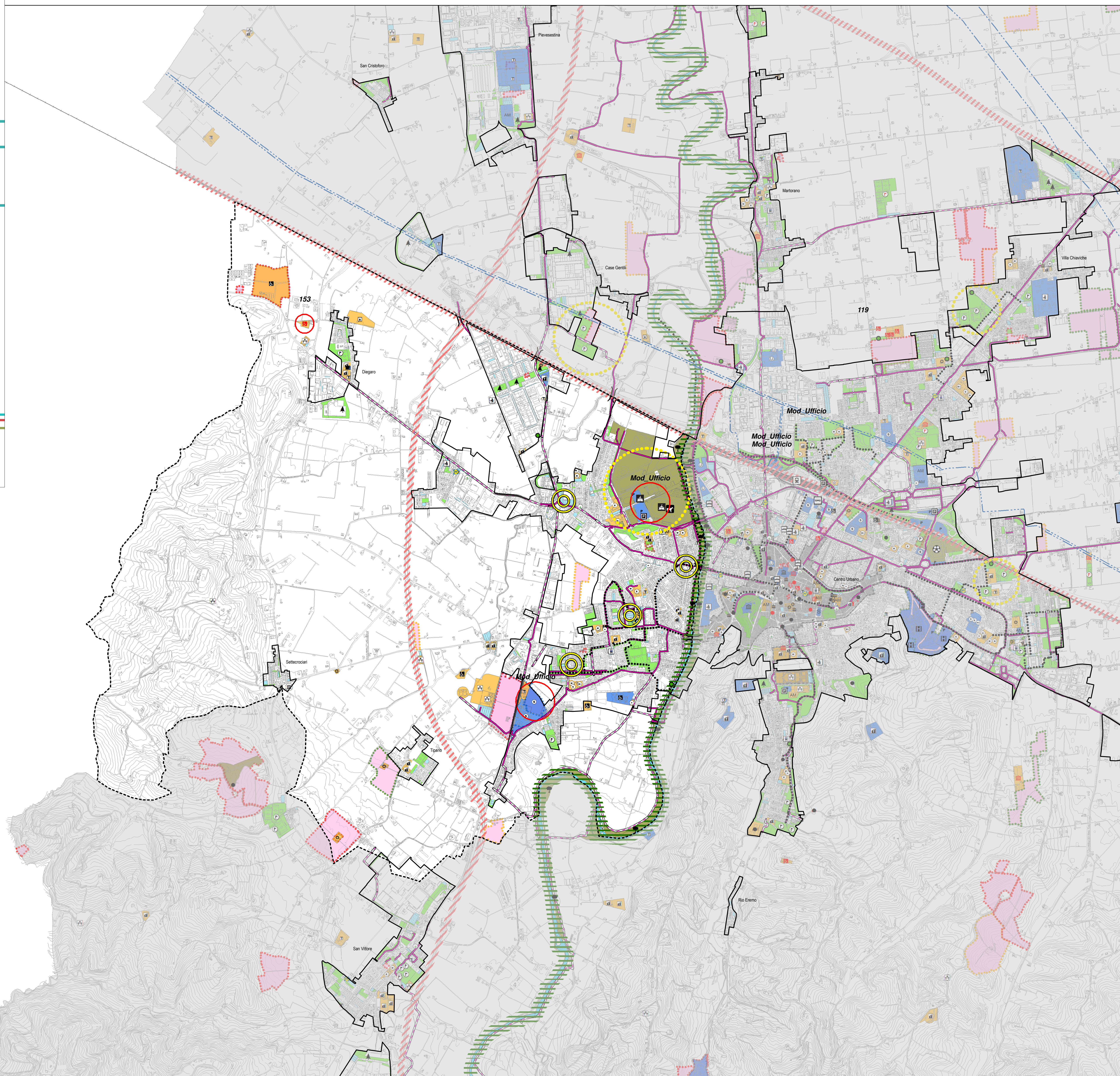
Coordinamento scientifico e metodologico

Arch. Filippo Boschi Costruzione della città pubblica, il territorio rurale e i luoghi della produzione
Arch. Sandra Vecchietti Rigenerazione urbana, valutazione del beneficio pubblico e i luoghi dell'abitare

PIANO URBANISTICO GENERALE

PUG 2021

	ASSUNZIONE	ADOZIONE	APPROVAZIONE
Cesena	Del. C.C. n.76 - 23/09/2021	Del. C.C. n. -	Del. C.C. n. -
Montiano	Del. C.C. n.25 - 24/09/2021	Del. C.C. n. -	Del. C.C. n. -



Quartiere Oltre Savio di Cesena. Dotazioni territoriali

0 162,5 325 650 975 1.300 Metri

Dotazioni di livello territoriale

- Attrezzature**
- Istruzione**
 - Scuole Superiori
 - Università
 - Superiori private
- Strutture sanitarie e socio-assistenziali**
 - Ospedale
 - Altre strutture sanitarie e socio-assistenziali
 - Altre strutture sanitarie e socio-assistenziali private
- Servizi culturali**
 - Biblioteca, rocca, musei, ecc.
 - Convitto, mensa, residenza privato, ecc.
 - Spettacoli
- Luoghi per il culto**
 - Attrezzature religiose
- Attrezzature di interesse comune**
 - AM Uffici amministrativi
 - Ordine e sicurezza pubblica

- Trasporti e mobilità**
 - Stazione ferroviaria
 - Autostazione
 - Punti di attraversamento
 - Barriera ferroviaria, stradale
- Parcheggi pubblici**
 - Parcheggi scambiatori
 - Parcheggi pubblici urbani
- Infrastrutture e impianti tecnologici**
 - Linea ferroviaria
 - Elettrorodotti Alta Tensione
 - Impianti tecnologici, Fiera, Mercato Ortofrutticolo ecc.

- Parchi territoriali e spazi attrezzati per attività sportive**
 - Ippodromo del Savio
 - Stadio comunale
 - Parco fluviale del Savio
 - Area per spettacoli viaggianti
 - Progetto "Cesena Sport City"
- Nr.OSS**
 - Area modificata a seguito di osservazione
 - Modifica Legenda

Dotazioni di prossimità

- Attrezzature**
- Istruzione**
 - Scuole pubbliche (asili nido, materne, elementari, medie)
 - Scuole private (asili nido, materne, elementari, medie)
- Attrezzature sanitarie e socio-assistenziali**
 - Socio-sanitarie
 - Socio-assistenziali
 - Socio-assistenziali private
 - Farmacie
- Servizi culturali**
 - Biblioteca, Cinema, Teatri ecc.
 - Cinema, Associazioni, circoli ecc. (privati)
 - Strutture ricreative
- Luoghi per il culto**
 - Attrezzature religiose
 - Cimiteri

- Attrezzature di interesse comune**
 - Sede di Quartiere
 - Polizia locale
 - Ufficio postale
 - Uffici amministrativi
- Parcheggi pubblici**
 - Parcheggi a raso
 - Parcheggi in struttura
- Impianti tecnologici**
 - Impianti tecnologici ecc.
 - Impianti e reti distribuzione CER
- Mobilità lenta**
 - Percorsi microclimatici
 - Piste ciclabili esistenti
 - Corridoi piste ciclabili di progetto
- Concentrazione dei servizi (negozi, banche, farmacie, uffici postali ecc.)

- Parchi e attrezzature per il tempo libero e lo sport**
 - Parchi attrezzati
 - Attrezzature sportive pubbliche
 - Attrezzature sportive private
 - Orti comunali
- Dotazioni ecologiche e ambientali**
 - Aree verdi di mitigazione
 - Corridoio fluviale
 - Ex discarica da riqualificare

- Centro Storico
- Territorio Urbanizzato
- Quartiere e Territorio Comunale di Montiano
- Terreni permeabili di proprietà pubblica**
 - Comune di Cesena
 - AUSL
 - ASP Valle Savio
 - Provincia Forlì-Cesena
- Edifici dismessi da rigenerare**
 - Comune di Cesena
 - Privati