

PIANO INTERCOMUNALE CESENA - MONTIANO

COMUNE DI CESENA
 Enzo Lattuca Sindaco
 Cristina Mazzoni Assessore all'urbanistica e rigenerazione urbana

COMUNE DI MONTIANO
 Fabio Molari Sindaco
 Mauro Ruscicelli Assessore alla gestione del territorio e valorizzazione del patrimonio pubblico

M1 **SCALA 1 : 25 000**

RISCHIO SISMICO
AREE SUSCETTIBILI DI EFFETTI LOCALI

UFFICIO DI PIANO

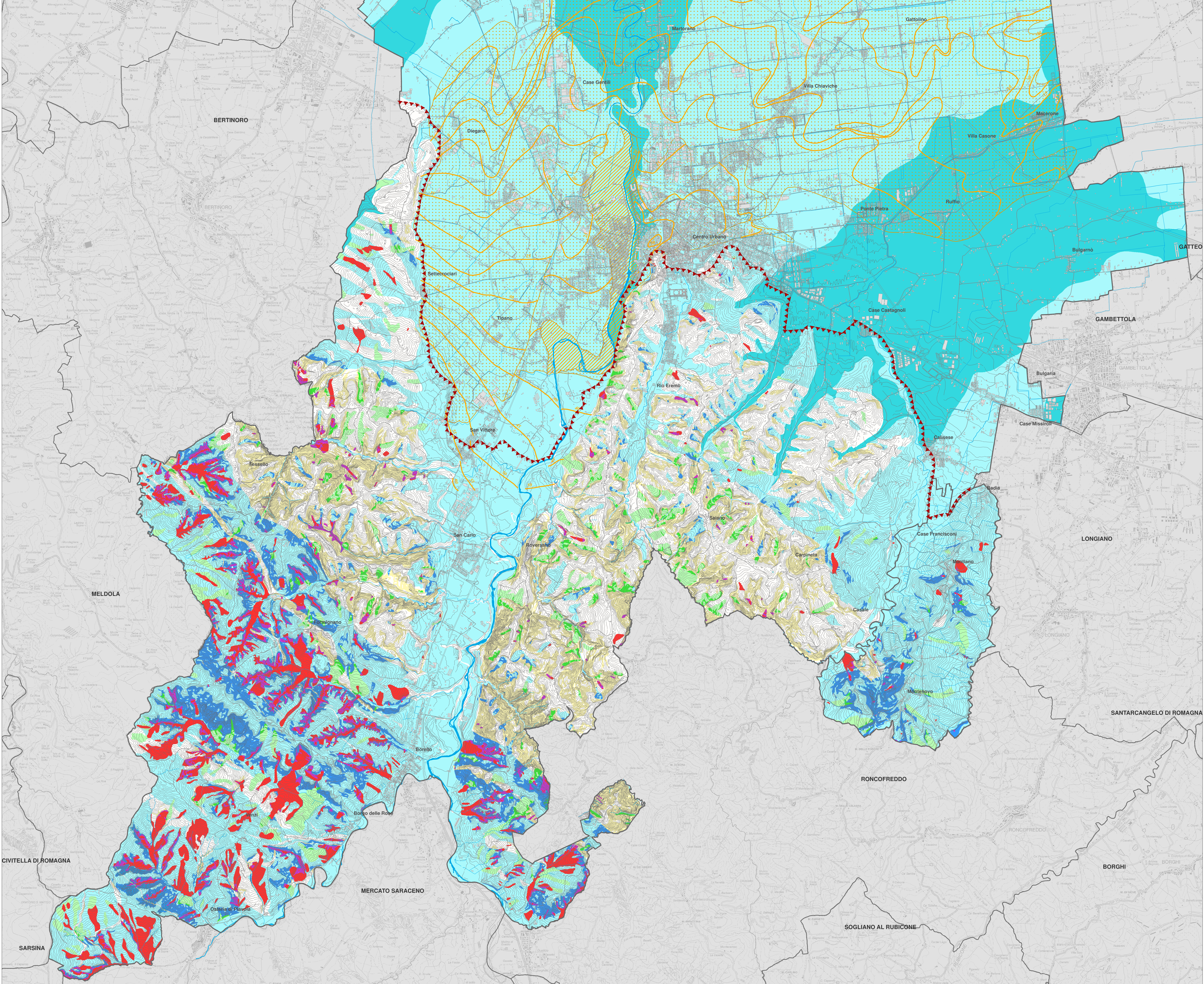
Settore Governo del Territorio
 Arch. Emanuela Antonacci Dirigente e coordinatrice
 Arch. Orazio Brighi Arch. Pierluigi Rossi Progettisti
 Geol. Barbara Callesi Responsabile cartografia
 Geom. Mattia Brighi Geom. Leonardo Pini Geom. Barbara Santarelli Collaboratori cartografia
 Ing. Paola Sabbatini Ing. Simona Saporetti Attuazione prerogative strumento urbanistico

Consulenti
 Arch. Filippo Boschi Passaggio Avv. Federico Guatandi Aspetti giuridici
 Prof. Arch. Stefano Stanghellini Sostenibilità economica Arch. Sandra Vecchiotti Sostenibilità ambientale
 Arch. Elena Fani Garante della partecipazione. Cavalieri Archetti Piacenza partecipativo

Coordinamento scientifico e metodologico
 Arch. Filippo Boschi Costruzione della città pubblica, il territorio rurale e i luoghi della produzione
 Arch. Sandra Vecchiotti Rigenerazione urbana, valutazione del beneficio pubblico e i luoghi dell'abitare

PUG 2021

Cesena	Assunzione	Abolizione	Approvazione
Montiano	Del. C.C. n. del	Del. C.C. n. del	Del. C.C. n. del



Rischio sismico - Aree suscettibili di effetti locali

<p>Scenari di pericolosità sismica locale</p> <ul style="list-style-type: none"> ■ 1 - Aree instabili e soggette ad amplificazione per caratteristiche stratigrafiche ■ 2 - Aree instabili e soggette ad amplificazione per caratteristiche stratigrafiche e topografiche ■ 3 - Aree potenzialmente instabili e soggette ad amplificazione per caratteristiche stratigrafiche ■ 4 - Aree potenzialmente instabili e soggette ad amplificazione per caratteristiche stratigrafiche e topografiche ■ 5 - Aree suscettibili di amplificazione per caratteristiche stratigrafiche 	<ul style="list-style-type: none"> ■ 6 - Aree suscettibili di amplificazione per caratteristiche stratigrafiche e topografiche ■ 7 - Aree suscettibili di amplificazione per caratteristiche stratigrafiche e con terreni potenzialmente liquefacili ■ 8 - Aree suscettibili di amplificazione per caratteristiche stratigrafiche con terreni fini potenzialmente soggetti a cedimenti ■ 9 - Aree suscettibili di amplificazione per caratteristiche topografiche 10 - Aree in cui non sono attesi effetti locali 	<p>Corpi ghiaiosi pedecollina-pianura</p> <ul style="list-style-type: none"> Ghiaie sepolte Ghiaie affioranti — 15 Isobate del letto delle ghiaie (metri s.l.m.) 	<ul style="list-style-type: none"> - - - Limite morfologico collina-pianura (art. 9 PTCP) Confine comunale
---	--	--	--

0 0,5 1 2 3 km