

**PIANO INTERCOMUNALE CESENA - MONTIANO**

COMUNE DI CESENA  
 Enzo Lattuca Sindaco  
 Cristina Mazzoni Assessore all'urbanistica e rigenerazione urbana

COMUNE DI MONTIANO  
 Fabio Molari Sindaco  
 Mauro Ruscicelli Assessore alla gestione del territorio e valorizzazione del patrimonio pubblico

M1 SCALA 1 : 25 000

**RISCHIO SISMICO  
 AREE SUSCETTIBILI DI EFFETTI LOCALI**

UFFICIO DI PIANO  
 Settore Governo del Territorio  
 Arch. Emanuele Antonacci Dirigente e coordinatore  
 Ing. Paola Sabbatini Dirigente  
 Arch. Oreste Brighi Arch. Pierluigi Rossi Progettisti  
 Geol. Barbara Callesi Responsabile cartografia  
 Geom. Mattia Brighi Geom. Leonardo Pirini Geom. Barbara Sartorelli Collaboratori cartografia  
 Ing. Simona Saporiti Attuazione progetto strumento urbanistico  
 Arch. Raffaella Sacchetti Collaborazione alla redazione

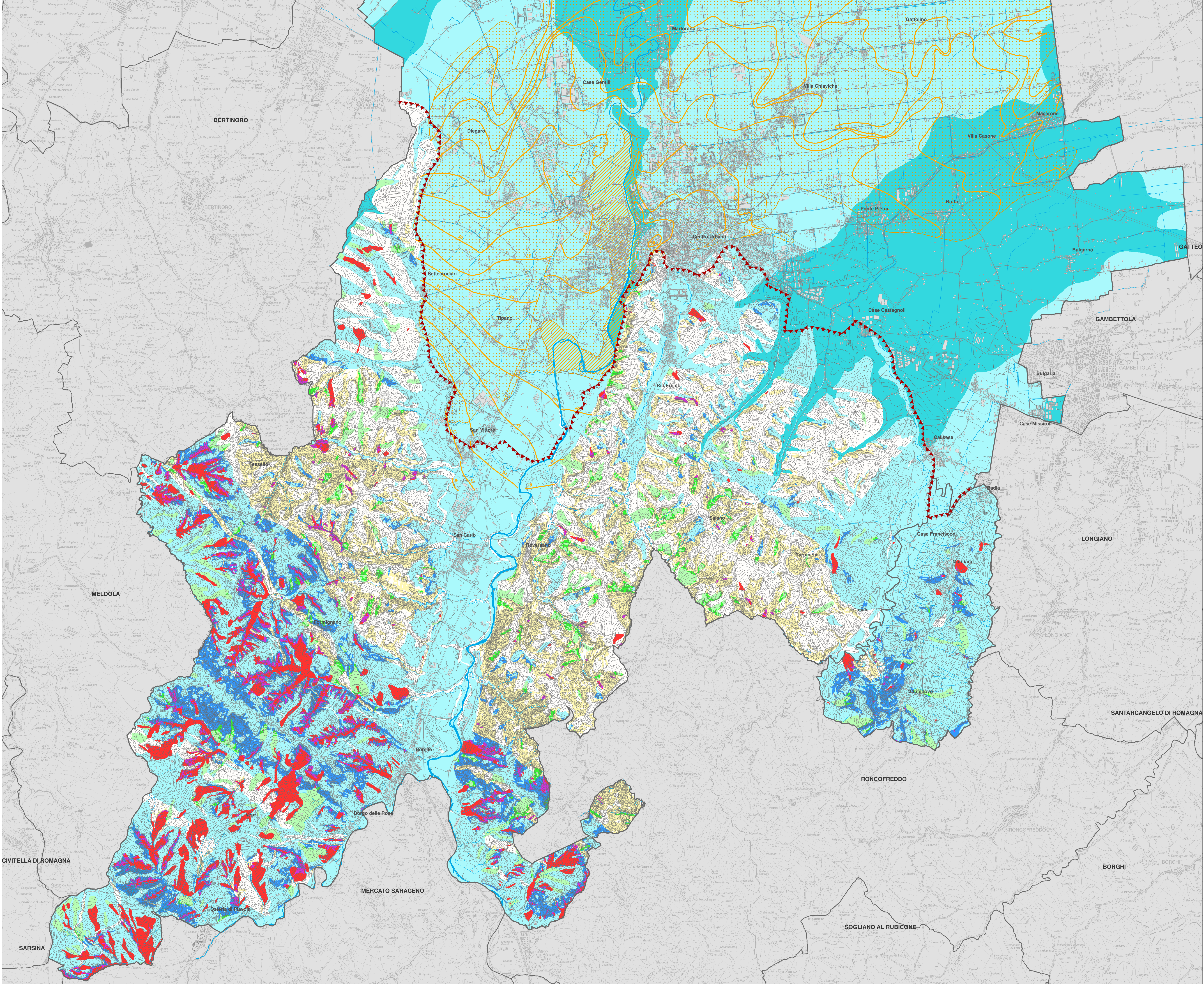
Consulenti  
 Arch. Filippo Boschi Passaggio Avv. Federico Gualandri Aspetti giuridici  
 Prof. Arch. Stefano Stanghellini Arch. Valeria Cosmi Sostenibilità economica  
 Arch. Sandra Vecchiotti Sostenibilità ambientale  
 Arch. Elena Farnè Garante della partecipazione Cartieri Animati Percorso partecipativo

Coordinamento scientifico e metodologico  
 Arch. Filippo Boschi Costituzione della città pubblica, il territorio rurale e i luoghi della produzione  
 Arch. Sandra Vecchiotti Rigenerazione urbana, valutazione del beneficio pubblico e i luoghi dell'abitare

Estremi approvati

ASSUNZIONE	ADOZIONE	APPROVAZIONE
Cesena Del. C.C. n. 78 - 23/09/2021	Del. C.C. n. 23 - 07/04/2022	Del. C.C. n. -
Montiano Del. C.C. n. 20 - 24/09/2022	Del. C.C. n. 13 - 18/04/2022	Del. C.C. n. -

**PUG  
 2021**



**Rischio sismico - Aree suscettibili di effetti locali**

<p><b>Scenari di pericolosità sismica locale</b></p> <ul style="list-style-type: none"> <li>1 - Aree instabili e soggette ad amplificazione per caratteristiche stratigrafiche</li> <li>2 - Aree instabili e soggette ad amplificazione per caratteristiche stratigrafiche e topografiche</li> <li>3 - Aree potenzialmente instabili e soggette ad amplificazione per caratteristiche stratigrafiche</li> <li>4 - Aree potenzialmente instabili e soggette ad amplificazione per caratteristiche stratigrafiche e topografiche</li> <li>5 - Aree suscettibili di amplificazione per caratteristiche stratigrafiche</li> </ul>	<ul style="list-style-type: none"> <li>6 - Aree suscettibili di amplificazione per caratteristiche stratigrafiche e topografiche</li> <li>7 - Aree suscettibili di amplificazione per caratteristiche stratigrafiche e con terreni potenzialmente liquefacibili</li> <li>8 - Aree suscettibili di amplificazione per caratteristiche stratigrafiche con terreni fini potenzialmente soggetti a cedimenti</li> <li>9 - Aree suscettibili di amplificazione per caratteristiche topografiche</li> <li>10 - Aree in cui non sono attesi effetti locali</li> </ul>	<p><b>Corpi ghiaiosi pedecollina-pianura</b></p> <ul style="list-style-type: none"> <li>Ghiaie sepolte</li> <li>Ghiaie affioranti</li> <li>15 Isobate del letto delle ghiaie (metri s.l.m.)</li> </ul>	<ul style="list-style-type: none"> <li>Limite morfologico collina-pianura (art. 9 PTCP)</li> <li>Confine comunale</li> </ul>
---	--	--	--

0 0,5 1 2 3 km