

**PIANO INTERCOMUNALE CESENA - MONTIANO**

COMUNE DI CESENA  
 Enea Lattuca Sindaco  
 Cristina Mazzoni Assessore all'urbanistica e rigenerazione urbana

COMUNE DI MONTIANO  
 Fabio Melari Sindaco  
 Mauro Rucellii Assessore alla gestione del territorio e valorizzazione del patrimonio pubblico

---

**T2.7** SCALA 1:15.000 / 1:5000

---

**QUARTIERE BORELLO DI CESENA**  
**DOTAZIONI TERRITORIALI E STRATEGIE**

---

**UFFICIO DI PIANO**  
 Settore Governo del Territorio  
 Arch. Emanuela Antonucci Dirigente e coordinatrice  
 Ing. Paola Sabatini Dirigente  
 Arch. Oreste Bigli Arch. Pierluigi Rossi Progettisti  
 Geom. Barbara Calvini Ingegnere cartografo  
 Geom. Mattia Erighi Geom. Leonardo Pini Geom. Barbara Santarelli Collaboratori cartografi  
 Ing. Simona Saporiti Affiliazione progetto strumento urbanistico  
 Arch. Raffaele Sacchetti Collaborazione alla redazione

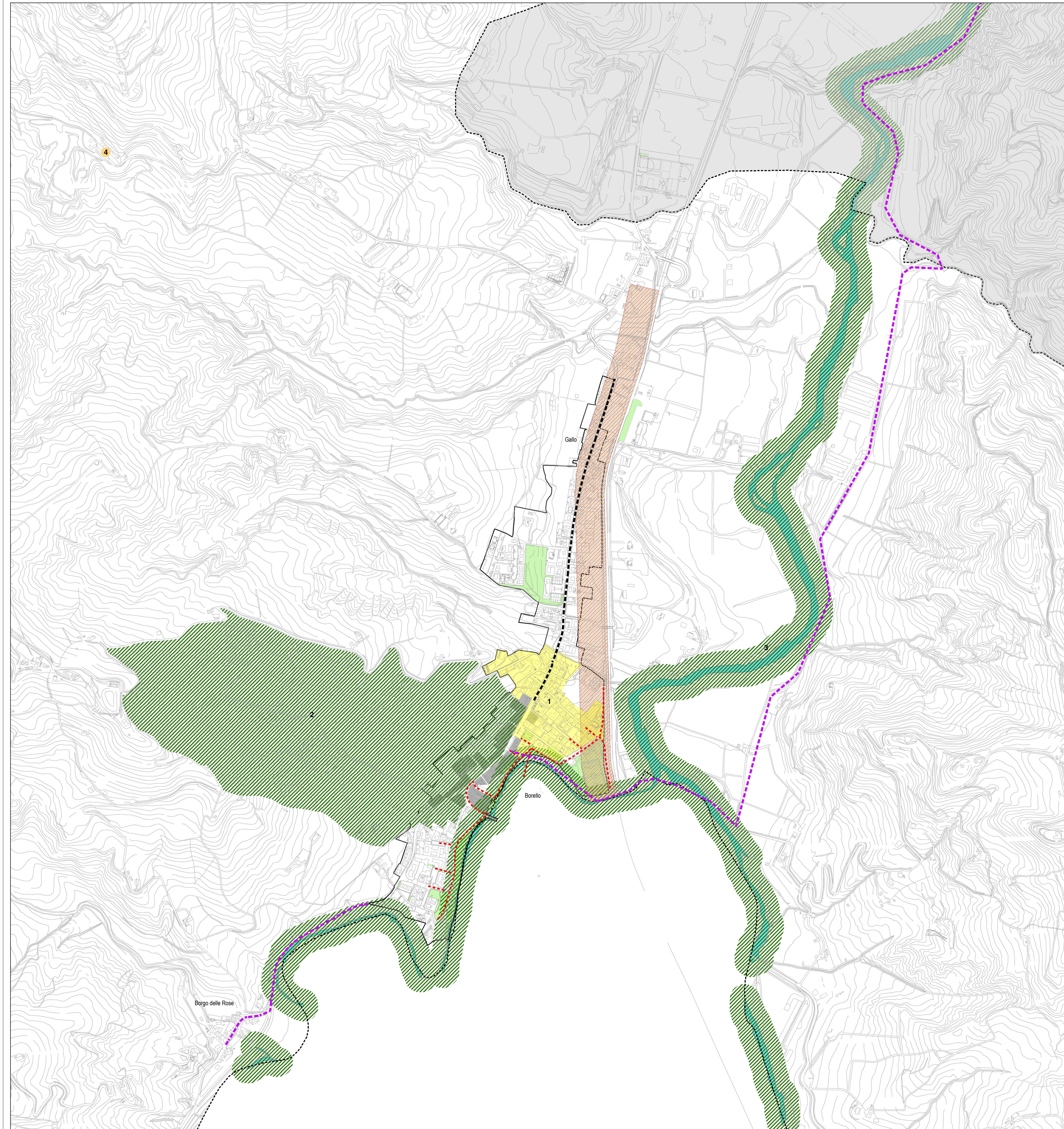
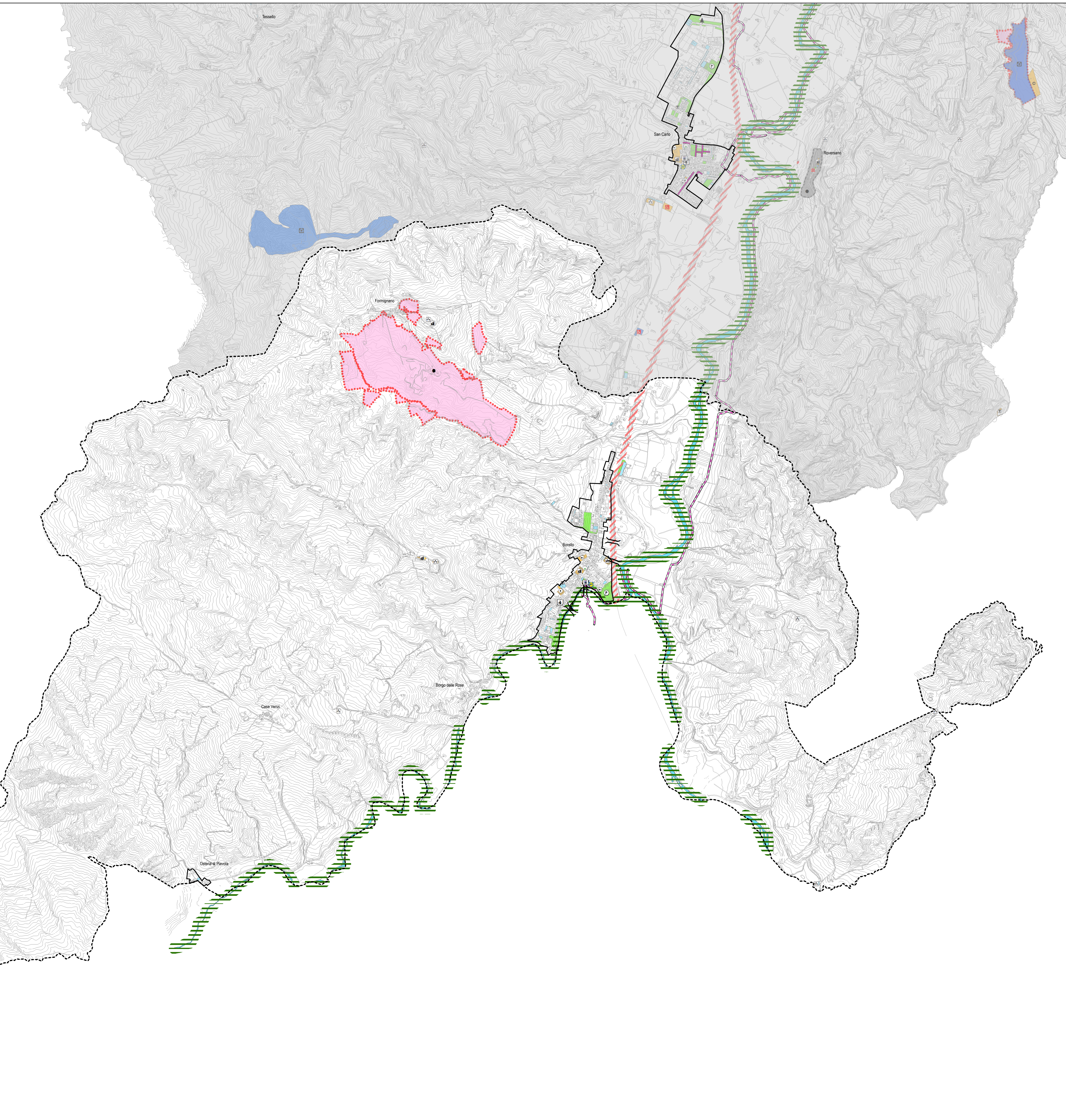
**Consistenti**  
 Arch. Filippo Boschi Fotografo Avv. Federico Busalini Aspetti giuridici  
 Prof. Arch. Stefano Stanghellini Arch. Valeria Casari Sostenibilità economica  
 Arch. Sandra Vecchiotti Sostenibilità ambientale  
 Arch. Elena Farini Gestione della partecipazione **Comitati Animalisti** Percorso partecipativo

**Coordinamento scientifico e metodologico**  
 Arch. Filippo Boschi Costituzione della città pubblica, il territorio rurale e i luoghi della produzione  
 Arch. Sandra Vecchiotti Rigenerazione urbana, validazione del beneficio pubblico e luoghi dell'abitare

---

**Estremità approvati**

ASUNZIONE	ADOZIONE	APPROVAZIONE
Cesena Del. C.C. n. 7/9 - 12/09/2021	Montiano Del. C.C. n. 13/09/2022	Del. C.C. n. ...
Montiano Del. C.C. n. 2/9 - 10/09/2021	Del. C.C. n. 13/09/2022	Del. C.C. n. ...



**Quartiere Borello di Cesena. Dotazioni territoriali**

<p><b>Dotazioni di livello territoriale</b></p> <p><b>Attrezzature</b></p> <p><b>Istruzione</b></p> <ul style="list-style-type: none"> <li>Scuole Superiori</li> <li>Università</li> <li>Superiori private</li> </ul> <p><b>Strutture sanitarie e socio-assistenziali</b></p> <ul style="list-style-type: none"> <li>Ospedale</li> <li>Altre strutture sanitarie e socio-assistenziali</li> <li>Altre strutture sanitarie e socio-assistenziali private</li> </ul> <p><b>Servizi culturali</b></p> <ul style="list-style-type: none"> <li>Biblioteca, rocca, musei, ecc.</li> <li>Convitto, mensa, residenza privato, ecc.</li> <li>Spettacoli</li> </ul> <p><b>Luoghi per il culto</b></p> <ul style="list-style-type: none"> <li>Attrezzature religiose</li> </ul> <p><b>Attrezzature di interesse comune</b></p> <ul style="list-style-type: none"> <li>Uffici amministrativi</li> <li>Ordine e sicurezza pubblica</li> </ul>	<p><b>Trasporti e mobilità</b></p> <ul style="list-style-type: none"> <li>Stazione ferroviaria</li> <li>Autostazione</li> <li>Punti di attraversamento</li> <li>Barriera ferroviaria, stradale</li> </ul> <p><b>Parcheggi pubblici</b></p> <ul style="list-style-type: none"> <li>Parcheggi scambiatori</li> <li>Parcheggi pubblici urbani</li> </ul> <p><b>Infrastrutture e impianti tecnologici</b></p> <ul style="list-style-type: none"> <li>Linea ferroviaria</li> <li>Elettrodotti Alta Tensione</li> <li>Impianti tecnologici, Fiera, Mercato Ortofrutticolo ecc.</li> </ul>	<p><b>Parchi territoriali e spazi attrezzati per attività sportive</b></p> <ul style="list-style-type: none"> <li>Ippodromo del Savio</li> <li>Stadio comunale</li> <li>Parco fluviale del Savio</li> <li>Area per spettacoli viaggiatori</li> <li>Progetto "Cesena Sport City"</li> </ul>	<p><b>Dotazioni di prossimità</b></p> <p><b>Attrezzature</b></p> <p>Scuole pubbliche (asili nido, materne, elementari, medie)</p> <p>Scuole private (asili nido, materne, elementari, medie)</p> <p><b>Attrezzature sanitarie e socio-assistenziali</b></p> <ul style="list-style-type: none"> <li>Socio-sanitarie</li> <li>Socio-assistenziali</li> <li>Socio-assistenziali private</li> <li>Farmacie</li> </ul> <p><b>Servizi culturali</b></p> <ul style="list-style-type: none"> <li>Biblioteca, Cinema, Teatri ecc.</li> <li>Cinema, Associazioni, circoli ecc. (privati)</li> <li>Strutture ricreative</li> </ul> <p><b>Luoghi per il culto</b></p> <ul style="list-style-type: none"> <li>Attrezzature religiose</li> <li>Cimiteri</li> </ul>	<p><b>Attrezzature di interesse comune</b></p> <ul style="list-style-type: none"> <li>Polizia locale</li> <li>Ufficio postale</li> <li>Uffici amministrativi</li> </ul> <p><b>Parcheggi pubblici</b></p> <ul style="list-style-type: none"> <li>Parcheggi a raso</li> <li>Parcheggi in struttura</li> </ul> <p><b>Impianti tecnologici</b></p> <ul style="list-style-type: none"> <li>Impianti tecnologici ecc.</li> <li>Impianti e reti distribuzione CER</li> </ul> <p><b>Mobilità lenta</b></p> <ul style="list-style-type: none"> <li>Percorsi microclimatici</li> <li>Piste ciclabili esistenti</li> <li>Corridoi piste ciclabili di progetto</li> <li>Concentrazione dei servizi (negozi, banche, farmacie, uffici postali ecc.)</li> </ul>	<p><b>Parchi e attrezzature per il tempo libero e lo sport</b></p> <ul style="list-style-type: none"> <li>Parchi attrezzati</li> <li>Attrezzature sportive pubbliche</li> <li>Attrezzature sportive private</li> <li>Orti comunali</li> </ul> <p><b>Dotazioni ecologiche e ambientali</b></p> <ul style="list-style-type: none"> <li>Area verdi di mitigazione</li> <li>Corridoi fluviale</li> <li>Ex discarica da riqualificare</li> </ul>	<p><b>Terreni permeabili di proprietà pubblica</b></p> <ul style="list-style-type: none"> <li>Comune di Cesena</li> <li>AUSL</li> <li>ASP Valle Savio</li> <li>Provincia Forlì-Cesena</li> </ul> <p><b>Edifici dismessi da rigenerare</b></p> <ul style="list-style-type: none"> <li>Comune di Cesena</li> <li>Privati</li> </ul>	<p><b>Centro Storico</b></p> <ul style="list-style-type: none"> <li>Territorio Urbanizzato</li> <li>Quartiere e Territorio Comunale di Montiano</li> </ul>
--	---	--	--	---	---	---	--

**Quartiere Borello di Cesena. Strategie**

<p><b>Aree di intervento di rigenerazione urbana</b></p> <p><b>1</b> Rigenerazione diffusa tessuto '900</p>	<p><b>Interventi puntuali</b></p> <p><b>4</b> Parco Minerale Formignano</p>	<p><b>Interventi sulla mobilità</b></p> <ul style="list-style-type: none"> <li>Completamento piste ciclabili</li> <li>Messa in sicurezza viabilità</li> <li>Creazione percorsi microclimatici</li> <li>Mitigazione ambientale infrastrutture urbane</li> </ul>
---	---	--

**Infrastrutture verdi e blu**

- Monitoraggio frana attiva Borello
- Miglioramento funzione ambientale corridoio Fiume Savio