

PIANO INTERCOMUNALE CESENA - MONTIANO

COMUNE DI CESENA
Enzo Lattara Sindaco
Cristina Mazzoni Assessore all'urbanistica e rigenerazione urbana

COMUNE DI MONTIANO
Fabio Marati Sindaco
Maura Ruscelli Assessore alla gestione del territorio e valorizzazione del patrimonio pubblico

T2.2 SCALA 1:15.000 / 1:5000

QUARTIERE CESUOLA DI CESENA
DOTAZIONI TERRITORIALI E STRATEGIE

UFFICIO DI PIANO
Settore Governo del Territorio
Arch. Emanuela Antonietti Dirigente e coordinatrice
Ing. Paolo Sabbatini Dirigente
Arch. Omberto Brighi Arch. Pierluigi Rossi Progettisti
Geom. Barbara Calzavara Responsabili cartografia
Geom. Mattia Brighi Geom. Leonardo Pini Geom. Barbara Santarelli Collaboratori cartografia
Ing. Simona Savaretti Responsabili progetto strumento urbanistico
Arch. Raffaella Sacchetti Collaborazione alla redazione

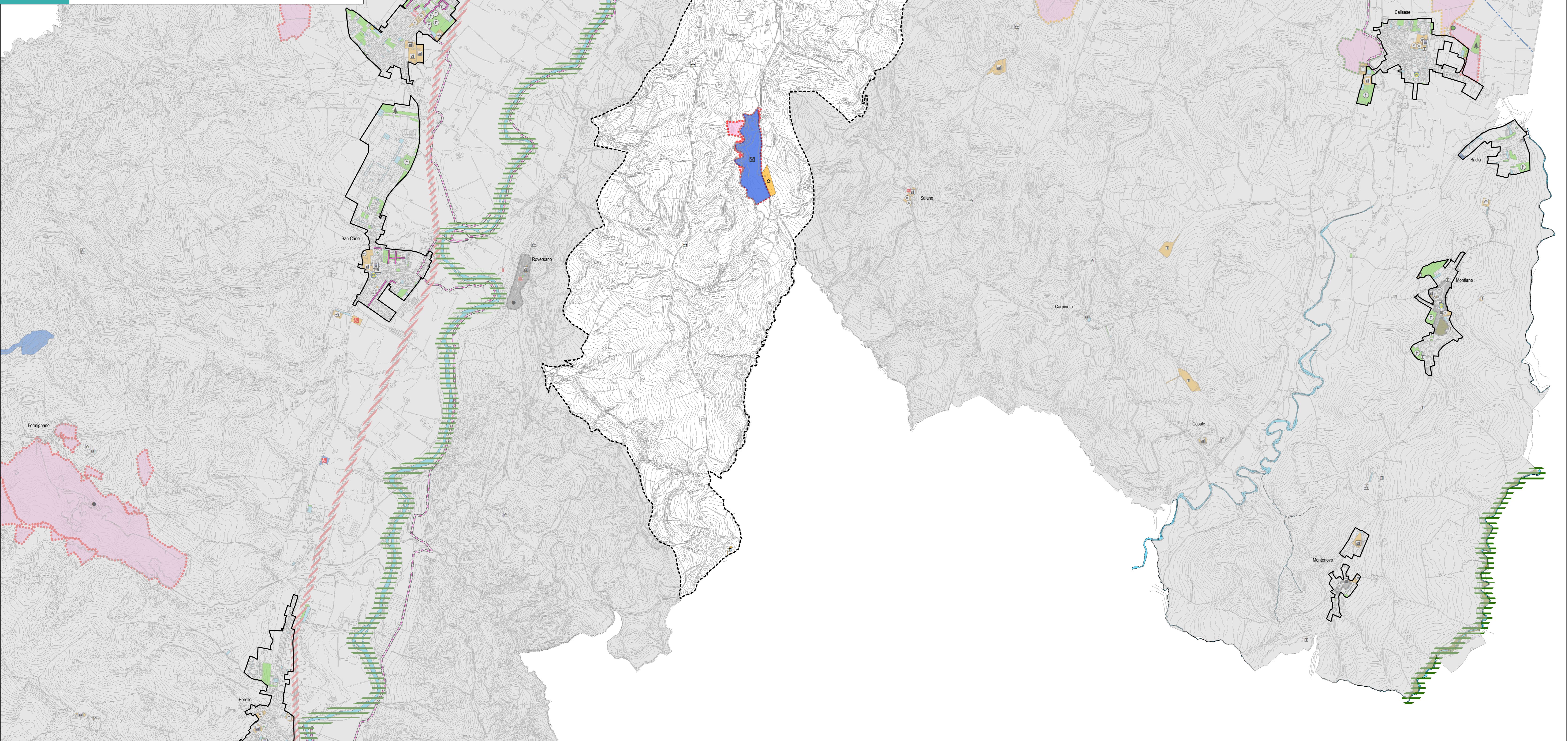
Consulenti
Arch. Filippo Boschi Ferraggio Avv. Federico Guadagni Aspetti giuridici
Prof. Arch. Stefano Stanetti Arch. Valeria Ceoni Sostenibilità economica
Arch. Sandra Vecchiotti Sostenibilità ambientale
Arch. Elena Ferreri Gestione ciclo partecipativo Cartelli Animati Percorso partecipativo

Coordinamento scientifico e metodologico
Arch. Filippo Boschi Costituzione della città pubblica, il territorio rurale e i luoghi della produzione
Arch. Sandra Vecchiotti Rigenerazione urbana, valutazione del beneficio pubblico e i luoghi dell'abitare

Ediz. approvate

ASSUNZIONE	ADOZIONE	APPROVAZIONE
Cesena Del. C.C. n.79 - 23/09/2021	Del. C.C. n.29 - 07/04/2022	Del. C.C. n. -
Montiano Del. C.C. n.13 - 10/06/2021	Del. C.C. n.13 - 10/06/2021	Del. C.C. n. -

PUG 2021



Quartiere Cesuola di Cesena. Dotazioni territoriali

Dotazioni di livello territoriale

Attrezzature

Istruzione

- Scuole Superiori
- Università
- Superiori private

Strutture sanitarie e socio-assistenziali

- Ospedale
- Altre strutture sanitarie e socio-assistenziali
- Altre strutture sanitarie e socio-assistenziali private

Servizi culturali

- Biblioteca, rocca, musei, ecc.
- Convitto, mensa, residenza privato, ecc.
- Spettacoli

Luoghi per il culto

- Attrezzature religiose

Attrezzature di interesse comune

- Uffici amministrativi
- Ordine e sicurezza pubblica

Trasporti e mobilità

- Stazione ferroviaria
- Autostazione
- Punti di attraversamento
- Barriera ferroviaria, stradale

Parcheggi pubblici

- Parcheggi scambiatori
- Parcheggi pubblici urbani

Infrastrutture e impianti tecnologici

- Linea ferroviaria
- Elettrodotti Alta Tensione
- Impianti tecnologici, Fiera, Mercato Ortofrutticolo ecc.

Parchi territoriali e spazi attrezzati per attività sportive

- Ippodromo del Savio
- Stadio comunale
- Parco fluviale del Savio
- Area per spettacoli viaggiatori
- Progetto "Cesena Sport City"

Dotazioni di prossimità

Attrezzature

Istruzione

- Scuole pubbliche - asili nido - materne - elementari - medie
- Scuole private - asili nido - materne - elementari - medie

Attrezzature sanitarie e socio-assistenziali

- Socio-sanitarie
- Socio-assistenziali
- Socio-assistenziali private
- Farmacie

Servizi culturali

- Biblioteca, Cinema, Teatri ecc.
- Cinema, Associazioni, circoli ecc. (privati)
- Strutture ricreative

Luoghi per il culto

- Attrezzature religiose
- Cimiteri

Attrezzature di interesse comune

- Concentrazione dei servizi (negozi, banche, farmacie, uffici postali ecc.)

Attrezzature di interesse comune

- Sede di Quartiere
- Polizia locale
- Ufficio postale
- Uffici amministrativi

Parcheggi pubblici

- Parcheggi a raso
- Parcheggi in struttura

Impianti tecnologici

- Impianti tecnologici ecc.
- Impianti e reti distribuzione CER

Mobilità lenta

- Percorsi microclimatici
- Piste ciclabili esistenti
- Corridoi piste ciclabili di progetto

Parchi e attrezzature per il tempo libero e lo sport

- Parchi attrezzati
- Attrezzature sportive pubbliche
- Attrezzature sportive private
- Orti comunali

Dotazioni ecologiche e ambientali

- Aree verdi di mitigazione
- Corridio fluviale
- Ex discarica da riqualificare

Centro Storico

Territorio Urbanizzato

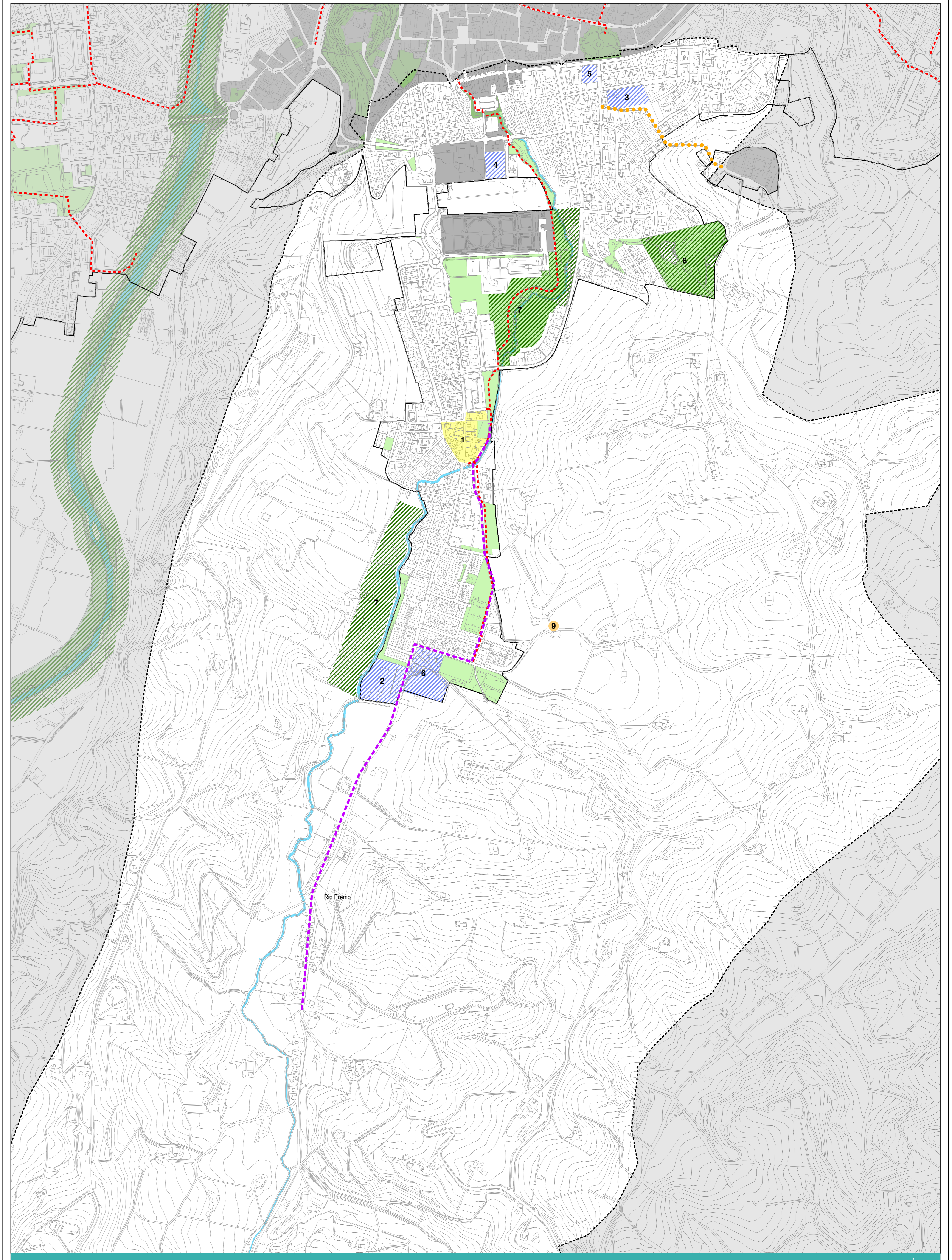
Quartiere e Territorio Comunale di Montiano

Terrani permeabili di proprietà pubblica

- Comune di Cesena
- AUSL
- ASP Valle Savio
- Provincia Forlì-Cesena

Edifici dismessi da rigenerare

- Comune di Cesena
- Privati



Quartiere Cesuola di Cesena. Strategie

Are di intervento di rigenerazione urbana

- 1 Rigenerazione diffusa tessuto '900
- 2 Rigenerazione area servizi comunali
- 3 Ampliamento area scuola media "Pascoli"
- 4 Realizzazione scuola dell'infanzia
- 5 Riqualificazione Parcheggi Sacro Cuore/Osservanza
- 6 Parcheggi zona sportiva parrocchiale Ponte Abbadesse

Infrastrutture verdi e blu

- Messa in sicurezza del T.Cesuola (cassa di espansione/tamizzazione)
- Sistemazione parco del "Monte"

Interventi sulla mobilità

- Sistemazione percorso "Scalette"
- Completamento piste ciclabili
- Creazione percorsi microclimatici

Interventi puntuali

- 9 Rigenerazione edificio ex Acquadotto

Centro Storico e Nuclei storici