

**PIANO INTERCOMUNALE CESENA - MONTIANO**

COMUNE DI CESENA  
 Enea Lattuca Sindaco  
 Cristina Mazzoni Assessore all'urbanistica e rigenerazione urbana

COMUNE DI MONTIANO  
 Fabio Melari Sindaco  
 Mauro Rucellii Assessore alla gestione del territorio e valorizzazione del patrimonio pubblico

T2.11 SCALA 1:15.000 / 1:7000

**QUARTIERE RAVENNATE DI CESENA**  
 DOTAZIONI TERRITORIALI E STRATEGIE

**UFFICIO DI PIANO**  
 Settore Governo del Territorio  
 Arch. Emanuela Antonucci Dirigente e coordinatrice  
 Ing. Paolo Sabatini Dirigente  
 Arch. Oreste Bigli Arch. Pierluigi Rossi Progettisti  
 Geom. Barbara Calvetti Ingegnere cartografo  
 Geom. Mattia Bigli Geom. Leonardo Pini Geom. Barbara Santarelli Collaboratori cartografi  
 Ing. Simona Spavotti Abilitazione progetto strumento urbanistico  
 Arch. Raffaella Sacchetti Collaborazione alla redazione

**Consistenti**  
 Arch. Filippo Boschi Progettista Arch. Federico Busiardi Aspetti giuridici  
 Prof. Arch. Stefano Stranghellini Arch. Valeria Ceccani Sostenibilità economica  
 Arch. Sandra Vecchiotti Sostenibilità ambientale  
 Arch. Elena Farini Gestione della partecipazione **Comitati Azionari** Percorso partecipativo

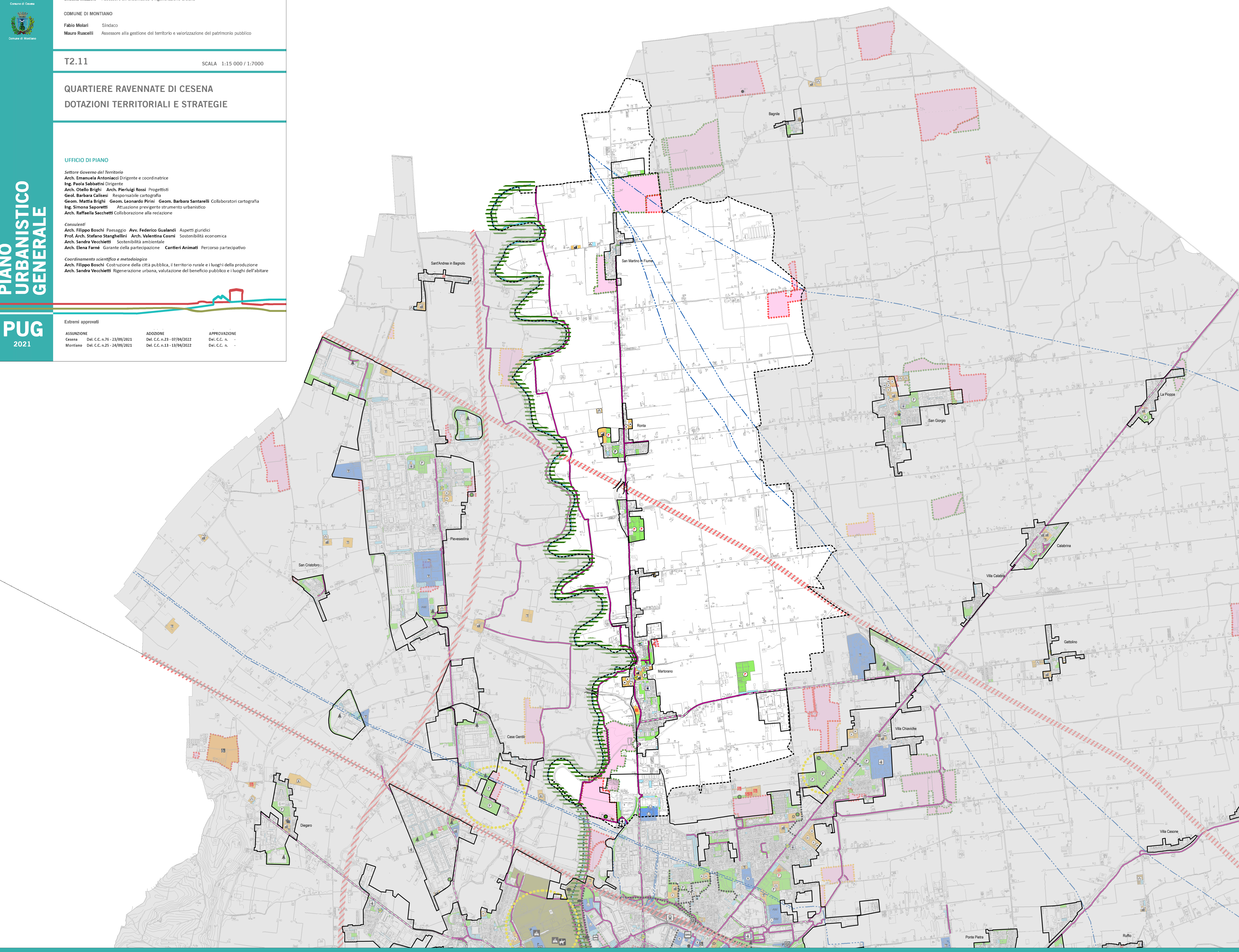
**Coordinamento scientifico e metodologico**  
 Arch. Filippo Boschi Costituzione della città pubblica, il territorio rurale e i luoghi della produzione  
 Arch. Sandra Vecchiotti Rigenerazione urbana, validazione del beneficio pubblico e luoghi dell'abitare

**Estremità approvati**

| ASUNZIONE                       | ADOZIONE               | APPROVAZIONE        |
|---------------------------------|------------------------|---------------------|
| Genova Del. C.C. n. 7/10/2021   | Del. C.C. n. 1/10/2022 | Del. C.C. n. 1/2022 |
| Montiano Del. C.C. n. 1/10/2021 | Del. C.C. n. 1/10/2022 | Del. C.C. n. 1/2022 |

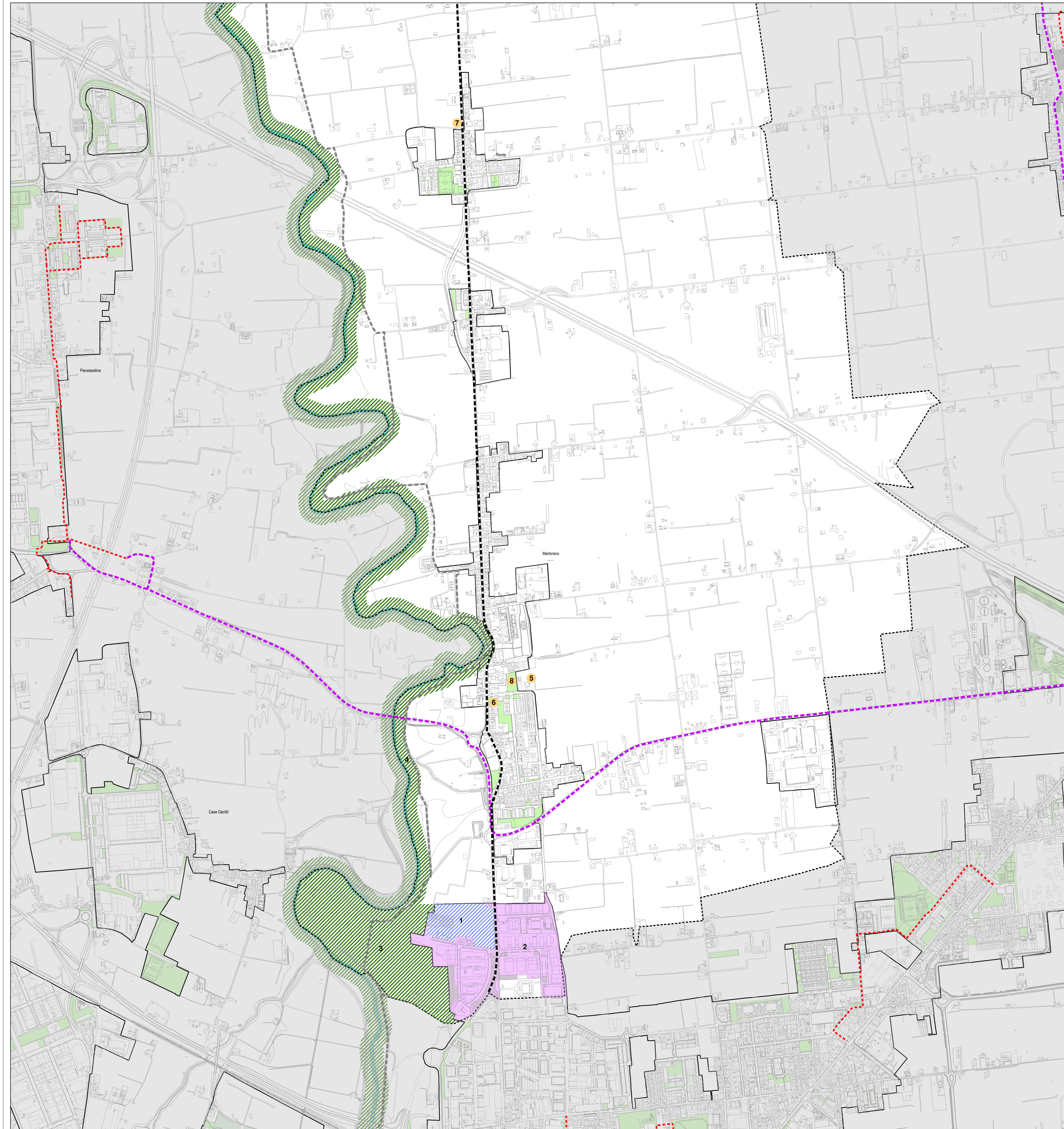
**PIANO URBANISTICO GENERALE**

**PUG 2021**



**Quartiere Ravennate di Cesena. Dotazioni territoriali**

|  |   |  |  |   |   |  |
|--|---|--|--|---|---|--|
| <p><b>Dotazioni di livello territoriale</b></p> <p><b>Attrezzature</b></p> <p><b>Istruzione</b></p> <ul style="list-style-type: none"> <li>Scuole Superiori</li> <li>Università</li> <li>Superiori private</li> </ul> <p><b>Strutture sanitarie e socio-assistenziali</b></p> <ul style="list-style-type: none"> <li>Ospedale</li> <li>Altre strutture sanitarie e socio-assistenziali</li> <li>Altre strutture sanitarie e socio-assistenziali private</li> </ul> <p><b>Servizi culturali</b></p> <ul style="list-style-type: none"> <li>Biblioteca, rocca, musei, ecc.</li> <li>Convitto, mensa, residenza privato, ecc.</li> <li>Spettacoli</li> </ul> <p><b>Luoghi per il culto</b></p> <ul style="list-style-type: none"> <li>Attrezzature religiose</li> </ul> <p><b>Attrezzature di interesse comune</b></p> <ul style="list-style-type: none"> <li>Uffici amministrativi</li> <li>Ordine e sicurezza pubblica</li> </ul> | <p><b>Trasporti e mobilità</b></p> <ul style="list-style-type: none"> <li>Stazione ferroviaria</li> <li>Autostazione</li> <li>Punti di attraversamento</li> <li>Barriera ferroviaria, stradale</li> </ul> <p><b>Parcheggi pubblici</b></p> <ul style="list-style-type: none"> <li>Parcheggi scambiatori</li> <li>Parcheggi pubblici urbani</li> </ul> <p><b>Infrastrutture e impianti tecnologici</b></p> <ul style="list-style-type: none"> <li>Linea ferroviaria</li> <li>Strutture ricreative</li> <li>Elettrodotti Alta Tensione</li> <li>Impianti tecnologici, Fiera, Mercato Ortofrutticolo ecc.</li> </ul> | <p><b>Parchi territoriali e spazi attrezzati per attività sportive</b></p> <ul style="list-style-type: none"> <li>Ippodromo del Savio</li> <li>Stadio comunale</li> <li>Parco fluviale del Savio</li> <li>Area per spettacoli viaggiatori</li> <li>Progetto "Cesena Sport City"</li> </ul> | <p><b>Dotazioni di prossimità</b></p> <p><b>Attrezzature</b></p> <p>Scuole pubbliche (asili nido, materne, elementari, medie)<br/>   Scuole private (asili nido, materne, elementari, medie)</p> <p><b>Attrezzature sanitarie e socio-assistenziali</b></p> <ul style="list-style-type: none"> <li>Socio-sanitarie</li> <li>Socio-assistenziali</li> <li>Socio-assistenziali private</li> <li>Farmacie</li> </ul> <p><b>Servizi culturali</b></p> <ul style="list-style-type: none"> <li>Biblioteca, Cinema, Teatri ecc.</li> <li>Cinema, Associazioni, circoli ecc. (privati)</li> <li>Strutture ricreative</li> </ul> <p><b>Luoghi per il culto</b></p> <ul style="list-style-type: none"> <li>Attrezzature religiose</li> <li>Cimiteri</li> </ul> | <p><b>Attrezzature di interesse comune</b></p> <ul style="list-style-type: none"> <li>Socità di Quartiere</li> <li>Polizia locale</li> <li>Ufficio postale</li> <li>Uffici amministrativi</li> </ul> <p><b>Parcheggi pubblici</b></p> <ul style="list-style-type: none"> <li>Parcheggi a raso</li> <li>Parcheggi in struttura</li> </ul> <p><b>Impianti tecnologici</b></p> <ul style="list-style-type: none"> <li>Impianti tecnologici ecc.</li> <li>Impianti e reti distribuzione CER</li> </ul> <p><b>Mobilità lenta</b></p> <ul style="list-style-type: none"> <li>Percorsi microclimatici</li> <li>Piste ciclabili esistenti</li> <li>Corridoi piste ciclabili di progetto</li> </ul> <p><b>Concentrazione dei servizi</b> (negozi, banche, farmacie, uffici postali ecc.)</p> | <p><b>Parchi e attrezzature per il tempo libero e lo sport</b></p> <ul style="list-style-type: none"> <li>Parchi attrezzati</li> <li>Attrezzature sportive pubbliche</li> <li>Attrezzature sportive private</li> <li>Orti comunali</li> </ul> <p><b>Dotazioni ecologiche e ambientali</b></p> <ul style="list-style-type: none"> <li>Area verdi di mitigazione</li> <li>Corridio fluviale</li> <li>Ex discarica da riqualificare</li> </ul> | <p><b>Centro Storico</b></p> <ul style="list-style-type: none"> <li>Territorio Urbanizzato</li> <li>Quartiere e Territorio Comunale di Montiano</li> </ul> <p><b>Terreni permeabili di proprietà pubblica</b></p> <ul style="list-style-type: none"> <li>Comune di Cesena</li> <li>AUSL</li> <li>ASP Valle Savio</li> <li>Provincia Forlì-Cesena</li> </ul> <p><b>Edifici dismessi da rigenerare</b></p> <ul style="list-style-type: none"> <li>Comune di Cesena</li> <li>Privati</li> </ul> |
|--|---|--|--|---|---|--|



**Quartiere Ravennate di Cesena. Strategie**

|  |  |  |
|--|--|--|
| <p><b>Arete di intervento di rigenerazione urbana</b></p> <ul style="list-style-type: none"> <li>Rigenerazione area Ex-Apofruit</li> <li>2 Rigenerazione edifici, incentivazione tetti verdi, recupero e riciclo acque meteoriche su tessuti produttivi</li> </ul> <p><b>Infrastrutture verdi e blu</b></p> <ul style="list-style-type: none"> <li>Bosco urbano - podere S. Anna</li> <li>Miglioramento funzione ambientale corridoio Fiume Savio</li> </ul> | <p><b>Interventi puntuali</b></p> <ul style="list-style-type: none"> <li>5 Proseguimento via Medri, parallela a via Ravennate</li> <li>6 Accessi a sicurezza scuola Martorano</li> <li>7 Accessi in sicurezza scuola Ronta</li> <li>8 Riqualificazione area verde</li> </ul> | <p><b>Interventi sulla mobilità</b></p> <ul style="list-style-type: none"> <li>Completamento piste ciclabili</li> <li>Creazione percorsi microclimatici</li> <li>Messa in sicurezza viabilità</li> <li>Corridoi ciclabili esistenti</li> </ul> |
|--|--|--|