

COMUNE DI CESENA

PIANO URBANISTICO ATTUATIVO
(GIA' P.U.A. 25 PREGRESSO PRG '85)
VIA DISMANO
ELABORATI MODIFICATI A SEGUITO DEL
DECRETO PROVINCIALE N° 100 DEL 17/04/2015

TAV. 12/B INVARIANZA IDRALICA AREA GRAVANTE SUL RICETTORE DI VIA FOSSA Scala 1:500

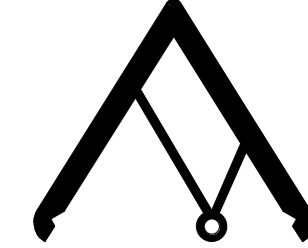
Committenti:



Immobiliare Cedro s.r.l.
via Rasi Spinelli n° 194 - Cesena (FC)
P.E.C. cedroimmobiliare@arubapec.it
Amministratore Unico

OROGEL Società Cooperativa Agricola
via Dismano, 2830 - Pievesina di Cesena (FC)
Tel. 0547.2771
P.E.C. orogelcoop@pec.it

Progettisti:



FARNEDI MISEROCCHI PAOLUCCI
architetti

ASSOCIAZIONE PROFESSIONALE
VIA DELL'ARRIGONI N° 308 - PIEVESINA DI CESENA
Tel. 0547.43308 Fax 0547.317850
P.E.C. studio@pec.farnedimiserocchi.it Mail arch.farnedi@studiotip191.it

IL PRESENTI PROGETTO E' REDATTO IN OBIETTIVA E NEUTRALITA' E' STATO REDATTO IN COLLABORAZIONE CON I SERVIZI TECNICI DEL COMUNE DI CESENA E CON I SERVIZI TECNICI DELLA PROVINCIA DI CESENA. IL PRESENTI PROGETTO E' REDATTO IN OBIETTIVA E NEUTRALITA' E' STATO REDATTO IN COLLABORAZIONE CON I SERVIZI TECNICI DEL COMUNE DI CESENA E CON I SERVIZI TECNICI DELLA PROVINCIA DI CESENA.

LEGENDA

- PERIMETRO DEL COMPARTO OGGETTO DEL P.U.A.
- QUOTE ALTIMETRICHE DI PROGETTO
- VERDE PUBBLICO ATTREZZATO
- VERDE PRIVATO
- PARCHeggi ED AREE CON PAVIMENTAZIONE SEMI-PERMEABILE
- TUNNEL DI COLLEGAMENTO CON L'INSEDIAMENTO ESISTENTE
- SUB-COMPARTI "A", "B" E "C" COLLEGATI AL RICETTORE "DISMANO"
- ALBERI A FILARE ESISTENTI (TIGLI)
- ALBERI INTEGRATIVI AL FILARE ESISTENTE (TIGLI)
- NUOVA PIANTUMAZIONE
- NUOVA PIANTUMAZIONE ESEGUITA IN AREA PRIVATA (CIPRESSINI)

LEGENDA DEI SOTTOSERVIZI
FOGNATURA ACQUE METEORICHE

- QUOTE DI SCORRIMENTO DELLA FOGNATURA
- COLLETTORI IN CLS DELLA FOGNA ESISTENTE
- CONDOTTE IN P.V.C. DELLA FOGNA ESISTENTE
- POZZETTO CON CADITOIA DELLA FOGNATURA ESISTENTE
- COLLETTORE DI NUOVA COSTRUZIONE ESEGUITO CON SCALORI IN CLS DIMENSIONI INTERNA 100 x 100 x 110
- CONDOTTE DI NUOVA COSTRUZIONE IN CLS Ø 400, Ø 500 E Ø 600
- CONDOTTE DI NUOVA COSTRUZIONE IN PVC Ø 200 E Ø 250
- POZZETTO DI NUOVA COSTRUZIONE CON CHIUSO IN GHISA STRADA PIANO FONDO DIMENSIONI DA 80 x 100 x 100 E 120 x 120
- POZZETTO DI NUOVA COSTRUZIONE CON CADITOIA
- POZZETTO ALLA BASE DEI PLUVIALI
- CANALETTA PREFABBRICATA CON GRIGLIA IN GHISA ATTA A SOSTTENERE I CARICHI DI PRIMA CATEGORIA
- CANALETTA PREFABBRICATA APERTA ATTA A SOSTTENERE I CARICHI DI PRIMA CATEGORIA
- CONDOTTE DELLE ACQUE LAMINATE IN COPERTURA IN P.V.C. Ø 315 E IN CLS Ø 400, Ø 500, Ø 600 E Ø 800
- POZZETTO DI NUOVA COSTRUZIONE CON CHIUSO IN GHISA STRADA PIANO FONDO DIMENSIONI DA 80 x 100 x 100 E 120 x 120 POSTI SUI COLLETTORI DELLE ACQUE LAMINATE IN COPERTURA
- POZZETTO ALLA BASE DEI PLUVIALI CHE SMALTISSONO LE ACQUE LAMINATE IN COPERTURA

INVARIANZA DEL SUB-COMPARTO "D" CHE SCARICA NEL FOSSO COMUNALE DI VIA FOSSA

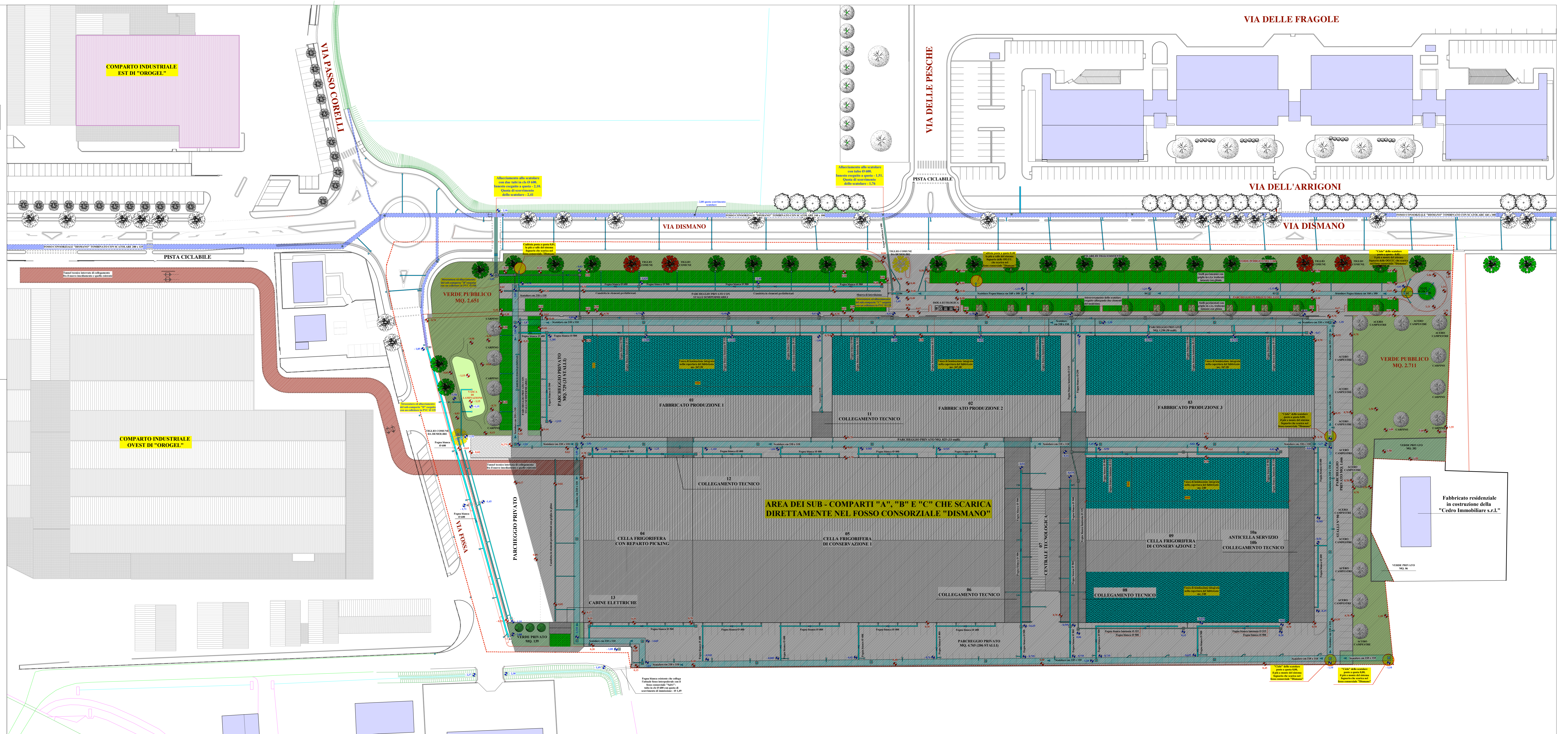
Il calcolo dell'invarianza esprime un volume minimo di invaso pari a mc. 55,87 ed una strozzatura pari a Ø 55,64 mm.

Visto la dimensione troppo ridotta della strozzatura, se ne adotta una da mm. 125.

Anche adottando il principio della portata massima defluente dell'area per piogge con tempi di ritorno 30 anni e durata 2h, il calcolo del volume è soddisfatto.

La vasca di contenimento la si prevede creando una depressione di cm 30 nel verde pubblico; essa avrà una configurazione curvilinea ed una capacità di mc. 58,50 > di mc. 55,87.

Nel calcolo non è stato considerato il volume espresso dalle condotte fognarie.

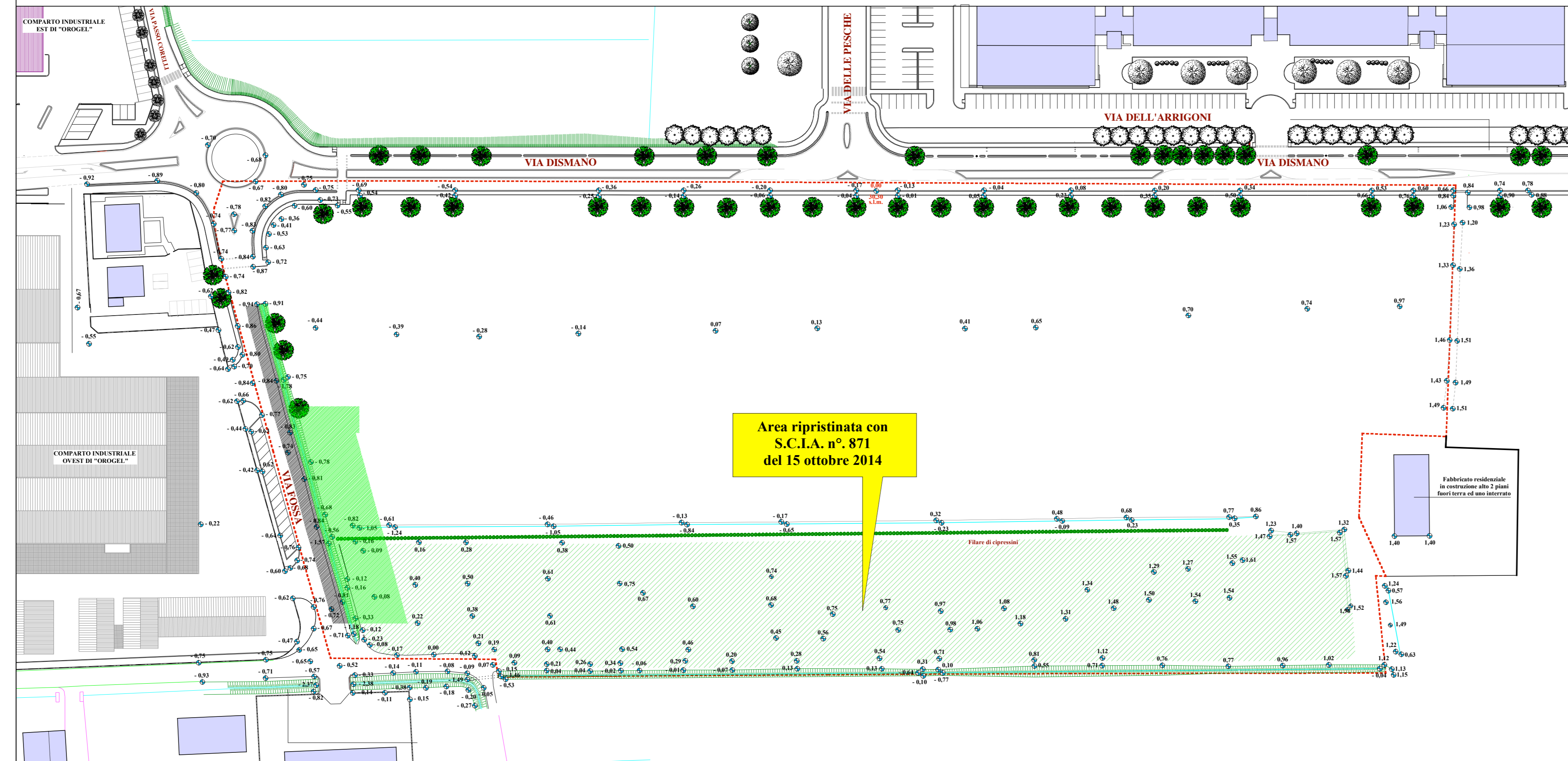


COMPARTO ANTE OPERAM
RICETTORE FOSSO COMUNALE DI VIA FOSSA
SUPERFICIE DEL COMPARTO OGGETTO DI INTERVENTO MQ. 2.191

AREE IMPERMEABILI MQ. 546

AREE PERMEABILI MQ. 1.645

PLANIMETRIA
Scala 1 : 1000



COMPARTO POST OPERAM
RICETTORE FOSSO COMUNALE DI VIA FOSSA
SUPERFICIE DEL COMPARTO OGGETTO DI INTERVENTO MQ. 2.191

AREE IMPERMEABILI MQ. 2.191

PLANIMETRIA
Scala 1 : 1000

