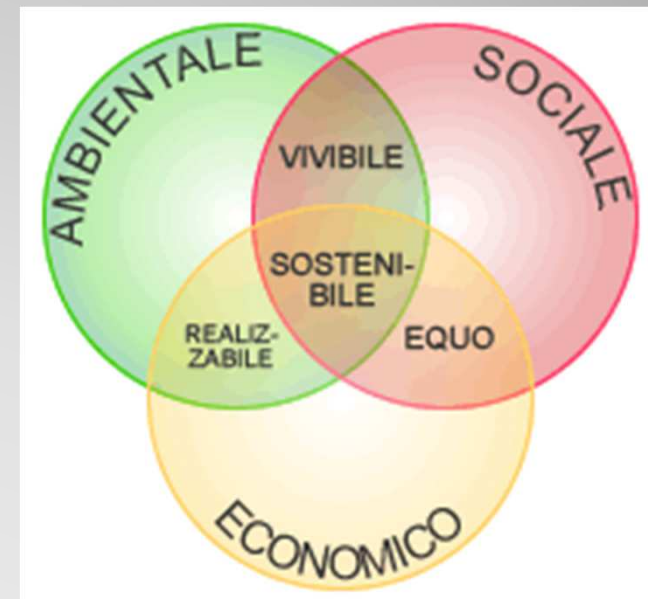


# I dati geografici per lo sviluppo sostenibile

Giovanni Biallo  
Presidente Associazione OpenGeoData Italia

# Sviluppo sostenibile

è un processo di cambiamento tale per cui lo sfruttamento delle risorse, la direzione degli investimenti, l'orientamento dello sviluppo tecnologico e i cambiamenti istituzionali siano resi coerenti con i bisogni futuri oltre che con gli attuali (1987 - Rapporto Brundtland)



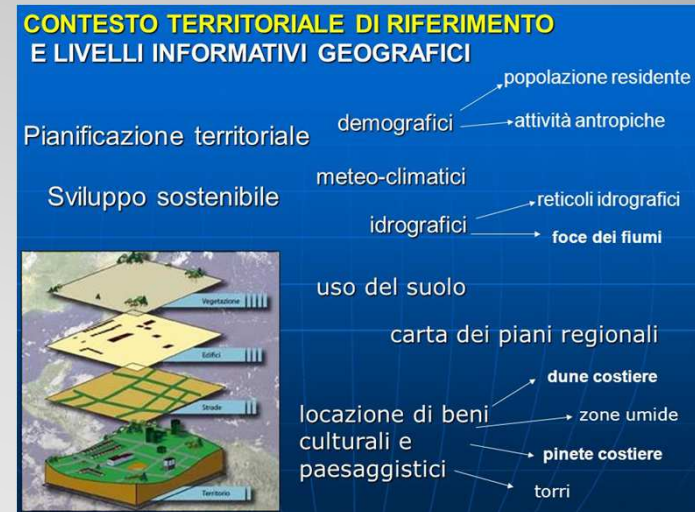
# Sviluppo sostenibile



sfruttamento delle risorse	➔	<b>Analizzare e pianificare utilizzando i geodati</b>
direzione degli investimenti	➔	<b>Analizzare e pianificare utilizzando i geodati</b>
orientamento dello sviluppo tecnologico	➔	<b>Uso consapevole di App, Web, GIS, BIM, ecc.</b>
cambiamenti istituzionali	➔	<b>Gestire il territorio utilizzando i geodati</b>

# Dati Geografici per lo sviluppo sostenibile del territorio

- Analizzare le esigenze del territorio e della cittadinanza
- Pianificare il territorio e gli interventi
- Gestire le modificazioni del territorio
- Comunicare e condividere con la cittadinanza



**Utilizzare le tecnologie per fare tutto questo**

# La pianificazione ambientale è una pianificazione sostenibile

Ian Mc Harg. "Design with Nature", 1969

- Approccio interdisciplinare
- Tecniche di analisi
- Componente spaziale e temporale
- Tutela dei processi naturali (che sono dinamici)

**Utilizzare le tecnologie per fare tutto questo**

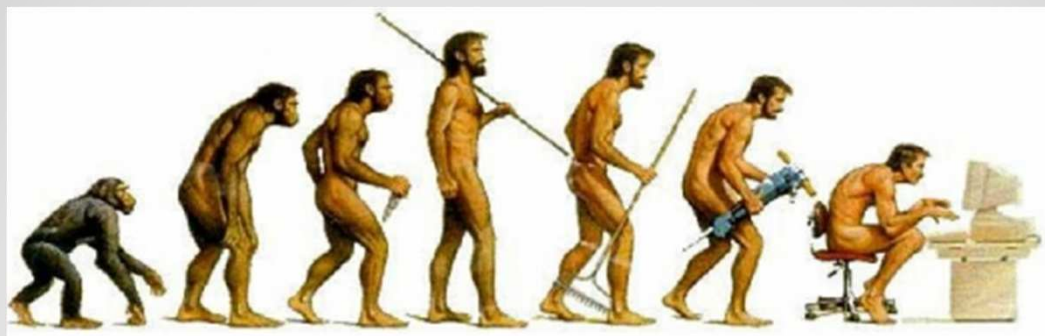
# Come si sta evolvendo l'informazione geografica

DA	A
cartografia numerica	database geografico
rappresentazione	analisi
rilievo periodico	aggiornamento dinamico
territorio	edificio
enti pubblici produttori	crowdsourcing

# L'evoluzione della specie

immigrato digitale (e tardivo digitale) >> nativo digitale

- formazione sui nuovi metodi di analisi, progettazione, gestione e comunicazione con i dati geografici
- formazione dei funzionari all'uso dei geo-database
- formazione dei professionisti all'uso dei geo-database
- nuove figure professionali (GIM, ODM, ..)



# L'evoluzione dei metodi, dei modelli e dei processi

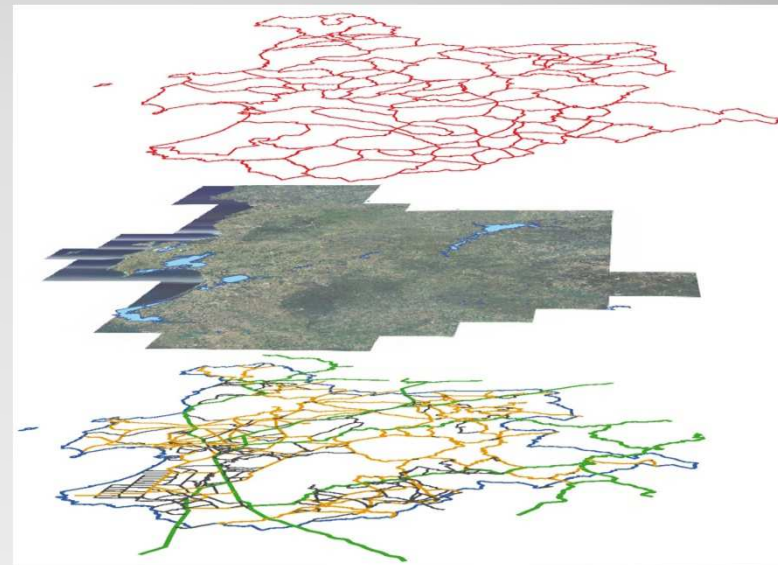
- Modelli di dati condivisi e univoci (Inspire, DBGIT, ..)
- Definizioni, descrizioni e TAG condivise
- Modelli di aggiornamento virtuosi
- Open Data
- Sensibilità verso le richieste degli utilizzatori
- Modelli di comunicazione comprensibili dal cittadino
- Collaborazione ente - riutilizzatore





# Riutilizzatori di OpenGeoData i professionisti del territorio

- Cartografia tecnica di base (in varie forme)
- Piani
- Vincoli
- Catasto
- Sondaggi geologici

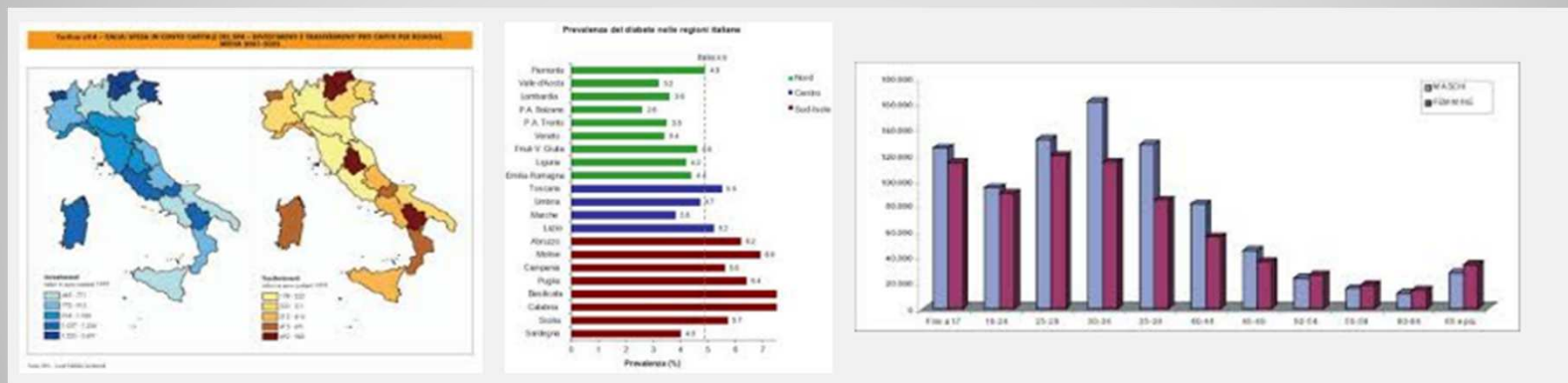


# Riutilizzatori di OpenGeoData gli sviluppatori di App per il cittadino

- Localizzazione dei servizi (Sanità, Mobilità, Ambiente/Rifiuti, Protezione Civile)
- Localizzazione indoor grandi complessi (ospedali, ..)
- Localizzazione monumenti ed altri servizi turistici
- Localizzazione delle facility per i diversamente abili
- Dati dinamici sui trasporti, traffico, parcheggi
- Localizzazione di eventi
- Localizzazione degli esercizi commerciali

# Riutilizzatori di OpenGeoData business, media, ricerca

- Dati statistici (popolazione, abitazioni, industria, servizi, traffico, incidenti, turismo, ecc.) geolocalizzati per comune, quartiere, sezione di censimento, edificio pubblico e privato, strada, ...



# Dati Geografici per lo sviluppo sostenibile del territorio

- Investire nel patrimonio dei dati geografici
- Investire nelle persone che li gestiscono
- Rendere virtuosi i processi di aggiornamento
- Renderli aperti
- Formare gli utenti al loro riutilizzo
- Utilizzarli nella pianificazione e nelle strategie di **sviluppo sostenibile del territorio**