

Comune di Cesena
DISCIPLINARE PER LA CONCESSIONE D'USO DELLE GALLERIE COMUNALI PER ATTIVITA' ESPOSITIVE

Articolo 1
Oggetto, definizione e finalità degli spazi espositivi

Il presente documento definisce gli obiettivi, i criteri, le modalità e i tempi di concessione in uso temporaneo e di utilizzo degli spazi espositivi assegnati al Settore Biblioteca Malatestiana, Cultura e Turismo, di seguito elencati:

1) Galleria Comunale del Ridotto

Spazio destinato prevalentemente ad esposizione di opere di artisti di rilevanza nazionale e internazionale e di artisti locali con curriculum artistico significativo
Superficie mq 146

2) Galleria Pescheria

Spazio destinato prevalentemente all'esposizione di opere di artisti emergenti
Superficie mq 335

I dettagli relativi alle caratteristiche tecniche degli spazi e delle Gallerie sono contenuti nelle schede allegate al presente Disciplinare.

Le Gallerie ospitano, in via prioritaria, le attività istituzionali e di promozione culturale programmate e promosse dal Settore Biblioteca Malatestiana, Cultura e Turismo, nonché le manifestazioni di carattere istituzionale realizzate, sostenute, promosse o patrocinate dall'Amministrazione comunale.

Le Gallerie sono messe a disposizione per esposizioni di opere grafico pittoriche, scultoree o di altro genere artistico al fine di promuovere la conoscenza e la fruizione artistica da parte della cittadinanza, offrendo occasioni di incontro/confronto con artisti e performers.

Articolo 2
Criteri di assegnazione

L'Amministrazione comunale, al fine di raccogliere e selezionare le proposte espositive da parte di Privati, Enti e Associazioni, pubblica annualmente un **bando** nel quale esplicita i criteri di assegnazione con l'obiettivo di definire la programmazione delle Gallerie.

Privati, Enti e Associazioni, al fine di richiedere l'utilizzo degli spazi, dovranno trasmettere richiesta scritta e motivata secondo le modalità e nei tempi stabiliti dal bando.

Il Settore Biblioteca Malatestiana, Cultura e Turismo è responsabile della concessione degli spazi.

Non saranno prese in considerazione proposte espositive che contrastino con i principi e i valori espressi nello statuto del Comune e dai quali possa derivare un pregiudizio o danno all'immagine o alle iniziative dell'Amministrazione comunale.

Articolo 3
Modalità di utilizzo dei locali

Galleria del Ridotto

L'Amministrazione comunale, anche ricorrendo a terzi, garantisce per la Galleria del Ridotto i seguenti servizi: le aperture, le chiusure, la guardiana negli orari di apertura delle esposizioni, le pulizie ordinarie.

La Galleria del Ridotto viene messa a disposizione del concessionario per l'allestimento dell'esposizione almeno tre giorni prima della prevista inaugurazione.

Galleria Pescheria

Spetta al concessionario la gestione del servizio di guardiana e di pulizia ordinaria dei locali. La concessione della Galleria comporta l'assunzione di ogni responsabilità rispetto a possibili danneggiamenti del locale e delle attrezzature ivi contenute.

La Galleria viene affidata alla responsabilità del concessionario per l'allestimento almeno 3 giorni prima della prevista inaugurazione previa sottoscrizione di un verbale di consegna nel quale sono riportate le condizioni dello spazio e delle attrezzature. Tali condizioni dovranno risultare immutate al momento della restituzione del locale.

Negli orari di apertura della mostra è richiesta la presenza di almeno una persona in possesso delle qualifiche relative all'antincendio e al primo soccorso che vigili sul corretto comportamento dei visitatori, tale sorveglianza è a carico del concessionario.

La Galleria dovrà essere riconsegnata non oltre tre giorni dopo la conclusione della mostra; in quell'occasione sarà effettuata la verifica delle condizioni del locale e sottoscritto il verbale di riconsegna.

In caso di inadempienza è a carico del concessionario il risarcimento per danni a persone o cose di terzi, incluso il Comune di Cesena, occorsi a causa o in occasione della esposizione oggetto della concessione.

Nella **Galleria del Ridotto** e nella **Galleria Pescheria** le esposizioni di norma:

↑ sono inaugurate nella giornata di sabato alle ore 17

↑ e concluse nella giornata di domenica,

↑ con una durata minima di due settimane e massima di cinque settimane.

Gli orari di apertura delle esposizioni sono stabiliti dall'Amministrazione comunale.

Articolo 4 Cauzione

E' prevista, prima della concessione della Galleria Pescheria, il versamento alla Tesoreria comunale di una cauzione dell'importo forfettario di € 300,00 a garanzia per l'Amministrazione contro eventuali danni ai locali; tale cauzione sarà restituita entro quindici giorni dalla riconsegna dei locali, se non si saranno verificati danni a beni immobili o mobili. In caso di danni arrecati, la cauzione sarà incamerata per quanto dovuto, o quale prima somma in relazione dell'ammontare dei danni.

Articolo 5 Divieti

E' vietato:

- ostruire le uscite di sicurezza e non, che devono potersi regolarmente aprire durante tutto il periodo dell'esposizione;
- manomettere il quadro e l'impianto elettrico;
- trascinare oggetti che possano rovinare o segnare il pavimento;
- utilizzare colori sulle pareti e sui supporti mobili;
- praticare fori alle pareti;
- creare condizioni di pericolo per cose o persone: è obbligatorio osservare ogni normativa in materia di prevenzione infortuni e incendi;
- mantenere i locali in condizioni di sporcizia e disordine;
- utilizzare la galleria per attività di commercio delle opere;
- duplicare le chiavi messe a disposizione.

Articolo 6 Pubblicizzazione delle esposizioni

La pubblicizzazione dell'evento espositivo è curata dal Comune di Cesena in collaborazione con il concessionario. Il Settore Biblioteca, Cultura e Turismo fornisce un apposito format grafico distintivo e, limitatamente alla Galleria del Ridotto, provvede alla stampa di inviti e manifesti.

Tutte le esposizioni sono promosse attraverso i canali di comunicazione all'interno del sito del Comune di Cesena.

Articolo 7 Annullamento

In caso di annullamento della mostra programmata, il richiedente deve tempestivamente informare il Settore Biblioteca Malatestiana, Cultura e Turismo e chiedere la cancellazione, almeno 15 giorni prima della data prevista per la stessa, della prenotazione della Galleria. In caso di inosservanza di tale norma, l'Amministrazione comunale, applicherà una penale pari a € 500,00 a cui si aggiunge il rimborso delle spese eventualmente già sostenute.

Articolo 8 Dichiarazione di accettazione del Disciplinare

Il Responsabile dell'esposizione, dopo aver preso visione del presente Disciplinare, prima di entrare nella disponibilità della Galleria è tenuto a sottoscrivere apposito atto di accettazione. Il presente Disciplinare viene allegato a ciascuna concessione, costituendone parte integrante.

COMUNE DI CESENA

GALLERIA DEL RIDOTTO

Spazio espositivo

Concessione occasionale o periodica non esclusiva

Sede:

Corso Mazzini 1
47521 Cesena (FC)

Info:

Settore Biblioteca Malatestiana, Cultura e Turismo

Tel. 0547 355727/355740

cesenacultura@comune.cesena.fc.it

cultura@comune.cesena.fc.it

Informazioni utili e caratteristiche:

Ubicazione: piano terra

Superficie: mq 146

Impianto audio/video: no

Toilette: al piano superiore

Assegnazione: a seguito di apposito bando pubblico

Vigilanza: a cura dell'Amministrazione comunale

Come arrivare:

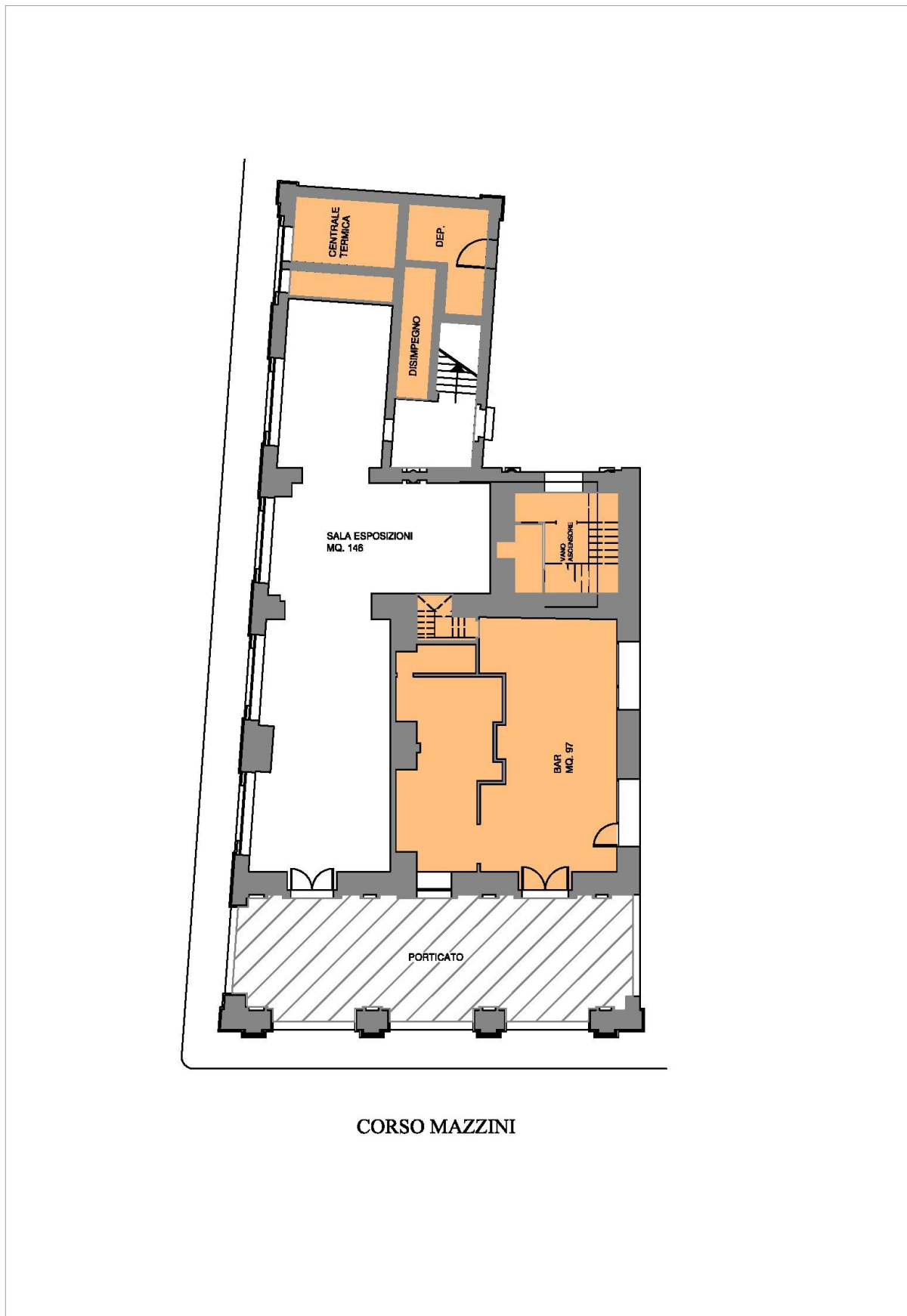
In auto: dal parcheggio scambiatore dell'ippodromo, linea 4 oppure parcheggio lungo viale Mazzoni

In treno: dalla stazione ferroviaria, linea 5

A piedi: dalla stazione ferroviaria 1,1 km



PLANIMETRIA IN SCALA 1 : 200



COMUNE DI CESENA

GALLERIA PESCHERIA

Spazio espositivo

Concessione occasionale o periodica non esclusiva

Sede:

via Pescheria 23
47521 Cesena (FC)

Info:

Settore Biblioteca Malatestiana, Cultura e Turismo

Tel. 0547 355727/355740

cesenacultura@comune.cesena.fc.it

cultura@comune.cesena.fc.it

Informazioni utili e caratteristiche:

Ubicazione: piano terra

Superficie: mq 380

Impianto audio/video: no

Toilette: anche per portatori di handicap

Assegnazione: a seguito di apposito bando pubblico

Vigilanza: a cura del concessionario

Come arrivare:

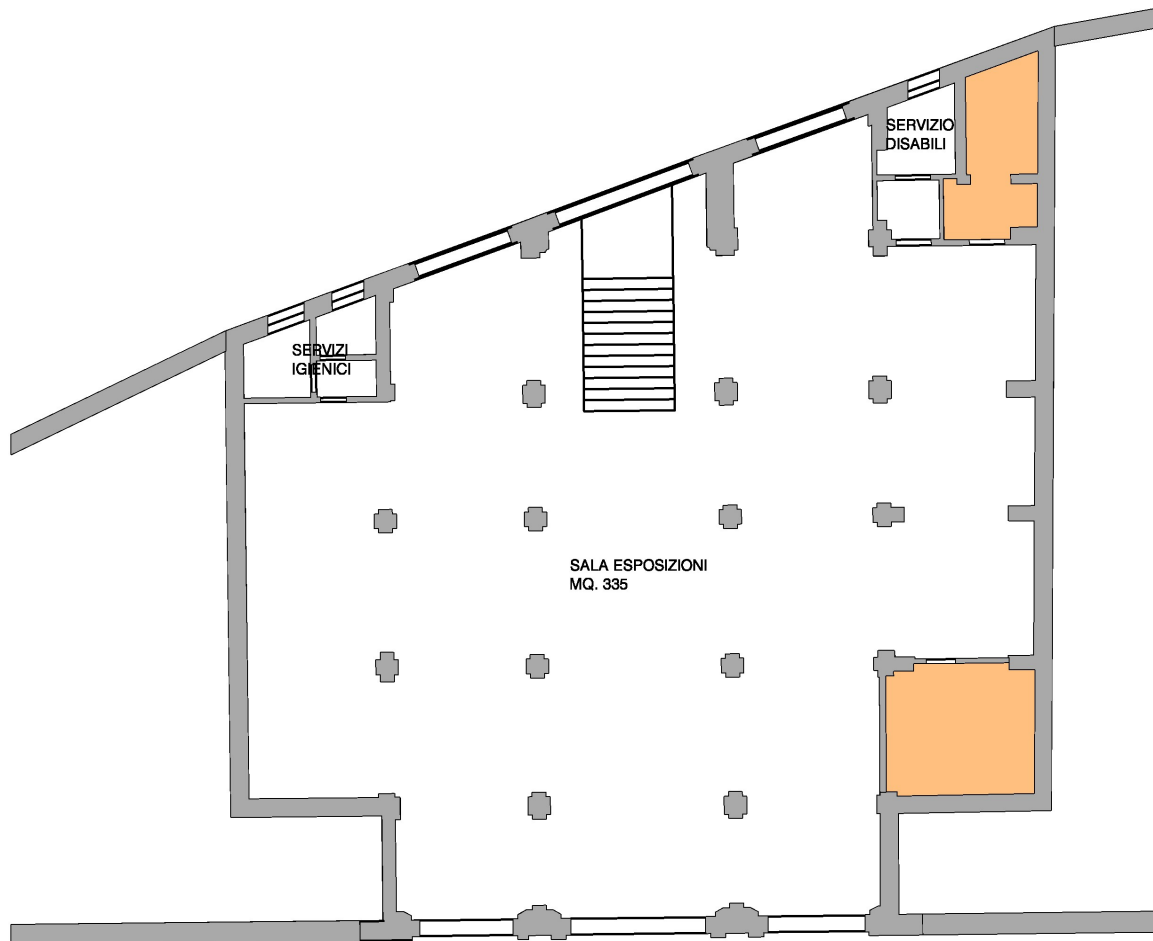
In auto: dal parcheggio scambiatore dell'ippodromo, linea 4 oppure parcheggio lungo viale Mazzoni

In treno: dalla stazione ferroviaria, linea 5

A piedi: dalla stazione ferroviaria 1,2 km



PLANIMETRIA IN SCALA 1:200



VIA PESCHERIA